

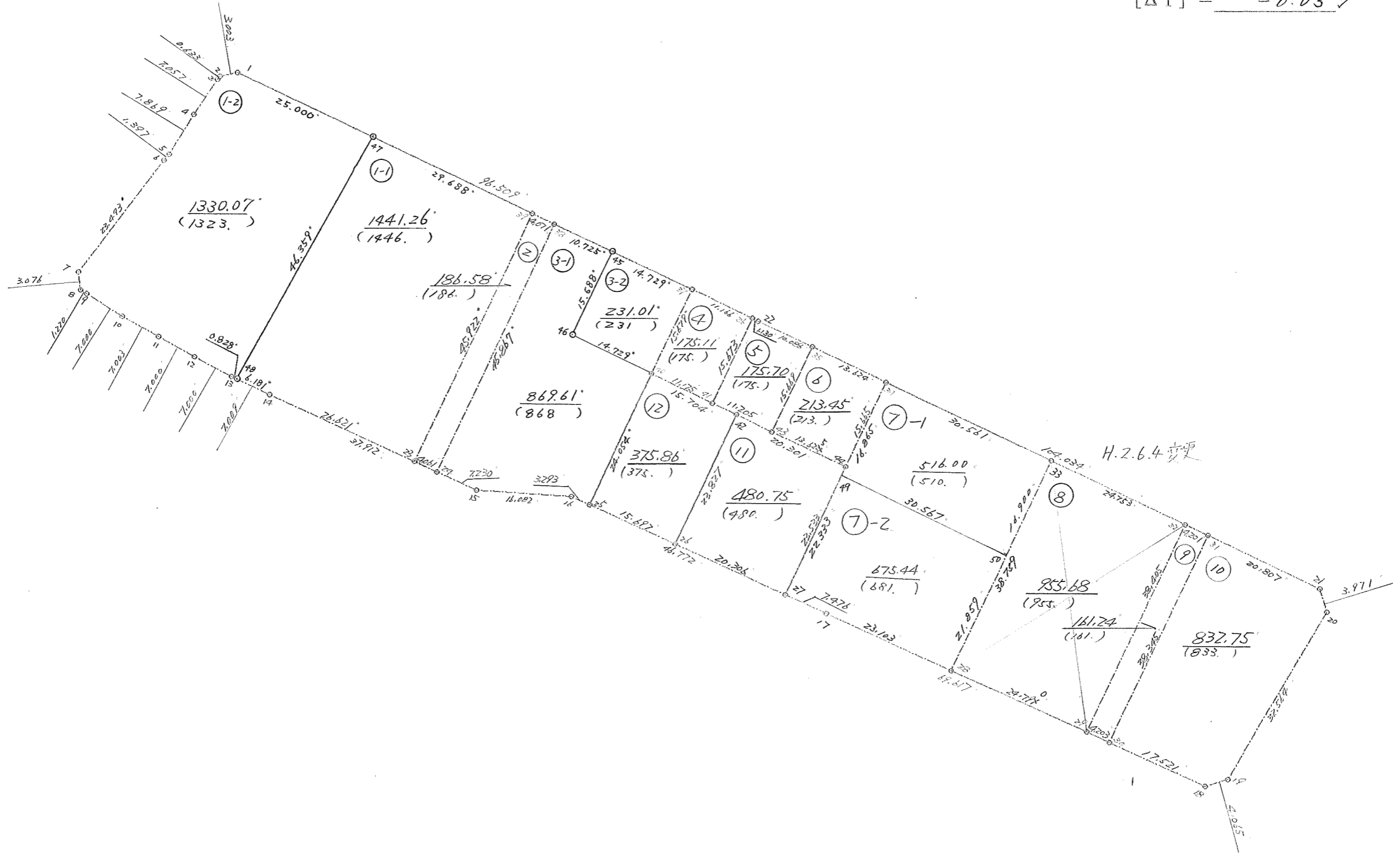
画地原子一覽表

街区番号 (88BL)

街区面積 = 8620.54

換地面積 = 8620.51

[Δf] = -0.03 ✓



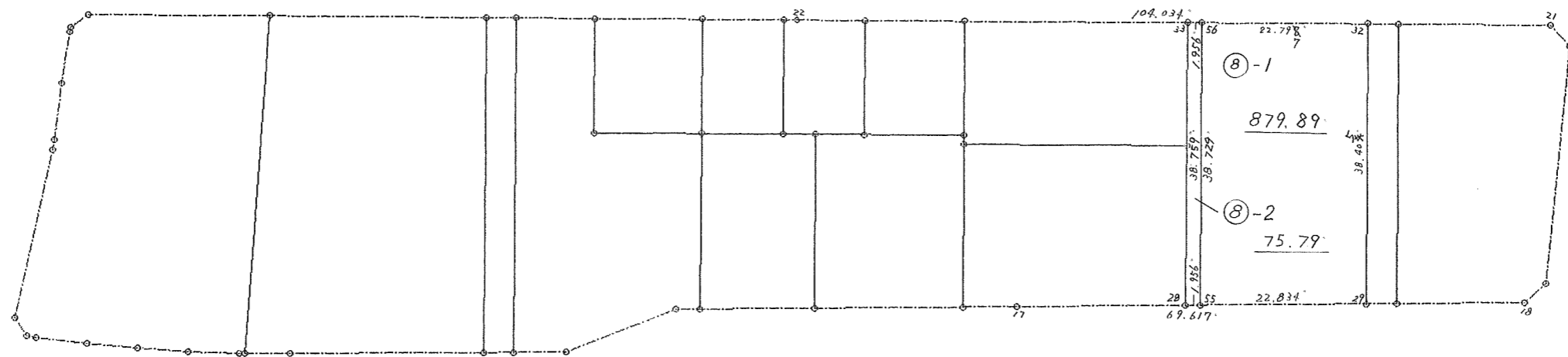
画地原子一覧表

街区番号 (88)

街区面積 = _____

換地面積 = _____

[Δf] = _____



倍 橫 距 面 積 計 算

1-1

視 点	測 点	方 向 角	距 離	DX	DY	X	Y	倍橫距	倍 面 積
BL- 88-47	BL- 88-48	239 17 15	46.359	-23.677	-39.857	32293.461	-42103.689	-56.714	1342.817378
BL- 88-48	BL- 88-14	145 42 48	6.181	-5.107	3.482	32288.354	-42100.207	-93.089	475.405523
BL- 88-14	BL- 88-23	144 37 9	26.621	-21.705	15.414	32266.649	-42084.793	-74.193	1610.359065
BL- 88-23	BL- 88-39	55 26 20	45.922	26.051	37.818	32292.700	-42046.975	-20.961	-546.055011
BL- 88-39	BL- 88-47	325 24 9	29.688	24.438	-16.857	32317.138	-42063.832	0.000	0.000000
								合 計	2882.526955
								1/2	1441.2634775
								面 積	1441.26 M*M

倍 橫 距 面 積 計 算

1-2

視 点	測 点	方 向 角	距 離	DX	DY	X	Y	倍橫距	倍 面 積
BL- 88- 1	BL- 88- 2	287 18 2	3.003	0.893	-2.867	32338.610	-42080.894	-17.062	-15.236366
BL- 88- 2	BL- 88- 3	250 14 56	0.633	-0.214	-0.596	32338.396	-42081.490	-20.525	4.392350
BL- 88- 3	BL- 88- 4	243 31 6	7.057	-3.147	-6.317	32335.249	-42087.807	-27.438	86.347386
BL- 88- 4	BL- 88- 5	242 31 12	7.869	-3.631	-6.981	32331.618	-42094.788	-40.736	147.912416
BL- 88- 5	BL- 88- 6	246 56 29	1.397	-0.547	-1.285	32331.071	-42096.073	-49.002	26.804094
BL- 88- 6	BL- 88- 7	247 39 43	23.493	-8.929	-21.730	32322.142	-42117.803	-72.017	643.039793
BL- 88- 7	BL- 88- 8	202 45 21	3.076	-2.837	-1.190	32319.305	-42118.993	-94.937	269.336269
BL- 88- 8	BL- 88- 9	152 30 38	1.220	-1.082	0.563	32318.223	-42118.430	-95.564	103.400248
BL- 88- 9	BL- 88-10	151 38 54	7.000	-6.160	3.324	32312.063	-42115.106	-91.677	564.730320
BL- 88-10	BL- 88-11	150 0 56	7.003	-6.066	3.500	32305.997	-42111.606	-84.853	514.718298
BL- 88-11	BL- 88-12	148 35 23	7.000	-5.974	3.648	32300.023	-42107.958	-77.705	464.209670
BL- 88-12	BL- 88-13	147 6 16	7.000	-5.878	3.802	32294.145	-42104.156	-70.255	412.958890
BL- 88-13	BL- 88-48	145 40 36	0.828	-0.684	0.467	32293.461	-42103.689	-65.986	45.134424
BL- 88-48	BL- 88-47	59 17 15	46.359	23.677	39.857	32317.138	-42063.832	-25.662	-607.599174
BL- 88-47	BL- 88- 1	325 24 10	25.000	20.579	-14.195	32337.717	-42078.027	0.000	0.000000
								合 計	2660.148618
								1/2	1330.0743090
								面 積	1330.07 M*M

倍 橫 距 面 積 計 算

2

視 点	測 点	方 向 角	距 離	DX	DY	X	Y	倍橫距	倍 面 積
BL- 88-39	BL- 88-23	235 26 20	45.922	-26.051	-37.818	32266.649	-42084.793	-40.129	1045.400579
BL- 88-23	BL- 88-24	144 37 23	4.061	-3.311	2.351	32263.338	-42082.442	-75.596	250.298356
BL- 88-24	BL- 88-38	55 27 6	45.867	26.011	37.778	32289.349	-42044.664	-35.467	-922.532137
BL- 88-38	BL- 88-39	325 24 29	4.071	3.351	-2.311	32292.700	-42046.975	0.000	0.000000
								合 計	373.166798
								1/2	186.5833990
								面 積	186.58 M*M

倍 橫 距 面 積 計 算

3-1

視 点	測 点	方 向 角	距 離	DX	DY	X	Y	倍橫距	倍 面 積
BL- 88-38	BL- 88-24	235 27 6	45.867	-26.011	-37.778	32263.338	-42082.442	-43.868	1141.050548
BL- 88-24	BL- 88-15	144 37 18	7.230	-5.895	4.186	32257.443	-42078.256	-77.460	456.626700
BL- 88-15	BL- 88-16	123 33 17	16.082	-8.889	13.402	32248.554	-42064.854	-59.872	532.202208
BL- 88-16	BL- 88-25	144 32 36	3.293	-2.682	1.910	32245.872	-42062.944	-44.560	119.509920
BL- 88-25	BL- 88-40	55 28 1	24.054	13.636	19.816	32259.508	-42043.128	-22.834	-311.364424
BL- 88-40	BL- 88-46	325 22 17	14.729	12.120	-8.370	32271.628	-42051.498	-11.388	-138.022560
BL- 88-46	BL- 88-45	55 28 5	15.688	8.893	12.924	32280.521	-42038.574	-6.834	-60.774762
BL- 88-45	BL- 88-38	325 24 0	10.725	8.828	-6.090	32289.349	-42044.664	0.000	0.000000
								合 計	1739.227630
								1/2	869.6138150
								面 積	869.61 M*M

倍 橫 距 面 積 計 算

3-2

視 点	測 点	方 向 角	距 離	DX	DY	X	Y	倍橫距	倍 面 積
BL- 88-45	BL- 88-46	235 28 5	15.688	-8.893	-12.924	32271.628	-42051.498	-21.287	189.305291
BL- 88-46	BL- 88-40	145 22 17	14.729	-12.120	8.370	32259.508	-42043.128	-25.841	313.192920
BL- 88-40	BL- 88-37	55 28 7	15.679	8.888	12.917	32268.396	-42030.211	-4.554	-40.475952
BL- 88-37	BL- 88-45	325 24 17	14.729	12.125	-8.363	32280.521	-42038.574	0.000	0.000000
								合 計	462.022259
								1/2	231.0111295
								面 積	231.01 M*M

倍 橫 距 面 積 計 算

4

視 点	測 点	方 向 角	距 離	DX	DY	X	Y	倍橫距	倍 面 積
BL- 88-37	BL- 88-40	235 28 7	15.679	-8.888	-12.917	32259.508	-42043.128	-19.257	171.156216
BL- 88-40	BL- 88-41	145 22 27	11.175	-9.196	6.350	32250.312	-42036.778	-25.824	237.477504
BL- 88-41	BL- 88-36	55 26 9	15.673	8.892	12.907	32259.204	-42023.871	-6.567	-58.393764
BL- 88-36	BL- 88-37	325 24 17	11.166	9.192	-6.340	32268.396	-42030.211	0.000	0.000000
								合 計	350.239956
								1/2	175.1199780
								面 積	175.11 M*M

倍 橫 距 面 積 計 算

5

視 点	測 点	方 向 角	距 離	DX	DY	X	Y	倍橫距	倍 面 積
BL- 88-36	BL- 88-41	235 26 9	15.673	-8.892	-12.907	32250.312	-42036.778	-13.549	120.477708
BL- 88-41	BL- 88-43	145 22 6	11.205	-9.220	6.368	32241.092	-42030.410	-20.088	185.211360
BL- 88-43	BL- 88-35	55 29 0	15.669	8.879	12.911	32249.971	-42017.499	-0.809	-7.183111
BL- 88-35	BL- 88-22	325 23 24	10.088	8.303	-5.730	32258.274	-42023.229	6.372	52.906716
BL- 88-22	BL- 88-36	325 22 54	1.130	0.930	-0.642	32259.204	-42023.871	0.000	0.000000
								合 計	351.412673
								1/2	175.7063365
								面 積	175.70 M*M

倍 橫 距 面 積 計 算

6

視 点	測 点	方 向 角	距 離	DX	DY	X	Y	倍橫距	倍 面 積
BL- 88-35	BL- 88-43	235 29 0	15.669	-8.879	-12.911	32241.092	-42030.410	-20.649	183.342471
BL- 88-43	BL- 88-44	145 22 20	13.624	-11.211	7.742	32229.881	-42022.668	-25.818	289.445598
BL- 88-44	BL- 88-34	55 28 52	15.665	8.877	12.907	32238.758	-42009.761	-5.169	-45.885213
BL- 88-34	BL- 88-35	325 23 27	13.624	11.213	-7.738	32249.971	-42017.499	0.000	0.000000
								合 計	426.902856
								1/2	213.4514280
								面 積	213.45 M*M

倍 橫 距 面 積 計 算

7-1

視 点	測 点	方 向 角	距 離	DX	DY	X	Y	倍橫距	倍 面 積
BL- 88-34	BL- 88-49	235 28 54	16.865	-9.557	-13.896	32229.201	-42023.657	-31.254	298.694478
BL- 88-49	BL- 88-50	145 27 21	30.567	-25.178	17.333	32204.023	-42006.324	-27.817	700.376426
BL- 88-50	BL- 88-33	55 27 36	16.900	9.582	13.921	32213.605	-41992.403	3.437	32.933334
BL- 88-33	BL- 88-34	325 23 26	30.561	25.153	-17.358	32238.758	-42009.761	0.000	0.000000
								合 計	1032.004238
								1/2	516.0021190
								面 積	516.00 M*M

倍 橫 距 面 積 計 算

7-2

視 点	測 点	方 向 角	距 離	DX	DY	X	Y	倍橫距	倍 面 積
BL- 88-49	BL- 88-50	145 27 21	30.567	-25.178	17.333	32204.023	-42006.324	35.734	-899.710652
BL- 88-50	BL- 88-28	235 27 41	21.859	-12.393	-18.006	32191.630	-42024.330	35.061	-434.510973
BL- 88-28	BL- 88-17	324 34 32	23.103	18.826	-13.391	32210.456	-42037.721	3.664	68.978464
BL- 88-17	BL- 88-27	324 32 36	7.476	6.090	-4.337	32216.546	-42042.058	-14.064	-85.649760
BL- 88-27	BL- 88-49	55 28 56	22.333	12.655	18.401	32229.201	-42023.657	0.000	0.000000
								合 計	-1350.892921
								1/2	675.4464605
								面 積	675.44 M*M

倍 橫 距 面 積 計 算

8-1

視 点	測 点	方 向 角	距 離	DX	DY	X	Y	倍橫距	倍 面 積
BL-88-56	BL-88-32	145 23 21	22.798	-18.763	12.949	32193.231	-41978.344	44.852	-841.558076
BL-88-32	BL- 88-29	235 24 37	38.404	-21.802	-31.616	32171.429	-42009.960	26.185	-570.885370
BL- 88-29	BL- 88-55	324 34 27	22.834	18.607	-13.236	32190.036	-42023.196	-18.667	-347.336869
BL- 88-55	BL-88-56	55 27 41	38.729	21.958	31.903	32211.994	-41991.293	0.000	0.000000
								合 計	-1759.780315
								1/2	879.8901575
								面 積	879.89 M*M

倍 橫 距 面 積 計 算

8-2

視 点	測 点	方 向 角	距 離	DX	DY	X	Y	倍橫距	倍 面 積
BL- 88-33	BL-88-56	145 25 58	1.956	-1.611	1.110	32211.994	-41991.293	33.037	-53.222607
BL-88-56	BL- 88-55	235 27 41	38.729	-21.958	-31.903	32190.036	-42023.196	2.244	-49.273752
BL- 88-55	BL- 88-28	324 34 17	1.956	1.594	-1.134	32191.630	-42024.330	-30.793	-49.084042
BL- 88-28	BL- 88-33	55 27 39	38.759	21.975	31.927	32213.605	-41992.403	0.000	0.000000
								合 計	-151.580401
								1/2	75.7902005
								面 積	75.79 M*M

倍 橫 距 面 積 計 算

9

視 点	測 点	方 向 角	距 離	DX	DY	X	Y	倍橫距	倍 面 積
BL- 88-32	BL- 88-29	235 24 33	38.405	-21.803	-31.616	32171.429	-42009.960	-34.002	741.345606
BL- 88-29	BL- 88-30	144 34 41	4.203	-3.425	2.436	32168.004	-42007.524	-63.182	216.398350
BL- 88-30	BL- 88-31	55 24 26	38.345	21.770	31.566	32189.774	-41975.958	-29.180	-635.248600
BL- 88-31	BL- 88-32	325 23 40	4.201	3.458	-2.386	32193.232	-41978.344	0.000	0.000000
								合 計	322.495356
								1/2	161.2476780
								面 積	161.24 M*M

倍 橫 距 面 積 計 算

10

視 点	測 点	方 向 角	距 離	DX	DY	X	Y	倍橫距	倍 面 積
BL- 88-31	BL- 88-30	235 24 26	38.345	-21.770	-31.566	32168.004	-42007.524	-43.384	944.469680
BL- 88-30	BL- 88-18	144 34 25	17.521	-14.277	10.156	32153.727	-41997.368	-64.794	925.063938
BL- 88-18	BL- 88-19	103 3 55	4.065	-0.919	3.960	32152.808	-41993.408	-50.678	46.573082
BL- 88-19	BL- 88-20	60 37 49	32.564	15.971	28.379	32168.779	-41965.029	-18.339	-292.892169
BL- 88-20	BL- 88-21	12 56 14	3.971	3.870	0.889	32172.649	-41964.140	10.929	42.295230
BL- 88-21	BL- 88-31	325 23 25	20.807	17.125	-11.818	32189.774	-41975.958	0.000	0.000000
								合 計	1665.509761
								1/2	832.7548805
								面 積	832.75 M*M

倍 橫 距 面 積 計 算

1 1

視 点	測 点	方 向 角	距 離	DX	DY	X	Y	倍橫距	倍 面 積
BL- 88-42	BL- 88-26	235 29 18	23.827	-13.500	-19.634	32233.086	-42053.838	-31.170	420.795000
BL- 88-26	BL- 88-27	144 32 28	20.306	-16.540	11.780	32216.546	-42042.058	-39.024	645.456960
BL- 88-27	BL- 88-44	55 28 58	23.533	13.335	19.390	32229.881	-42022.668	-7.854	-104.733090
BL- 88-44	BL- 88-42	325 22 20	20.301	16.705	-11.536	32246.586	-42034.204	0.000	0.000000
								合 計	961.518870
								1/2	480.7594350
								面 積	480.75 M*M

倍 橫 距 面 積 計 算 (保)

1 2

視 点	測 点	方 向 角	距 離	DX	DY	X	Y	倍橫距	倍 面 積
BL- 88-40	BL- 88-25	235 28 1	24.054	-13.636	-19.816	32245.872	-42062.944	-28.740	391.898640
BL- 88-25	BL- 88-26	144 32 32	15.697	-12.786	9.106	32233.086	-42053.838	-39.450	504.407700
BL- 88-26	BL- 88-42	55 29 18	23.827	13.500	19.634	32246.586	-42034.204	-10.710	-144.585000
BL- 88-42	BL- 88-40	325 22 15	15.704	12.922	-8.924	32259.508	-42043.128	0.000	0.000000
								合 計	751.721340
								1/2	375.8606700
								面 積	375.86 M*M