

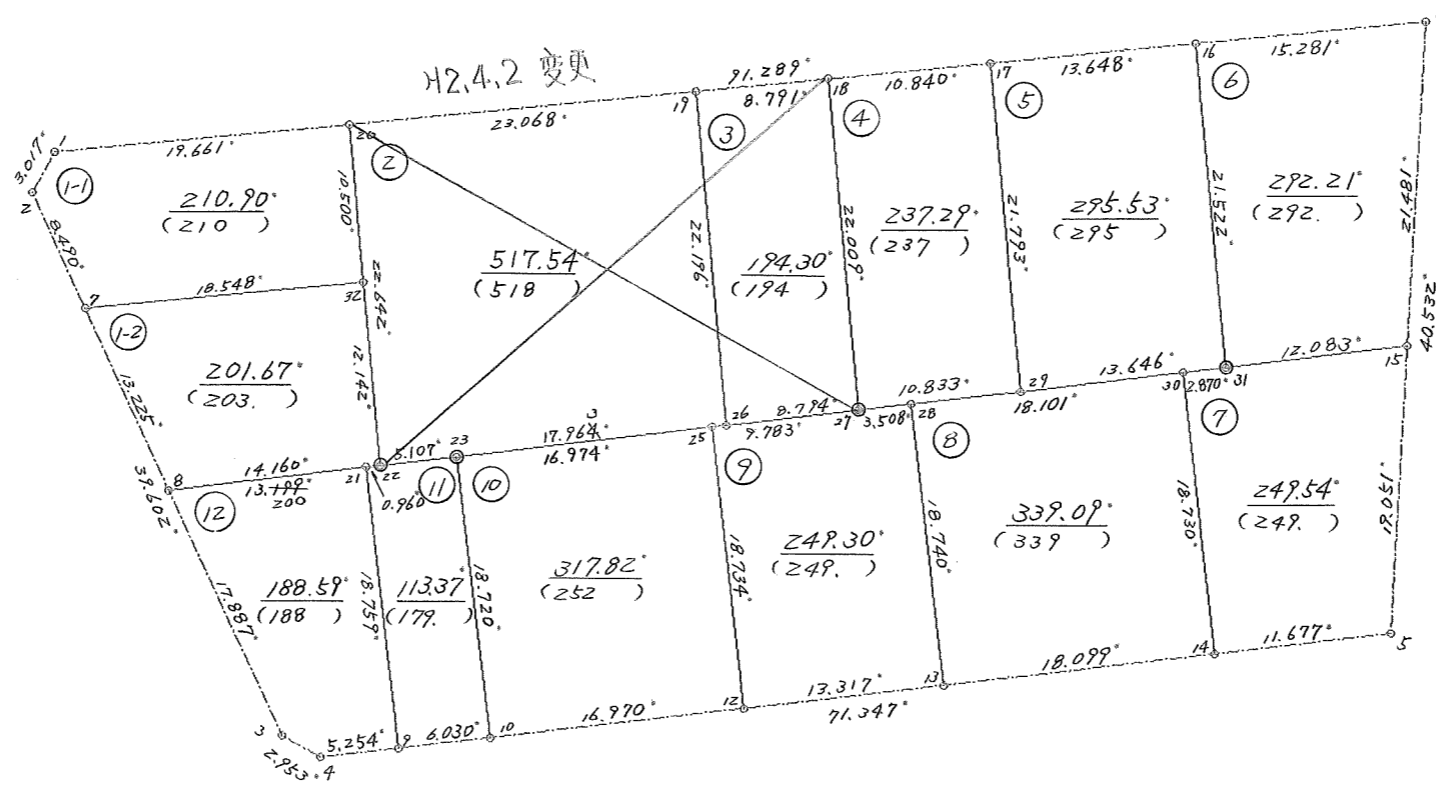
画地原子一覽表

街区番号 (90BL)

街区面積 = $3407.21'$

換地面積 = $3407.15'$

$[\Delta f] = -0.06'$



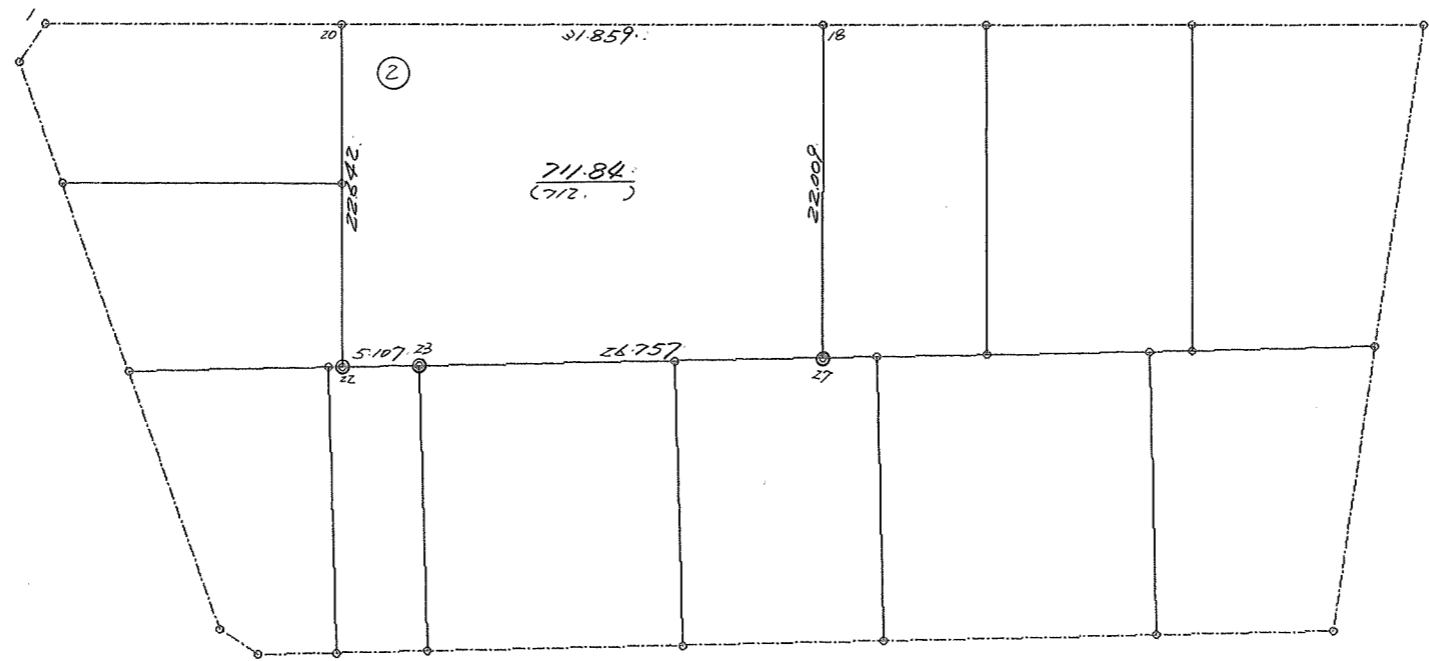
画地原于一覽表

街区番号 (90)

街区面積 = _____

換地面積 = _____

[Δf] = _____



倍 橫 距 面 積 計 算

1-1

視 点	測 点	方 向 角	距 離	DX	DY	X	Y	倍橫距	倍 面 積
BL- 90- 1	BL- 90- 2	199 15 28	3.017	-2.848	-0.995	32295.725	-42041.717	-19.960	56.846080
BL- 90- 2	BL- 90- 7	145 23 34	8.490	-6.988	4.822	32288.737	-42036.895	-16.133	112.737404
BL- 90- 7	BL- 90-32	74 43 1	18.548	4.889	17.892	32293.626	-42019.003	6.581	32.174509
BL- 90-32	BL- 90-20	344 47 37	10.500	10.132	-2.754	32303.758	-42021.757	21.719	220.056908
BL- 90-20	BL- 90- 1	254 42 33	19.661	-5.185	-18.965	32298.573	-42040.722	0.000	0.000000
								合 計	421.814901
								1/2	210.9074505
								面 積	210.90 M*M

倍 橫 距 面 積 計 算

1-2

視 点	測 点	方 向 角	距 離	DX	DY	X	Y	倍橫距	倍 面 積
BL- 90- 7	BL- 90- 8	145 23 35	13.225	-10.885	7.511	32277.852	-42029.384	-10.381	112.997185
BL- 90- 8	BL- 90-22	73 21 1	14.160	4.057	13.566	32281.909	-42015.818	10.696	43.393672
BL- 90-22	BL- 90-32	344 47 34	12.142	11.717	-3.185	32293.626	-42019.003	21.077	246.959209
BL- 90-32	BL- 90- 7	254 43 1	18.548	-4.889	-17.892	32288.737	-42036.895	0.000	0.000000
								合 計	403.350066
								1/2	201.6750330
								面 積	201.67 M*M

倍 橫 距 面 積 計 算

2

視 点	測 点	方 向 角	距 離	DX	DY	X	Y	倍橫距	倍 面 積
BL- 90-20	BL-90-18	74 42 38	31.859	8.401	30.731	32312.159	-41991.026	24.792	208.277592
BL-90-18	BL- 90-27	164 47 56	22.009	-21.239	5.771	32290.920	-41985.255	61.294	-1301.823266
BL- 90-27	BL- 90-23	253 29 23	26.757	-7.604	-25.654	32283.316	-42010.909	41.411	-314.889244
BL- 90-23	BL- 90-22	254 0 25	5.107	-1.407	-4.909	32281.909	-42015.818	10.848	-15.263136
BL- 90-22	BL- 90-20	344 47 36	22.642	21.849	-5.939	32303.758	-42021.757	0.000	0.000000
								合 計	-1423.698054
								1/2	711.8490270
								面 積	711.84 M*M

倍 橫 距 面 積 計 算

4

視 点	測 点	方 向 角	距 離	DX	DY	X	Y	倍橫距	倍 面 積
BL- 90-18	BL- 90-27	164 48 5	22.009	-21.239	5.770	32290.920	-41985.255	-4.686	99.525954
BL- 90-27	BL- 90-29	73 34 15	10.833	3.064	10.391	32293.984	-41974.864	11.475	35.159400
BL- 90-29	BL- 90-17	344 49 27	21.793	21.033	-5.705	32315.017	-41980.569	16.161	339.914313
BL- 90-17	BL- 90-18	254 42 45	10.840	-2.858	-10.456	32312.159	-41991.025	0.000	0.000000
								合 計	474.599667
								1/2	237.2998335
								面 積	237.29 M*M

倍 橫 距 面 積 計 算

5

視 点	測 点	方 向 角	距 離	DX	DY	X	Y	倍橫距	倍 面 積
BL- 90-17	BL- 90-29	164 49 27	21.793	-21.033	5.705	32293.984	-41974.864	-7.460	156.906180
BL- 90-29	BL- 90-31	73 34 8	13.646	3.860	13.089	32297.844	-41961.775	11.334	43.749240
BL- 90-31	BL- 90-16	344 50 18	21.522	20.773	-5.629	32318.617	-41967.404	18.794	390.407762
BL- 90-16	BL- 90-17	254 42 22	13.648	-3.600	-13.165	32315.017	-41980.569	0.000	0.000000
								合 計	591.063182
								1/2	295.5315910
								面 積	295.53 M*M

倍 橫 距 面 積 計 算

6

視 点	測 点	方 向 角	距 離	DX	DY	X	Y	倍橫距	倍 面 積
BL- 90-16	BL- 90-31	164 50 18	21.522	-20.773	5.629	32297.844	-41961.775	-9.111	189.262803
BL- 90-31	BL- 90-15	73 20 43	12.083	3.463	11.576	32301.307	-41950.199	8.094	28.029522
BL- 90-15	BL- 90- 6	353 24 38	21.481	21.339	-2.465	32322.646	-41952.664	17.205	367.137495
BL- 90- 6	BL- 90-16	254 42 44	15.281	-4.029	-14.740	32318.617	-41967.404	0.000	0.000000
								合 計	584.429820
								1/2	292.2149100
								面 積	292.21 M*M

倍 橫 距 面 積 計 算

7

視 点	測 点	方 向 角	距 離	DX	DY	X	Y	倍橫距	倍 面 積
BL- 90-30	BL- 90-14	163 30 28	18.730	-17.959	5.317	32279.073	-41959.211	2.564	-46.046876
BL- 90-14	BL- 90- 5	73 32 15	11.677	3.309	11.198	32282.382	-41948.013	19.079	63.132411
BL- 90- 5	BL- 90-15	353 24 40	19.051	18.925	-2.186	32301.307	-41950.199	28.091	531.622175
BL- 90-15	BL- 90-31	253 20 43	12.083	-3.463	-11.576	32297.844	-41961.775	14.329	-49.621327
BL- 90-31	BL- 90-30	253 33 59	2.870	-0.812	-2.753	32297.032	-41964.528	0.000	0.000000
								合 計	499.086383
								1/2	249.5431915
								面 積	249.54 M*M

倍 橫 距 面 積 計 算

8

視 点	測 点	方 向 角	距 離	DX	DY	X	Y	倍橫距	倍 面 積
BL- 90-28	BL- 90-13	163 30 4	18.740	-17.968	5.322	32273.944	-41976.568	-12.040	216.334720
BL- 90-13	BL- 90-14	73 32 15	18.099	5.129	17.357	32279.073	-41959.211	10.639	54.567431
BL- 90-14	BL- 90-30	343 30 28	18.730	17.959	-5.317	32297.032	-41964.528	22.679	407.292161
BL- 90-30	BL- 90-28	253 34 10	18.101	-5.120	-17.362	32291.912	-41981.890	0.000	0.000000
								合 計	678.194312
								1/2	339.0971560
								面 積	339.09 M*M

倍 橫 距 面 積 計 算

9

視 点	測 点	方 向 角	距 離	DX	DY	X	Y	倍橫距	倍 面 積
BL- 90-25	BL- 90-12	163 34 45	18.734	-17.970	5.296	32270.170	-41989.339	-4.084	73.389480
BL- 90-12	BL- 90-13	73 32 13	13.317	3.774	12.771	32273.944	-41976.568	13.983	52.771842
BL- 90-13	BL- 90-28	343 30 4	18.740	17.968	-5.322	32291.912	-41981.890	21.432	385.090176
BL- 90-28	BL- 90-27	253 34 28	3.508	-0.992	-3.365	32290.920	-41985.255	12.745	-12.643040
BL- 90-27	BL- 90-25	253 29 29	9.783	-2.780	-9.380	32288.140	-41994.635	0.000	0.000000
								合 計	498.608458
								1/2	249.3042290
								面 積	249.30 M*M

倍 橫 距 面 積 計 算

10

視 点	測 点	方 向 角	距 離	DX	DY	X	Y	倍橫距	倍 面 積
BL- 90-23	BL- 90-10	163 33 58	18.720	-17.955	5.296	32265.361	-42005.613	-10.978	197.109990
BL- 90-10	BL- 90-12	73 32 15	16.970	4.809	16.274	32270.170	-41989.339	10.592	50.936928
BL- 90-12	BL- 90-25	343 34 45	18.734	17.970	-5.296	32288.140	-41994.635	21.570	387.612900
BL- 90-25	BL- 90-23	253 29 20	16.974	-4.824	-16.274	32283.316	-42010.909	0.000	0.000000
								合 計	635.659818
								1/2	317.8299090
								面 積	317.82 M*M

倍 橫 距 面 積 計 算

1 1

視 点	測 点	方 向 角	距 離	DX	DY	X	Y	倍橫距	倍 面 積
BL- 90-21	BL- 90- 9	163 27 17	18.759	-17.982	5.342	32263.652	-42011.396	4.422	-79.516404
BL- 90- 9	BL- 90-10	73 32 11	6.030	1.709	5.783	32265.361	-42005.613	15.547	26.569823
BL- 90-10	BL- 90-23	343 33 58	18.720	17.955	-5.296	32283.316	-42010.909	16.034	287.890470
BL- 90-23	BL- 90-22	254 0 25	5.107	-1.407	-4.909	32281.909	-42015.818	5.829	-8.201403
BL- 90-22	BL- 90-21	253 21 28	0.960	-0.275	-0.920	32281.634	-42016.738	0.000	0.000000
								合 計	226.742486
								1/2	113.3712430
								面 積	113.37 M*M

倍 橫 距 面 積 計 算

12

視 点	測 点	方 向 角	距 離	DX	DY	X	Y	倍橫距	倍 面 積
BL- 90- 8	BL- 90- 3	145 23 32	17.887	-14.722	10.159	32263.130	-42019.225	-2.487	36.613614
BL- 90- 3	BL- 90- 4	109 6 58	2.953	-0.967	2.790	32262.163	-42016.435	10.462	-10.116754
BL- 90- 4	BL- 90- 9	73 32 16	5.254	1.489	5.039	32263.652	-42011.396	18.291	27.235299
BL- 90- 9	BL- 90-21	343 27 17	18.759	17.982	-5.342	32281.634	-42016.738	17.988	323.460216
BL- 90-21	BL- 90- 8	253 20 59	13.199	-3.782	-12.646	32277.852	-42029.384	0.000	0.000000
								合 計	377.192375
								1/2	188.5961875
								面 積	188.59 M*M