

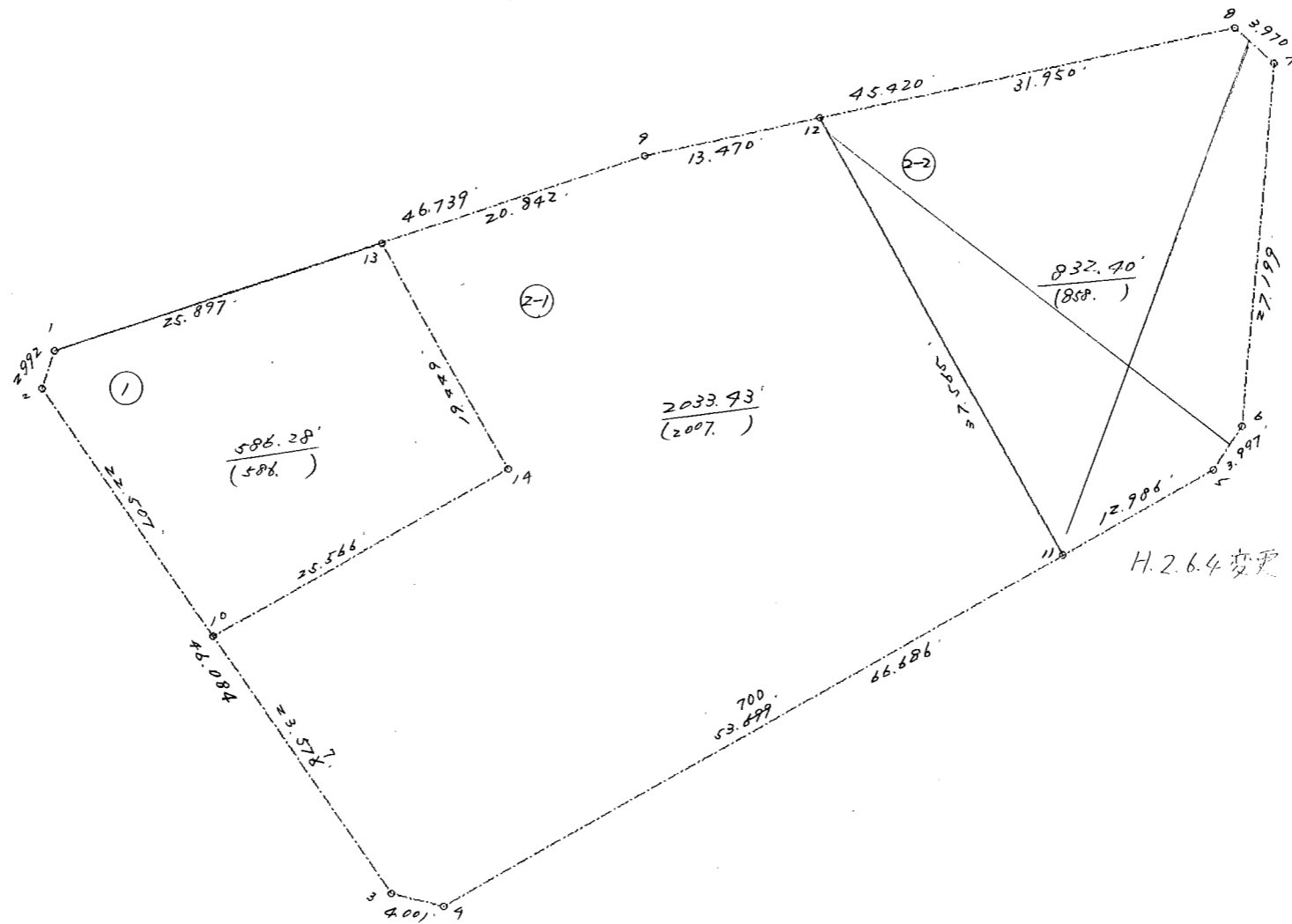
画地原子一覽表

街区番号 (93BL)

街区面積 = 3452.14 .

換地面積 = 3452.11 .

[Δf] = -0.03 .



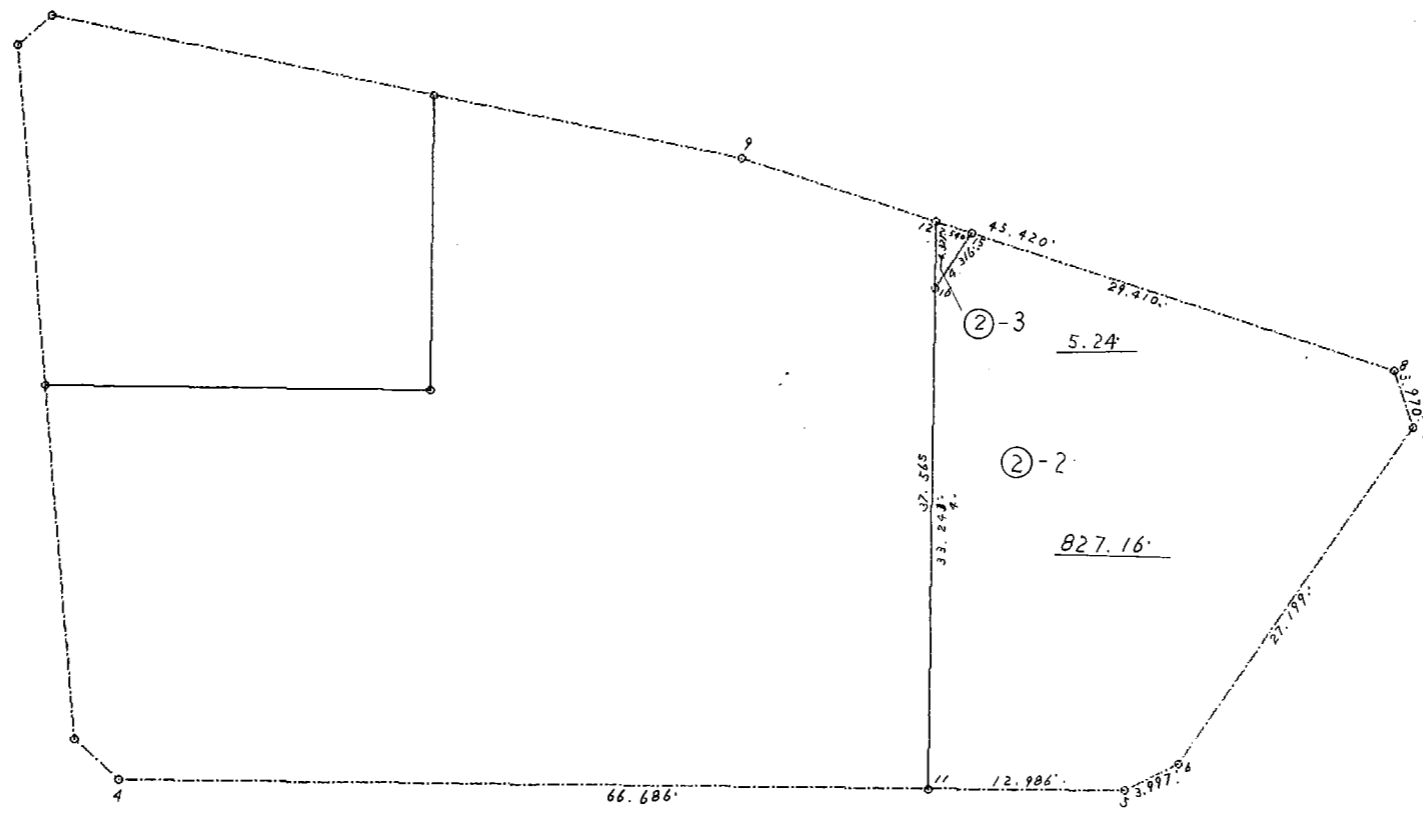
画地原一覽表

街区番号 (93)

街区面積 = _____

換地面積 = _____

[Δf] = _____



倍 橫 距 面 積 計 算

1

視 点	測 点	方 向 角	距 離	DX	DY	X	Y	倍橫距	倍 面 積
BL- 93- 1	BL- 93- 2	198 37 0	2.992	-2.835	-0.955	32213.327	-41984.859	-25.542	72.411570
BL- 93- 2	BL- 93-10	145 24 40	22.507	-18.529	12.777	32194.798	-41972.082	-13.720	254.217880
BL- 93-10	BL- 93-14	60 38 15	25.566	12.536	22.282	32207.334	-41949.800	21.339	267.505704
BL- 93-14	BL- 93-13	330 42 10	19.449	16.961	-9.517	32224.295	-41959.317	34.104	578.437944
BL- 93-13	BL- 93- 1	251 41 48	25.897	-8.133	-24.587	32216.162	-41983.904	0.000	0.000000
								合 計	1172.573098
								1/2	586.2865490
								面 積	586.28 M*M

倍 橫 距 面 積 計 算

2-1

視 点	測 点	方 向 角	距 離	DX	DY	X	Y	倍橫距	倍 面 積
BL- 93-13	BL- 93-14	150 42 10	19.449	-16.961	9.517	32207.334	-41949.800	-10.270	174.189470
BL- 93-14	BL- 93-10	240 38 15	25.566	-12.536	-22.282	32194.798	-41972.082	-23.035	288.766760
BL- 93-10	BL- 93- 3	145 24 39	23.576	-19.409	13.384	32175.389	-41958.698	-31.933	619.787597
BL- 93- 3	BL- 93- 4	102 39 39	4.001	-0.877	3.904	32174.512	-41954.794	-14.645	12.843665
BL- 93- 4	BL- 93-11	60 36 27	53.699	26.355	46.787	32200.867	-41908.007	36.046	949.992330
BL- 93-11	BL- 93-12	330 45 44	37.565	32.779	-18.348	32233.646	-41926.355	64.485	2113.753815
BL- 93-12	BL- 93- 9	257 58 52	13.470	-2.805	-13.175	32230.841	-41939.530	32.962	-92.458410
BL- 93- 9	BL- 93-13	251 41 40	20.842	-6.546	-19.787	32224.295	-41959.317	0.000	0.000000
								合 計	4066.875227
								1/2	2033.4376135
								面 積	2033.43 M*M

面積計算【倍横距法】

										画地番号 2-2
測点	視点	X	Y	方向角	距離	DX	DY	倍横距	倍面積	
BL- 93- 7	BL- 93- 8	32237.670	-41892.130	311 27 22	3.970	2.628	-2.975	-0.620	-1.629360	
BL- 93- 8	BL- 93-15	32240.298	-41895.105	257 58 59	29.410	-6.123	-28.766	-32.361	198.146403	
BL- 93-15	BL- 93-16	32234.175	-41923.871	184 58 2	4.316	-4.300	-0.373	-61.500	264.450000	
BL- 93-16	BL- 93-11	32229.875	-41924.244	150 45 44	33.243	-29.008	16.237	-45.636	1323.809088	
BL- 93-11	BL- 93- 5	32200.867	-41908.007	60 36 37	12.986	6.373	11.315	-18.084	-115.249332	
BL- 93- 5	BL- 93- 6	32207.240	-41896.692	33 30 40	3.997	3.333	2.207	-4.562	-15.205146	
BL- 93- 6	BL- 93- 7	32210.573	-41894.485	4 58 2	27.199	27.097	2.355	0.000	0.000000	
									合計	1654.321653
									1/2	827.1608260

										画地番号 2-3
測点	視点	X	Y	方向角	距離	DX	DY	倍横距	倍面積	
BL- 93-15	BL- 93-12	32234.175	-41923.871	257 58 59	2.540	-0.529	-2.484	-2.111	1.116719	
BL- 93-12	BL- 93-16	32233.646	-41926.355	150 45 44	4.321	-3.771	2.111	-2.484	9.367164	
BL- 93-16	BL- 93-15	32229.875	-41924.244	4 58 2	4.316	4.300	0.373	0.000	0.000000	
									合計	10.483883
									1/2	5.2419410

点検面積 832.4027670 M2