

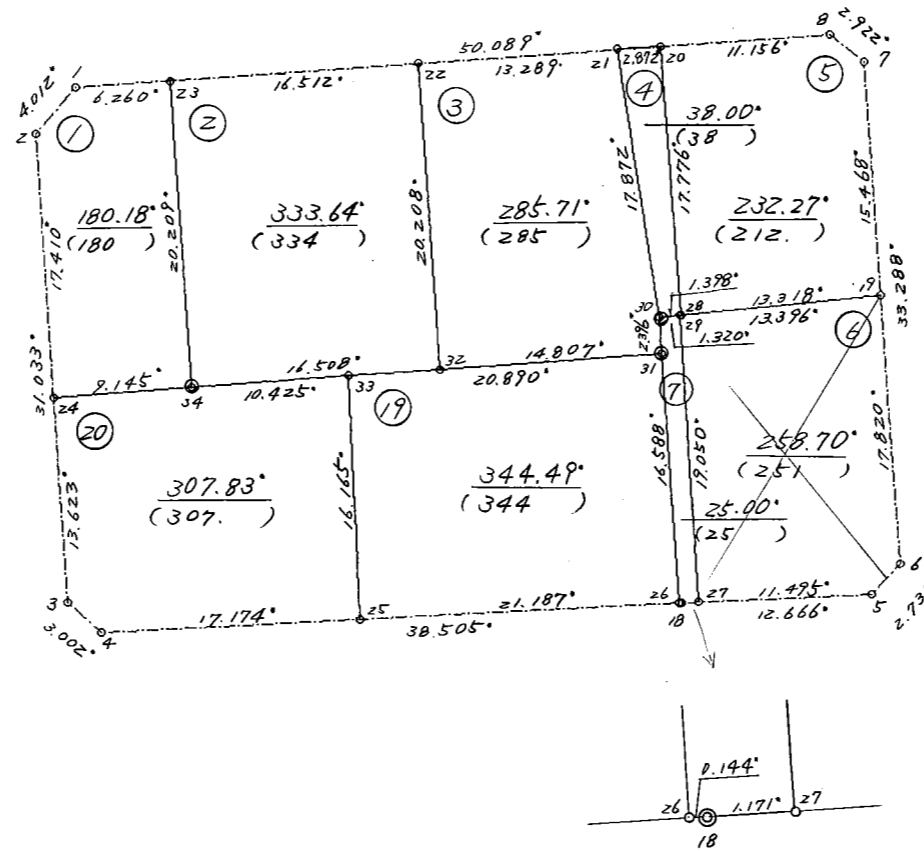
画地原子一覽表

街区番号 ( 95-1 )

街区面積 = 2005.87°

換地面積 = 2005.82°

[ $\Delta f$ ] = -0.05°



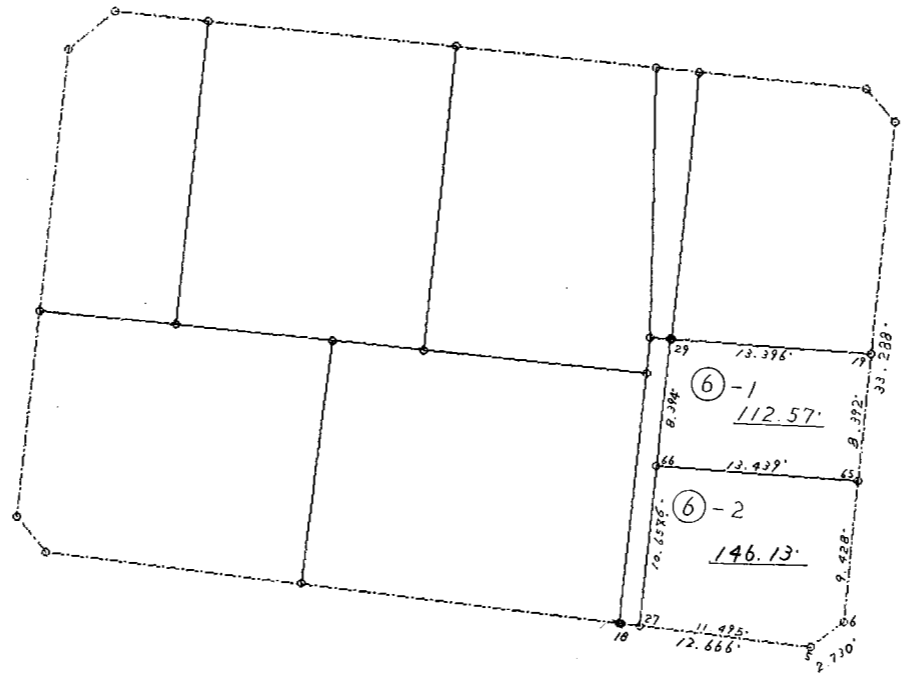
画地原子一覧表

街区番号 ( 95-1 )

街区面積 = \_\_\_\_\_

換地面積 = \_\_\_\_\_

[ $\Delta f$ ] = \_\_\_\_\_



倍 橫 距 面 積 計 算

1

視 点	測 点	方 向 角	距 離	DX	DY	X	Y	倍橫距	倍 面 積
BL- 95- 1	BL- 95- 2	230 27 41	4.012	-2.554	-3.094	32331.487	-41873.965	-9.321	23.805834
BL- 95- 2	BL- 95-24	186 16 54	17.411	-17.306	-1.905	32314.181	-41875.870	-14.320	247.821920
BL- 95-24	BL- 95-34	95 30 56	9.145	-0.879	9.103	32313.302	-41866.767	-7.122	6.260238
BL- 95-34	BL- 95-23	6 1 49	20.209	20.097	2.123	32333.399	-41864.644	4.104	82.478088
BL- 95-23	BL- 95- 1	275 53 11	6.260	0.642	-6.227	32334.041	-41870.871	0.000	0.000000
								合 計	360.366080
								1/2	180.1830400
								面 積	180.18 M*M

倍 橫 距 面 積 計 算

2

視 点	測 点	方 向 角	距 離	DX	DY	X	Y	倍橫距	倍 面 積
BL- 95-23	BL- 95-34	186 1 49	20.209	-20.097	-2.123	32313.302	-41866.767	-18.548	372.759156
BL- 95-34	BL- 95-32	95 53 11	16.508	-1.693	16.421	32311.609	-41850.346	-4.250	7.195250
BL- 95-32	BL- 95-22	6 2 30	20.208	20.096	2.127	32331.705	-41848.219	14.298	287.332608
BL- 95-22	BL- 95-23	275 53 18	16.512	1.694	-16.425	32333.399	-41864.644	0.000	0.000000
								合 計	667.287014
								1/2	333.6435070
								面 積	333.64 M*M

### 倍 橫 距 面 積 計 算

3

視 点	測 点	方 向 角	距 離	DX	DY	X	Y	倍橫距	倍 面 積
BL- 95-22	BL- 95-32	186 2 30	20.208	-20.096	-2.127	32311.609	-41850.346	-15.346	308.393216
BL- 95-32	BL- 95-31	95 53 3	14.807	-1.518	14.729	32310.091	-41835.617	-2.744	4.165392
BL- 95-31	BL- 95-30	6 5 3	2.396	2.383	0.254	32312.474	-41835.363	12.239	29.165537
BL- 95-30	BL- 95-21	1 9 50	17.872	17.868	0.363	32330.342	-41835.000	12.856	229.711008
BL- 95-21	BL- 95-22	275 53 13	13.289	1.363	-13.219	32331.705	-41848.219	0.000	0.000000
								合 計	571.435153
								1/2	285.7175765
								面 積	285.71 M*M

面積計算【倍横距法】

画地番号 4 (保)

測点	視点	X	Y	方向角	距離	DX	DY	倍横距	倍面積
BL- 95-30	BL- 95-28	32312.474	-41835.363	94 26 6	1.398	-0.108	1.394	1.031	-0.111348
BL- 95-28	BL- 95-20	32312.366	-41833.969	5 53 47	17.776	17.681	1.826	4.251	75.161931
BL- 95-20	BL- 95-21	32330.047	-41832.143	275 53 16	2.872	0.295	-2.857	3.220	0.949900
BL- 95-21	BL- 95-30	32330.342	-41835.000	181 9 50	17.872	-17.868	-0.363	0.000	0.000000
								合計	76.000483
								1/2	38.0002410

画地番号 5

測点	視点	X	Y	方向角	距離	DX	DY	倍横距	倍面積
BL- 95-28	BL- 95-19	32312.366	-41833.969	94 26 6	13.318	-1.030	13.278	11.452	-11.795560
BL- 95-19	BL- 95- 7	32311.336	-41820.691	5 53 47	15.468	15.386	1.589	26.319	404.944134
BL- 95- 7	BL- 95- 8	32326.722	-41819.102	318 17 18	2.922	2.181	-1.944	25.964	56.627484
BL- 95- 8	BL- 95-20	32328.903	-41821.046	275 53 16	11.156	1.144	-11.097	12.923	14.783912
BL- 95-20	BL- 95-28	32330.047	-41832.143	185 53 47	17.776	-17.681	-1.826	0.000	0.000000
								合計	464.559970
								1/2	232.2799850

点検面積 270.2802260 M2

面積計算【倍横距法】

画地番号 6-1

測点	視点	X	Y	方向角	距離	DX	DY	倍横距	倍面積
BL- 95-29	BL- 95-66	32312.372	-41834.047	186 11 23	8.394	-8.345	-0.905	-14.261	119.008045
BL- 95-66	BL- 95-65	32304.027	-41834.952	94 26 8	13.439	-1.039	13.399	-1.767	1.835913
BL- 95-65	BL- 95-19	32302.988	-41821.553	5 53 39	8.392	8.348	0.862	12.494	104.299912
BL- 95-19	BL- 95-29	32311.336	-41820.691	274 26 8	13.396	1.036	-13.356	0.000	0.000000
								合計	225.143870
								1/2	112.5719350

画地番号 6-2

測点	視点	X	Y	方向角	距離	DX	DY	倍横距	倍面積
BL- 95-66	BL- 95-27	32304.027	-41834.952	186 11 23	10.657	-10.594	-1.149	-14.548	154.121512
BL- 95-27	BL- 95- 5	32293.433	-41836.101	97 19 56	11.495	-1.467	11.401	-4.296	6.302232
BL- 95- 5	BL- 95- 6	32291.966	-41824.700	52 57 59	2.730	1.644	2.179	9.284	15.262896
BL- 95- 6	BL- 95-65	32293.610	-41822.521	5 53 39	9.428	9.378	0.968	12.431	116.577918
BL- 95-65	BL- 95-66	32302.988	-41821.553	274 26 8	13.439	1.039	-13.399	0.000	0.000000
								合計	292.264558
								1/2	146.1322790

点検面積 258.7042140 M2

面積計算【倍横距法】

画地番号 7 (保)

測点	視点	X	Y	方向角	距離	DX	DY	倍横距	倍面積
BL- 95-26	BL- 95-18	32293.600	-41837.405	97 10 28	0.144	-0.018	0.143	-1.645	0.029610
BL- 95-18	BL- 95-27	32293.582	-41837.262	97 19 49	1.171	-0.149	1.161	-0.341	0.050809
BL- 95-27	BL- 95-29	32293.433	-41836.101	6 11 17	19.050	18.939	2.054	2.874	54.430686
BL- 95-29	BL- 95-30	32312.372	-41834.047	274 26 6	1.320	0.102	-1.316	3.612	0.368424
BL- 95-30	BL- 95-31	32312.474	-41835.363	186 5 3	2.396	-2.383	-0.254	2.042	-4.866086
BL- 95-31	BL- 95-26	32310.091	-41835.617	186 11 17	16.588	-16.491	-1.788	0.000	0.000000
								合計	50.013443
								1/2	25.0067210

画地番号 6

測点	視点	X	Y	方向角	距離	DX	DY	倍横距	倍面積
BL- 95-27	BL- 95- 5	32293.433	-41836.101	97 19 49	11.495	-1.467	11.401	9.347	-13.712049
BL- 95- 5	BL- 95- 6	32291.966	-41824.700	52 57 59	2.730	1.644	2.179	22.927	37.691988
BL- 95- 6	BL- 95-19	32293.610	-41822.521	5 53 39	17.820	17.726	1.830	26.936	477.467536
BL- 95-19	BL- 95-29	32311.336	-41820.691	274 26 6	13.396	1.036	-13.356	15.410	15.964760
BL- 95-29	BL- 95-27	32312.372	-41834.047	186 11 17	19.050	-18.939	-2.054	0.000	0.000000
								合計	517.412235
								1/2	258.7061170

点検面積 283.7128380 M2



倍 橫 距 面 積 計 算

19

視 点	測 点	方 向 角	距 離	DX	DY	X	Y	倍橫距	倍 面 積
BL- 95-33	BL- 95-25	187 13 56	16.165	-16.036	-2.035	32296.197	-41858.432	-22.815	365.861340
BL- 95-25	BL- 95-26	97 2 27	21.187	-2.597	21.027	32293.600	-41837.405	-3.823	9.928331
BL- 95-26	BL- 95-31	6 11 17	16.588	16.491	1.788	32310.091	-41835.617	18.992	313.197072
BL- 95-31	BL- 95-33	275 53 7	20.890	2.142	-20.780	32312.233	-41856.397	0.000	0.000000
								合 計	688.986743
								1/2	344.4933715
								面 積	344.49 M*M

倍 橫 距 面 積 計 算

20

視 点	測 点	方 向 角	距 離	DX	DY	X	Y	倍橫距	倍 面 積
BL- 95-24	BL- 95- 3	186 16 46	13.623	-13.541	-1.490	32300.640	-41877.360	-10.593	143.439813
BL- 95- 3	BL- 95- 4	141 9 9	3.002	-2.338	1.883	32298.302	-41875.477	-10.200	23.847600
BL- 95- 4	BL- 95-25	97 2 25	17.174	-2.105	17.045	32296.197	-41858.432	8.728	-18.372440
BL- 95-25	BL- 95-33	7 13 56	16.165	16.036	2.035	32312.233	-41856.397	27.808	445.929088
BL- 95-33	BL- 95-34	275 53 8	10.425	1.069	-10.370	32313.302	-41866.767	19.473	20.816637
BL- 95-34	BL- 95-24	275 30 56	9.145	0.879	-9.103	32314.181	-41875.870	0.000	0.000000
								合 計	615.660698
								1/2	307.8303490
								面 積	307.83 M*M