

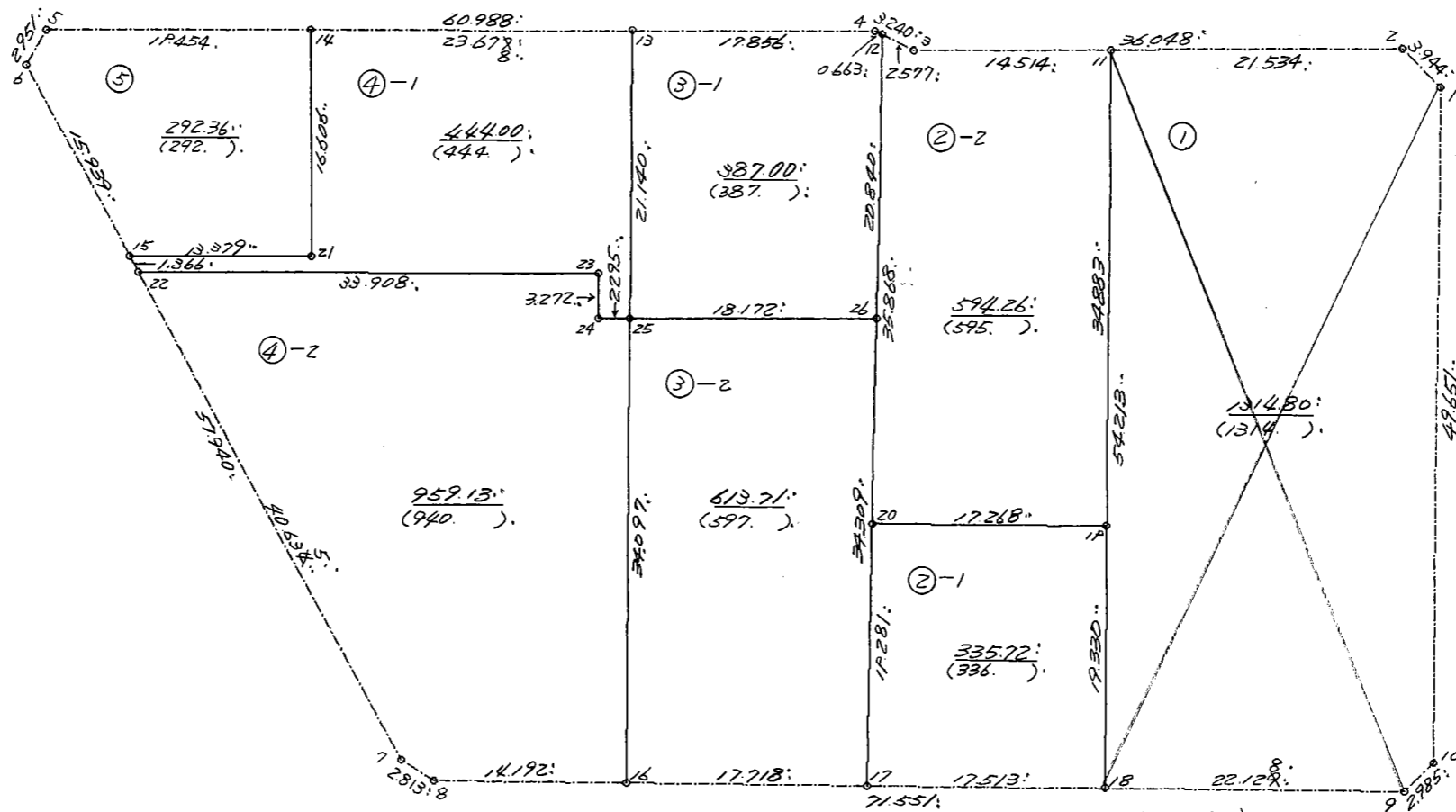
画地原子一览表

街区番号 ( 96 )

街区面積 = 4940.99:

換地面積 = 4940.98:

[Δf] = - 0.01:



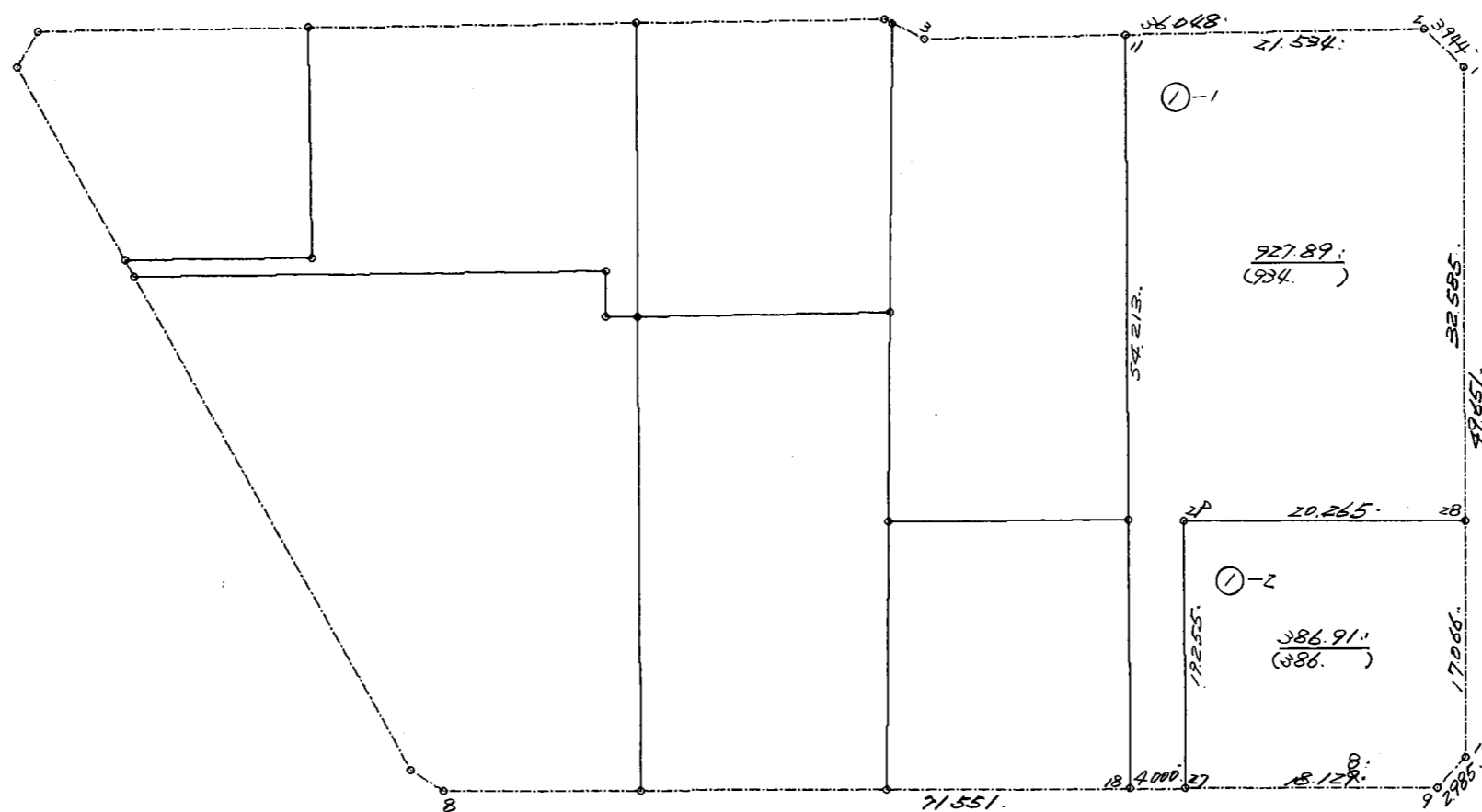
画地原子一览表

街区番号 ( 96 )

街区面積 = \_\_\_\_\_

換地面積 = \_\_\_\_\_

[Δf] = \_\_\_\_\_



倍 橫 距 面 積 計 算

1-1

視 点	測 点	方 向 角	距 離	DX	DY	X	Y	倍橫距	倍 面 積
BL- 96-11	BL- 96- 2	4 56 59	21.534	21.454	1.858	32238.820	-41882.978	-52.079	-1117.302866
BL- 96- 2	BL- 96- 1	50 28 24	3.944	2.510	3.042	32241.330	-41879.936	-47.179	-118.419290
BL- 96- 1	BL- 96-28	95 54 35	32.585	-3.355	32.412	32237.975	-41847.524	-11.725	39.337375
BL- 96-28	BL- 96-29	186 1 9	20.265	-20.153	-2.125	32217.822	-41849.649	18.562	-374.079986
BL- 96-29	BL- 96-27	95 47 8	19.255	-1.941	19.157	32215.881	-41830.492	35.594	-69.087954
BL- 96-27	BL- 96-18	185 50 25	4.000	-3.979	-0.407	32211.902	-41830.899	54.344	-216.234776
BL- 96-18	BL- 96-11	275 47 4	54.213	5.464	-53.937	32217.366	-41884.836	0.000	0.000000
								合 計	-1855.787497
								1/2	927.8937485
								面 積	927.89 M*M

倍 橫 距 面 積 計 算

1-2

視 点	測 点	方 向 角	距 離	DX	DY	X	Y	倍橫距	倍 面 積
BL- 96-29	BL- 96-28	6 1 9	20.265	20.153	2.125	32237.975	-41847.524	-17.032	-343.245896
BL- 96-28	BL- 96-10	95 54 34	17.066	-1.757	16.975	32236.218	-41830.549	2.068	-3.633476
BL- 96-10	BL- 96- 9	140 27 53	2.985	-2.302	1.900	32233.916	-41828.649	20.943	-48.210786
BL- 96- 9	BL- 96-27	185 50 5	18.129	-18.035	-1.843	32215.881	-41830.492	21.000	-378.735000
BL- 96-27	BL- 96-29	275 47 8	19.255	1.941	-19.157	32217.822	-41849.649	0.000	0.000000
								合 計	-773.825158
								1/2	386.9125790
								面 積	386.91 M*M

倍 橫 距 面 積 計 算

2-<sup>1</sup>~~2~~

視 点	測 点	方 向 角	距 離	DX	DY	X	Y	倍橫距	倍 面 積
BL- 96-19	BL- 96-20	185 40 11	17.268	-17.184	-1.706	32196.666	-41851.837	-1.706	29.315904
BL- 96-20	BL- 96-17	96 30 35	19.281	-2.186	19.157	32194.480	-41832.680	15.745	-34.418570
BL- 96-17	BL- 96-18	5 50 13	17.513	17.422	1.781	32211.902	-41830.899	36.683	639.091226
BL- 96-18	BL- 96-19	275 47 1	19.330	1.948	-19.232	32213.850	-41850.131	19.232	37.463936
BL- 96-19	BL- 96-19	270 0 0	0.000	0.000	0.000	32213.850	-41850.131	0.000	0.000000
								合 計	671.452496
								1/2	335.7262480
								面 積	335.72 M*M

倍 橫 距 面 積 計 算

2  
2-1

視 点	測 点	方 向 角	距 離	DX	DY	X	Y	倍橫距	倍 面 積
BL- 96-11	BL- 96- 3	184 56 55	14.514	-14.460	-1.252	32202.906	-41886.088	-1.252	18.103920
BL- 96- 3	BL- 96-12	212 31 51	2.577	-2.173	-1.386	32200.733	-41887.474	-3.890	8.452970
BL- 96-12	BL- 96-20	96 30 38	35.868	-4.067	35.637	32196.666	-41851.837	30.361	-123.478187
BL- 96-20	BL- 96-19	5 40 11	17.268	17.184	1.706	32213.850	-41850.131	67.704	1163.425536
BL- 96-19	BL- 96-11	275 47 6	34.883	3.516	-34.705	32217.366	-41884.836	34.705	122.022780
BL- 96-11	BL- 96-11	270 0 0	0.000	0.000	0.000	32217.366	-41884.836	0.000	0.000000
								合 計	1188.527019
								1/2	594.2635095
								面 積	594.26 M*M

面積計算【倍横距法】

画地番号 3-1

測点	視点	X	Y	方向角	距離	DX	DY	倍横距	倍面積
BL- 96-12	BL- 96- 4	32200.733	-41887.474	212 29 28	0.663	-0.559	-0.356	-21.062	11.773658
BL- 96- 4	BL- 96-13	32200.174	-41887.830	185 10 35	17.856	-17.783	-1.611	-23.029	409.524707
BL- 96-13	BL- 96-25	32182.391	-41889.441	95 45 11	21.140	-2.119	21.034	-3.606	7.641114
BL- 96-25	BL- 96-26	32180.272	-41868.407	5 10 30	18.172	18.098	1.639	19.067	345.074566
BL- 96-26	BL- 96-12	32198.370	-41866.768	276 30 37	20.840	2.363	-20.706	0.000	0.000000
								合計	774.014045
								1/2	387.0070220

画地番号 3-2

測点	視点	X	Y	方向角	距離	DX	DY	倍横距	倍面積
BL- 96-25	BL- 96-16	32180.272	-41868.407	95 45 11	34.097	-3.418	33.925	32.286	-110.353548
BL- 96-16	BL- 96-17	32176.854	-41834.482	5 50 15	17.718	17.626	1.802	68.013	1198.797138
BL- 96-17	BL- 96-26	32194.480	-41832.680	276 30 37	34.309	3.890	-34.088	35.727	138.978030
BL- 96-26	BL- 96-25	32198.370	-41866.768	185 10 30	18.172	-18.098	-1.639	0.000	0.000000
								合計	1227.421620
								1/2	613.7108100

点検面積 1000.7178320 M2

倍 橫 距 面 積 計 算

96BL-4-1

視 点	測 点	方 向 角	距 離	DX	DY	X	Y	倍橫距	倍 面 積
BL- 96-14	BL- 96-13	5 10 24	23.677	23.581	2.135	32182.391	-41889.441	-14.403	-339.637143
BL- 96-13	BL- 96-25	95 45 10	21.140	-2.119	21.034	32180.272	-41868.407	8.766	-18.575154
BL- 96-25	BL- 96-24	185 10 27	2.295	-2.286	-0.207	32177.986	-41868.614	29.593	-67.649598
BL- 96-24	BL- 96-23	275 20 54	3.272	0.305	-3.258	32178.291	-41871.872	26.128	7.969040
BL- 96-23	BL- 96-22	185 20 20	33.908	-33.761	-3.155	32144.530	-41875.027	19.715	-665.598115
BL- 96-22	BL- 96-15	246 48 45	1.366	-0.538	-1.256	32143.992	-41876.283	15.304	-8.233552
BL- 96-15	BL- 96-21	5 20 22	13.379	13.321	1.245	32157.313	-41875.038	15.293	203.718053
BL- 96-21	BL- 96-14	275 10 20	16.606	1.497	-16.538	32158.810	-41891.576	0.000	0.000000
								合 計	-888.006469
								1/2	444.0032345
								面 積	444.00 M*M

倍 橫 距 面 積 計 算

96BL-4-2

視 点	測 点	方 向 角	距 離	DX	DY	X	Y	倍橫距	倍 面 積
BL- 96-22	BL- 96-23	5 20 20	33.908	33.761	3.155	32178.291	-41871.872	-34.194	-1154.423634
BL- 96-23	BL- 96-24	95 20 54	3.272	-0.305	3.258	32177.986	-41868.614	-27.781	8.473205
BL- 96-24	BL- 96-25	5 10 27	2.295	2.286	0.207	32180.272	-41868.407	-24.316	-55.586376
BL- 96-25	BL- 96-16	95 45 12	34.097	-3.418	33.925	32176.854	-41834.482	9.816	-33.551088
BL- 96-16	BL- 96- 8	185 50 9	14.192	-14.118	-1.443	32162.736	-41835.925	42.298	-597.163164
BL- 96- 8	BL- 96- 7	218 32 55	2.813	-2.200	-1.753	32160.536	-41837.678	39.102	-86.024400
BL- 96- 7	BL- 96-22	246 48 8	40.634	-16.006	-37.349	32144.530	-41875.027	0.000	0.000000
								合 計	-1918.275457
								1/2	959.1377285
								面 積	959.13 M*M



倍 橫 距 面 積 計 算

96BL4-1A

視 点	測 点	方 向 角	距 離	DX	DY	X	Y	倍 橫 距	倍 面 積
BL- 96-14	BL- 96-13	5 10 24	23.677	23.581	2.135	32182.391	-41889.441	-14.403	-339.637143
BL- 96-13	A	95 45 13	17.875	-1.792	17.785	32180.599	-41871.656	5.517	-9.886464
	A BL- 96-22	185 20 22	36.226	-36.069	-3.371	32144.530	-41875.027	19.931	-718.891239
BL- 96-22	BL- 96-15	246 48 45	1.366	-0.538	-1.256	32143.992	-41876.283	15.304	-8.233552
BL- 96-15	BL- 96-21	5 20 22	13.379	13.321	1.245	32157.313	-41875.038	15.293	203.718053
BL- 96-21	BL- 96-14	275 10 20	16.606	1.497	-16.538	32158.810	-41891.576	0.000	0.000000
								合 計	-872.930345
								1/2	436.4651725
								面 積	436.46 M*M

面積計算【倍横距法】

画地番号 4-1B

測点	視点	X	Y	方向角	距離	DX	DY	倍横距	倍面積
BL- 96-25	A	32180.272	-41868.407	275 44 50	3.265	0.327	-3.249	-3.042	-0.994734
	A BL- 96-23	32180.599	-41871.656	185 20 22	2.318	-2.308	-0.216	-6.507	15.018156
BL- 96-23	BL- 96-24	32178.291	-41871.872	95 20 22	3.272	-0.305	3.258	-3.465	1.056825
BL- 96-24	BL- 96-25	32177.986	-41868.614	5 10 28	2.295	2.286	0.207	0.000	0.000000
								合計	15.080247
								1/2	7.5401230

画地番号

測点	視点	X	Y	方向角	距離	DX	DY	倍横距	倍面積
BL- 96-23	BL- 96-22	32178.291	-41871.872	185 20 22	33.908	-33.761	-3.155	-6.413	216.509293
BL- 96-22	B	32144.530	-41875.027	66 47 44	3.830	1.509	3.520	-6.048	-9.126432
	B BL- 96-24	32146.039	-41871.507	5 10 28	32.078	31.947	2.893	0.365	11.660655
BL- 96-24	BL- 96-23	32177.986	-41868.614	275 20 22	3.272	0.305	-3.258	0.000	0.000000
								合計	219.043516
								1/2	109.5217580

点検面積 117.0618810 M2

倍 橫 距 面 積 計 算

5

視 点	測 点	方 向 角	距 離	DX	DY	X	Y	倍橫距	倍 面 積
BL- 96-14	BL- 96- 5	185 10 33	19.454	-19.375	-1.755	32139.435	-41893.331	-1.755	34.003125
BL- 96- 5	BL- 96- 6	125 40 39	2.951	-1.721	2.397	32137.714	-41890.934	-1.113	1.915473
BL- 96- 6	BL- 96-15	66 48 17	15.939	6.278	14.651	32143.992	-41876.283	15.935	100.039930
BL- 96-15	BL- 96-21	5 20 22	13.379	13.321	1.245	32157.313	-41875.038	31.831	424.020751
BL- 96-21	BL- 96-14	275 10 20	16.606	1.497	-16.538	32158.810	-41891.576	16.538	24.757386
BL- 96-14	BL- 96-14	270 0 0	0.000	0.000	0.000	32158.810	-41891.576	0.000	0.000000
								合 計	584.736665
								1/2	292.3683325
								面 積	292.36 M*M