

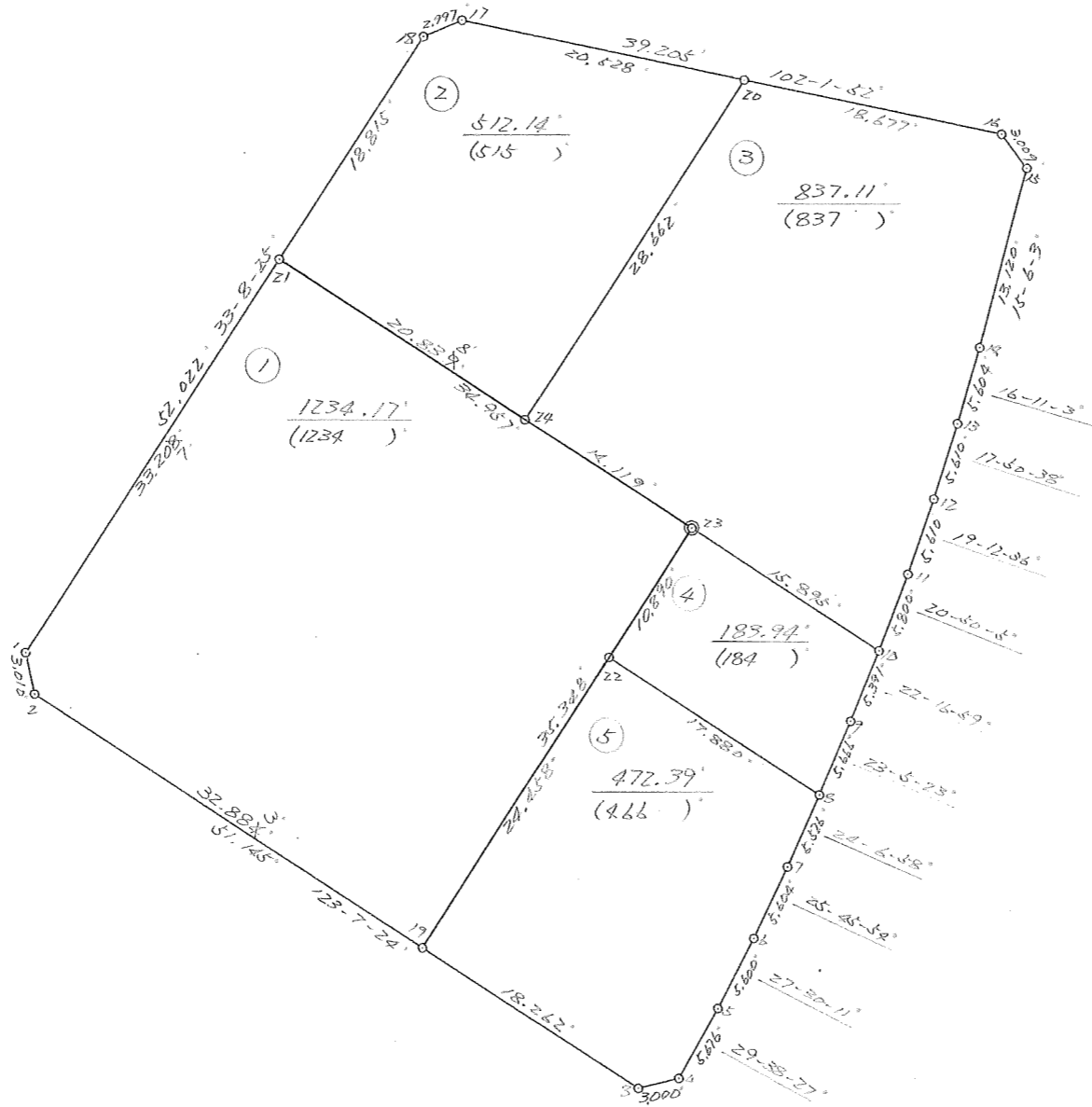
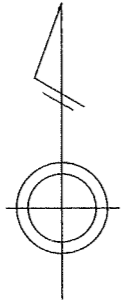
# 画地原子一览表

街区番号 (100)

街区面积 =  $3239.77'$

换地面积 =  $3239.75'$

$[\Delta f] = -0.02'$



倍 橫 距 法 面 積 計 算 書

地番;100- 1

機械点	測角	方向角	距離	COS.	SIN.	DX	DY	X	Y	測点	倍橫距	倍面積
100-21		213-08-23						32120.650	-41686.075	100- 1		
100- 1	134-45-32	167-53-55	3.010	-0.977778	0.209642	-2.943	0.631	32117.707	-41685.444	100- 2	0.631	-1.857033
100- 2	135-13-29	123-07-24	32.884	-0.546443	0.837496	-17.969	27.540	32099.738	-41657.904	100-19	28.802	-517.543138
100-19	89-54-49	33-02-13	35.348	0.838319	0.545180	29.633	19.271	32129.371	-41638.633	100-23	75.613	2240.640029
100-23	90-03-09	303-05-22	34.957	0.545948	-0.837819	19.085	-29.288	32148.456	-41667.921	100-21	65.596	1251.899660
100-21	90-03-01	213-08-23	33.208	-0.837340	-0.546683	-27.806	-18.154	32120.650	-41686.075	100- 1	18.154	-504.790124
合計	540-00-00		139.407			0.000	0.000					2468.349394
											面積	1234.174697

倍 橫 距 法 面 積 計 算 書

地番;100- 2

機械点	測角	方向角	距離	COS.	SIN.	DX	DY	X	Y	測点	倍橫距	倍面積
100-18		213-08-28						32148.456	-41667.921	100-21		
100-21	89-56-56	123-05-24	20.839	-0.545956	0.837814	-11.377	17.459	32137.079	-41650.462	100-24	17.459	-198.631043
100-24	90-03-40	33-09-04	28.662	0.837231	0.546849	23.997	15.674	32161.076	-41634.788	100-20	50.592	1214.056224
100-20	68-52-49	282-01-53	20.528	0.208448	-0.978034	4.279	-20.077	32165.355	-41654.865	100-17	46.189	197.642731
100-17	145-30-38	247-32-31	2.997	-0.382007	-0.924159	-1.145	-2.770	32164.210	-41657.635	100-18	23.342	-26.726590
100-18	145-35-57	213-08-28	18.815	-0.837327	-0.546703	-15.754	-10.286	32148.456	-41667.921	100-21	10.286	-162.045644
合計	540-00-00		91.841			0.000	0.000					1024.295678
											面積	512.147839

倍 橫 距 法 面 積 計 算 書

地番;100- 3 (保)

機械点	測角	方向角	距離	COS.	SIN.	DX	DY	X	Y	測点	倍横距	倍面積
100-20		213-09-04						32137.079	-41650.462	100-24		
100-24	89-56-16	123-05-20	14.119	-0.545939	0.837825	-7.708	11.829	32129.371	-41638.633	100-23	11.829	-91.177932
100-23	180-09-55	123-15-15	15.895	-0.548354	0.836246	-8.716	13.292	32120.655	-41625.341	100-10	36.950	-322.056200
100-10	77-34-50	20-50-05	5.800	0.934610	0.355673	5.421	2.063	32126.076	-41623.278	100-11	52.305	283.545405
100-11	178-22-31	19-12-36	5.610	0.944319	0.329031	5.298	1.846	32131.374	-41621.432	100-12	56.214	297.821772
100-12	178-38-02	17-50-38	5.610	0.951895	0.306425	5.340	1.719	32136.714	-41619.713	100-13	59.779	319.219860
100-13	178-20-25	16-11-03	5.604	0.960371	0.278726	5.382	1.562	32142.096	-41618.151	100-14	63.060	339.388920
100-14	178-55-00	15-06-03	13.120	0.965469	0.260519	12.667	3.418	32154.763	-41614.733	100-15	68.040	861.862680
100-15	128-26-26	323-32-29	3.009	0.804286	-0.594242	2.420	-1.788	32157.183	-41616.521	100-16	69.670	168.601400
100-16	138-29-22	282-01-51	18.677	0.208438	-0.978036	3.893	-18.267	32161.076	-41634.788	100-20	49.615	193.151195
100-20	111-07-13	213-09-04	28.662	-0.837231	-0.546849	-23.997	-15.674	32137.079	-41650.462	100-24	15.674	-376.128978
合計	1440-00-00		116.106			0.000	0.000					1674.228122
											面積	837.114061

倍 橫 距 法 面 積 計 算 書

地番;100- 4

機械点	測角	方向角	距離	COS.	SIN.	DX	DY	X	Y	測点	倍横距	倍面積
100-10		303-15-15						32129.371	-41638.633	100-23		
100-23	89-47-01	213-02-16	10.890	-0.838311	-0.545192	-9.129	-5.937	32120.242	-41644.570	100-22	-5.937	54.198873
100-22	90-09-00	123-11-16	17.880	-0.547385	0.836881	-9.787	14.963	32110.455	-41629.607	100- 8	3.089	-30.232043
100- 8	79-54-07	23-05-23	5.666	0.919892	0.392172	5.212	2.222	32115.667	-41627.385	100- 9	20.274	105.668088
100- 9	179-11-36	22-16-59	5.391	0.925322	0.379183	4.988	2.044	32120.655	-41625.341	100-10	24.540	122.405520
100-10	100-58-16	303-15-15	15.895	0.548354	-0.836246	8.716	-13.292	32129.371	-41638.633	100-23	13.292	115.853072
合計	540-00-00		55.722			0.000	0.000					367.893510
											面積	183.946755

倍 橫 距 法 面 積 計 算 書

地番;100- 5

機械点	測角	方向角	距離	COS.	SIN.	DX	DY	X	Y	測点	倍橫距	倍面積
100- 8		303-11-16						32120.242	-41644.570	100-22		
100-22	89-50-55	213-02-11	24.458	-0.838324	-0.545172	-20.504	-13.334	32099.738	-41657.904	100-19	-13.334	273.400336
100-19	90-05-14	123-07-25	18.262	-0.546447	0.837494	-9.979	15.294	32089.759	-41642.610	100- 3	-11.374	113.501146
100- 3	133-17-05	76-24-30	3.000	0.235001	0.971995	0.705	2.916	32090.464	-41639.694	100- 4	6.836	4.819380
100- 4	133-13-57	29-38-27	5.676	0.869143	0.494561	4.933	2.807	32095.397	-41636.887	100- 5	12.559	61.953547
100- 5	177-51-44	27-30-11	5.600	0.886986	0.461796	4.967	2.586	32100.364	-41634.301	100- 6	17.952	89.167584
100- 6	178-15-43	25-45-54	5.604	0.900584	0.434681	5.047	2.436	32105.411	-41631.865	100- 7	22.974	115.949778
100- 7	178-21-04	24-06-58	5.526	0.912719	0.408587	5.044	2.258	32110.455	-41629.607	100- 8	27.668	139.557392
100- 8	99-04-18	303-11-16	17.880	0.547385	-0.836881	9.787	-14.963	32120.242	-41644.570	100-22	14.963	146.442881
合計	1080-00-00		86.006			0.000	0.000					944.792044
											面積	472.396022