

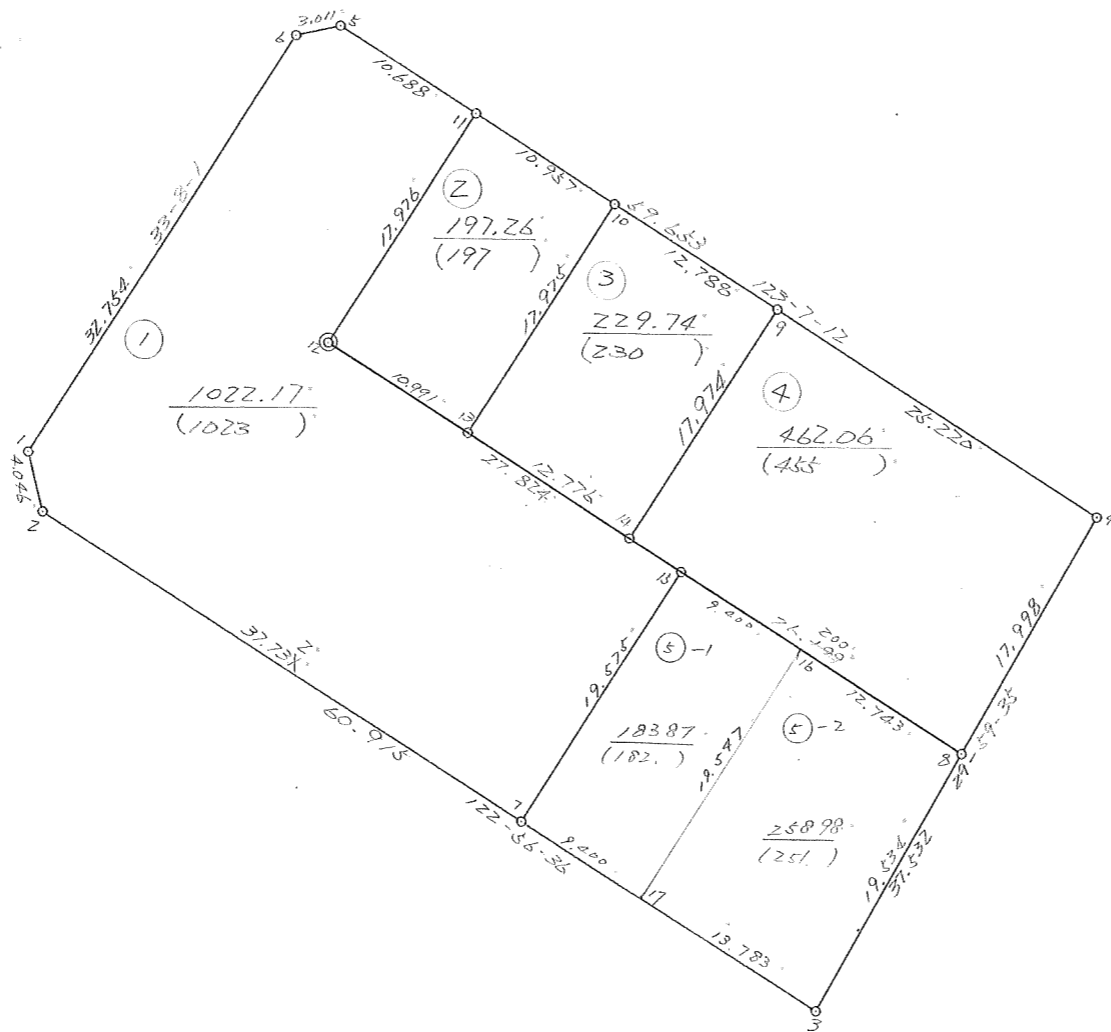
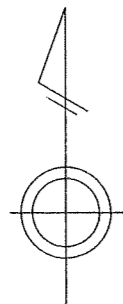
# 画地原子一览表

街区番号 (103)

街区面积 = 2354.076

换地面积 = 2354.08 ✓

[Δf] = +0.01 ✓



倍 橫 距 法 面 積 計 算 書

地番;103- 1

機械点	測角	方向角	距離	COS.	SIN.	DX	DY	X	Y	測点	倍橫距	倍面積
103- 6		213-08-01						32084.637	-41709.582	103- 1		
103- 1	133-33-42	166-41-43	4.046	-0.973160	0.230130	-3.937	0.931	32080.700	-41708.651	103- 2	0.931	-3.665347
103- 2	136-14-56	122-56-39	37.731	-0.543822	0.839201	-20.519	31.664	32060.181	-41676.987	103- 7	33.526	-687.919994
103- 7	90-06-14	33-02-53	19.575	0.838213	0.545342	16.408	10.675	32076.589	-41666.312	103-15	75.865	1244.792920
103-15	90-04-01	303-06-54	27.824	0.546321	-0.837576	15.201	-23.305	32091.790	-41689.617	103-12	63.235	961.235235
103-12	270-04-13	33-11-07	17.976	0.836905	0.547348	15.044	9.839	32106.834	-41679.778	103-11	49.769	748.724836
103-11	89-56-02	303-07-09	10.688	0.546382	-0.837536	5.840	-8.952	32112.674	-41688.730	103- 5	50.656	295.831040
103- 5	135-12-46	258-19-55	3.011	-0.202241	-0.979336	-0.609	-2.949	32112.065	-41691.679	103- 6	38.755	-23.601795
103- 6	134-48-06	213-08-01	32.754	-0.837398	-0.546593	-27.428	-17.903	32084.637	-41709.582	103- 1	17.903	-491.043484
合計	1080-00-00		153.605			0.000	0.000					2044.353411
											面積	1022.1767055

倍 橫 距 法 面 積 計 算 書

地番;103- 2

機械点	測角	方向角	距離	COS.	SIN.	DX	DY	X	Y	測点	倍橫距	倍面積
103-11		213-11-07						32091.790	-41689.617	103-12		
103-12	89-55-51	123-06-58	10.991	-0.546337	0.837565	-6.005	9.206	32085.785	-41680.411	103-13	9.206	-55.282030
103-13	89-57-37	33-04-35	17.975	0.837944	0.545757	15.062	9.810	32100.847	-41670.601	103-10	28.222	425.079764
103-10	90-02-37	303-07-12	10.957	0.546394	-0.837528	5.987	-9.177	32106.834	-41679.778	103-11	28.855	172.754885
103-11	90-03-55	213-11-07	17.976	-0.836905	-0.547348	-15.044	-9.839	32091.790	-41689.617	103-12	9.839	-148.017916
合計	360-00-00		57.899			0.000	0.000					394.534703
											面積	197.2673515

倍 橫 距 法 面 積 計 算 書

地番;103- 3

機械点	測角	方向角	距離	COS.	SIN.	DX	DY	X	Y	測点	倍橫距	倍面積
103-10		213-04-35						32085.785	-41680.411	103-13		
103-13	90-02-21	123-06-56	12.776	-0.546329	0.837570	-6.980	10.701	32078.805	-41669.710	103-14	10.701	-74.692980
103-14	89-59-50	33-06-46	17.974	0.837597	0.546289	15.055	9.819	32093.860	-41659.891	103- 9	31.221	470.032155
103- 9	90-00-25	303-07-11	12.788	0.546390	-0.837531	6.987	-10.710	32100.847	-41670.601	103-10	30.330	211.915710
103-10	89-57-24	213-04-35	17.975	-0.837944	-0.545757	-15.062	-9.810	32085.785	-41680.411	103-13	9.810	-147.758220
合計	360-00-00		61.513			0.000	0.000					459.496665
											面積	229.7483325

倍 橫 距 法 面 積 計 算 書

地番;103- 4

機械点	測角	方向角	距離	COS.	SIN.	DX	DY	X	Y	測点	倍橫距	倍面積
103- 9		213-06-46						32078.805	-41669.710	103-14		
103-14	90-00-06	123-06-52	26.199	-0.546313	0.837581	-14.313	21.944	32064.492	-41647.766	103- 8	21.944	-314.084472
103- 8	86-52-41	29-59-33	17.998	0.866091	0.499887	15.588	8.997	32080.080	-41638.769	103- 4	52.885	824.371380
103- 4	93-07-41	303-07-14	25.220	0.546402	-0.837523	13.780	-21.122	32093.860	-41659.891	103- 9	40.760	561.672800
103- 9	89-59-32	213-06-46	17.974	-0.837597	-0.546289	-15.055	-9.819	32078.805	-41669.710	103-14	9.819	-147.825045
合計	360-00-00		87.391			0.000	0.000					924.134663
											面積	462.0673315

倍 橫 距 面 積 計 算

5-1

視 点	測 点	方 向 角	距 離	DX	DY	X	Y	倍橫距	倍 面 積
BL-103-15	BL-103-16	123 6 49	9.400	-5.135	7.873	32071.454	-41658.439	18.548	-95.243980
BL-103-16	BL-103-17	213 2 43	19.547	-16.385	-10.659	32055.069	-41669.098	15.762	-258.260370
BL-103-17	BL-103- 7	302 56 34	9.400	5.112	-7.889	32060.181	-41676.987	-2.786	-14.242032
BL-103- 7	BL-103-15	33 2 53	19.575	16.408	10.675	32076.589	-41666.312	0.000	0.000000
								合 計	-367.746382
								1/2	183.8731910
								面 積	183.87 M*M

倍 橫 距 面 積 計 算

5-2

視 点	測 点	方 向 角	距 離	DX	DY	X	Y	倍橫距	倍 面 積
BL-103-16	BL-103-17	213 2 43	19.547	-16.385	-10.659	32055.069	-41669.098	-21.332	349.524820
BL-103-17	BL-103- 3	122 56 30	13.783	-7.495	11.567	32047.574	-41657.531	-20.424	153.077880
BL-103- 3	BL-103- 8	29 59 36	19.534	16.918	9.765	32064.492	-41647.766	0.908	15.361544
BL-103- 8	BL-103-16	303 6 59	12.743	6.962	-10.673	32071.454	-41658.439	0.000	0.000000
								合 計	517.964244
								1/2	258.9821220
								面 積	258.98 M*M