

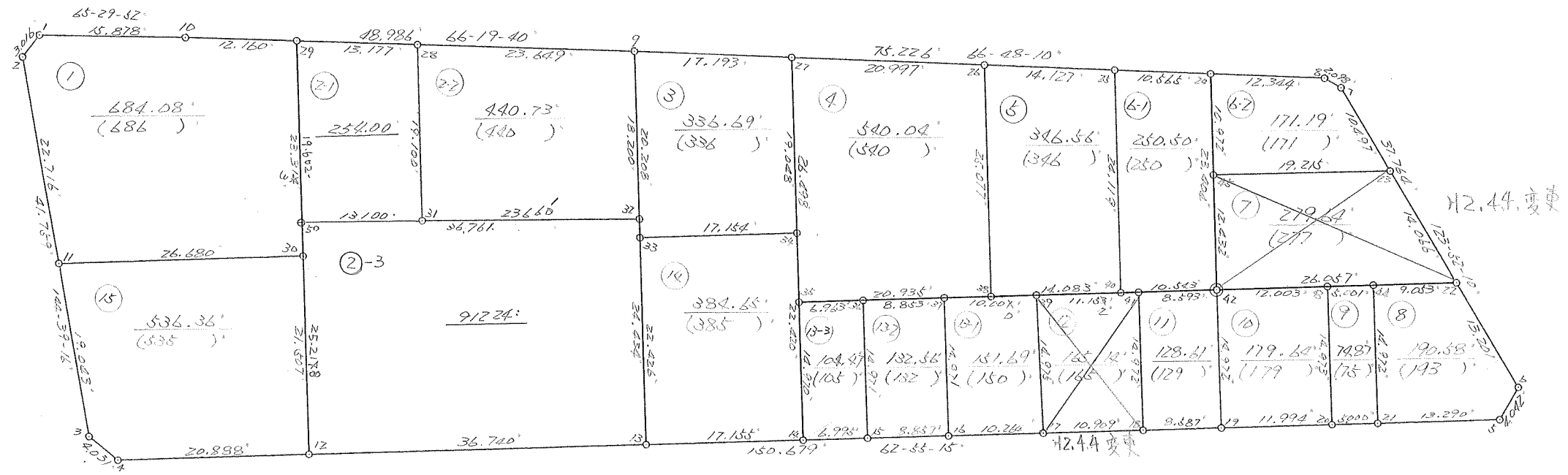
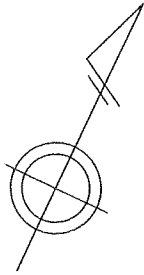
画地原子一覽表

街区番号 (104)

街区面積 = 6264.29

換地面積 = 6264.29

[Δf] = -0.05



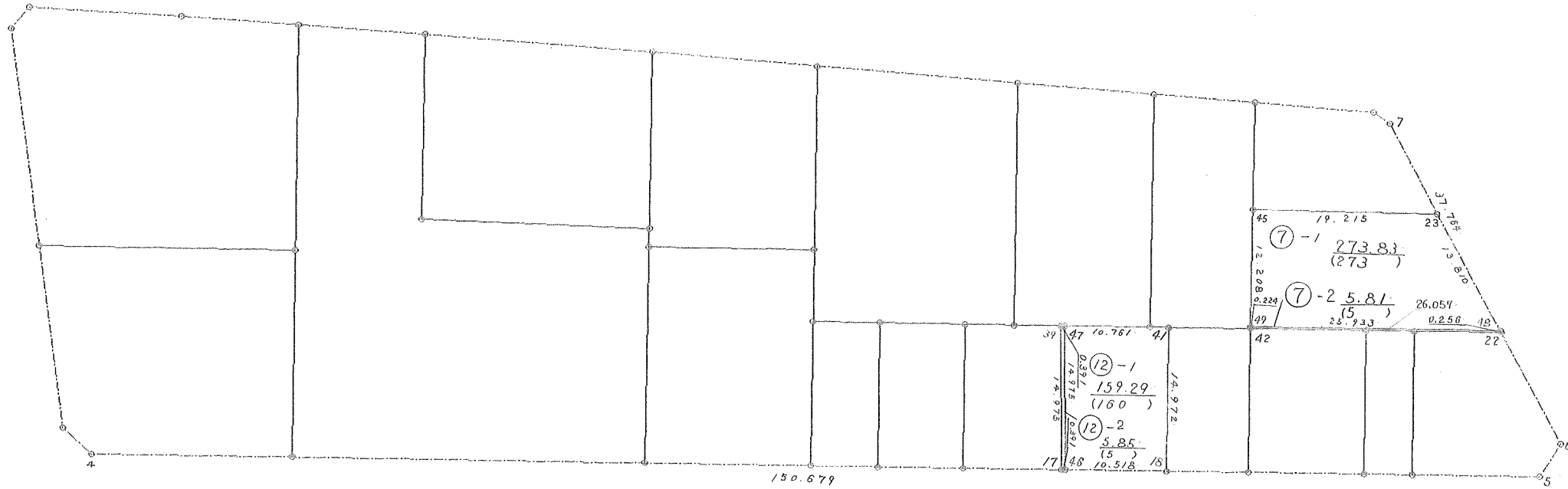
画地原子一覽表

街区番号 (104)

街区面積 = _____

換地面積 = _____

[Δf] = _____



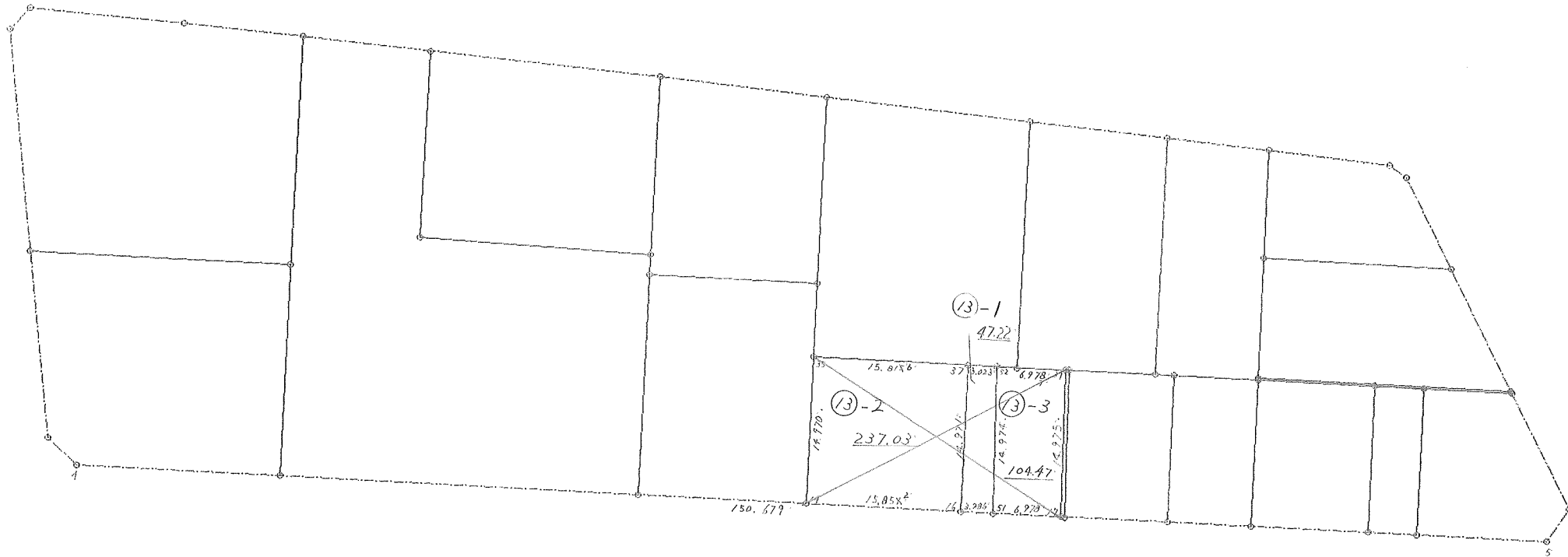
画地原子一覽表

街区番号 (104)

街区面積 = _____

換地面積 = _____

[Δf] = _____



昭和2年7月12日元地批准
 平成2年6月4日換地変更
 平成2年6月20日画地番号変更

倍 橫 距 法 面 積 計 算 書

地番;104- 1

機械点	測角	方向角	距離	COS.	SIN.	DX	DY	X	Y	測点	倍横距	倍面積
104-10		245-29-52						32086.729	-41946.842	104- 1		
104- 1	127-22-38	192-52-30	3.016	-0.974859	-0.222825	-2.940	-0.672	32083.789	-41947.514	104- 2	-0.672	1.975680
104- 2	131-46-49	144-39-19	22.716	-0.815686	0.578494	-18.529	13.141	32065.260	-41934.373	104-11	11.797	-218.586613
104-11	98-10-39	62-49-58	26.680	0.456589	0.889678	12.182	23.737	32077.442	-41910.636	104-30	48.675	592.958850
104-30	90-03-57	332-53-55	23.314	0.890202	-0.455566	20.754	-10.621	32098.196	-41921.257	104-29	61.791	1282.410414
104-29	93-25-51	246-19-46	12.160	-0.401477	-0.915869	-4.882	-11.137	32093.314	-41932.394	104-10	40.033	-195.441106
104-10	179-10-06	245-29-52	15.878	-0.414729	-0.909945	-6.585	-14.448	32086.729	-41946.842	104- 1	14.448	-95.140080
合計	720-00-00		103.764			0.000	0.000					1368.177145
											面積	684.0885725

倍 橫 距 法 面 積 計 算 書

地番;104- 2-1

機械点	測角	方向角	距離	COS.	SIN.	DX	DY	X	Y	測点	倍横距	倍面積
104-28		246-19-33						32098.196	-41921.257	104-29		
104-29	86-34-20	152-53-53	44.820	-0.890197	0.455575	-39.899	20.419	32058.297	-41900.838	104-12	20.419	-814.697681
104-12	90-01-27	62-55-20	36.740	0.455200	0.890389	16.724	32.713	32075.021	-41868.125	104-13	73.551	1230.066924
104-13	90-00-11	332-55-31	24.434	0.890414	-0.455152	21.756	-11.121	32096.777	-41879.246	104-32	95.143	2069.931108
104-32	91-13-12	244-08-43	23.660	-0.436091	-0.899903	-10.318	-21.292	32086.459	-41900.538	104-31	62.730	-647.248140
104-31	268-55-19	333-04-02	19.100	0.891539	-0.452945	17.028	-8.651	32103.487	-41909.189	104-28	32.787	558.297036
104-28	93-15-31	246-19-33	13.177	-0.401535	-0.915844	-5.291	-12.068	32098.196	-41921.257	104-29	12.068	-63.851788
合計	720-00-00		161.931			0.000	0.000					2332.497459
											面積	1166.2487295

1
2-3

倍 橫 距 面 積 計 算

視 点	測 点	方 向 角	距 離	DX	DY	X	Y	倍橫距	倍 面 積
BL-104-28	BL-104-29	246 19 33	13.177	-5.291	-12.068	32098.196	-41921.257	-20.719	109.624229
BL-104-29	BL-104-50	152 53 56	19.602	-17.450	8.930	32080.746	-41912.327	-23.857	416.304650
BL-104-50	BL-104-31	64 8 42	13.100	5.713	11.789	32086.459	-41900.538	-3.138	-17.927394
BL-104-31	BL-104-28	333 4 2	19.100	17.028	-8.651	32103.487	-41909.189	0.000	0.000000
								合 計	508.001485
								1/2	254.0007425
								面 積	254.00 M*M

倍 横 距 法 面 積 計 算 書

地番;104- 2-2

機械点	測角	方向角	距離	COS.	SIN.	DX	DY	X	Y	測点	倍横距	倍面積
104- 9		246-19-41						32103.487	-41909.189	104-28		
104-28	86-44-21	153-04-02	19.100	-0.891539	0.452945	-17.028	8.651	32086.459	-41900.538	104-31	8.651	-147.309228
104-31	91-04-41	64-08-43	23.660	0.436091	0.899903	10.318	21.292	32096.777	-41879.246	104-32	38.594	398.212892
104-32	88-46-43	332-55-26	18.200	0.890403	-0.455174	16.205	-8.284	32112.982	-41887.530	104- 9	51.602	836.210410
104- 9	93-24-15	246-19-41	23.649	-0.401499	-0.915859	-9.495	-21.659	32103.487	-41909.189	104-28	21.659	-205.652205
合計	360-00-00		84.609			0.000	0.000					881.461869
											面積	440.7309345

倍 横 距 法 面 積 計 算 書

地番;104- 3 (保)

機械点	測角	方向角	距離	COS.	SIN.	DX	DY	X	Y	測点	倍横距	倍面積
104-27		246-48-13						32112.982	-41887.530	104- 9		
104- 9	86-07-13	152-55-26	20.208	-0.890403	0.455174	-17.993	9.198	32094.989	-41878.332	104-33	9.198	-165.499614
104-33	90-00-44	62-56-10	17.154	0.454984	0.890500	7.805	15.276	32102.794	-41863.056	104-34	33.672	262.809960
104-34	89-59-06	332-55-16	19.048	0.890381	-0.455217	16.960	-8.671	32119.754	-41871.727	104-27	40.277	683.097920
104-27	93-52-57	246-48-13	17.193	-0.393884	-0.919160	-6.772	-15.803	32112.982	-41887.530	104- 9	15.803	-107.017916
合計	360-00-00		73.603			0.000	0.000					673.390350
											面積	336.695175

倍 橫 距 面 積 計 算

2-3

視 点	測 点	方 向 角	距 離	DX	DY	X	Y	倍橫距	倍 面 積
BL-104-12	BL-104-13	62 55 20	36.740	16.724	32.713	32075.021	-41868.125	44.202	739.234248
BL-104-13	BL-104-32	332 55 31	24.434	21.756	-11.121	32096.777	-41879.246	65.794	1431.414264
BL-104-32	BL-104-50	244 8 38	36.761	-16.032	-33.081	32080.745	-41912.327	21.592	-346.162944
BL-104-50	BL-104-12	152 53 47	25.217	-22.448	11.489	32058.297	-41900.838	0.000	0.000000
								合 計	1824.485568
								1/2	912.2427840
								面 積	912.24 M*M

倍 橫 距 法 面 積 計 算 書

地番;104- 4

機械点	測角	方向角	距離	COS.	SIN.	DX	DY	X	Y	測点	倍橫距	倍面積
104-26		246-48-05						32119.754	-41871.727	104-27		
104-27	86-07-16	152-55-21	26.498	-0.890392	0.455195	-23.594	12.062	32096.160	-41859.665	104-35	12.062	-284.590828
104-35	89-59-45	62-55-06	20.935	0.455260	0.890359	9.531	18.640	32105.691	-41841.025	104-38	42.764	407.583684
104-38	90-02-04	332-57-10	25.077	0.890632	-0.454725	22.334	-11.403	32128.025	-41852.428	104-26	50.001	1116.722334
104-26	93-50-55	246-48-05	20.997	-0.393920	-0.919145	-8.271	-19.299	32119.754	-41871.727	104-27	19.299	-159.622029
合計	360-00-00		93.507			0.000	0.000					1080.093161
											面積	540.0465805

倍 橫 距 法 面 積 計 算 書

地番;104- 5

機械点	測角	方向角	距離	COS.	SIN.	DX	DY	X	Y	測点	倍橫距	倍面積
104-25		246-48-18						32128.025	-41852.428	104-26		
104-26	86-08-52	152-57-10	25.077	-0.890632	0.454725	-22.334	11.403	32105.691	-41841.025	104-38	11.403	-254.674602
104-38	89-58-02	62-55-12	14.083	0.455234	0.890372	6.411	12.539	32112.102	-41828.486	104-40	35.345	226.596795
104-40	90-03-41	332-58-53	24.119	0.890859	-0.454280	21.487	-10.957	32133.589	-41839.443	104-25	36.927	793.450449
104-25	93-49-25	246-48-18	14.127	-0.393862	-0.919170	-5.564	-12.985	32128.025	-41852.428	104-26	12.985	-72.248540
合計	360-00-00		77.406			0.000	0.000					693.124102
											面積	346.562051

倍 橫 距 法 面 積 計 算 書

地番;104- 6-1 (保)

機械点	測角	方向角	距離	COS.	SIN.	DX	DY	X	Y	測点	倍橫距	倍面積
104-24		246-48-03						32133.589	-41839.443	104-25		
104-25	86-10-50	152-58-53	24.119	-0.890859	0.454280	-21.487	10.957	32112.102	-41828.486	104-40	10.957	-235.433059
104-40	89-56-09	62-55-02	10.543	0.455277	0.890350	4.800	9.387	32116.902	-41819.099	104-42	31.301	150.244800
104-42	90-03-40	332-58-42	23.404	0.890835	-0.454327	20.849	-10.633	32137.751	-41829.732	104-24	30.055	626.616695
104-24	93-49-21	246-48-03	10.565	-0.393929	-0.919141	-4.162	-9.711	32133.589	-41839.443	104-25	9.711	-40.417182
合計	360-00-00		68.631			0.000	0.000					501.011254
											面積	250.505627

倍 橫 距 法 面 積 計 算 書

地番;104- 6-2 (保)

機械点	測角	方向角	距離	COS.	SIN.	DX	DY	X	Y	測点	倍橫距	倍面積
104- 8		246-48-14						32137.751	-41829.732	104-24		
104-24	86-10-24	152-58-38	10.972	-0.890826	0.454345	-9.774	4.985	32127.977	-41824.747	104-45	4.985	-48.723390
104-45	90-20-40	63-19-18	19.215	0.448981	0.893541	8.627	17.169	32136.604	-41807.578	104-23	27.139	234.128153
104-23	60-32-49	303-52-07	10.497	0.557290	-0.830318	5.850	-8.716	32142.454	-41816.294	104- 7	35.592	208.213200
104- 7	150-28-40	274-20-47	2.098	0.075786	-0.997124	0.159	-2.092	32142.613	-41818.386	104- 8	24.784	3.940656
104- 8	152-27-27	246-48-14	12.344	-0.393880	-0.919162	-4.862	-11.346	32137.751	-41829.732	104-24	11.346	-55.164252
合計	540-00-00		55.126			0.000	0.000					342.394367
											面積	171.1971835

倍 橫 距 法 面 積 計 算 書

地番;104- 7

機械点	測角	方向角	距離	COS.	SIN.	DX	DY	X	Y	測点	倍橫距	倍面積
104-23		243-19-18						32127.977	-41824.747	104-45		
104-45	89-39-28	152-58-46	12.432	-0.890844	0.454310	-11.075	5.648	32116.902	-41819.099	104-42	5.648	-62.551600
104-42	89-56-18	62-55-04	26.057	0.455269	0.890354	11.863	23.200	32128.765	-41795.899	104-22	34.496	409.226048
104-22	60-57-07	303-52-11	14.066	0.557306	-0.830307	7.839	-11.679	32136.604	-41807.578	104-23	46.017	360.727263
104-23	119-27-07	243-19-18	19.215	-0.448981	-0.893541	-8.627	-17.169	32127.977	-41824.747	104-45	17.169	-148.116963
合計	360-00-00		71.770			0.000	0.000					559.284748
											面積	279.642374

倍 橫 距 法 面 積 計 算 書

地番;104- 8 (保)

機械点	測角	方向角	距離	COS.	SIN.	DX	DY	X	Y	測点	倍橫距	倍面積
104-22		242-54-51						32124.643	-41803.959	104-44		
104-44	89-51-18	152-46-09	14.972	-0.889170	0.457576	-13.313	6.851	32111.330	-41797.108	104-21	6.851	-91.207363
104-21	90-09-04	62-55-13	13.290	0.455230	0.890374	6.050	11.833	32117.380	-41785.275	104- 5	25.535	154.486750
104- 5	121-51-44	4-46-57	4.042	0.996518	0.083373	4.028	0.337	32121.408	-41784.938	104- 6	37.705	151.875740
104- 6	119-05-13	303-52-10	13.201	0.557302	-0.830310	7.357	-10.961	32128.765	-41795.899	104-22	27.081	199.234917
104-22	119-02-41	242-54-51	9.053	-0.455325	-0.890325	-4.122	-8.060	32124.643	-41803.959	104-44	8.060	-33.223320
合計	540-00-00		54.558			0.000	0.000					381.166724
											面積	190.583362

面積計算【倍横距法】

画地番号 7-1

測点	視点	X	Y	方向角	距離	DX	DY	倍横距	倍面積
BL-104-23	BL-104-45	32136.604	-41807.578	243 19 18	19.215	-8.627	-17.169	-28.636	247.042772
BL-104-45	BL-104-49	32127.977	-41824.747	152 58 46	12.208	-10.876	5.546	-40.259	437.856884
BL-104-49	BL-104-48	32117.101	-41819.201	62 55 4	25.933	11.807	23.090	-11.623	-137.232761
BL-104-48	BL-104-23	32128.908	-41796.111	303 52 11	13.810	7.696	-11.467	0.000	0.000000
								合計	547.666895
								1/2	273.8334470

画地番号 7-2

測点	視点	X	Y	方向角	距離	DX	DY	倍横距	倍面積
BL-104-49	BL-104-42	32117.101	-41819.201	152 58 46	0.224	-0.199	0.102	-22.988	4.574612
BL-104-42	BL-104-22	32116.902	-41819.099	62 55 4	26.057	11.863	23.200	0.314	3.724982
BL-104-22	BL-104-48	32128.765	-41795.899	303 52 11	0.256	0.143	-0.212	23.302	3.332186
BL-104-48	BL-104-49	32128.908	-41796.111	242 55 4	25.933	-11.807	-23.090	0.000	0.000000
								合計	11.631780
								1/2	5.8158900

点検面積 279.6493370 M2

倍 橫 距 法 面 積 計 算 書

地番;104- 9 (保)

機械点	測角	方向角	距離	COS.	SIN.	DX	DY	X	Y	測点	倍横距	倍面積
104-44		242-55-40						32122.367	-41808.412	104-43		
104-43	89-50-17	152-45-57	14.973	-0.889144	0.457628	-13.313	6.852	32109.054	-41801.560	104-20	6.852	-91.220676
104-20	90-09-24	62-55-21	5.000	0.455195	0.890392	2.276	4.452	32111.330	-41797.108	104-21	18.156	41.323056
104-21	89-50-48	332-46-09	14.972	0.889170	-0.457576	13.313	-6.851	32124.643	-41803.959	104-44	15.757	209.772941
104-44	90-09-31	242-55-40	5.001	-0.455113	-0.890434	-2.276	-4.453	32122.367	-41808.412	104-43	4.453	-10.135028
合計	360-00-00		39.946			0.000	0.000					149.740293
											面積	74.8701465

倍 橫 距 法 面 積 計 算 書

地番;104-10

機械点	測角	方向角	距離	COS.	SIN.	DX	DY	X	Y	測点	倍横距	倍面積
104-43		242-54-58						32116.902	-41819.099	104-42		
104-42	89-48-49	152-43-47	14.972	-0.888855	0.458189	-13.308	6.860	32103.594	-41812.239	104-19	6.860	-91.292880
104-19	90-11-25	62-55-12	11.994	0.455234	0.890372	5.460	10.679	32109.054	-41801.560	104-20	24.399	133.218540
104-20	89-50-45	332-45-57	14.973	0.889144	-0.457628	13.313	-6.852	32122.367	-41808.412	104-43	28.226	375.772738
104-43	90-09-01	242-54-58	12.003	-0.455295	-0.890341	-5.465	-10.687	32116.902	-41819.099	104-42	10.687	-58.404455
合計	360-00-00		53.942			0.000	0.000					359.293943
											面積	179.6469715

倍 橫 距 法 面 積 計 算 書

地番;104-11 (保)

機械点	測角	方向角	距離	COS.	SIN.	DX	DY	X	Y	測点	倍橫距	倍面積
104-42		242-55-09						32112.990	-41826.750	104-41		
104-41	89-47-18	152-42-27	14.972	-0.888677	0.458533	-13.305	6.865	32099.685	-41819.885	104-18	6.865	-91.338825
104-18	90-12-51	62-55-18	8.587	0.455208	0.890385	3.909	7.646	32103.594	-41812.239	104-19	21.376	83.558784
104-19	89-48-29	332-43-47	14.972	0.888855	-0.458189	13.308	-6.860	32116.902	-41819.099	104-42	22.162	294.931896
104-42	90-11-22	242-55-09	8.593	-0.455247	-0.890365	-3.912	-7.651	32112.990	-41826.750	104-41	7.651	-29.930712
合計	360-00-00		47.124			0.000	0.000					257.221143
											面積	128.6105715

倍 橫 距 法 面 積 計 算 書

地番;104-12

機械点	測角	方向角	距離	COS.	SIN.	DX	DY	X	Y	測点	倍橫距	倍面積
104-41		242-55-13						32107.913	-41836.680	104-39		
104-39	88-51-17	151-46-30	14.975	-0.881097	0.472935	-13.194	7.082	32094.719	-41829.598	104-17	7.082	-93.439908
104-17	91-08-44	62-55-14	10.909	0.455226	0.890376	4.966	9.713	32099.685	-41819.885	104-18	23.877	118.573182
104-18	89-47-13	332-42-27	14.972	0.888677	-0.458533	13.305	-6.865	32112.990	-41826.750	104-41	26.725	355.576125
104-41	90-12-46	242-55-13	11.153	-0.455230	-0.890374	-5.077	-9.930	32107.913	-41836.680	104-39	9.930	-50.414610
合計	360-00-00		52.009			0.000	0.000					330.294789
											面積	165.1473945

面積計算【倍横距法】

画地番号 12-1

測点	視点	X	Y	方向角	距離	DX	DY	倍横距	倍面積
BL-104-18	BL-104-41	32099.685	-41819.885	332 42 27	14.972	13.305	-6.865	2.500	33.262500
BL-104-41	BL-104-47	32112.990	-41826.750	242 55 13	10.761	-4.899	-9.582	-13.947	68.326353
BL-104-47	BL-104-46	32108.091	-41836.332	151 46 30	14.975	-13.194	7.082	-16.447	217.001718
BL-104-46	BL-104-18	32094.897	-41829.250	62 55 14	10.518	4.788	9.365	0.000	0.000000
								合計	318.590571
								1/2	159.2952850

画地番号 12-2

測点	視点	X	Y	方向角	距離	DX	DY	倍横距	倍面積
BL-104-47	BL-104-39	32108.091	-41836.332	242 55 13	0.391	-0.178	-0.348	-7.430	1.322540
BL-104-39	BL-104-17	32107.913	-41836.680	151 46 30	14.975	-13.194	7.082	-0.696	9.183024
BL-104-17	BL-104-46	32094.719	-41829.598	62 55 14	0.391	0.178	0.348	6.734	1.198652
BL-104-46	BL-104-47	32094.897	-41829.250	331 46 30	14.975	13.194	-7.082	0.000	0.000000
								合計	11.704216
								1/2	5.8521080

点検面積 165.1473930 M2

倍 橫 距 法 面 積 計 算 書

地番;104-13-1

機械点	測角	方向角	距離	COS.	SIN.	DX	DY	X	Y	測点	倍橫距	倍面積
104-39		242-55-03						32103.360	-41845.584	104-37		
104-37	89-52-01	152-47-04	14.971	-0.889292	0.457339	-13.314	6.847	32090.046	-41838.737	104-16	6.847	-91.160958
104-16	90-08-02	62-55-06	10.264	0.455260	0.890359	4.673	9.139	32094.719	-41829.598	104-17	22.833	106.698609
104-17	88-51-24	331-46-30	14.975	0.881097	-0.472935	13.194	-7.082	32107.913	-41836.680	104-39	24.890	328.398660
104-39	91-08-33	242-55-03	10.001	-0.455273	-0.890352	-4.553	-8.904	32103.360	-41845.584	104-37	8.904	-40.539912
合計	360-00-00		50.211			0.000	0.000					303.396399
											面積	151.6981995

倍 橫 距 法 面 積 計 算 書

地番;104-13-2

機械点	測角	方向角	距離	COS.	SIN.	DX	DY	X	Y	測点	倍橫距	倍面積
104-37		242-55-11						32099.330	-41853.466	104-36		
104-36	89-52-49	152-48-00	14.971	-0.889416	0.457098	-13.315	6.843	32086.015	-41846.623	104-15	6.843	-91.114545
104-15	90-07-33	62-55-33	8.857	0.455143	0.890418	4.031	7.886	32090.046	-41838.737	104-16	21.572	86.956732
104-16	89-51-31	332-47-04	14.971	0.889292	-0.457339	13.314	-6.847	32103.360	-41845.584	104-37	22.611	301.042854
104-37	90-08-07	242-55-11	8.853	-0.455238	-0.890370	-4.030	-7.882	32099.330	-41853.466	104-36	7.882	-31.764460
合計	360-00-00		47.652			0.000	0.000					265.120581
											面積	132.5602905

倍 橫 距 法 面 積 計 算 書

地番;104-13-3 (保)

機械点	測角	方向角	距離	COS.	SIN.	DX	DY	X	Y	測点	倍橫距	倍面積
104-36		242-54-58						32096.160	-41859.665	104-35		
104-35	90-00-25	152-55-23	14.970	-0.890396	0.455187	-13.329	6.814	32082.831	-41852.851	104-14	6.814	-90.823806
104-14	89-59-57	62-55-20	6.995	0.455200	0.890389	3.184	6.228	32086.015	-41846.623	104-15	19.856	63.221504
104-15	89-52-40	332-48-00	14.971	0.889416	-0.457098	13.315	-6.843	32099.330	-41853.466	104-36	19.241	256.193915
104-36	90-06-58	242-54-58	6.963	-0.455295	-0.890341	-3.170	-6.199	32096.160	-41859.665	104-35	6.199	-19.650830
合計	360-00-00		43.899			0.000	0.000					208.940783
											面積	104.4703915

倍 橫 距 法 面 積 計 算 書

地番;104-14

機械点	測角	方向角	距離	COS.	SIN.	DX	DY	X	Y	測点	倍橫距	倍面積
104-34		242-56-10						32094.989	-41878.332	104-33		
104-33	89-59-21	152-55-31	22.426	-0.890414	0.455152	-19.968	10.207	32075.021	-41868.125	104-13	10.207	-203.813376
104-13	89-59-34	62-55-05	17.155	0.455264	0.890356	7.810	15.274	32082.831	-41852.851	104-14	35.688	278.723280
104-14	90-00-22	332-55-27	22.420	0.890405	-0.455169	19.963	-10.205	32102.794	-41863.056	104-34	40.757	813.631991
104-34	90-00-43	242-56-10	17.154	-0.454984	-0.890500	-7.805	-15.276	32094.989	-41878.332	104-33	15.276	-119.229180
合計	360-00-00		79.155			0.000	0.000					769.312715
											面積	384.6563575

倍 橫 距 法 面 積 計 算 書

地番;104-15

機械点	測角	方向角	距離	COS.	SIN.	DX	DY	X	Y	測点	倍橫距	倍面積
104-30		242-49-58						32065.260	-41934.373	104-11		
104-11	81-49-14	144-39-12	19.043	-0.815667	0.578522	-15.533	11.017	32049.727	-41923.356	104- 3	11.017	-171.127061
104- 3	138-49-03	103-28-15	4.031	-0.232950	0.972489	-0.939	3.920	32048.788	-41919.436	104- 4	25.954	-24.370806
104- 4	139-26-56	62-55-11	20.888	0.455238	0.890370	9.509	18.598	32058.297	-41900.838	104-12	48.472	460.920248
104-12	89-58-40	332-53-51	21.507	0.890193	-0.455584	19.145	-9.798	32077.442	-41910.636	104-30	57.272	1096.472440
104-30	89-56-07	242-49-58	26.680	-0.456589	-0.889678	-12.182	-23.737	32065.260	-41934.373	104-11	23.737	-289.164134
合計	540-00-00		92.149			0.000	0.000					1072.730687
											面積	536.3653435