

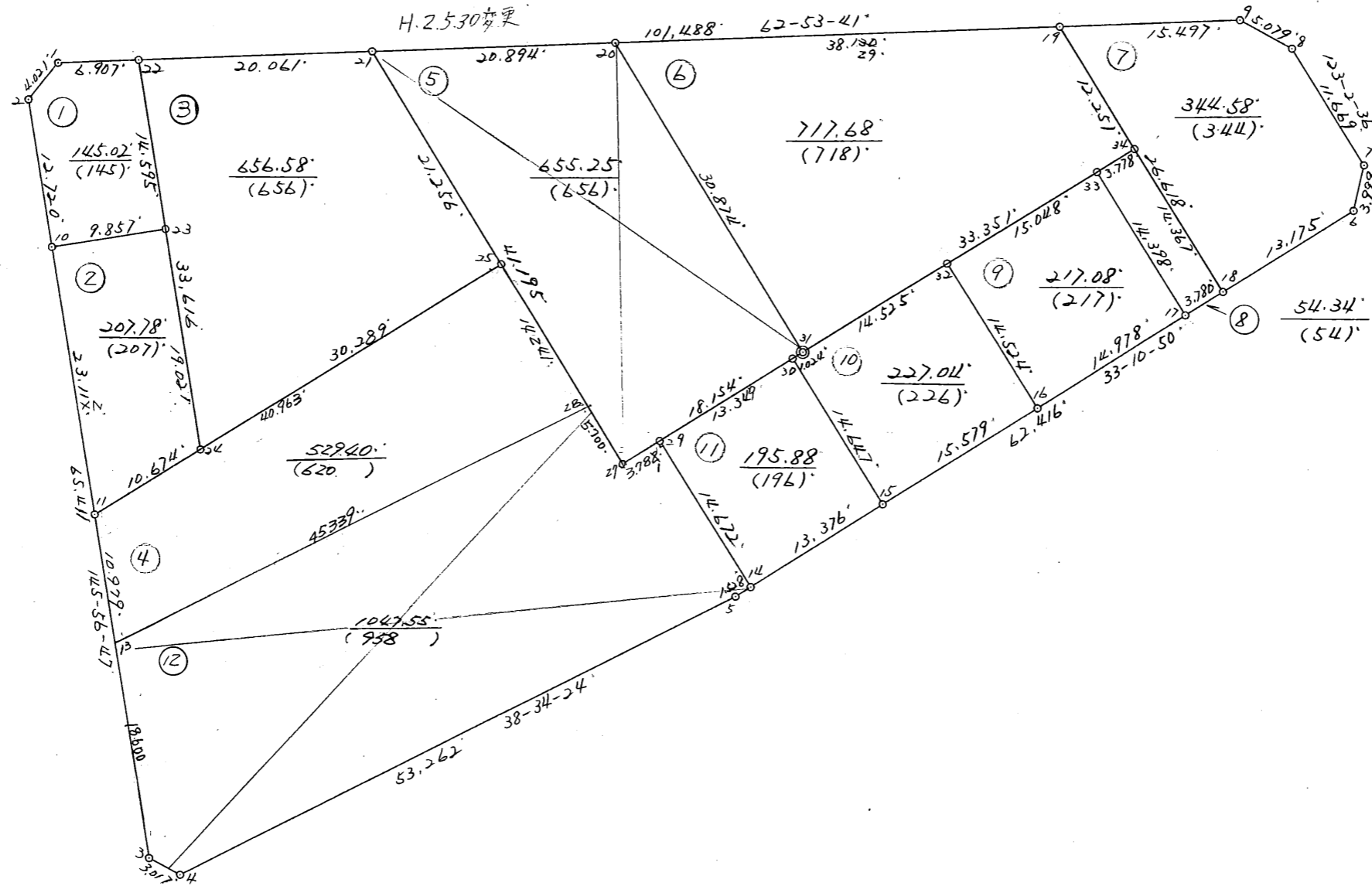
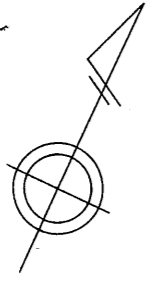
面地原子一覽表

街区番号 (105)

街区面積 = 4998.23

換地面積 = 4998.14

[Δf] = -0.09



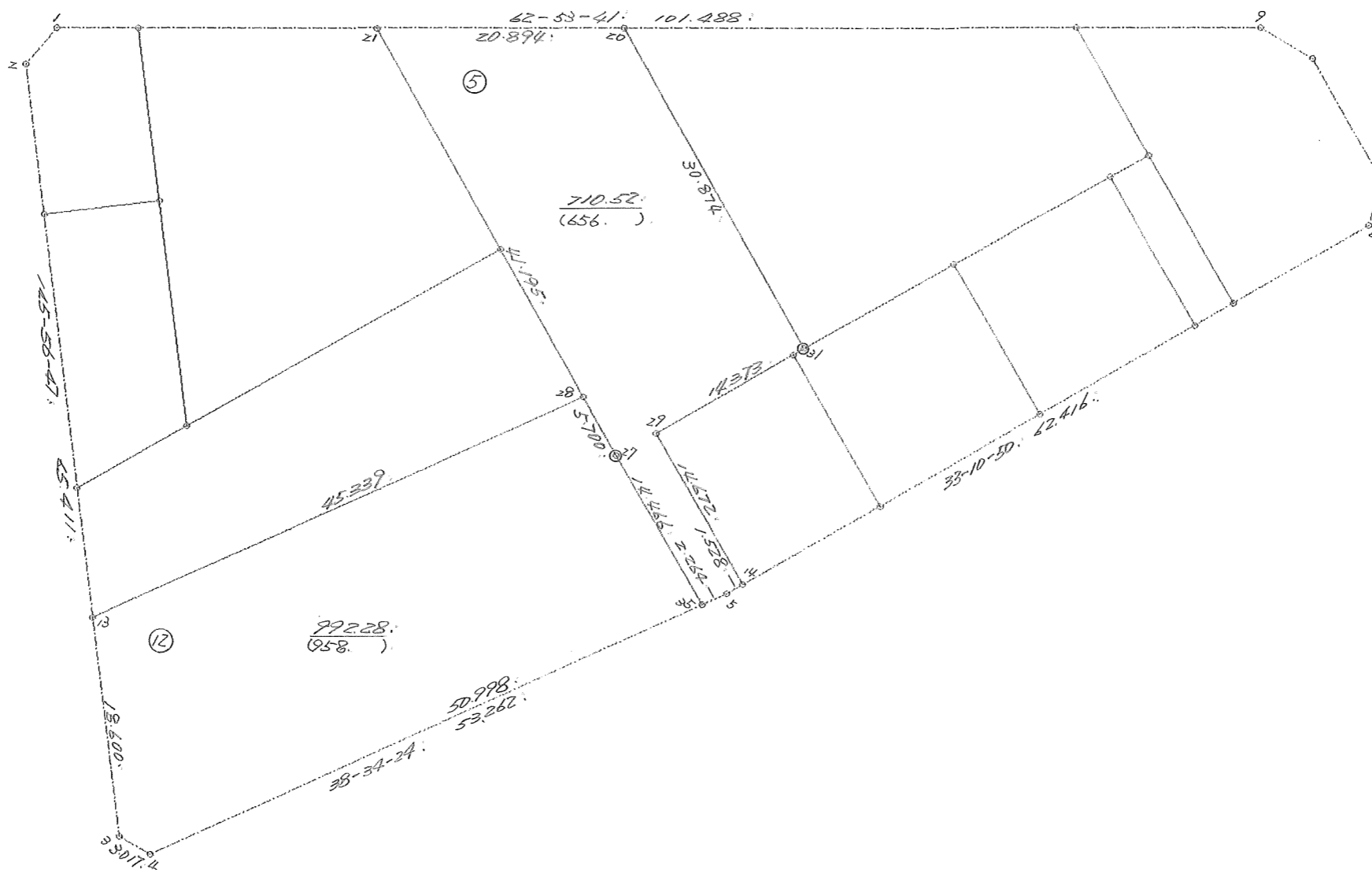
画地原子一覽表

街区番号 (105)

街区面積 = _____

換地面積 = _____

[Δf] = _____



倍 橫 距 法 面 積 計 算 書

地番;105- 1

機械点	測角	方向角	距離	COS.	SIN.	DX	DY	X	Y	測点	倍橫距	倍面積
105-22		242-53-36						32065.170	-41867.492	105- 1		
105- 1	131-08-22	194-01-58	4.021	-0.970157	-0.242477	-3.901	-0.975	32061.269	-41868.467	105- 2	-0.975	3.803475
105- 2	131-54-49	145-56-47	12.720	-0.828514	0.559968	-10.539	7.123	32050.730	-41861.344	105-10	5.173	-54.518247
105-10	90-08-21	56-05-08	9.857	0.557954	0.829872	5.500	8.180	32056.230	-41853.164	105-23	20.476	112.618000
105-23	89-49-30	325-54-38	14.595	0.828164	-0.560486	12.087	-8.180	32068.317	-41861.344	105-22	20.476	247.493412
105-22	96-58-58	242-53-36	6.907	-0.455648	-0.890160	-3.147	-6.148	32065.170	-41867.492	105- 1	6.148	-19.347756
合計	540-00-00		48.100			0.000	0.000					290.048884
											面積	145.024442

倍 橫 距 法 面 積 計 算 書

地番;105- 2

機械点	測角	方向角	距離	COS.	SIN.	DX	DY	X	Y	測点	倍橫距	倍面積
105-23		236-05-08						32050.730	-41861.344	105-10		
105-10	89-51-36	145-56-44	23.111	-0.828506	0.559980	-19.148	12.942	32031.582	-41848.402	105-11	12.942	-247.813416
105-11	67-36-14	33-32-58	10.674	0.833409	0.552656	8.896	5.899	32040.478	-41842.503	105-24	31.783	282.741568
105-24	112-21-40	325-54-38	19.021	0.828164	-0.560486	15.752	-10.661	32056.230	-41853.164	105-23	27.021	425.634792
105-23	90-10-30	236-05-08	9.857	-0.557954	-0.829872	-5.500	-8.180	32050.730	-41861.344	105-10	8.180	-44.990000
合計	360-00-00		62.663			0.000	0.000					415.572944
											面積	207.786472

倍 橫 距 法 面 積 計 算 書

地番;105- 3-1

機械点	測角	方向角	距離	COS.	SIN.	DX	DY	X	Y	測点	倍橫距	倍面積
105-21		242-53-45						32068.317	-41861.344	105-22		
105-22	83-00-53	145-54-38	33.616	-0.828164	0.560486	-27.839	18.841	32040.478	-41842.503	105-24	18.841	-524.514599
105-24	67-38-20	33-32-58	30.289	0.833409	0.552656	25.243	16.739	32065.721	-41825.764	105-25	54.421	1373.749303
105-25	89-57-54	303-30-52	21.256	0.552147	-0.833747	11.736	-17.722	32077.457	-41843.486	105-21	53.438	627.148368
105-21	119-22-53	242-53-45	20.061	-0.455610	-0.890180	-9.140	-17.858	32068.317	-41861.344	105-22	17.858	-163.222120
合計	360-00-00		105.222			0.000	0.000					1313.160952
											面積	656.580476

倍 橫 距 法 面 積 計 算 書

地番;105- 3-2

機械点	測角	方向角	距離	COS.	SIN.	DX	DY	X	Y	測点	倍橫距	倍面積
105-25		213-32-58						32031.582	-41848.402	105-11		
105-11	112-24-02	145-57-00	2.163	-0.828549	0.559916	-1.792	1.211	32029.790	-41847.191	105-12	1.211	-2.170112
105-12	67-36-00	33-33-00	41.788	0.833404	0.552664	34.826	23.095	32064.616	-41824.096	105-26	25.517	888.655042
105-26	89-57-52	303-30-52	2.000	0.552147	-0.833747	1.105	-1.668	32065.721	-41825.764	105-25	46.944	51.873120
105-25	90-02-06	213-32-58	40.963	-0.833409	-0.552656	-34.139	-22.638	32031.582	-41848.402	105-11	22.638	-772.838682
合計	360-00-00		86.914			0.000	0.000					165.519368
											面積	82.759684

倍 橫 距 面 積 計 算

105BL-4

視 点	測 点	方 向 角	距 離	DX	DY	X	Y	倍 橫 距	倍 面 積
BL-105-11	BL-105-25	33 32 50	40.964	34.141	22.638	32065.723	-41825.764	16.490	562.985090
BL-105-25	BL-105-28	123 31 26	14.241	-7.865	11.872	32057.858	-41813.892	51.000	-401.115000
BL-105-28	BL-105-13	218 43 24	45.339	-35.372	-28.362	32022.486	-41842.254	34.510	-1220.687720
BL-105-13	BL-105-11	325 56 43	10.979	9.096	-6.148	32031.582	-41848.402	0.000	0.000000
								合 計	-1058.817630
								1/2	529.4088150
								面 積	529.40 M*M

倍 橫 距 面 積 計 算

5

視 点	測 点	方 向 角	距 離	DX	DY	X	Y	倍橫距	倍 面 積
BL-105-21	BL-105-20	62 53 39	20.894	9.520	18.599	32086.977	-41824.887	-15.747	-149.911440
BL-105-20	BL-105-31	123 36 44	30.874	-17.091	25.712	32069.886	-41799.175	28.564	-488.187324
BL-105-31	BL-105-29	213 17 27	14.373	-12.014	-7.889	32057.872	-41807.064	46.387	-557.293418
BL-105-29	BL-105-14	123 8 27	14.672	-8.021	12.285	32049.851	-41794.779	50.783	-407.330443
BL-105-14	BL-105- 5	213 10 12	1.528	-1.279	-0.836	32048.572	-41795.615	62.232	-79.594728
BL-105- 5	BL-105-35	218 34 51	2.264	-1.770	-1.412	32046.802	-41797.027	59.984	-106.171680
BL-105-35	BL-105-27	303 8 31	14.466	7.909	-12.113	32054.711	-41809.140	46.459	367.444231
BL-105-27	BL-105-21	303 30 54	41.195	22.746	-34.346	32077.457	-41843.486	0.000	0.000000
								合 計	-1421.044802
								1/2	710.5224010
								面 積	710.52 M*M

倍 橫 距 面 積 計 算

12

視 点	測 点	方 向 角	距 離	DX	DY	X	Y	倍橫距	倍 面 積
BL-105-13	BL-105-28	38 43 24	45.339	35.372	28.362	32057.858	-41813.892	17.947	634.821284
BL-105-28	BL-105-27	123 30 52	5.700	-3.147	4.752	32054.711	-41809.140	51.061	-160.688967
BL-105-27	BL-105-35	123 8 31	14.466	-7.909	12.113	32046.802	-41797.027	67.926	-537.226734
BL-105-35	BL-105- 4	218 34 23	50.998	-39.871	-31.798	32006.931	-41828.825	48.241	-1923.416911
BL-105- 4	BL-105- 3	272 44 7	3.017	0.144	-3.014	32007.075	-41831.839	13.429	1.933776
BL-105- 3	BL-105-13	325 56 55	18.600	15.411	-10.415	32022.486	-41842.254	0.000	0.000000
								合 計	-1984.577552
								1/2	992.2887760
								面 積	992.28 M*M

倍 橫 距 法 面 積 計 算 書

地番;105- 6

機械点	測角	方向角	距離	COS.	SIN.	DX	DY	X	Y	測点	倍橫距	倍面積
105-19		242-53-41						32086.977	-41824.887	105-20		
105-20	60-43-03	123-36-44	30.874	-0.553569	0.832803	-17.091	25.712	32069.886	-41799.175	105-31	25.712	-439.443792
105-31	90-02-44	33-39-28	33.351	0.832363	0.554231	27.760	18.484	32097.646	-41780.691	105-34	69.908	1940.646080
105-34	89-31-08	303-10-36	12.251	0.547222	-0.836987	6.704	-10.254	32104.350	-41790.945	105-19	78.138	523.837152
105-19	119-43-05	242-53-41	38.130	-0.455627	-0.890171	-17.373	-33.942	32086.977	-41824.887	105-20	33.942	-589.674366
合計	360-00-00		114.606			0.000	0.000					1435.365074
											面積	717.682537

倍 橫 距 法 面 積 計 算 書

地番;105- 7

機械点	測角	方向角	距離	COS.	SIN.	DX	DY	X	Y	測点	倍橫距	倍面積
105- 9		242-53-39						32104.350	-41790.945	105-19		
105-19	60-16-57	123-10-36	26.618	-0.547222	0.836987	-14.566	22.279	32089.784	-41768.666	105-18	22.279	-324.515914
105-18	90-00-07	33-10-43	13.175	0.836969	0.547251	11.027	7.210	32100.811	-41761.456	105- 6	51.768	570.845736
105- 6	134-38-15	347-48-58	3.999	0.977475	-0.211050	3.909	-0.844	32104.720	-41762.300	105- 7	58.134	227.245806
105- 7	135-13-38	303-02-36	11.669	0.545273	-0.838258	6.363	-9.782	32111.083	-41772.082	105- 8	47.508	302.293404
105- 8	150-39-35	273-42-11	5.079	0.064586	-0.997912	0.328	-5.068	32111.411	-41777.150	105- 9	32.658	10.711824
105- 9	149-11-28	242-53-39	15.497	-0.455636	-0.890166	-7.061	-13.795	32104.350	-41790.945	105-19	13.795	-97.406495
合計	720-00-00		76.037			0.000	0.000					689.174361
											面積	344.5871805

倍 橫 距 法 面 積 計 算 書

地番;105- 8

機械点	測角	方向角	距離	COS.	SIN.	DX	DY	X	Y	測点	倍橫距	倍面積
105-34		213-39-28						32094.501	-41782.785	105-33		
105-33	89-31-33	123-11-01	14.398	-0.547324	0.836921	-7.880	12.050	32086.621	-41770.735	105-17	12.050	-94.954000
105-17	90-00-22	33-11-23	3.780	0.836863	0.547413	3.163	2.069	32089.784	-41768.666	105-18	26.169	82.772547
105-18	89-59-13	303-10-36	14.367	0.547222	-0.836987	7.862	-12.025	32097.646	-41780.691	105-34	16.213	127.466606
105-34	90-28-52	213-39-28	3.778	-0.832363	-0.554231	-3.145	-2.094	32094.501	-41782.785	105-33	2.094	-6.585630
合計	360-00-00		36.323			0.000	0.000					108.699523
											面積	54.3497615

倍 橫 距 法 面 積 計 算 書

地番;105- 9

機械点	測角	方向角	距離	COS.	SIN.	DX	DY	X	Y	測点	倍橫距	倍面積
105-33		213-39-28						32081.976	-41791.125	105-32		
105-32	89-15-07	122-54-35	14.524	-0.543317	0.839528	-7.891	12.193	32074.085	-41778.932	105-16	12.193	-96.214963
105-16	90-16-12	33-10-47	14.978	0.836958	0.547267	12.536	8.197	32086.621	-41770.735	105-17	32.583	408.460488
105-17	90-00-14	303-11-01	14.398	0.547324	-0.836921	7.880	-12.050	32094.501	-41782.785	105-33	28.730	226.392400
105-33	90-28-27	213-39-28	15.048	-0.832363	-0.554231	-12.525	-8.340	32081.976	-41791.125	105-32	8.340	-104.458500
合計	360-00-00		58.948			0.000	0.000					434.179425
											面積	217.0897125

倍 橫 距 法 面 積 計 算 書

地番;105-10

機械点	測角	方向角	距離	COS.	SIN.	DX	DY	X	Y	測点	倍橫距	倍面積
105-31		213-17-27						32069.030	-41799.737	105-30		
105-30	89-44-30	123-01-57	14.647	-0.545115	0.838361	-7.984	12.279	32061.046	-41787.458	105-15	12.279	-98.035536
105-15	90-08-51	33-10-48	15.579	0.836955	0.547271	13.039	8.526	32074.085	-41778.932	105-16	33.084	431.382276
105-16	89-43-47	302-54-35	14.524	0.543317	-0.839528	7.891	-12.193	32081.976	-41791.125	105-32	29.417	232.129547
105-32	90-44-53	213-39-28	14.525	-0.832363	-0.554231	-12.090	-8.050	32069.886	-41799.175	105-31	9.174	-110.913660
105-31	179-37-59	213-17-27	1.024	-0.835895	-0.548889	-0.856	-0.562	32069.030	-41799.737	105-30	0.562	-0.481072
合計	540-00-00		60.299			0.000	0.000					454.081555
											面積	227.0407775

倍 橫 距 法 面 積 計 算 書

地番;105-11

機械点	測角	方向角	距離	COS.	SIN.	DX	DY	X	Y	測点	倍橫距	倍面積
105-30		213-17-27						32057.872	-41807.064	105-29		
105-29	89-51-00	123-08-27	14.672	-0.546699	0.837329	-8.021	12.285	32049.851	-41794.779	105-14	12.285	-98.537985
105-14	90-02-31	33-10-58	13.376	0.836929	0.547312	11.195	7.321	32061.046	-41787.458	105-15	31.891	357.019745
105-15	89-50-59	303-01-57	14.647	0.545115	-0.838361	7.984	-12.279	32069.030	-41799.737	105-30	26.933	215.033072
105-30	90-15-30	213-17-27	13.349	-0.835895	-0.548889	-11.158	-7.327	32057.872	-41807.064	105-29	7.327	-81.754666
合計	360-00-00		56.044			0.000	0.000					391.760166
											面積	195.880083