

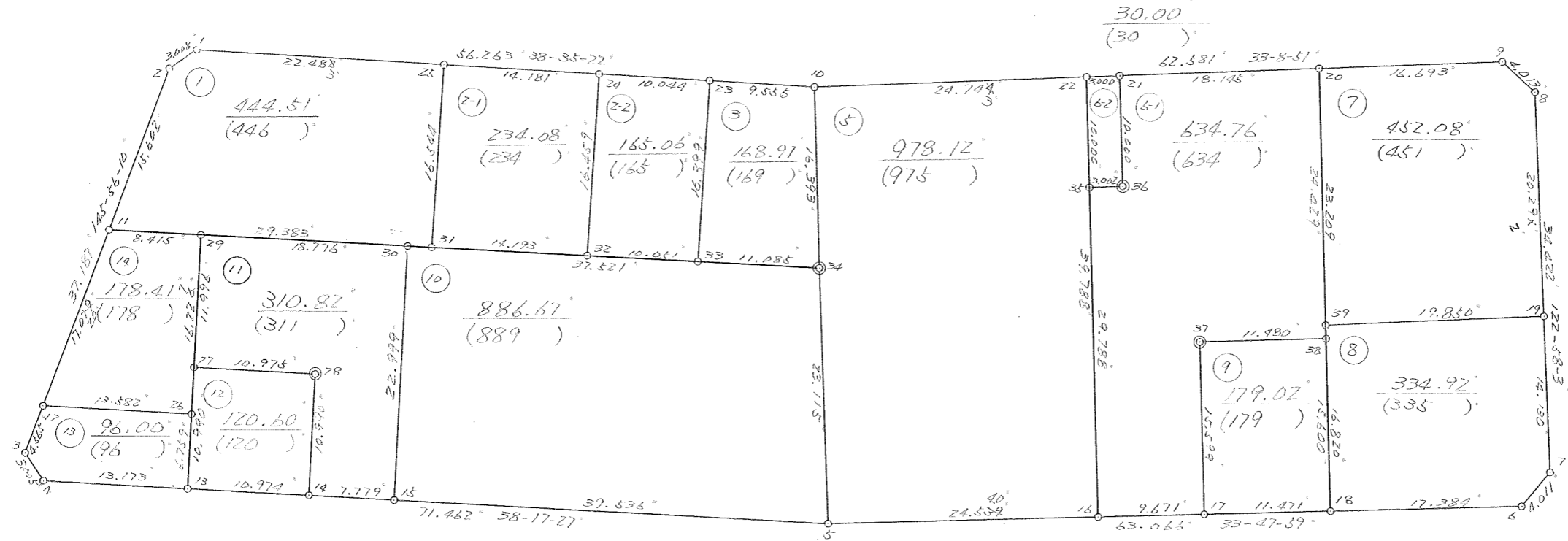
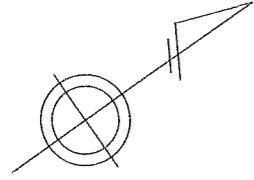
面地原一覽表

街区番号 (106)

街区面積 = 5214.02

換地面積 = 5213.96

[Δf] = -0.06



倍 橫 距 法 面 積 計 算 書

地番;106- 1

機械点	測角	方向角	距離	COS.	SIN.	DX	DY	X	Y	測点	倍橫距	倍面積
106-25		218-35-22						32001.174	-41825.764	106- 1		
106- 1	142-36-39	181-12-01	3.008	-0.999781	-0.020947	-3.007	-0.063	31998.167	-41825.827	106- 2	-0.063	0.189441
106- 2	144-44-09	145-56-10	15.602	-0.828414	0.560117	-12.925	8.739	31985.242	-41817.088	106-11	8.613	-111.323025
106-11	72-18-41	38-14-51	29.383	0.785344	0.619060	23.076	18.190	32008.318	-41798.898	106-31	35.542	820.167192
106-31	90-49-49	309-04-40	16.544	0.630375	-0.776291	10.429	-12.843	32018.747	-41811.741	106-25	40.889	426.431381
106-25	89-30-42	218-35-22	22.482	-0.781635	-0.623736	-17.573	-14.023	32001.174	-41825.764	106- 1	14.023	-246.426179
合計	540-00-00		87.019			0.000	0.000					889.038810
											面積	444.519405

倍 橫 距 法 面 積 計 算 書

地番;106- 2-1

機械点	測角	方向角	距離	COS.	SIN.	DX	DY	X	Y	測点	倍橫距	倍面積
106-24		218-35-23						32018.747	-41811.741	106-25		
106-25	90-29-17	129-04-40	16.544	-0.630375	0.776291	-10.429	12.843	32008.318	-41798.898	106-31	12.843	-133.939647
106-31	89-10-11	38-14-51	14.193	0.785344	0.619060	11.146	8.786	32019.464	-41790.112	106-32	34.472	384.224912
106-32	90-47-32	309-02-23	16.459	0.629859	-0.776709	10.367	-12.784	32029.831	-41802.896	106-24	30.474	315.923958
106-24	89-33-00	218-35-23	14.181	-0.781632	-0.623739	-11.084	-8.845	32018.747	-41811.741	106-25	8.845	-98.037980
合計	360-00-00		61.377			0.000	0.000					468.171243
											面積	234.0856215

倍 橫 距 法 面 積 計 算 書

地番;106- 2-2

機械点	測角	方向角	距離	COS.	SIN.	DX	DY	X	Y	測点	倍橫距	倍面積
106-23		218-35-22						32029.831	-41802.896	106-24		
106-24	90-27-01	129-02-23	16.459	-0.629859	0.776709	-10.367	12.784	32019.464	-41790.112	106-32	12.784	-132.531728
106-32	89-12-32	38-14-55	10.051	0.785332	0.619075	7.893	6.222	32027.357	-41783.890	106-33	31.790	250.918470
106-33	90-46-19	309-01-14	16.399	0.629599	-0.776920	10.325	-12.741	32037.682	-41796.631	106-23	25.271	260.923075
106-23	89-34-08	218-35-22	10.044	-0.781635	-0.623736	-7.851	-6.265	32029.831	-41802.896	106-24	6.265	-49.186515
合計	360-00-00		52.953			0.000	0.000					330.123302
											面積	165.061651

倍 橫 距 法 面 積 計 算 書

地番;106- 3 (保)

機械点	測角	方向角	距離	COS.	SIN.	DX	DY	X	Y	測点	倍橫距	倍面積
106-10		218-35-19						32037.682	-41796.631	106-23		
106-23	90-25-55	129-01-14	16.399	-0.629599	0.776920	-10.325	12.741	32027.357	-41783.890	106-33	12.741	-131.550825
106-33	89-13-28	38-14-42	11.085	0.785371	0.619025	8.706	6.862	32036.063	-41777.028	106-34	32.344	281.586864
106-34	85-25-25	303-40-07	16.393	0.554389	-0.832258	9.088	-13.643	32045.151	-41790.671	106-10	25.563	232.316544
106-10	94-55-12	218-35-19	9.555	-0.781644	-0.623724	-7.469	-5.960	32037.682	-41796.631	106-23	5.960	-44.515240
合計	360-00-00		53.432			0.000	0.000					337.837343
											面積	168.9186715

倍 橫 距 法 面 積 計 算 書

地番;106- 5

機械点	測角	方向角	距離	COS.	SIN.	DX	DY	X	Y	測点	倍橫距	倍面積
106-22		213-08-53						32045.151	-41790.671	106-10		
106-10	90-31-14	123-40-07	16.393	-0.554389	0.832258	-9.088	13.643	32036.063	-41777.028	106-34	13.643	-123.987584
106-34	179-38-51	123-18-58	23.115	-0.549258	0.835653	-12.696	19.316	32023.367	-41757.712	106- 5	46.602	-591.658992
106- 5	90-29-00	33-47-58	24.539	0.830990	0.556288	20.392	13.651	32043.759	-41744.061	106-16	79.569	1622.571048
106-16	89-57-26	303-45-24	39.788	0.555667	-0.831405	22.109	-33.080	32065.868	-41777.141	106-22	60.140	1329.635260
106-22	89-23-29	213-08-53	24.744	-0.837260	-0.546804	-20.717	-13.530	32045.151	-41790.671	106-10	13.530	-280.301010
合計	540-00-00		128.579			0.000	0.000					1956.258722
											面積	978.129361

倍 橫 距 法 面 積 計 算 書

地番;106- 6-1

機械点	測角	方向角	距離	COS.	SIN.	DX	DY	X	Y	測点	倍橫距	倍面積
106-20		213-08-46						32068.380	-41775.501	106-21		
106-21	90-35-58	123-44-44	10.000	-0.555506	0.831513	-5.555	8.315	32062.825	-41767.186	106-36	8.315	-46.189825
106-36	269-23-19	213-08-03	3.002	-0.837393	-0.546601	-2.514	-1.641	32060.311	-41768.827	106-35	14.989	-37.682346
106-35	90-37-19	123-45-22	29.788	-0.555659	0.831410	-16.552	24.766	32043.759	-41744.061	106-16	38.114	-630.862928
106-16	90-02-45	33-48-07	9.671	0.830966	0.556324	8.036	5.380	32051.795	-41738.681	106-17	68.260	548.537360
106-17	89-55-26	303-43-33	15.599	0.555219	-0.831704	8.661	-12.974	32060.456	-41751.655	106-37	60.666	525.428226
106-37	270-03-55	33-47-28	11.480	0.831071	0.556167	9.541	6.385	32069.997	-41745.270	106-38	54.077	515.948657
106-38	89-58-02	303-45-30	24.429	0.555691	-0.831389	13.575	-20.310	32083.572	-41765.580	106-20	40.152	545.063400
106-20	89-23-16	213-08-46	18.145	-0.837279	-0.546776	-15.192	-9.921	32068.380	-41775.501	106-21	9.921	-150.719832
合計	1080-00-00		122.114			0.000	0.000					1269.522712
											面積	634.761356

倍 橫 距 法 面 積 計 算 書

地番;106- 6-2 (保)

機械点	測角	方向角	距離	COS.	SIN.	DX	DY	X	Y	測点	倍橫距	倍面積
106-21		213-08-21						32065.868	-41777.141	106-22		
106-22	90-37-09	123-45-30	10.000	-0.555691	0.831389	-5.557	8.314	32060.311	-41768.827	106-35	8.314	-46.200898
106-35	89-22-33	33-08-03	3.002	0.837393	0.546601	2.514	1.641	32062.825	-41767.186	106-36	18.269	45.928266
106-36	90-36-41	303-44-44	10.000	0.555506	-0.831513	5.555	-8.315	32068.380	-41775.501	106-21	11.595	64.410225
106-21	89-23-37	213-08-21	3.000	-0.837345	-0.546674	-2.512	-1.640	32065.868	-41777.141	106-22	1.640	-4.119680
合計	360-00-00		26.002			0.000	0.000					60.017913
											面積	30.0089565

倍 橫 距 法 面 積 計 算 書

地番;106- 7

機械点	測角	方向角	距離	COS.	SIN.	DX	DY	X	Y	測点	倍橫距	倍面積
106- 9		213-08-58						32083.572	-41765.580	106-20		
106-20	90-36-30	123-45-28	23.209	-0.555683	0.831394	-12.897	19.296	32070.675	-41746.284	106-39	19.296	-248.860512
106-39	89-08-20	32-53-48	19.850	0.839651	0.543126	16.667	10.781	32087.342	-41735.503	106-19	49.373	822.899791
106-19	90-04-17	302-58-05	20.291	0.544171	-0.838974	11.042	-17.024	32098.384	-41752.527	106- 8	43.130	476.241460
106- 8	135-00-29	257-58-34	4.013	-0.208320	-0.978061	-0.836	-3.925	32097.548	-41756.452	106- 9	22.181	-18.543316
106- 9	135-10-24	213-08-58	16.693	-0.837247	-0.546825	-13.976	-9.128	32083.572	-41765.580	106-20	9.128	-127.572928
合計	540-00-00		84.056			0.000	0.000					904.164495
											面積	452.0822475

倍 横 距 法 面 積 計 算 書

地番;106- 8

機械点	測角	方向角	距離	COS.	SIN.	DX	DY	X	Y	測点	倍横距	倍面積
106-19		212-53-48						32070.675	-41746.284	106-39		
106-39	90-51-45	123-45-33	16.820	-0.555703	0.831381	-9.347	13.984	32061.328	-41732.300	106-18	13.984	-130.708448
106-18	90-02-29	33-48-02	17.384	0.830979	0.556304	14.446	9.671	32075.774	-41722.629	106- 6	37.639	543.732994
106- 6	131-28-50	345-16-52	4.011	0.967184	-0.254077	3.879	-1.019	32079.653	-41723.648	106- 7	46.291	179.562789
106- 7	137-41-09	302-58-01	14.130	0.544155	-0.838985	7.689	-11.855	32087.342	-41735.503	106-19	33.417	256.943313
106-19	89-55-47	212-53-48	19.850	-0.839651	-0.543126	-16.667	-10.781	32070.675	-41746.284	106-39	10.781	-179.686927
合計	540-00-00		72.195			0.000	0.000					669.843721
											面積	334.9218605

倍 横 距 法 面 積 計 算 書

地番;106- 9 (保)

機械点	測角	方向角	距離	COS.	SIN.	DX	DY	X	Y	測点	倍横距	倍面積
106-38		213-47-28						32060.456	-41751.655	106-37		
106-37	89-56-05	123-43-33	15.599	-0.555219	0.831704	-8.661	12.974	32051.795	-41738.681	106-17	12.974	-112.367814
106-17	90-04-15	33-47-48	11.471	0.831017	0.556247	9.533	6.381	32061.328	-41732.300	106-18	32.329	308.192357
106-18	89-57-42	303-45-30	15.600	0.555691	-0.831389	8.669	-12.970	32069.997	-41745.270	106-38	25.740	223.140060
106-38	90-01-58	213-47-28	11.480	-0.831071	-0.556167	-9.541	-6.385	32060.456	-41751.655	106-37	6.385	-60.919285
合計	360-00-00		54.150			0.000	0.000					358.045318
											面積	179.022659

倍 橫 距 法 面 積 計 算 書

地番;106-10

機械点	測角	方向角	距離	COS.	SIN.	DX	DY	X	Y	測点	倍橫距	倍面積
106-34		218-14-47						32006.596	-41800.255	106-30		
106-30	90-04-21	128-19-08	22.999	-0.620038	0.784572	-14.260	18.044	31992.336	-41782.211	106-15	18.044	-257.307440
106-15	89-58-20	38-17-28	39.536	0.784873	0.619657	31.031	24.499	32023.367	-41757.712	106- 5	60.587	1880.075197
106- 5	85-01-30	303-18-58	23.115	0.549258	-0.835653	12.696	-19.316	32036.063	-41777.028	106-34	65.770	835.015920
106-34	94-55-49	218-14-47	37.521	-0.785356	-0.619044	-29.467	-23.227	32006.596	-41800.255	106-30	23.227	-684.430009
合計	360-00-00		123.171			0.000	0.000					1773.353668
											面積	886.676834

倍 橫 距 法 面 積 計 算 書

地番;106-11

機械点	測角	方向角	距離	COS.	SIN.	DX	DY	X	Y	測点	倍橫距	倍面積
106-30		218-15-00						31991.851	-41811.879	106-29		
106-29	90-00-36	128-15-36	11.996	-0.619231	0.785209	-7.428	9.419	31984.423	-41802.460	106-27	9.419	-69.964332
106-27	90-01-56	38-17-32	10.975	0.784860	0.619672	8.614	6.801	31993.037	-41795.659	106-28	25.639	220.854346
106-28	269-58-45	128-16-17	10.990	-0.619387	0.785086	-6.807	8.628	31986.230	-41787.031	106-14	41.068	-279.549876
106-14	90-00-57	38-17-14	7.779	0.784915	0.619604	6.106	4.820	31992.336	-41782.211	106-15	54.516	332.874696
106-15	90-01-54	308-19-08	22.999	0.620038	-0.784572	14.260	-18.044	32006.596	-41800.255	106-30	41.292	588.823920
106-30	89-55-52	218-15-00	18.776	-0.785317	-0.619094	-14.745	-11.624	31991.851	-41811.879	106-29	11.624	-171.395880
合計	720-00-00		83.515			0.000	0.000					621.642874
											面積	310.821437

倍 橫 距 法 面 積 計 算 書

地番;106-12

機械点	測角	方向角	距離	COS.	SIN.	DX	DY	X	Y	測点	倍横距	倍面積
106-28		218-17-32						31984.423	-41802.460	106-27		
106-27	89-58-19	128-15-51	10.990	-0.619288	0.785164	-6.806	8.629	31977.617	-41793.831	106-13	8.629	-58.728974
106-13	90-01-37	38-17-28	10.974	0.784873	0.619657	8.613	6.800	31986.230	-41787.031	106-14	24.058	207.211554
106-14	89-58-49	308-16-17	10.990	0.619387	-0.785086	6.807	-8.628	31993.037	-41795.659	106-28	22.230	151.319610
106-28	90-01-15	218-17-32	10.975	-0.784860	-0.619672	-8.614	-6.801	31984.423	-41802.460	106-27	6.801	-58.583814
合計	360-00-00		43.929			0.000	0.000					241.218376
											面積	120.609188

倍 橫 距 法 面 積 計 算 書

地番;106-13 (保)

機械点	測角	方向角	距離	COS.	SIN.	DX	DY	X	Y	測点	倍横距	倍面積
106-26		218-17-39						31971.143	-41807.555	106-12		
106-12	107-38-36	145-56-15	4.565	-0.828427	0.560097	-3.782	2.557	31967.361	-41804.998	106-3	2.557	-9.670574
106-3	125-38-43	91-34-58	3.005	-0.027621	0.999618	-0.083	3.004	31967.278	-41801.994	106-4	8.118	-0.673794
106-4	126-42-34	38-17-32	13.173	0.784860	0.619672	10.339	8.163	31977.617	-41793.831	106-13	19.285	199.387615
106-13	89-58-23	308-15-55	6.759	0.619303	-0.785152	4.186	-5.307	31981.803	-41799.138	106-26	22.141	92.682226
106-26	90-01-44	218-17-39	13.582	-0.784839	-0.619699	-10.660	-8.417	31971.143	-41807.555	106-12	8.417	-89.725220
合計	540-00-00		41.084			0.000	0.000					192.000253
											面積	96.0001265

倍 橫 距 法 面 積 計 算 書

地番;106-14

機械点	測角	方向角	距離	COS.	SIN.	DX	DY	X	Y	測点	倍橫距	倍面積
106-29		218-14-39						31985.242	-41817.088	106-11		
106-11	107-41-29	145-56-08	17.019	-0.828408	0.560125	-14.099	9.533	31971.143	-41807.555	106-12	9.533	-134.405767
106-12	72-21-31	38-17-39	13.582	0.784839	0.619699	10.660	8.417	31981.803	-41799.138	106-26	27.483	292.968780
106-26	89-57-59	308-15-38	16.226	0.619239	-0.785203	10.048	-12.741	31991.851	-41811.879	106-29	23.159	232.701632
106-29	89-59-01	218-14-39	8.415	-0.785380	-0.619014	-6.609	-5.209	31985.242	-41817.088	106-11	5.209	-34.426281
合計	360-00-00		55.242			0.000	0.000					356.838364
											面積	178.419182