

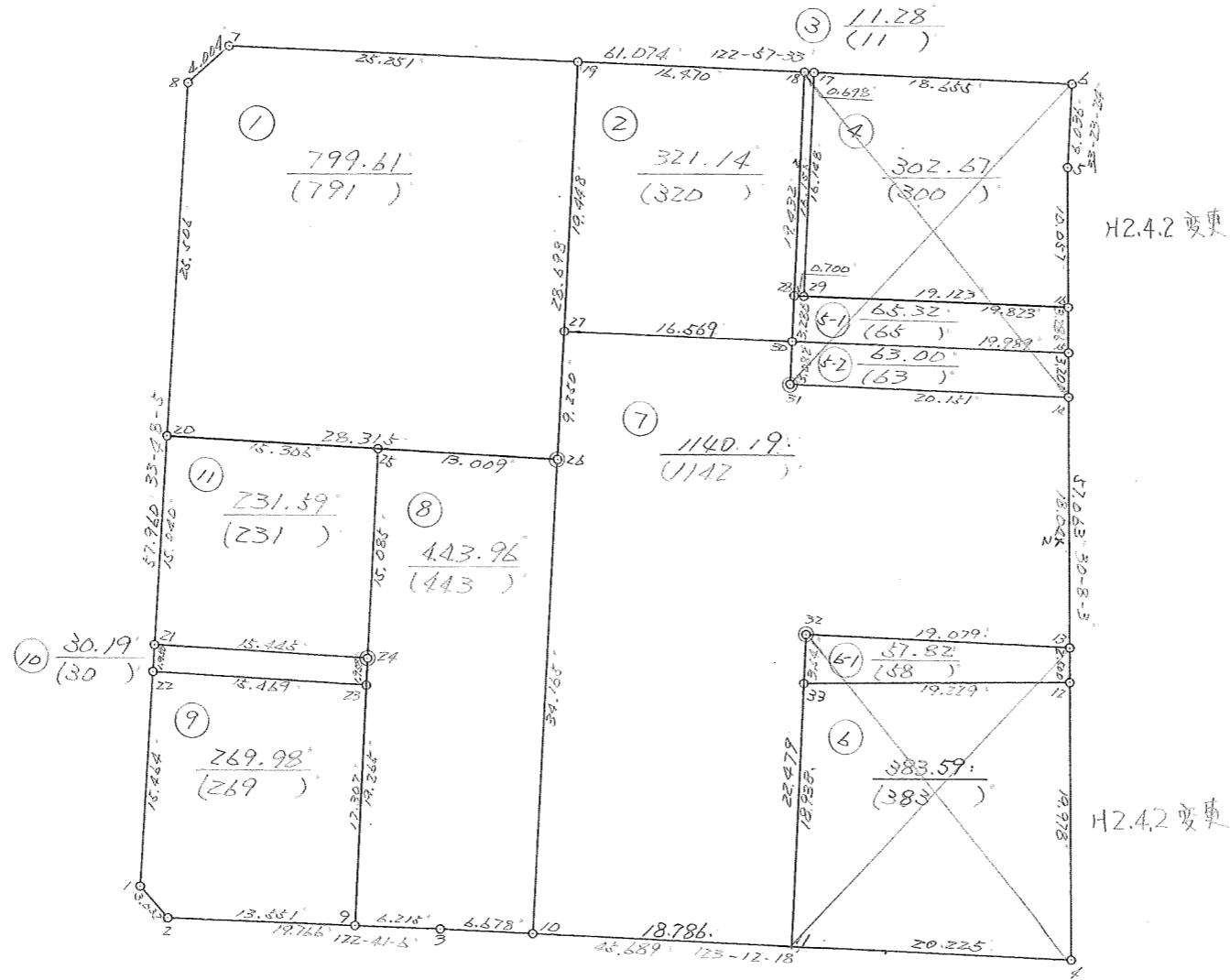
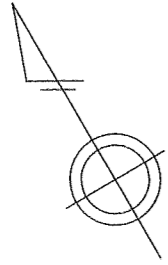
画地原子一览表

街区番号 (107)

街区面積 = 4120.41^*

換地面積 = 4120.34^*

[Δf] = -0.07^*



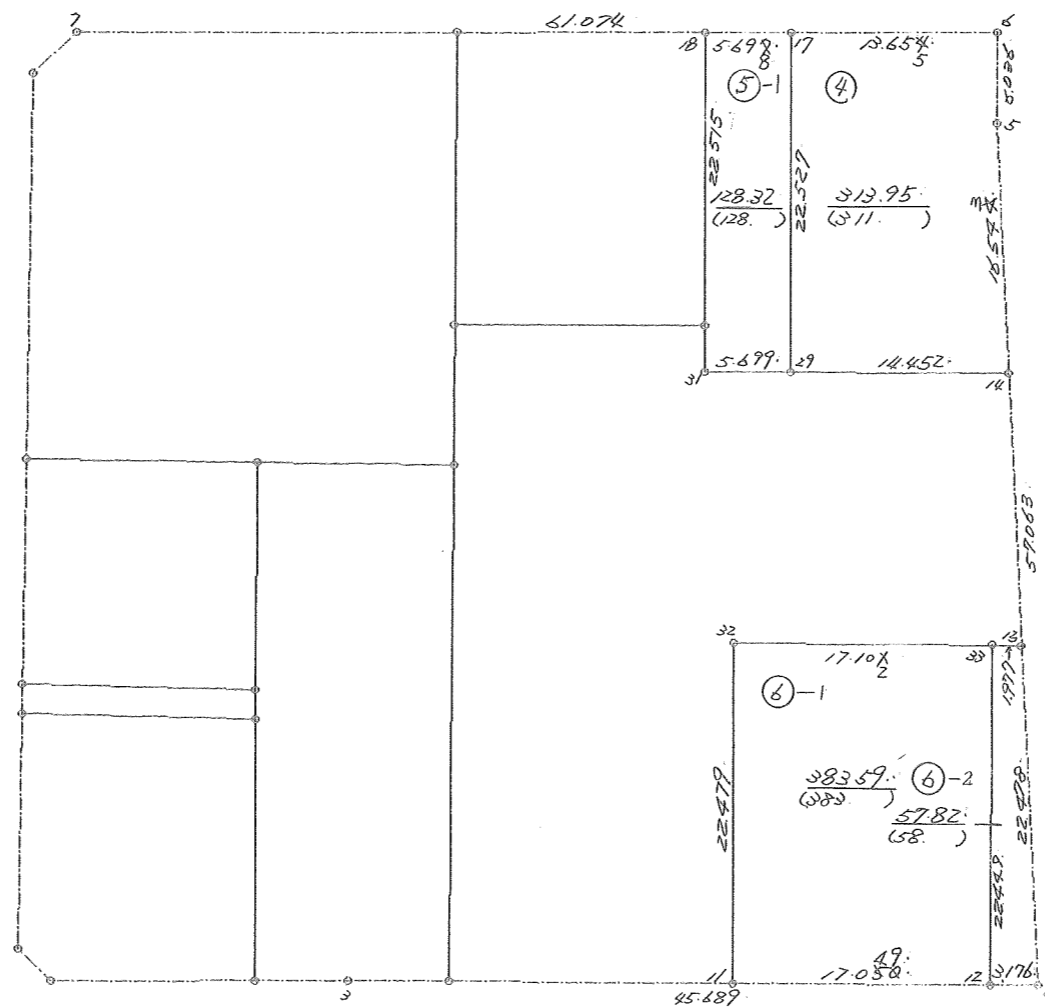
画地原子一覽表

街区番号 (107)

街区面積 = _____

換地面積 = _____

[Δf] = _____



④⑤ 合併及⑥ 変更時再計算
 *平成2年4月2日④-1,④-2 (併)

倍 橫 距 法 面 積 計 算 書

地番;107- 1

機械点	測角	方向角	距離	COS.	SIN.	DX	DY	X	Y	測点	倍橫距	倍面積
107-19		302-57-36						32073.203	-41713.722	107- 7		
107- 7	135-44-59	258-42-35	4.004	-0.195780	-0.980648	-0.784	-3.927	32072.419	-41717.649	107- 8	-3.927	3.078768
107- 8	135-05-26	213-48-01	25.506	-0.830982	-0.556300	-21.195	-14.189	32051.224	-41731.838	107-20	-22.043	467.201385
107-20	89-58-08	123-46-09	28.315	-0.555848	0.831284	-15.739	23.538	32035.485	-41708.300	107-26	-12.694	199.790866
107-26	89-33-10	33-19-19	28.698	0.835597	0.549343	23.980	15.765	32059.465	-41692.535	107-19	26.609	638.083820
107-19	89-38-17	302-57-36	25.251	0.544053	-0.839051	13.738	-21.187	32073.203	-41713.722	107- 7	21.187	291.067006
合計	540-00-00		111.774			0.000	0.000					1599.221845
											面積	799.6109225

倍 橫 距 法 面 積 計 算 書

地番;107- 2

機械点	測角	方向角	距離	COS.	SIN.	DX	DY	X	Y	測点	倍橫距	倍面積
107-18		302-57-24						32059.465	-41692.535	107-19		
107-19	90-21-57	213-19-21	19.448	-0.835592	-0.549351	-16.251	-10.684	32043.214	-41703.219	107-27	-10.684	173.625684
107-27	89-34-38	122-53-59	16.569	-0.543170	0.839622	-9.000	13.912	32034.214	-41689.307	107-30	-7.456	67.104000
107-30	90-07-52	33-01-51	19.432	0.838377	0.545090	16.291	10.592	32050.505	-41678.715	107-18	17.048	277.728968
107-18	89-55-33	302-57-24	16.470	0.544005	-0.839082	8.960	-13.820	32059.465	-41692.535	107-19	13.820	123.827200
合計	360-00-00		71.919			0.000	0.000					642.285852
											面積	321.142926

倍 橫 距 面 積 計 算

5-1

視 点	測 点	方 向 角	距 離	DX	DY	X	Y	倍橫距	倍 面 積
BL-107-18	BL-107-17	122 57 53	5.697	-3.100	4.780	32047.405	-41673.933	17.054	-52.867400
BL-107-17	BL-107-29	213 1 50	22.527	-18.886	-12.279	32028.519	-41686.212	9.555	-180.455730
BL-107-29	BL-107-31	303 5 6	5.699	3.111	-4.775	32031.630	-41690.987	-7.499	-23.329389
BL-107-31	BL-107-18	33 2 6	22.515	18.875	12.274	32050.505	-41678.713	0.000	0.000000
								合 計	-256.652519
								1/2	128.3262595
								面 積	128.32 M*M

倍 橫 距 面 積 計 算

4

視 点	測 点	方 向 角	距 離	DX	DY	X	Y	倍橫距	倍 面 積
BL-107-17	BL-107- 6	122 57 46	13.654	-7.429	11.456	32039.976	-41662.477	23.735	-176.327315
BL-107- 6	BL-107- 5	213 23 24	6.036	-5.040	-3.322	32034.936	-41665.799	31.869	-160.619760
BL-107- 5	BL-107-14	210 7 58	16.544	-14.308	-8.305	32020.628	-41674.104	20.242	-289.622536
BL-107-14	BL-107-29	303 5 35	14.452	7.891	-12.108	32028.519	-41686.212	-0.171	-1.349361
BL-107-29	BL-107-17	33 1 50	22.527	18.886	12.279	32047.405	-41673.933	0.000	0.000000
								合 計	-627.918972
								1/2	313.9594860
								面 積	313.95 M*M

面積計算【倍横距法】

画地番号 6-~~2~~

測点	視点	X	Y	方向角	距離	DX	DY	倍横距	倍面積
BL-107-32	BL-107-11	32015.501	-41699.106	213 3 37	22.479	-18.840	-12.263	-26.556	500.315040
BL-107-11	BL-107-12	31996.661	-41711.369	123 12 16	17.050	-9.337	14.266	-24.553	229.251361
BL-107-12	BL-107-33	31987.324	-41697.103	33 11 30	22.449	18.787	12.290	2.003	37.630361
BL-107-33	BL-107-32	32006.111	-41684.813	303 18 19	17.101	9.390	-14.293	0.000	0.000000
合計									767.196762
1/2									383.5983810

画地番号 6-~~1~~²

測点	視点	X	Y	方向角	距離	DX	DY	倍横距	倍面積
BL-107-12	BL-107- 4	31987.324	-41697.103	123 12 16	3.176	-1.739	2.657	-9.633	16.751787
BL-107- 4	BL-107-13	31985.585	-41694.446	30 8 7	22.478	19.440	11.285	4.309	83.766960
BL-107-13	BL-107-33	32005.025	-41683.161	303 18 19	1.977	1.086	-1.652	13.942	15.141012
BL-107-33	BL-107-12	32006.111	-41684.813	213 11 30	22.449	-18.787	-12.290	0.000	0.000000
合計									115.659759
1/2									57.8298790

点検面積 441.4282600 M2

倍 橫 距 面 積 計 算

107BL-6

視 点	測 点	方 向 角	距 離	DX	DY	X	Y	倍橫距	倍 面 積
BL-107-33	BL-107-12	120 11 26	19.229	-9.670	16.621	32002.863	-41684.417	26.952	-260.625840
BL-107-12	BL-107-4	210 7 59	19.978	-17.278	-10.029	31985.585	-41694.446	33.544	-579.573232
BL-107-4	BL-107-11	303 12 16	20.225	11.076	-16.923	31996.661	-41711.369	6.592	73.012992
BL-107-11	BL-107-33	33 3 36	18.938	15.872	10.331	32012.533	-41701.038	0.000	0.000000
								合 計	-767.186080
								1/2	383.5930400
								面 積	383.59 M*M

倍 橫 距 面 積 計 算 (保)

107BL-7

視 点	測 点	方 向 角	距 離	DX	DY	X	Y	倍橫距	倍 面 積
BL-107-27	BL-107-30	122 53 59	16.569	-9.000	13.912	32034.214	-41689.307	18.993	-170.937000
BL-107-30	BL-107-31	213 1 48	3.082	-2.584	-1.680	32031.630	-41690.987	31.225	-80.685400
BL-107-31	BL-107-14	123 5 27	20.151	-11.002	16.883	32020.628	-41674.104	46.428	-510.800856
BL-107-14	BL-107-13	210 8 1	18.041	-15.603	-9.057	32005.025	-41683.161	54.254	-846.525162
BL-107-13	BL-107-32	303 18 19	19.079	10.476	-15.945	32015.501	-41699.106	29.252	306.443952
BL-107-32	BL-107-11	213 3 37	22.479	-18.840	-12.263	31996.661	-41711.369	1.044	-19.668960
BL-107-11	BL-107-10	303 12 22	18.786	10.288	-15.718	32006.949	-41727.087	-26.937	-277.127856
BL-107-10	BL-107-26	33 21 34	34.165	28.536	18.787	32035.485	-41708.300	-23.868	-681.097248
BL-107-26	BL-107-27	33 19 14	9.250	7.729	5.081	32043.214	-41703.219	0.000	0.000000
								合 計	-2280.398530
								1/2	1140.1992650
								面 積	1140.19 M*M

変更あり

倍 横 距 法 面 積 計 算 書

地番;107- 7

機械点	測角	方向角	距離	COS.	SIN.	DX	DY	X	Y	測点	倍横距	倍面積
107-27		213-19-14						32035.485	-41708.300	107-26		
107-26	180-02-20	213-21-34	34.165	-0.835237	-0.549890	-28.536	-18.787	32006.949	-41727.087	107-10	-18.787	536.105832
107-10	89-50-44	123-12-18	19.822	-0.547636	0.836717	-10.855	16.585	31996.094	-41710.502	107-11	-20.989	227.835595
107-11	43-28-03	346-40-21	1.432	0.973068	-0.230517	1.393	-0.330	31997.487	-41710.832	107-34	-4.734	-6.594462
107-34	226-23-21	33-03-42	21.494	0.838084	0.545541	18.014	11.726	32015.501	-41699.106	107-32	6.662	120.009268
107-32	270-14-37	123-18-19	19.079	-0.549100	0.835757	-10.476	15.945	32005.025	-41683.161	107-13	34.333	-359.672508
107-13	86-49-42	30-08-01	18.041	0.864857	0.502018	15.603	9.057	32020.628	-41674.104	107-14	59.335	925.804005
107-14	92-57-26	303-05-27	20.151	0.545968	-0.837806	11.002	-16.883	32031.630	-41690.987	107-31	51.509	566.702018
107-31	269-56-21	33-01-48	3.082	0.838385	0.545078	2.584	1.680	32034.214	-41689.307	107-30	36.306	93.814704
107-30	89-52-11	302-53-59	16.569	0.543170	-0.839622	9.000	-13.912	32043.214	-41703.219	107-27	24.074	216.666000
107-27	90-25-15	213-19-14	9.250	-0.835610	-0.549323	-7.729	-5.081	32035.485	-41708.300	107-26	5.081	-39.271049
合計	1440-00-00		163.085			0.000	0.000					2281.399403
											面積	1140.6997015

倍 横 距 法 面 積 計 算 書

地番;107- 8

機械点	測角	方向角	距離	COS.	SIN.	DX	DY	X	Y	測点	倍横距	倍面積
107-26		303-46-10						32042.716	-41719.114	107-25		
107-25	89-30-24	213-16-34	15.085	-0.836036	-0.548674	-12.612	-8.277	32030.104	-41727.391	107-24	-8.277	104.389524
107-24	179-48-16	213-04-50	19.265	-0.837904	-0.545818	-16.142	-10.515	32013.962	-41737.906	107- 9	-27.069	436.947798
107- 9	89-36-07	122-40-57	6.215	-0.539983	0.841676	-3.356	5.231	32010.606	-41732.675	107- 3	-32.353	108.576668
107- 3	180-31-11	123-12-08	6.678	-0.547596	0.836743	-3.657	5.588	32006.949	-41727.087	107-10	-21.534	78.749838
107-10	90-09-26	33-21-34	34.165	0.835237	0.549890	28.536	18.787	32035.485	-41708.300	107-26	2.841	81.070776
107-26	90-24-36	303-46-10	13.009	0.555852	-0.831281	7.231	-10.814	32042.716	-41719.114	107-25	10.814	78.196034
合計	720-00-00		94.417			0.000	0.000					887.930638
											面積	443.965319

沖数
合計
面積

倍 橫 距 法 面 積 計 算 書

地番;107- 9

機械点	測角	方向角	距離	COS.	SIN.	DX	DY	X	Y	測点	倍橫距	倍面積
107-23		303-57-48						32037.106	-41741.290	107-22		
107-22	89-50-19	213-48-07	15.464	-0.830966	-0.556324	-12.850	-8.603	32024.256	-41749.893	107- 1	-8.603	110.548550
107- 1	135-07-58	168-56-05	3.032	-0.981409	0.191927	-2.976	0.582	32021.280	-41749.311	107- 2	-16.624	49.473024
107- 2	133-45-05	122-41-10	13.551	-0.540036	0.841642	-7.318	11.405	32013.962	-41737.906	107- 9	-4.637	33.933566
107- 9	90-23-33	33-04-43	17.307	0.837923	0.545789	14.502	9.446	32028.464	-41728.460	107-23	16.214	235.135428
107-23	90-53-05	303-57-48	15.469	0.558662	-0.829395	8.642	-12.830	32037.106	-41741.290	107-22	12.830	110.876860
合計	540-00-00		64.823			0.000	0.000					539.967428
											面積	269.983714

倍 橫 距 法 面 積 計 算 書

地番;107-10 (保)

機械点	測角	方向角	距離	COS.	SIN.	DX	DY	X	Y	測点	倍橫距	倍面積
107-24		303-56-06						32038.726	-41740.205	107-21		
107-21	89-52-38	213-48-44	1.950	-0.830866	-0.556473	-1.620	-1.085	32037.106	-41741.290	107-22	-1.085	1.757700
107-22	90-09-04	123-57-48	15.469	-0.558662	0.829395	-8.642	12.830	32028.464	-41728.460	107-23	10.660	-92.123720
107-23	89-08-03	33-05-51	1.958	0.837743	0.546065	1.640	1.069	32030.104	-41727.391	107-24	24.559	40.276760
107-24	90-50-15	303-56-06	15.445	0.558252	-0.829671	8.622	-12.814	32038.726	-41740.205	107-21	12.814	110.482308
合計	360-00-00		34.822			0.000	0.000					60.393048
											面積	30.196524

倍 橫 距 法 面 積 計 算 書

地番;107-11 (保)

機械点	測角	方向角	距離	COS.	SIN.	DX	DY	X	Y	測点	倍橫距	倍面積
107-25		303-46-08						32051.224	-41731.838	107-20		
107-20	90-01-56	213-48-04	15.040	-0.830974	-0.556312	-12.498	-8.367	32038.726	-41740.205	107-21	-8.367	104.570766
107-21	90-08-02	123-56-06	15.445	-0.558252	0.829671	-8.622	12.814	32030.104	-41727.391	107-24	-3.920	33.798240
107-24	89-20-28	33-16-34	15.085	0.836036	0.548674	12.612	8.277	32042.716	-41719.114	107-25	17.171	216.560652
107-25	90-29-34	303-46-08	15.306	0.555844	-0.831286	8.508	-12.724	32051.224	-41731.838	107-20	12.724	108.255792
合計	360-00-00		60.876			0.000	0.000					463.185450
											面積	231.592725