

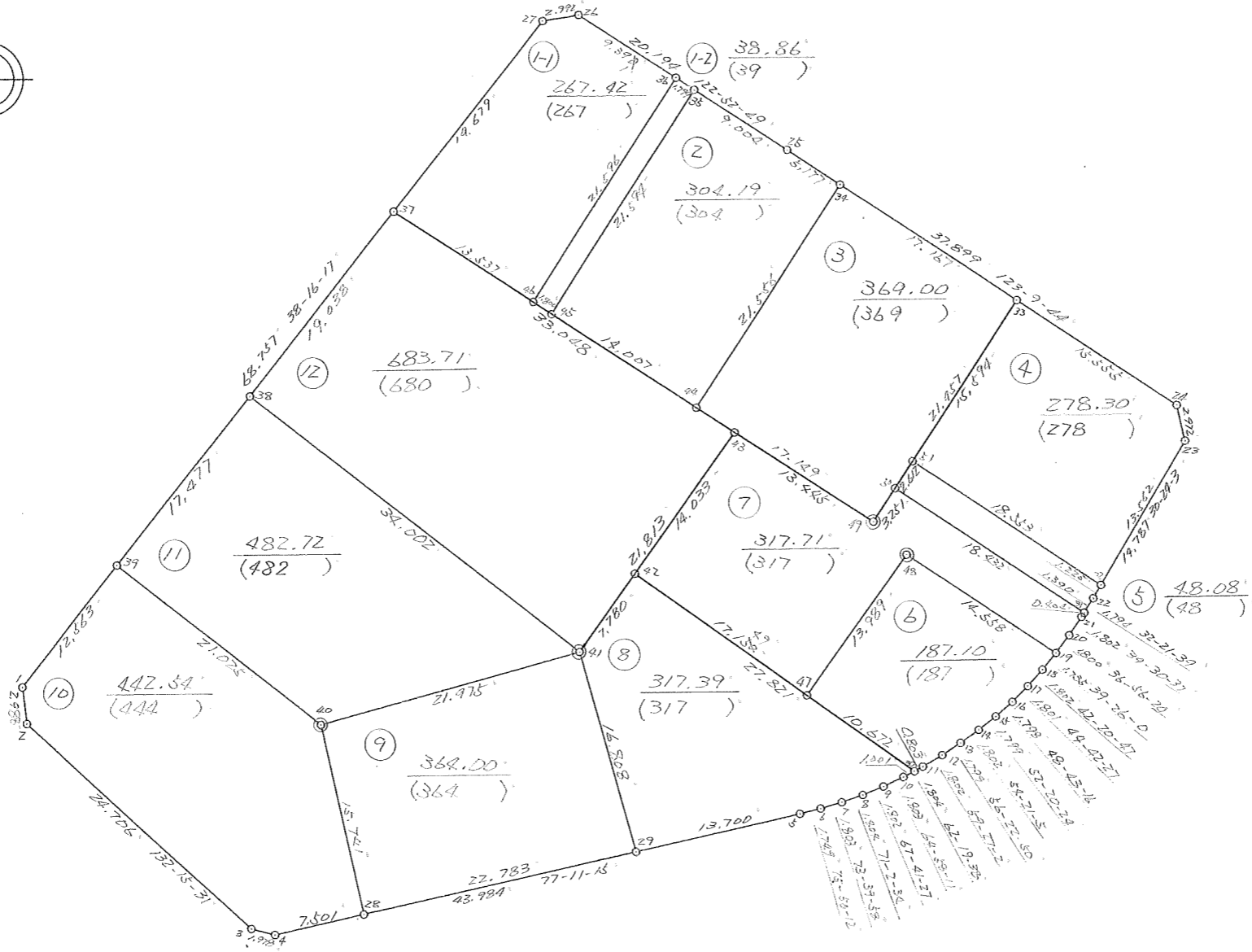
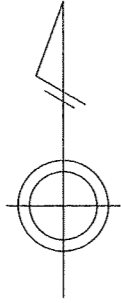
# 画地原子一览表

街区番号 (108)

街区面積 = 4101.07

換地面積 = 4101.02

[Δf] = -0.05



倍 橫 距 法 面 積 計 算 書

地番;108- 1-1

機械点	測角	方向角	距離	COS.	SIN.	DX	DY	X	Y	測点	倍橫距	倍面積
108-27		218-16-16						32000.585	-41768.057	108-37		
108-37	84-33-30	122-49-46	13.537	-0.542140	0.840288	-7.339	11.375	31993.246	-41756.682	108-46	11.375	-83.481125
108-46	89-49-10	32-38-56	21.596	0.841992	0.539489	18.184	11.651	32011.430	-41745.031	108-36	34.401	625.547784
108-36	90-13-56	302-52-52	9.390	0.542898	-0.839799	5.098	-7.886	32016.528	-41752.917	108-26	38.166	194.570268
108-26	137-38-04	260-30-56	2.992	-0.164780	-0.986330	-0.493	-2.951	32016.035	-41755.868	108-27	27.329	-13.473197
108-27	137-45-20	218-16-16	19.679	-0.785089	-0.619383	-15.450	-12.189	32000.585	-41768.057	108-37	12.189	-188.320050
合計	540-00-00		67.194			0.000	0.000					534.843680
											面積	267.421840

倍 橫 距 法 面 積 計 算 書

地番;108- 1-2 (保)

機械点	測角	方向角	距離	COS.	SIN.	DX	DY	X	Y	測点	倍橫距	倍面積
108-36		212-38-56						31993.246	-41756.682	108-46		
108-46	90-10-34	122-49-30	1.800	-0.542075	0.840330	-0.976	1.513	31992.270	-41755.169	108-45	1.513	-1.476688
108-45	89-49-15	32-38-45	21.594	0.842021	0.539445	18.183	11.649	32010.453	-41743.520	108-35	14.675	266.835525
108-35	90-14-26	302-53-11	1.799	0.542975	-0.839749	0.977	-1.511	32011.430	-41745.031	108-36	24.813	24.242301
108-36	89-45-45	212-38-56	21.596	-0.841992	-0.539489	-18.184	-11.651	31993.246	-41756.682	108-46	11.651	-211.861784
合計	360-00-00		46.789			0.000	0.000					77.739354
											面積	38.869677

倍 橫 距 法 面 積 計 算 書

地番;108- 2 (保)

機械点	測角	方向角	距離	COS.	SIN.	DX	DY	X	Y	測点	倍橫距	倍面積
108-35		212-38-45						31992.270	-41755.169	108-45		
108-45	90-10-51	122-49-36	14.007	-0.542099	0.840314	-7.593	11.770	31984.677	-41743.399	108-44	11.770	-89.369610
108-44	90-17-00	33-06-36	21.556	0.837623	0.546248	18.056	11.775	32002.733	-41731.624	108-34	35.315	637.647640
108-34	90-03-08	303-09-44	5.177	0.547011	-0.837125	2.832	-4.334	32005.565	-41735.958	108-25	42.756	121.084992
108-25	179-42-58	302-52-42	9.004	0.542857	-0.839825	4.888	-7.562	32010.453	-41743.520	108-35	30.860	150.843680
108-35	89-46-03	212-38-45	21.594	-0.842021	-0.539445	-18.183	-11.649	31992.270	-41755.169	108-45	11.649	-211.813767
合計	540-00-00		71.338			0.000	0.000					608.392935
											面積	304.1964675

倍 橫 距 法 面 積 計 算 書

地番;108- 3

機械点	測角	方向角	距離	COS.	SIN.	DX	DY	X	Y	測点	倍橫距	倍面積
108-34		213-06-36						31984.677	-41743.399	108-44		
108-44	89-43-09	122-49-45	17.149	-0.542136	0.840291	-9.297	14.410	31975.380	-41728.989	108-49	14.410	-133.969770
108-49	90-19-45	33-09-30	21.457	0.837162	0.546955	17.963	11.736	31993.343	-41717.253	108-33	40.556	728.507428
108-33	90-00-08	303-09-38	17.167	0.546987	-0.837141	9.390	-14.371	32002.733	-41731.624	108-34	37.921	356.078190
108-34	89-56-58	213-06-36	21.556	-0.837623	-0.546248	-18.056	-11.775	31984.677	-41743.399	108-44	11.775	-212.609400
合計	360-00-00		77.329			0.000	0.000					738.006448
											面積	369.003224

倍 橫 距 法 面 積 計 算 書

地番;108- 4

機械点	測角	方向角	距離	COS.	SIN.	DX	DY	X	Y	測点	倍橫距	倍面積
108-33		213-09-26						31980.288	-41725.782	108-51		
108-51	90-01-50	123-11-16	18.353	-0.547385	0.836881	-10.046	15.359	31970.242	-41710.423	108-32	15.359	-154.296514
108-32	87-12-49	30-24-05	13.562	0.862501	0.506055	11.697	6.863	31981.939	-41703.560	108-23	37.581	439.584957
108-23	136-31-49	346-55-54	2.972	0.974101	-0.226113	2.895	-0.672	31984.834	-41704.232	108-24	43.772	126.719940
108-24	136-13-56	303-09-50	15.555	0.547036	-0.837109	8.509	-13.021	31993.343	-41717.253	108-33	30.079	255.942211
108-33	89-59-36	213-09-26	15.594	-0.837173	-0.546938	-13.055	-8.529	31980.288	-41725.782	108-51	8.529	-111.346095
合計	540-00-00		66.036			0.000	0.000					556.604499
											面積	278.3022495

倍 橫 距 法 面 積 計 算 書

地番;108- 5 (保)

機械点	測角	方向角	距離	COS.	SIN.	DX	DY	X	Y	測点	倍橫距	倍面積
108-51		213-10-22						31978.102	-41727.211	108-50		
108-50	90-01-18	123-11-40	18.432	-0.547482	0.836817	-10.091	15.424	31968.011	-41711.787	108-31	15.424	-155.643584
108-31	89-10-09	32-21-49	1.390	0.844668	0.535290	1.174	0.744	31969.185	-41711.043	108-22	31.592	37.089008
108-22	178-01-51	30-23-40	1.225	0.862563	0.505950	1.057	0.620	31970.242	-41710.423	108-32	32.956	34.834492
108-32	92-47-36	303-11-16	18.353	0.547385	-0.836881	10.046	-15.359	31980.288	-41725.782	108-51	18.217	183.007982
108-51	89-59-06	213-10-22	2.612	-0.837024	-0.547166	-2.186	-1.429	31978.102	-41727.211	108-50	1.429	-3.123794
合計	540-00-00		42.012			0.000	0.000					96.164104
											面積	48.082052

倍 橫 距 法 面 積 計 算 書

地番;108- 6

機械点	測角	方向角	距離	COS.	SIN.	DX	DY	X	Y	測点	倍橫距	倍面積
108-48		215-29-11						31961.332	-41734.405	108-47		
108-47	89-45-20	125-14-31	10.672	-0.577030	0.816723	-6.158	8.716	31955.174	-41725.689	108-30	8.716	-53.673128
108-30	117-04-33	62-19-04	0.803	0.464567	0.885538	0.373	0.711	31955.547	-41724.978	108-11	18.143	6.767339
108-11	177-07-58	59-27-02	1.802	0.508282	0.861191	0.916	1.552	31956.463	-41723.426	108-12	20.406	18.691896
108-12	176-55-48	56-22-50	1.799	0.553674	0.832733	0.996	1.498	31957.459	-41721.928	108-13	23.456	23.362176
108-13	177-58-15	54-21-05	1.802	0.582813	0.812607	1.050	1.464	31958.509	-41720.464	108-14	26.418	27.738900
108-14	177-59-19	52-20-24	1.799	0.610975	0.791650	1.099	1.424	31959.608	-41719.040	108-15	29.306	32.207294
108-15	176-22-52	48-43-16	1.798	0.659725	0.751507	1.186	1.351	31960.794	-41717.689	108-16	32.081	38.048066
108-16	175-59-11	44-42-27	1.801	0.710707	0.703488	1.280	1.267	31962.074	-41716.422	108-17	34.699	44.414720
108-17	177-38-20	42-20-47	1.802	0.739086	0.673611	1.332	1.214	31963.406	-41715.208	108-18	37.180	49.523760
108-18	177-05-13	39-26-00	1.735	0.772364	0.635180	1.340	1.102	31964.746	-41714.106	108-19	39.496	52.924640
108-19	83-47-34	303-13-34	14.558	0.547945	-0.836515	7.977	-12.178	31972.723	-41726.284	108-48	28.420	226.706340
108-48	92-15-37	215-29-11	13.989	-0.814253	-0.580510	-11.391	-8.121	31961.332	-41734.405	108-47	8.121	-92.506311
合計	1800-00-00		54.360			0.000	0.000					374.205692
											面積	187.102846

倍 橫 距 法 面 積 計 算 書

地番;108- 7

機械点	測角	方向角	距離	COS.	SIN.	DX	DY	X	Y	測点	倍橫距	倍面積
108-43		215-22-43						31971.227	-41748.412	108-42		
108-42	89-51-36	125-14-19	17.150	-0.576983	0.816756	-9.895	14.007	31961.332	-41734.405	108-47	14.007	-138.599265
108-47	90-14-52	35-29-11	13.989	0.814253	0.580510	11.391	8.121	31972.723	-41726.284	108-48	36.135	411.613785
108-48	267-44-23	123-13-34	14.558	-0.547945	0.836515	-7.977	12.178	31964.746	-41714.106	108-19	56.434	-450.174018
108-19	93-42-50	36-56-24	1.800	0.799265	0.600978	1.439	1.082	31966.185	-41713.024	108-20	69.694	100.289666
108-20	177-34-13	34-30-37	1.802	0.824025	0.566554	1.485	1.021	31967.670	-41712.003	108-21	71.797	106.618545
108-21	177-50-28	32-21-05	0.404	0.844782	0.535110	0.341	0.216	31968.011	-41711.787	108-31	73.034	24.904594
108-31	90-50-35	303-11-40	18.432	0.547482	-0.836817	10.091	-15.424	31978.102	-41727.211	108-50	57.826	583.522166
108-50	89-57-29	213-09-09	3.251	-0.837218	-0.546869	-2.722	-1.778	31975.380	-41728.989	108-49	40.624	-110.578528
108-49	269-40-33	302-49-42	13.445	0.542124	-0.840299	7.289	-11.298	31982.669	-41740.287	108-43	27.548	200.797372
108-43	92-33-01	215-22-43	14.033	-0.815344	-0.578977	-11.442	-8.125	31971.227	-41748.412	108-42	8.125	-92.966250
合計	1440-00-00		98.864			0.000	0.000					635.428067
											面積	317.7140335

倍 橫 距 法 面 積 計 算 書

地番;108- 8 (保)

機械点	測角	方向角	距離	COS.	SIN.	DX	DY	X	Y	測点	倍橫距	倍面積
108-42		215-23-01						31964.884	-41752.917	108-41		
108-41	128-54-50	164-17-51	16.808	-0.962680	0.270642	-16.181	4.549	31948.703	-41748.368	108-29	4.549	-73.607369
108-29	92-53-26	77-11-17	13.700	0.221752	0.975103	3.038	13.359	31951.741	-41735.009	108- 5	22.457	68.224366
108- 5	178-38-55	75-50-12	1.749	0.244687	0.969602	0.428	1.696	31952.169	-41733.313	108- 6	37.512	16.055136
108- 6	177-49-46	73-39-58	1.803	0.281234	0.959639	0.507	1.730	31952.676	-41731.583	108- 7	40.938	20.755566
108- 7	177-22-36	71-02-34	1.804	0.324862	0.945761	0.586	1.706	31953.262	-41729.877	108- 8	44.374	26.003164
108- 8	176-38-53	67-41-27	1.802	0.379604	0.925149	0.684	1.667	31953.946	-41728.210	108- 9	47.747	32.658948
108- 9	177-16-44	64-58-11	1.803	0.423097	0.906084	0.763	1.634	31954.709	-41726.576	108-10	51.048	38.949624
108-10	177-21-54	62-20-05	1.001	0.464305	0.885675	0.465	0.887	31955.174	-41725.689	108-30	53.569	24.909585
108-30	62-54-18	305-14-23	27.821	0.576999	-0.816745	16.053	-22.723	31971.227	-41748.412	108-42	31.733	509.409849
108-42	90-08-38	215-23-01	7.780	-0.815293	-0.579048	-6.343	-4.505	31964.884	-41752.917	108-41	4.505	-28.575215
合計	1440-00-00		76.071			0.000	0.000					634.783654
											面積	317.391827

倍 橫 距 法 面 積 計 算 書

地番;108- 9

機械点	測角	方向角	距離	COS.	SIN.	DX	DY	X	Y	測点	倍橫距	倍面積
108-41		254-27-31						31958.996	-41774.089	108-40		
108-40	92-40-33	167-08-04	15.741	-0.974895	0.222664	-15.346	3.505	31943.650	-41770.584	108-28	3.505	-53.787730
108-28	90-03-06	77-11-10	22.783	0.221785	0.975096	5.053	22.216	31948.703	-41748.368	108-29	29.226	147.678978
108-29	87-06-41	344-17-51	16.808	0.962680	-0.270642	16.181	-4.549	31964.884	-41752.917	108-41	46.893	758.775633
108-41	90-09-40	254-27-31	21.975	-0.267934	-0.963437	-5.888	-21.172	31958.996	-41774.089	108-40	21.172	-124.660736
合計	360-00-00		77.307			0.000	0.000					728.006145
											面積	364.0030725

倍 橫 距 法 面 積 計 算 書

地番;108-10

機械点	測角	方向角	距離	COS.	SIN.	DX	DY	X	Y	測点	倍橫距	倍面積
108-39		218-16-13						31962.055	-41798.455	108- 1		
108- 1	134-54-24	173-10-37	2.988	-0.992918	0.118804	-2.967	0.355	31959.088	-41798.100	108- 2	0.355	-1.053285
108- 2	139-04-54	132-15-31	24.706	-0.672478	0.740117	-16.614	18.285	31942.474	-41779.815	108- 3	18.995	-315.582930
108- 3	151-59-44	104-15-15	1.978	-0.246224	0.969213	-0.487	1.917	31941.987	-41777.898	108- 4	39.197	-19.088939
108- 4	152-56-10	77-11-25	7.501	0.221714	0.975112	1.663	7.314	31943.650	-41770.584	108-28	48.428	80.535764
108-28	89-56-39	347-08-04	15.741	0.974895	-0.222664	15.346	-3.505	31958.996	-41774.089	108-40	52.237	801.629002
108-40	140-47-21	307-55-25	21.025	0.614610	-0.788831	12.922	-16.585	31971.918	-41790.674	108-39	32.147	415.403534
108-39	90-20-48	218-16-13	12.563	-0.785098	-0.619372	-9.863	-7.781	31962.055	-41798.455	108- 1	7.781	-76.744003
合計	900-00-00		86.502			0.000	0.000					885.099143
											面積	442.5495715

倍 橫 距 法 面 積 計 算 書

地番;108-11 (保)

機械点	測角	方向角	距離	COS.	SIN.	DX	DY	X	Y	測点	倍橫距	倍面積
108-38		218-16-16						31971.918	-41790.674	108-39		
108-39	89-39-09	127-55-25	21.025	-0.614610	0.788831	-12.922	16.585	31958.996	-41774.089	108-40	16.585	-214.311370
108-40	126-32-06	74-27-31	21.975	0.267934	0.963437	5.888	21.172	31964.884	-41752.917	108-41	54.342	319.965696
108-41	53-09-39	307-37-10	34.002	0.610414	-0.792083	20.755	-26.932	31985.639	-41779.849	108-38	48.582	1008.319410
108-38	90-39-06	218-16-16	17.477	-0.785089	-0.619383	-13.721	-10.825	31971.918	-41790.674	108-39	10.825	-148.529825
合計	360-00-00		94.479			0.000	0.000					965.443911
											面積	482.7219555



倍 橫 距 法 面 積 計 算 書

地番:108-12

機械点	測角	方向角	距離	COS.	SIN.	DX	DY	X	Y	測点	倍橫距	倍面積
108-37		218-16-21						31985.639	-41779.849	108-38		
108-38	89-20-49	127-37-10	34.002	-0.610414	0.792083	-20.755	26.932	31964.884	-41752.917	108-41	26.932	-558.973660
108-41	87-45-40	35-22-50	21.813	0.815324	0.579005	17.785	12.630	31982.669	-41740.287	108-43	66.494	1182.595790
108-43	87-26-52	302-49-42	33.048	0.542124	-0.840299	17.916	-27.770	32000.585	-41768.057	108-37	51.354	920.058264
108-37	95-26-39	218-16-21	19.038	-0.785074	-0.619402	-14.946	-11.792	31985.639	-41779.849	108-38	11.792	-176.243232
合計	360-00-00		107.901			0.000	0.000					1367.437162
											面積	683.718581