

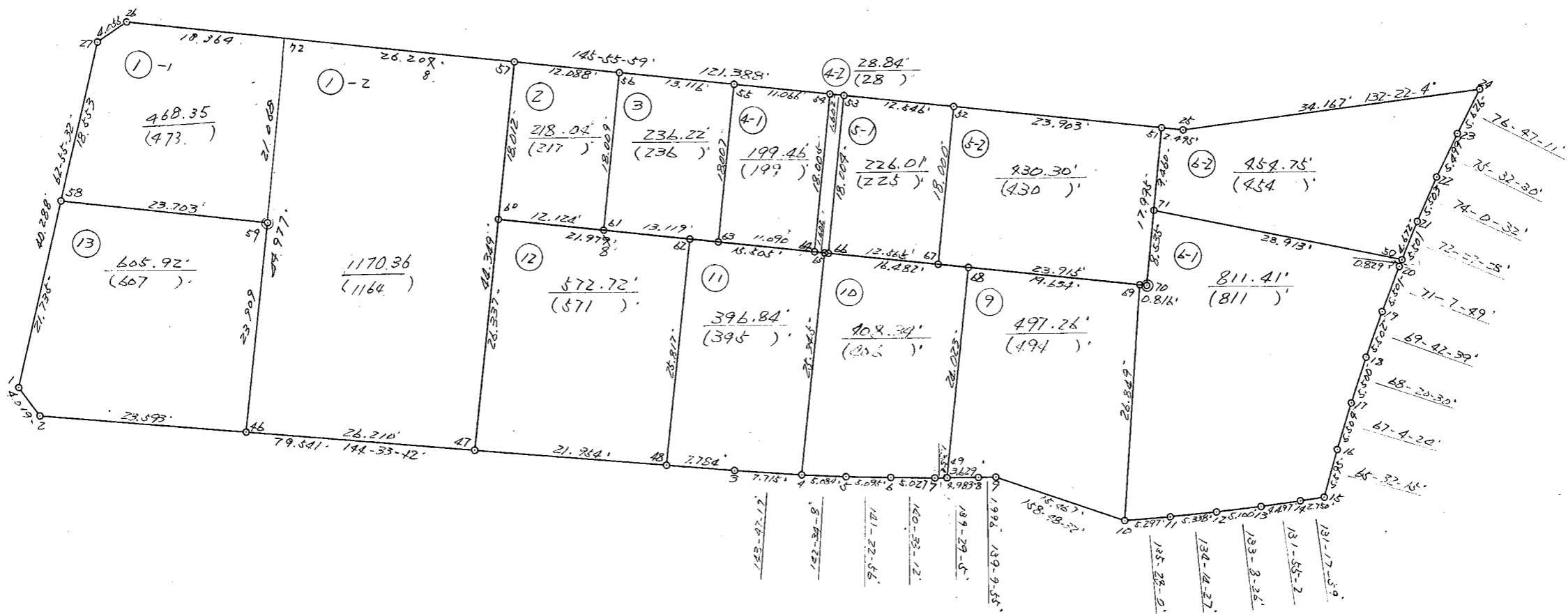
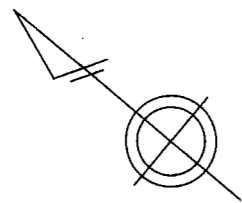
画地原子一览表

街区番号 (109) 一

街区面积 = 6724.87

换地面积 = 6724.81

[Δf] = -0.06



倍 橫 距 面 積 計 算

1-1

視 点	測 点	方 向 角	距 離	DX	DY	X	Y	倍橫距	倍 面 積
BL-109-26	BL-109-27	285 56 43	4.055	1.114	-3.899	32059.853	-41877.914	-14.186	-15.803204
BL-109-27	BL-109-58	242 55 36	18.553	-8.444	-16.520	32051.409	-41894.434	-34.605	292.204620
BL-109-58	BL-109-59	146 2 42	23.703	-19.661	13.239	32031.748	-41881.195	-37.886	744.876646
BL-109-59	BL-109-72	56 0 21	21.068	11.779	17.467	32043.527	-41863.728	-7.180	-84.573220
BL-109-72	BL-109-26	325 55 54	18.364	15.212	-10.287	32058.739	-41874.015	0.000	0.000000
								合 計	936.704842
								1/2	468.3524210
								面 積	468.35 M*M

倍 橫 距 面 積 計 算

1-2

視 点	測 点	方 向 角	距 離	DX	DY	X	Y	倍橫距	倍 面 積
BL-109-46	BL-109-47	144 33 42	26.210	-21.354	15.197	31997.026	-41885.821	-22.093	471.773922
BL-109-47	BL-109-57	56 0 49	44.349	24.791	36.773	32021.817	-41849.048	29.877	740.680707
BL-109-57	BL-109-72	325 56 2	26.207	21.710	-14.680	32043.527	-41863.728	51.970	1128.268700
BL-109-72	BL-109-46	236 0 21	44.977	-25.147	-37.290	32018.380	-41901.018	0.000	0.000000
								合 計	2340.723329
								1/2	1170.3616645
								面 積	1170.36 M*M

地籍分割

倍橫距法面積計算書

地番;109-1

機械点	測角	方向角	距離	COS.	SIN.	DX	DY	X	Y	測点	倍橫距	倍面積
109-57		325-55-59						32058.739	-41874.015	109-26		
109-26	140-00-44	285-56-43	4.055	0.274719	-0.961525	1.114	-3.899	32059.853	-41877.914	109-27	-3.899	-4.343486
109-27	136-58-53	242-55-36	18.553	-0.455131	-0.890425	-8.444	-16.520	32051.409	-41894.434	109-58	-24.318	205.341192
109-58	83-07-06	146-02-42	23.703	-0.829477	0.558542	-19.661	13.239	32031.748	-41881.195	109-59	-27.599	542.623939
109-59	269-57-38	236-00-20	23.909	-0.559113	-0.829092	-13.368	-19.823	32018.380	-41901.018	109-46	-34.183	456.958344
109-46	88-33-22	144-33-42	26.210	-0.814740	0.579826	-21.354	15.197	31997.026	-41885.821	109-47	-38.809	828.727386
109-47	91-27-07	56-00-49	44.349	0.558996	0.829170	24.791	36.773	32021.817	-41849.048	109-57	13.161	326.274351
109-57	89-55-10	325-55-59	44.571	0.828384	-0.560161	36.922	-24.967	32058.739	-41874.015	109-26	24.967	921.831574
合計	900-00-00		185.350			0.000	0.000					3277.413300
											面積	1638.706650

倍橫距法面積計算書

地番;109-2

機械点	測角	方向角	距離	COS.	SIN.	DX	DY	X	Y	測点	倍橫距	倍面積
109-56		325-56-07						32021.817	-41849.048	109-57		
109-57	90-04-38	236-00-45	18.012	-0.559012	-0.829160	-10.069	-14.935	32011.748	-41863.983	109-60	-14.935	150.380515
109-60	89-54-25	145-55-10	12.124	-0.828251	0.560358	-10.042	6.794	32001.706	-41857.189	109-61	-23.076	231.729192
109-61	89-58-42	55-53-52	18.009	0.560671	0.828039	10.097	14.912	32011.803	-41842.277	109-56	-1.370	-13.832890
109-56	90-02-15	325-56-07	12.088	0.828405	-0.560129	10.014	-6.771	32021.817	-41849.048	109-57	6.771	67.804794
合計	360-00-00		60.233			0.000	0.000					436.081611
											面積	218.0408055

倍 橫 距 法 面 積 計 算 書

地番;109- 3

機械点	測角	方向角	距離	COS.	SIN.	DX	DY	X	Y	測点	倍橫距	倍面積
109-55		325-55-46						32011.803	-41842.277	109-56		
109-56	89-58-06	235-53-52	18.009	-0.560671	-0.828039	-10.097	-14.912	32001.706	-41857.189	109-61	-14.912	150.566464
109-61	90-01-24	145-55-16	13.119	-0.828267	0.560334	-10.866	7.351	31990.840	-41849.838	109-63	-22.473	244.191618
109-63	89-58-07	55-53-23	18.007	0.560788	0.827960	10.098	14.909	32000.938	-41834.929	109-55	-0.213	-2.150874
109-55	90-02-23	325-55-46	13.116	0.828348	-0.560213	10.865	-7.348	32011.803	-41842.277	109-56	7.348	79.836020
合計	360-00-00		62.251			0.000	0.000					472.443228
											面積	236.221614

倍 橫 距 法 面 積 計 算 書

地番;109- 4-1

機械点	測角	方向角	距離	COS.	SIN.	DX	DY	X	Y	測点	倍橫距	倍面積
109-54		325-55-56						32000.938	-41834.929	109-55		
109-55	89-57-27	235-53-23	18.007	-0.560788	-0.827960	-10.098	-14.909	31990.840	-41849.838	109-63	-14.909	150.551082
109-63	90-01-50	145-55-13	11.090	-0.828259	0.560346	-9.185	6.214	31981.655	-41843.624	109-64	-23.604	216.802740
109-64	89-53-43	55-48-56	18.005	0.561859	0.827233	10.116	14.894	31991.771	-41828.730	109-54	-2.496	-25.249536
109-54	90-07-00	325-55-56	11.066	0.828375	-0.560173	9.167	-6.199	32000.938	-41834.929	109-55	6.199	56.826233
合計	360-00-00		58.168			0.000	0.000					398.930519
											面積	199.4652595

倍 橫 距 法 面 積 計 算 書

地番;109- 4-2

機械点	測角	方向角	距離	COS.	SIN.	DX	DY	X	Y	測点	倍橫距	倍面積
109-53		325-56-34						31991.771	-41828.730	109-54		
109-54	89-52-22	235-48-56	18.005	-0.561859	-0.827233	-10.116	-14.894	31981.655	-41843.624	109-64	-14.894	150.667704
109-64	90-05-52	145-54-48	1.602	-0.828191	0.560446	-1.327	0.898	31980.328	-41842.726	109-66	-28.890	38.337030
109-66	89-54-02	55-48-50	18.004	0.561883	0.827217	10.116	14.893	31990.444	-41827.833	109-53	-13.099	-132.509484
109-53	90-07-44	325-56-34	1.602	0.828479	-0.560021	1.327	-0.897	31991.771	-41828.730	109-54	0.897	1.190319
合計	360-00-00		39.213			0.000	0.000					57.685569
											面積	28.8427845

倍 橫 距 法 面 積 計 算 書

地番;109- 5-1 (保)

機械点	測角	方向角	距離	COS.	SIN.	DX	DY	X	Y	測点	倍橫距	倍面積
109-52		325-56-11						31990.444	-41827.833	109-53		
109-53	89-52-39	235-48-50	18.004	-0.561883	-0.827217	-10.116	-14.893	31980.328	-41842.726	109-66	-14.893	150.657588
109-66	90-06-19	145-55-09	12.565	-0.828248	0.560362	-10.407	7.041	31969.921	-41835.685	109-67	-22.745	236.707215
109-67	89-49-58	55-45-07	18.000	0.562777	0.826609	10.130	14.879	31980.051	-41820.806	109-52	-0.825	-8.357250
109-52	90-11-04	325-56-11	12.546	0.828416	-0.560113	10.393	-7.027	31990.444	-41827.833	109-53	7.027	73.031611
合計	360-00-00		61.115			0.000	0.000					452.039164
											面積	226.019582

倍 橫 距 法 面 積 計 算 書

地番;109- 5-2

機械点	測角	方向角	距離	COS.	SIN.	DX	DY	X	Y	測点	倍橫距	倍面積
109-51		325-55-56						31980.051	-41820.806	109-52		
109-52	89-49-11	235-45-07	18.000	-0.562777	-0.826609	-10.130	-14.879	31969.921	-41835.685	109-67	-14.879	150.724270
109-67	90-10-05	145-55-12	23.915	-0.828256	0.560350	-19.808	13.401	31950.113	-41822.284	109-70	-16.357	323.999456
109-70	89-47-38	55-42-50	17.995	0.563326	0.826235	10.137	14.868	31960.250	-41807.416	109-51	11.912	120.751944
109-51	90-13-06	325-55-56	23.903	0.828375	-0.560173	19.801	-13.390	31980.051	-41820.806	109-52	13.390	265.135390
合計	360-00-00		83.813			0.000	0.000					860.611060
											面積	430.305530

倍 橫 距 法 面 積 計 算 書

地番;109- 6-1

機械点	測角	方向角	距離	COS.	SIN.	DX	DY	X	Y	測点	倍横距	倍面積
109-50		331-14-24						31954.921	-41815.232	109-71		
109-71	84-28-27	235-42-51	8.535	-0.563322	-0.826238	-4.808	-7.052	31950.113	-41822.284	109-70	-7.052	33.906016
109-70	270-13-33	325-56-24	0.816	0.828452	-0.560061	0.676	-0.457	31950.789	-41822.741	109-69	-14.561	-9.843236
109-69	87-54-59	233-51-23	26.849	-0.589811	-0.807541	-15.836	-21.682	31934.953	-41844.423	109-10	-36.700	581.181200
109-10	81-36-37	135-28-00	5.297	-0.712843	0.701324	-3.776	3.715	31931.177	-41840.708	109-11	-54.667	206.422592
109-11	178-46-27	134-14-27	5.338	-0.697676	0.716414	-3.724	3.824	31927.453	-41836.884	109-12	-47.128	175.504672
109-12	178-53-59	133-08-26	5.100	-0.683790	0.729678	-3.487	3.721	31923.966	-41833.163	109-13	-39.583	138.025921
109-13	178-46-36	131-55-02	4.497	-0.668056	0.744111	-3.004	3.346	31920.962	-41829.817	109-14	-32.516	97.678064
109-14	179-22-57	131-17-59	2.750	-0.659998	0.751267	-1.815	2.066	31919.147	-41827.751	109-15	-27.104	49.193760
109-15	114-14-16	65-32-15	5.595	0.414098	0.910232	2.317	5.093	31921.464	-41822.658	109-16	-19.945	-46.212565
109-16	181-32-09	67-04-24	5.504	0.389553	0.921004	2.144	5.069	31923.608	-41817.589	109-17	-9.783	-20.974752
109-17	181-16-06	68-20-30	5.500	0.369071	0.929401	2.030	5.112	31925.638	-41812.477	109-18	0.398	0.807940
109-18	181-22-09	69-42-39	5.502	0.346758	0.937955	1.908	5.161	31927.546	-41807.316	109-19	10.671	20.360268
109-19	181-25-10	71-07-49	5.501	0.323417	0.946256	1.779	5.205	31929.325	-41802.111	109-20	21.037	37.424823
109-20	181-18-34	72-26-23	0.829	0.301709	0.953400	0.250	0.790	31929.575	-41801.321	109-50	27.032	6.758000
109-50	78-48-01	331-14-24	28.913	0.876643	-0.481142	25.346	-13.911	31954.921	-41815.232	109-71	13.911	352.588206
合計	2340-00-00		116.526			0.000	0.000					1622.820909
											面積	811.4104545

倍 橫 距 法 面 積 計 算 書

地番;109- 6-2

機械点	測角	方向角	距離	COS.	SIN.	DX	DY	X	Y	測点	倍橫距	倍面積
109-25		325-55-40						31960.250	-41807.416	109-51		
109-51	89-47-09	235-42-49	9.460	-0.563330	-0.826232	-5.329	-7.816	31954.921	-41815.232	109-71	-7.816	41.651464
109-71	95-31-35	151-14-24	28.913	-0.876643	0.481142	-25.346	13.911	31929.575	-41801.321	109-50	-1.721	43.620466
109-50	101-13-15	72-27-39	4.672	0.301358	0.953511	1.408	4.455	31930.983	-41796.866	109-21	16.645	23.436160
109-21	181-32-53	74-00-32	5.503	0.275488	0.961304	1.516	5.290	31932.499	-41791.576	109-22	26.390	40.007240
109-22	181-31-58	75-32-30	5.499	0.249676	0.968329	1.373	5.325	31933.872	-41786.251	109-23	37.005	50.807865
109-23	181-14-41	76-47-11	5.626	0.228582	0.973525	1.286	5.477	31935.158	-41780.774	109-24	47.807	61.479802
109-24	55-34-53	312-22-04	34.167	0.673887	-0.738834	23.025	-25.244	31958.183	-41806.018	109-25	28.040	645.621000
109-25	193-33-36	325-55-40	2.495	0.828332	-0.560237	2.067	-1.398	31960.250	-41807.416	109-51	1.398	2.889666
合計	1080-00-00		96.335			0.000	0.000					909.513663
											面積	454.7568315

倍 橫 距 法 面 積 計 算 書

地番;109- 9

機械点	測角	方向角	距離	COS.	SIN.	DX	DY	X	Y	測点	倍橫距	倍面積
109-69		325-55-11						31967.051	-41833.743	109-68		
109-68	90-09-12	236-04-23	24.023	-0.558135	-0.829750	-13.408	-19.933	31953.643	-41853.676	109-49	-19.933	267.261664
109-49	83-25-11	139-29-34	3.629	-0.760324	0.649544	-2.759	2.357	31950.884	-41851.319	109- 8	-37.509	103.487331
109- 8	179-40-21	139-09-55	1.996	-0.756599	0.653879	-1.510	1.305	31949.374	-41850.014	109- 9	-33.847	51.108970
109- 9	199-38-37	158-48-32	15.467	-0.932380	0.361480	-14.421	5.591	31934.953	-41844.423	109-10	-26.951	388.660371
109-10	75-02-51	53-51-23	26.849	0.589811	0.807541	15.836	21.682	31950.789	-41822.741	109-69	0.322	5.099192
109-69	92-03-48	325-55-11	19.634	0.828253	-0.560354	16.262	-11.002	31967.051	-41833.743	109-68	11.002	178.914524
合計	720-00-00		91.598			0.000	0.000					994.532052
											面積	497.266026



倍 橫 距 法 面 積 計 算 書

地番;109-10

機械点	測角	方向角	距離	COS.	SIN.	DX	DY	X	Y	測点	倍橫距	倍面積
109-68		325-55-07						31980.702	-41842.979	109-65		
109-65	90-11-54	236-07-01	25.345	-0.557500	-0.830177	-14.130	-21.041	31966.572	-41864.020	109- 4	-21.041	297.309330
109- 4	86-27-07	142-34-08	5.084	-0.794085	0.607807	-4.037	3.090	31962.535	-41860.930	109- 5	-38.992	157.410704
109- 5	178-48-48	141-22-56	5.095	-0.781327	0.624122	-3.981	3.180	31958.554	-41857.750	109- 6	-32.722	130.266282
109- 6	179-10-16	140-33-12	5.027	-0.772216	0.635360	-3.882	3.194	31954.672	-41854.556	109- 7	-26.348	102.282936
109- 7	178-54-35	139-27-47	1.354	-0.759987	0.649938	-1.029	0.880	31953.643	-41853.676	109-49	-22.274	22.919946
109-49	96-36-36	56-04-23	24.023	0.558135	0.829750	13.408	19.933	31967.051	-41833.743	109-68	-1.461	-19.589088
109-68	89-50-44	325-55-07	16.482	0.828242	-0.560370	13.651	-9.236	31980.702	-41842.979	109-65	9.236	126.080636
合計	900-00-00		82.410			0.000	0.000					816.680746
											面積	408.340373

倍 橫 距 法 面 積 計 算 書

地番;109-11

機械点	測角	方向角	距離	COS.	SIN.	DX	DY	X	Y	測点	倍橫距	倍面積
109-65		325-55-14						31993.544	-41851.667	109-62		
109-62	90-09-49	236-05-03	25.817	-0.557974	-0.829858	-14.405	-21.424	31979.139	-41873.091	109-48	-21.424	308.612720
109-48	88-28-48	144-33-51	7.784	-0.814765	0.579791	-6.342	4.513	31972.797	-41868.578	109- 3	-38.335	243.120570
109- 3	179-13-26	143-47-17	7.715	-0.806837	0.590774	-6.225	4.558	31966.572	-41864.020	109- 4	-29.264	182.168400
109- 4	92-19-44	56-07-01	25.345	0.557500	0.830177	14.130	21.041	31980.702	-41842.979	109-65	-3.665	-51.786450
109-65	89-48-13	325-55-14	15.505	0.828261	-0.560342	12.842	-8.688	31993.544	-41851.667	109-62	8.688	111.571296
合計	540-00-00		82.166			0.000	0.000					793.686536
											面積	396.843268

倍 横 距 法 面 積 計 算 書

地番;109-12

機械点	測角	方向角	距離	COS.	SIN.	DX	DY	X	Y	測点	倍横距	倍面積
109-62		325-55-10						32011.748	-41863.983	109-60		
109-60	90-05-41	236-00-51	26.337	-0.558988	-0.829176	-14.722	-21.838	31997.026	-41885.821	109-47	-21.838	321.499036
109-47	88-32-48	144-33-39	21.954	-0.814732	0.579838	-17.887	12.730	31979.139	-41873.091	109-48	-30.946	553.531102
109-48	91-31-24	56-05-03	25.817	0.557974	0.829858	14.405	21.424	31993.544	-41851.667	109-62	3.208	46.211240
109-62	89-50-07	325-55-10	21.979	0.828251	-0.560358	18.204	-12.316	32011.748	-41863.983	109-60	12.316	224.200464
合計	360-00-00		96.087			0.000	0.000					1145.441842
											面積	572.720921

倍 横 距 法 面 積 計 算 書

地番;109-13

機械点	測角	方向角	距離	COS.	SIN.	DX	DY	X	Y	測点	倍横距	倍面積
109-59		326-02-42						32051.409	-41894.434	109-58		
109-58	96-52-46	242-55-28	21.735	-0.455165	-0.890407	-9.893	-19.353	32041.516	-41913.787	109- 1	-19.353	191.459229
109- 1	130-10-41	193-06-09	4.019	-0.973966	-0.226694	-3.914	-0.911	32037.602	-41914.698	109- 2	-39.617	155.060938
109- 2	131-27-31	144-33-40	23.593	-0.814734	0.579834	-19.222	13.680	32018.380	-41901.018	109-46	-26.848	516.072256
109-46	91-26-40	56-00-20	23.909	0.559113	0.829092	13.368	19.823	32031.748	-41881.195	109-59	6.655	88.964040
109-59	90-02-22	326-02-42	23.703	0.829477	-0.558542	19.661	-13.239	32051.409	-41894.434	109-58	13.239	260.291979
合計	540-00-00		96.959			0.000	0.000					1211.848442
											面積	605.924221