

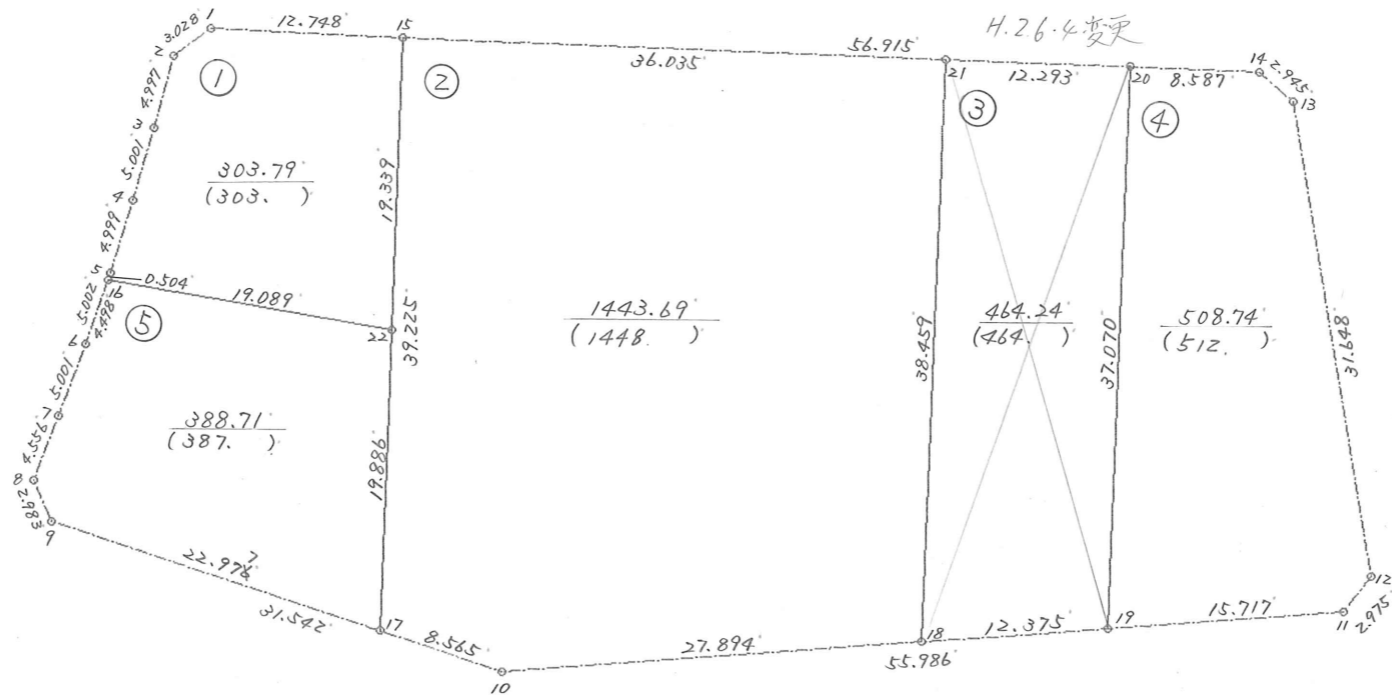
画地原子一覽表

街区番号 (118BL)

街区面積 = $\frac{3109.21}{}$

換地面積 = $\frac{3109.17}{}$

$[\Delta f] = \frac{-0.04}{}$



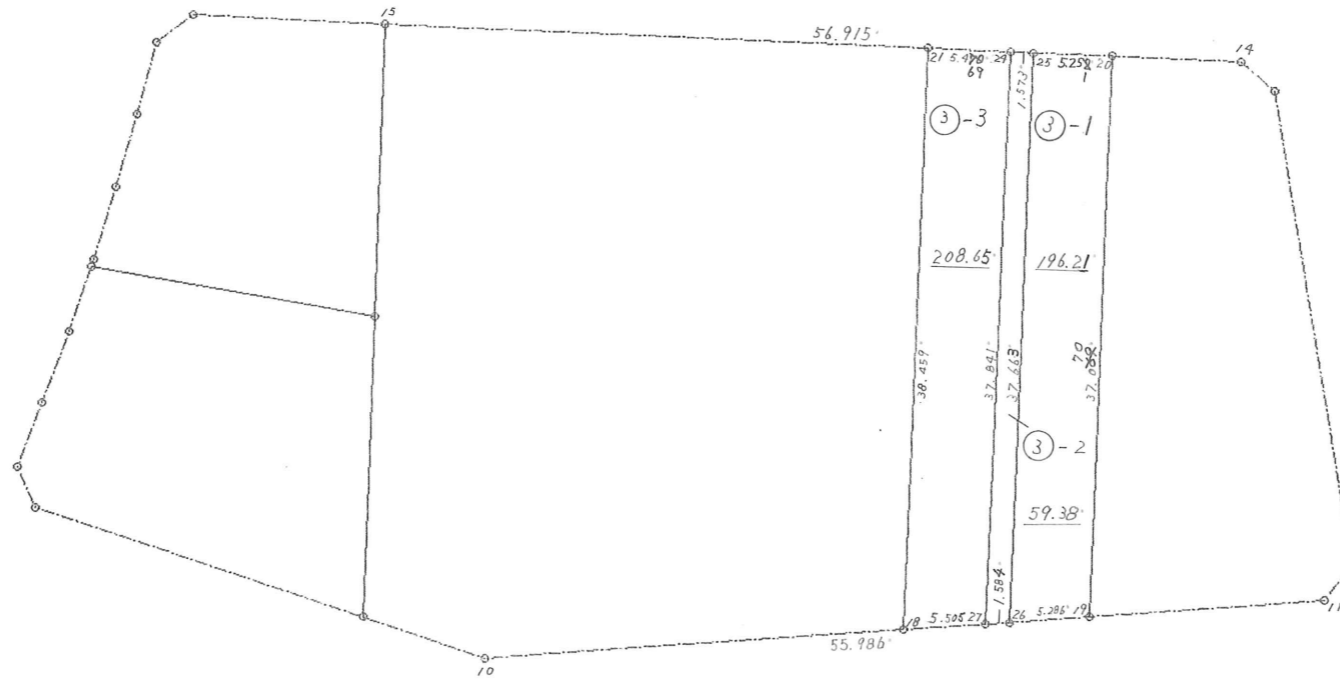
画地原一覽表

街区番号 (118)

街区面積 = _____

換地面積 = _____

[Δf] = _____



倍 橫 距 面 積 計 算 (保)

1

視 点	測 点	方 向 角	距 離	DX	DY	X	Y	倍橫距	倍 面 積
BL-118- 1	BL-118- 2	253 58 17	3.028	-0.836	-2.910	31752.223	-41974.023	-14.675	12.268300
BL-118- 2	BL-118- 3	215 11 28	4.997	-4.084	-2.880	31748.139	-41976.903	-20.465	83.579060
BL-118- 3	BL-118- 4	216 39 0	5.001	-4.012	-2.985	31744.127	-41979.888	-26.330	105.635960
BL-118- 4	BL-118- 5	217 49 0	4.999	-3.949	-3.065	31740.178	-41982.953	-32.380	127.868620
BL-118- 5	BL-118-16	219 41 21	0.504	-0.388	-0.322	31739.790	-41983.275	-35.767	13.877596
BL-118-16	BL-118-22	119 54 19	19.089	-9.517	16.547	31730.273	-41966.728	-19.542	185.981214
BL-118-22	BL-118-15	22 25 59	19.339	17.876	7.380	31748.149	-41959.348	4.385	78.386260
BL-118-15	BL-118- 1	292 39 10	12.748	4.910	-11.765	31753.059	-41971.113	0.000	0.000000
								合 計	607.597010
								1/2	303.7985050
								面 積	303.79 M*M

倍 橫 距 面 積 計 算

2

視 点	測 点	方 向 角	距 離	DX	DY	X	Y	倍橫距	倍 面 積
BL-118-15	BL-118-17	202 25 56	39.225	-36.257	-14.968	31711.892	-41974.316	-48.282	1750.560474
BL-118-17	BL-118-10	128 27 29	8.565	-5.327	6.707	31706.565	-41967.609	-56.543	301.204561
BL-118-10	BL-118-18	105 57 29	27.894	-7.669	26.819	31698.896	-41940.790	-23.017	176.517373
BL-118-18	BL-118-21	22 33 42	38.459	35.516	14.756	31734.412	-41926.034	18.558	659.105928
BL-118-21	BL-118-15	292 24 32	36.035	13.737	-33.314	31748.149	-41959.348	0.000	0.000000
								合 計	2887.388336
								1/2	1443.6941680
								面 積	1443.69 M*M

倍 橫 距 面 積 計 算

3-1

視 点	測 点	方 向 角	距 離	DX	DY	X	Y	倍橫距	倍 面 積
BL-118-25	BL-118-20	112 24 33	5.252	-2.002	4.855	31729.726	-41914.669	19.305	-38.648610
BL-118-20	BL-118-19	202 33 44	37.069	-34.232	-14.223	31695.494	-41928.892	9.937	-340.163384
BL-118-19	BL-118-26	285 57 21	5.286	1.453	-5.082	31696.947	-41933.974	-9.368	-13.611704
BL-118-26	BL-118-25	22 33 39	37.663	34.781	14.450	31731.728	-41919.524	0.000	0.000000
								合 計	-392.423698
								1/2	196.2118490
								面 積	196.21 M*M

倍 橫 距 面 積 計 算

3-2

視 点	測 点	方 向 角	距 離	DX	DY	X	Y	倍橫距	倍 面 積
BL-118-24	BL-118-25	112 23 24	1.573	-0.599	1.454	31731.728	-41919.524	15.973	-9.567827
BL-118-25	BL-118-26	202 33 39	37.663	-34.781	-14.450	31696.947	-41933.974	2.977	-103.543037
BL-118-26	BL-118-27	285 56 26	1.584	0.435	-1.523	31697.382	-41935.497	-12.996	-5.653260
BL-118-27	BL-118-24	22 33 43	37.841	34.945	14.519	31732.327	-41920.978	0.000	0.000000
								合 計	-118.764124
								1/2	59.3820620
								面 積	59.38 M*M

倍 橫 距 面 積 計 算

3-3

視 点	測 点	方 向 角	距 離	DX	DY	X	Y	倍橫距	倍 面 積
BL-118-21	BL-118-24	112 24 23	5.470	-2.085	5.057	31732.327	-41920.978	19.812	-41.308020
BL-118-24	BL-118-27	202 33 43	37.841	-34.945	-14.519	31697.382	-41935.497	10.350	-361.680750
BL-118-27	BL-118-18	285 57 45	5.505	1.514	-5.293	31698.896	-41940.790	-9.462	-14.325468
BL-118-18	BL-118-21	22 33 37	38.459	35.516	14.755	31734.412	-41926.035	0.000	0.000000
								合 計	-417.314238
								1/2	208.6571190
								面 積	208.65 M*M

面積計算【倍横距法】

画地番号 3

測点	視点	X	Y	方向角	距離	DX	DY	倍横距	倍面積
BL-118-18	BL-118-19	31698.896	-41940.790	105 57 34	12.375	-3.403	11.898	-2.858	9.725774
BL-118-19	BL-118-20	31695.493	-41928.892	22 33 42	37.070	34.233	14.223	23.263	796.362279
BL-118-20	BL-118-21	31729.726	-41914.669	292 24 26	12.293	4.686	-11.365	26.121	122.403006
BL-118-21	BL-118-18	31734.412	-41926.034	202 33 42	38.459	-35.516	-14.756	0.000	0.000000
								合計	928.491059
								1/2	464.2455290

画地番号 4

測点	視点	X	Y	方向角	距離	DX	DY	倍横距	倍面積
BL-118-19	BL-118-11	31695.493	-41928.892	105 57 34	15.717	-4.321	15.111	0.888	-3.837048
BL-118-11	BL-118-12	31691.172	-41913.781	58 11 26	2.975	1.568	2.528	18.527	29.050336
BL-118-12	BL-118-13	31692.740	-41911.253	10 42 0	31.648	31.098	5.876	26.931	837.500238
BL-118-13	BL-118-14	31723.838	-41905.377	332 37 32	2.945	2.615	-1.354	31.453	82.249595
BL-118-14	BL-118-20	31726.453	-41906.731	292 24 26	8.587	3.273	-7.938	22.161	72.532953
BL-118-20	BL-118-19	31729.726	-41914.669	202 33 42	37.070	-34.233	-14.223	0.000	0.000000
								合計	1017.496074
								1/2	508.7480370

点検面積 972.9935660 M2

倍 橫 距 面 積 計 算

5

視 点	測 点	方 向 角	距 離	DX	DY	X	Y	倍橫距	倍 面 積
BL-118-16	BL-118- 6	219 37 58	4.498	-3.464	-2.869	31736.326	-41986.144	-19.416	67.257024
BL-118- 6	BL-118- 7	220 43 36	5.001	-3.790	-3.263	31732.536	-41989.407	-25.548	96.826920
BL-118- 7	BL-118- 8	222 12 25	4.556	-3.375	-3.061	31729.161	-41992.468	-31.872	107.568000
BL-118- 8	BL-118- 9	176 55 32	2.983	-2.979	0.160	31726.182	-41992.308	-34.773	103.588767
BL-118- 9	BL-118-17	128 27 29	22.976	-14.290	17.992	31711.892	-41974.316	-16.621	237.514090
BL-118-17	BL-118-22	22 25 54	19.886	18.381	7.588	31730.273	-41966.728	8.959	164.675379
BL-118-22	BL-118-16	299 54 19	19.089	9.517	-16.547	31739.790	-41983.275	0.000	0.000000
								合 計	777.430180
								1/2	388.7150900
								面 積	388.71 M*M