

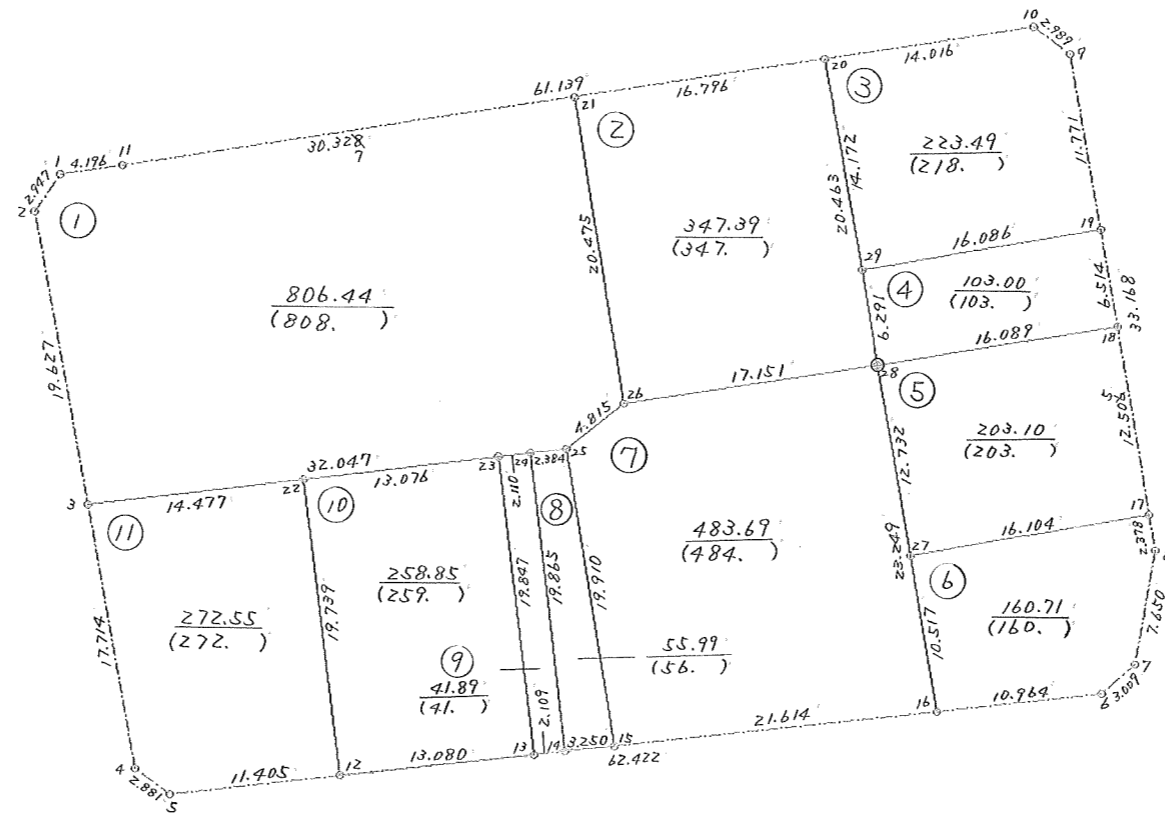
画地原子一覽表

街区番号 (120BL)

街区面積 = 2957.14

換地面積 = 2957.10

[Δf] = - 0.04



倍 橫 距 面 積 計 算

1

視 点	測 点	方 向 角	距 離	DX	DY	X	Y	倍橫距	倍 面 積
BL-120- 1	BL-120- 2	236 29 16	2.947	-1.627	-2.457	31654.798	-41989.282	-6.561	10.674747
BL-120- 2	BL-120- 3	190 38 57	19.627	-19.289	-3.627	31635.509	-41992.909	-12.645	243.909405
BL-120- 3	BL-120-25	103 48 45	32.047	-7.651	31.120	31627.858	-41961.789	14.848	-113.602048
BL-120-25	BL-120-26	72 17 15	4.815	1.465	4.587	31629.323	-41957.202	50.555	74.063075
BL-120-26	BL-120-21	11 45 26	20.475	20.045	4.172	31649.368	-41953.030	59.314	1188.949130
BL-120-21	BL-120-11	281 45 35	30.328	6.181	-29.691	31655.549	-41982.721	33.795	208.886895
BL-120-11	BL-120- 1	282 2 56	4.196	0.876	-4.104	31656.425	-41986.825	0.000	0.000000
								合 計	1612.881204
								1/2	806.4406020
								面 積	806.44 M*M

倍 橫 距 面 積 計 算

2

視 点	測 点	方 向 角	距 離	DX	DY	X	Y	倍橫距	倍 面 積
BL-120-21	BL-120-26	191 45 26	20.475	-20.045	-4.172	31629.323	-41957.202	-20.615	413.227675
BL-120-26	BL-120-28	101 42 37	17.151	-3.481	16.794	31625.842	-41940.408	-7.993	27.823633
BL-120-28	BL-120-20	10 45 43	20.463	20.103	3.821	31645.945	-41936.587	12.622	253.740066
BL-120-20	BL-120-21	281 45 34	16.796	3.423	-16.443	31649.368	-41953.030	0.000	0.000000
								合 計	694.791374
								1/2	347.3956870
								面 積	347.39 M*M

面積計算【倍横距法】

画地番号 3

測点	視点	X	Y	方向角	距離	DX	DY	倍横距	倍面積
BL-120-20	BL-120-29	31645.945	-41936.587	190 45 43	14.172	-13.922	-2.646	-16.368	227.875296
BL-120-29	BL-120-19	31632.023	-41939.233	100 45 43	16.086	-3.004	15.803	-3.211	9.645844
BL-120-19	BL-120- 9	31629.019	-41923.430	10 45 5	11.771	11.564	2.196	14.788	171.008432
BL-120- 9	BL-120-10	31640.583	-41921.234	326 55 55	2.989	2.505	-1.631	15.353	38.459265
BL-120-10	BL-120-20	31643.088	-41922.865	281 45 41	14.016	2.857	-13.722	0.000	0.000000
								合計	446.988837
								1/2	223.4944180

画地番号 4 (保)

測点	視点	X	Y	方向角	距離	DX	DY	倍横距	倍面積
BL-120-29	BL-120-28	31632.023	-41939.233	190 45 43	6.291	-6.181	-1.175	-16.978	104.941018
BL-120-28	BL-120-18	31625.842	-41940.408	101 33 21	16.089	-3.223	15.763	-2.390	7.702970
BL-120-18	BL-120-19	31622.619	-41924.645	10 45 5	6.514	6.400	1.215	14.588	93.363200
BL-120-19	BL-120-29	31629.019	-41923.430	280 45 43	16.086	3.004	-15.803	0.000	0.000000
								合計	206.007188
								1/2	103.0035940

点検面積 326.4980120 M2

倍 橫 距 面 積 計 算

5

視 点	測 点	方 向 角	距 離	DX	DY	X	Y	倍 橫 距	倍 面 積
BL-120-28	BL-120-27	190 49 28	12.732	-12.505	-2.391	31613.337	-41942.799	-18.154	227.015770
BL-120-27	BL-120-17	100 45 4	16.104	-3.004	15.821	31610.333	-41926.978	-4.724	14.190896
BL-120-17	BL-120-18	10 45 7	12.506	12.286	2.333	31622.619	-41924.645	13.430	165.000980
BL-120-18	BL-120-28	281 33 21	16.089	3.223	-15.763	31625.842	-41940.408	0.000	0.000000
								合 計	406.207646
								1/2	203.1038230
								面 積	203.10 M*M

倍 橫 距 面 積 計 算

6

視 点	測 点	方 向 角	距 離	DX	DY	X	Y	倍橫距	倍 面 積
BL-120-27	BL-120-16	190 49 26	10.517	-10.330	-1.975	31603.007	-41944.774	-17.796	183.832680
BL-120-16	BL-120- 6	104 17 18	10.964	-2.706	10.625	31600.301	-41934.149	-9.146	24.749076
BL-120- 6	BL-120- 7	67 44 20	3.009	1.140	2.785	31601.441	-41931.364	4.264	4.860960
BL-120- 7	BL-120- 8	31 1 27	7.650	6.556	3.943	31607.997	-41927.421	10.992	72.063552
BL-120- 8	BL-120-17	10 44 17	2.378	2.336	0.443	31610.333	-41926.978	15.378	35.923008
BL-120-17	BL-120-27	280 45 4	16.104	3.004	-15.821	31613.337	-41942.799	0.000	0.000000
								合 計	321.429276
								1/2	160.7146380
								面 積	160.71 M*M

倍 橫 距 面 積 計 算

7

視 点	測 点	方 向 角	距 離	DX	DY	X	Y	倍 橫 距	倍 面 積
BL-120-26	BL-120-25	252 17 15	4.815	-1.465	-4.587	31627.858	-41961.789	-21.381	31.323165
BL-120-25	BL-120-15	191 23 14	19.910	-19.518	-3.931	31608.340	-41965.720	-29.899	583.568682
BL-120-15	BL-120-16	104 17 4	21.614	-5.333	20.946	31603.007	-41944.774	-12.884	68.710372
BL-120-16	BL-120-28	10 49 27	23.249	22.835	4.366	31625.842	-41940.408	12.428	283.793380
BL-120-28	BL-120-26	281 42 37	17.151	3.481	-16.794	31629.323	-41957.202	0.000	0.000000
								合 計	967.395599
								1/2	483.6977995
								面 積	483.69 M*M

倍 橫 距 面 積 計 算

8

視 点	測 点	方 向 角	距 離	DX	DY	X	Y	倍 橫 距	倍 面 積
BL-120-24	BL-120-14	193 52 54	19.865	-19.285	-4.766	31609.142	-41968.870	-7.081	136.557085
BL-120-14	BL-120-15	104 17 3	3.250	-0.802	3.150	31608.340	-41965.720	-8.697	6.974994
BL-120-15	BL-120-25	11 23 14	19.910	19.518	3.931	31627.858	-41961.789	-1.616	-31.541088
BL-120-25	BL-120-24	283 48 32	2.384	0.569	-2.315	31628.427	-41964.104	0.000	0.000000
								合 計	111.990991
								1/2	55.9954955
								面 積	55.99 M*M

倍 橫 距 面 積 計 算 (保)

9

視 点	測 点	方 向 角	距 離	DX	DY	X	Y	倍 橫 距	倍 面 積
BL-120-23	BL-120-13	193 52 46	19.847	-19.268	-4.761	31609.663	-41970.914	-6.810	131.215080
BL-120-13	BL-120-14	104 17 59	2.109	-0.521	2.044	31609.142	-41968.870	-9.527	4.963567
BL-120-14	BL-120-24	13 52 54	19.865	19.285	4.766	31628.427	-41964.104	-2.717	-52.397345
BL-120-24	BL-120-23	283 49 8	2.110	0.504	-2.049	31628.931	-41966.153	0.000	0.000000
								合 計	83.781302
								1/2	41.8906510
								面 積	41.89 M*M

倍 橫 距 面 積 計 算

10

視 点	測 点	方 向 角	距 離	DX	DY	X	Y	倍橫距	倍 面 積
BL-120-22	BL-120-12	193 53 18	19.739	-19.162	-4.738	31612.891	-41983.589	-17.436	334.108632
BL-120-12	BL-120-13	104 17 17	13.080	-3.228	12.675	31609.663	-41970.914	-9.499	30.662772
BL-120-13	BL-120-23	13 52 46	19.847	19.268	4.761	31628.931	-41966.153	7.937	152.930116
BL-120-23	BL-120-22	283 48 47	13.076	3.122	-12.698	31632.053	-41978.851	0.000	0.000000
								合 計	517.701520
								1/2	258.8507600
								面 積	258.85 M*M

倍 橫 距 面 積 計 算

1 1

視 点	測 点	方 向 角	距 離	DX	DY	X	Y	倍橫距	倍 面 積
BL-120- 3	BL-120- 4	190 48 9	17.714	-17.400	-3.320	31618.109	-41996.229	-17.378	302.377200
BL-120- 4	BL-120- 5	146 33 9	2.881	-2.404	1.588	31615.705	-41994.641	-19.110	45.940440
BL-120- 5	BL-120-12	104 17 5	11.405	-2.814	11.052	31612.891	-41983.589	-6.470	18.206580
BL-120-12	BL-120-22	13 53 18	19.739	19.162	4.738	31632.053	-41978.851	9.320	178.589840
BL-120-22	BL-120- 3	283 48 42	14.477	3.456	-14.058	31635.509	-41992.909	0.000	0.000000
								合 計	545.114060
								1/2	272.5570300
								面 積	272.55 M*M