

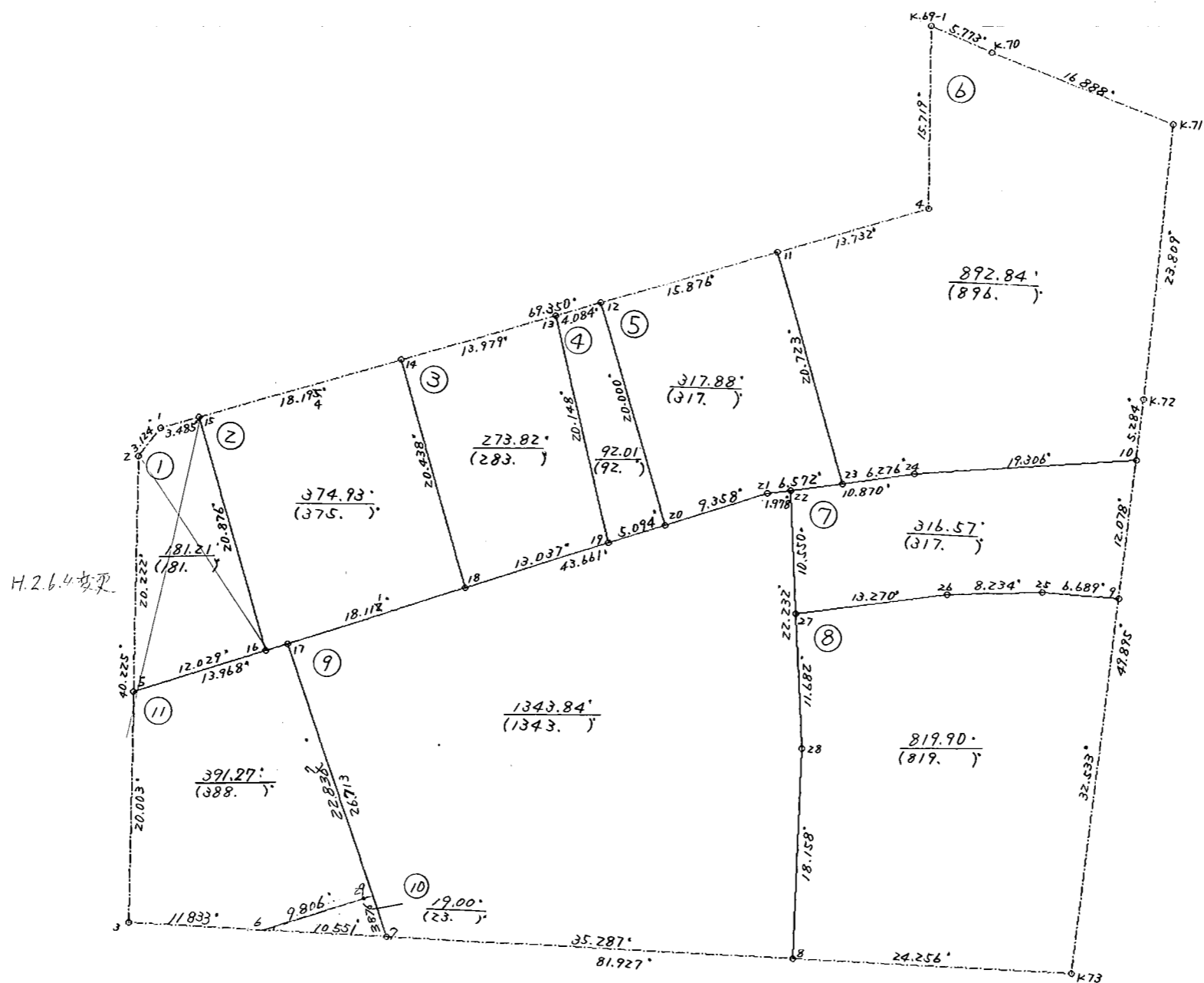
画地原子一覽表

街区番号 ( 122BL )

街区面積 = 5023.30

換地面積 = 5023.27

[Δf] = -0.03



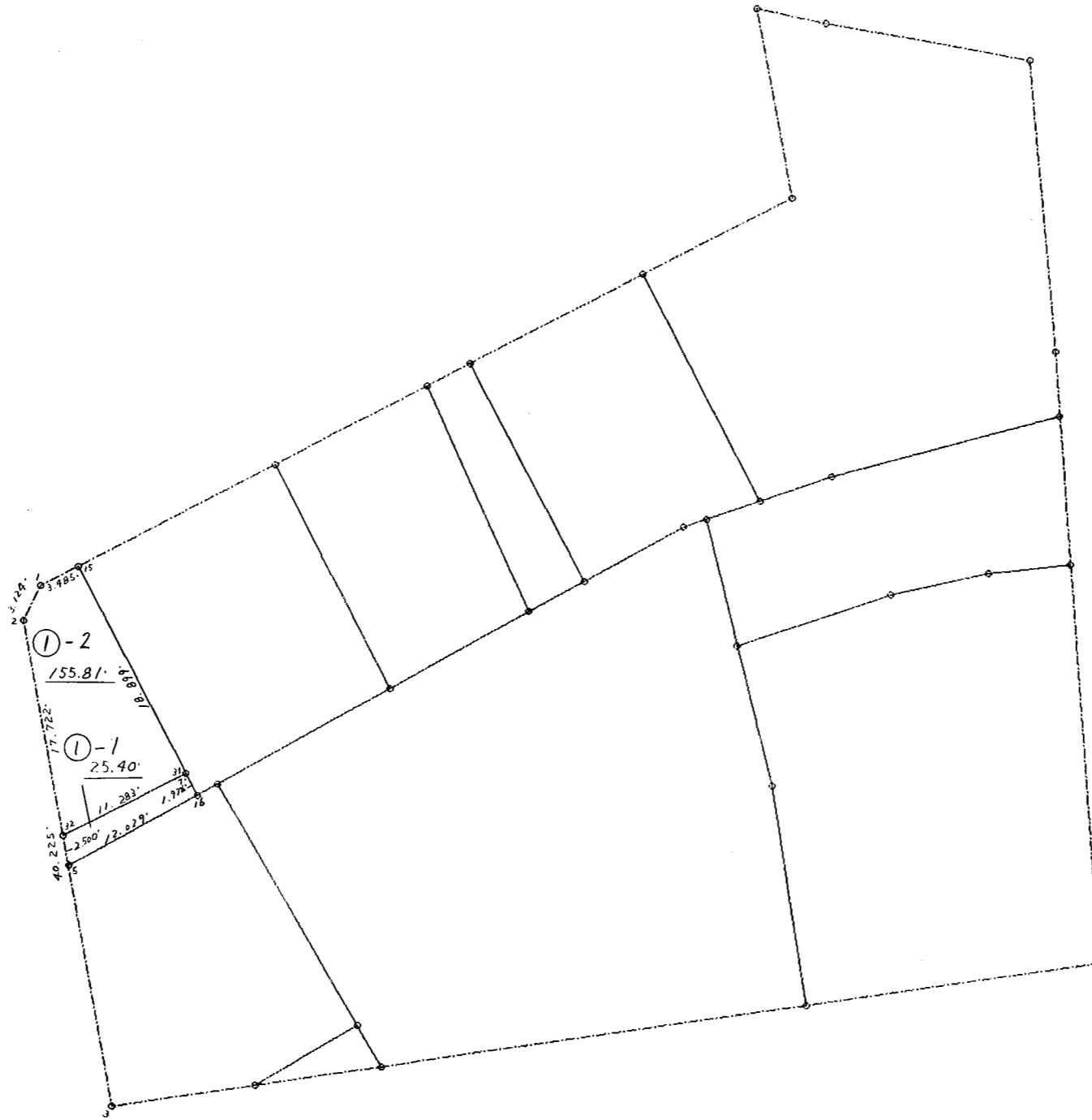
画地原子一覧表

街区番号 ( 122 )

街区面積 = \_\_\_\_\_

換地面積 = \_\_\_\_\_

[ $\Delta f$ ] = \_\_\_\_\_



面積計算【倍横距法】

画地番号 1-1

測点	視点	X	Y	方向角	距離	DX	DY	倍横距	倍面積
BL-122-16	BL-122-31	31588.920	-41998.446	14 10 29	1.976	1.916	0.484	12.209	23.392444
BL-122-31	BL-122-32	31590.836	-41997.962	284 54 44	11.283	2.904	-10.903	1.790	5.198160
BL-122-32	BL-122- 5	31593.740	-42008.865	211 29 24	2.500	-2.132	-1.306	-10.419	22.213308
BL-122- 5	BL-122-16	31591.608	-42010.171	102 54 44	12.029	-2.688	11.725	0.000	0.000000
								合計	50.803912
								1/2	25.4019560

画地番号 1-2

測点	視点	X	Y	方向角	距離	DX	DY	倍横距	倍面積
BL-122-31	BL-122-15	31590.836	-41997.962	14 10 29	18.899	18.324	4.628	15.531	284.590044
BL-122-15	BL-122- 1	31609.160	-41993.334	284 18 12	3.485	0.861	-3.377	16.782	14.449302
BL-122- 1	BL-122- 2	31610.021	-41996.711	248 1 30	3.124	-1.169	-2.897	10.508	-12.283852
BL-122- 2	BL-122-32	31608.852	-41999.608	211 29 24	17.722	-15.112	-9.257	-1.646	24.874352
BL-122-32	BL-122-31	31593.740	-42008.865	104 54 44	11.283	-2.904	10.903	0.000	0.000000
								合計	311.629846
								1/2	155.8149230

点検面積 181.2168790 M2

倍 橫 距 面 積 計 算

2

視 点	測 点	方 向 角	距 離	DX	DY	X	Y	倍橫距	倍 面 積
BL-122-15	BL-122-16	194 10 29	20.876	-20.240	-5.112	31588.920	-41998.446	-22.743	460.318320
BL-122-16	BL-122-18	102 54 52	18.112	-4.048	17.654	31584.872	-41980.792	-10.201	41.293648
BL-122-18	BL-122-14	14 25 6	20.438	19.794	5.089	31604.666	-41975.703	12.542	248.256348
BL-122-14	BL-122-15	284 17 59	18.195	4.494	-17.631	31609.160	-41993.334	0.000	0.000000
								合 計	749.868316
								1/2	374.9341580
								面 積	374.93 M*M

### 倍 橫 距 面 積 計 算

3

視 点	測 点	方 向 角	距 離	DX	DY	X	Y	倍橫距	倍 面 積
BL-122-14	BL-122-18	194 25 6	20.438	-19.794	-5.089	31584.872	-41980.792	-18.635	368.861190
BL-122-18	BL-122-19	102 54 57	13.037	-2.914	12.707	31581.958	-41968.085	-11.017	32.103538
BL-122-19	BL-122-13	17 6 40	20.148	19.256	5.928	31601.214	-41962.157	7.618	146.692208
BL-122-13	BL-122-14	284 17 48	13.979	3.452	-13.546	31604.666	-41975.703	0.000	0.000000
								合 計	547.656936
								1/2	273.8284680
								面 積	273.82 M*M

倍 橫 距 面 積 計 算 (保)

4

視 点	測 点	方 向 角	距 離	DX	DY	X	Y	倍 橫 距	倍 面 積
BL-122-13	BL-122-19	197 6 40	20.148	-19.256	-5.928	31581.958	-41968.085	-9.885	190.345560
BL-122-19	BL-122-20	102 54 34	5.094	-1.138	4.965	31580.820	-41963.120	-10.848	12.345024
BL-122-20	BL-122-12	14 14 28	20.000	19.385	4.920	31600.205	-41958.200	-0.963	-18.667755
BL-122-12	BL-122-13	284 18 18	4.084	1.009	-3.957	31601.214	-41962.157	0.000	0.000000
								合 計	184.022829
								1/2	92.0114145
								面 積	92.01 M*M

### 倍 橫 距 面 積 計 算

5

視 点	測 点	方 向 角	距 離	DX	DY	X	Y	倍橫距	倍 面 積
BL-122-12	BL-122-20	194 14 28	20.000	-19.385	-4.920	31580.820	-41963.120	-20.304	393.593040
BL-122-20	BL-122-21	102 54 43	9.358	-2.091	9.121	31578.729	-41953.999	-16.103	33.671373
BL-122-21	BL-122-23	112 36 45	6.572	-2.527	6.067	31576.202	-41947.932	-0.915	2.312205
BL-122-23	BL-122-11	14 17 33	20.723	20.082	5.116	31596.284	-41942.816	10.268	206.201976
BL-122-11	BL-122-12	284 17 56	15.876	3.921	-15.384	31600.205	-41958.200	0.000	0.000000
								合 計	635.778594
								1/2	317.8892970
								面 積	317.88 M*M

倍 橫 距 面 積 計 算

6

視 点	測 点	方 向 角	距 離	DX	DY	X	Y	倍橫距	倍 面 積
BL-122-11	BL-122-23	194 17 33	20.723	-20.082	-5.116	31576.202	-41947.932	-18.422	369.950604
BL-122-23	BL-122-24	112 37 19	6.276	-2.414	5.793	31573.788	-41942.139	-17.745	42.836430
BL-122-24	BL-122-10	116 36 32	19.306	-8.647	17.261	31565.141	-41924.878	5.309	-45.906923
BL-122-10	K. 72	37 29 17	5.284	4.193	3.216	31569.334	-41921.662	25.786	108.120698
K. 72	K. 71	36 29 4	23.809	19.143	14.157	31588.477	-41907.505	43.159	826.192737
K. 71	K. 70	321 35 33	16.888	13.234	-10.492	31601.711	-41917.997	46.824	619.668816
K. 70	K. 69- 1	323 43 47	5.773	4.654	-3.415	31606.365	-41921.412	32.917	153.195718
K. 69- 1	BL-122- 4	211 0 29	15.719	-13.473	-8.098	31592.892	-41929.510	21.404	-288.376092
BL-122- 4	BL-122-11	284 18 5	13.732	3.392	-13.306	31596.284	-41942.816	0.000	0.000000
								合 計	1785.681988
								1/2	892.8409940
								面 積	892.84 M*M



倍 橫 距 面 積 計 算

7

視 点	測 点	方 向 角	距 離	DX	DY	X	Y	倍橫距	倍 面 積
BL-122-22	BL-122-27	207 50 25	10.550	-9.329	-4.927	31568.639	-41957.100	-14.961	139.571169
BL-122-27	BL-122-26	113 26 14	13.270	-5.278	12.175	31563.361	-41944.925	-7.713	40.709214
BL-122-26	BL-122-25	118 51 55	8.234	-3.975	7.211	31559.386	-41937.714	11.673	-46.400175
BL-122-25	BL-122- 9	124 54 41	6.689	-3.828	5.485	31555.558	-41932.229	24.369	-93.284532
BL-122- 9	BL-122-10	37 29 29	12.078	9.583	7.351	31565.141	-41924.878	37.205	356.535515
BL-122-10	BL-122-24	296 36 32	19.306	8.647	-17.261	31573.788	-41942.139	27.295	236.019865
BL-122-24	BL-122-22	292 36 57	10.870	4.180	-10.034	31577.968	-41952.173	0.000	0.000000
								合 計	633.151056
								1/2	316.5755280
								面 積	316.57 M*M

倍 橫 距 面 積 計 算

8

視 点	測 点	方 向 角	距 離	DX	DY	X	Y	倍橫距	倍 面 積
BL-122-27	BL-122-28	207 50 30	11.682	-10.330	-5.456	31558.309	-41962.556	-17.631	182.128230
BL-122-28	BL-122- 8	212 35 30	18.158	-15.299	-9.781	31543.010	-41972.337	-32.868	502.847532
BL-122- 8	K. 73	123 9 13	24.256	-13.265	20.307	31529.745	-41952.030	-22.342	296.366630
K. 73	BL-122- 9	37 29 30	32.533	25.813	19.801	31555.558	-41932.229	17.766	458.593758
BL-122- 9	BL-122-25	304 54 41	6.689	3.828	-5.485	31559.386	-41937.714	32.082	122.809896
BL-122-25	BL-122-26	298 51 55	8.234	3.975	-7.211	31563.361	-41944.925	19.386	77.059350
BL-122-26	BL-122-27	293 26 14	13.270	5.278	-12.175	31568.639	-41957.100	0.000	0.000000
								合 計	1639.805396
								1/2	819.9026980
								面 積	819.90 M*M

## 倍 橫 距 面 積 計 算

9

視 点	測 点	方 向 角	距 離	DX	DY	X	Y	倍橫距	倍 面 積
BL-122-17	BL-122- 7	191 29 39	26.713	-26.177	-5.323	31562.309	-42001.879	-47.880	1253.354760
BL-122- 7	BL-122- 8	123 9 20	35.287	-19.299	29.542	31543.010	-41972.337	-23.661	456.633639
BL-122- 8	BL-122-28	32 35 30	18.158	15.299	9.781	31558.309	-41962.556	15.662	239.612938
BL-122-28	BL-122-22	27 50 28	22.232	19.659	10.383	31577.968	-41952.173	35.826	704.303334
BL-122-22	BL-122-21	292 37 28	1.978	0.761	-1.826	31578.729	-41953.999	44.383	33.775463
BL-122-21	BL-122-17	282 54 47	43.661	9.757	-42.557	31588.486	-41996.556	0.000	0.000000
								合 計	2687.680134
								1/2	1343.8400670
								面 積	1343.84 M*M

面積計算【倍横距法】

画地番号 11									
測点	視点	X	Y	方向角	距離	DX	DY	倍横距	倍面積
BL-122-17	BL-122- 5	31588.486	-41996.556	282 54 54	13.968	3.122	-13.615	-9.064	-28.297808
BL-122- 5	BL-122- 3	31591.608	-42010.171	211 29 20	20.003	-17.057	-10.448	-33.127	565.047239
BL-122- 3	BL-122- 6	31574.551	-42020.619	123 9 17	11.833	-6.472	9.907	-33.668	217.899296
BL-122- 6	BL-122-29	31568.079	-42010.712	101 36 1	9.806	-1.971	9.605	-14.156	27.901476
BL-122-29	BL-122-17	31566.108	-42001.107	11 29 39	22.836	22.378	4.551	0.000	0.000000
								合計	782.550203
								1/2	391.2751010

画地番号 10									
測点	視点	X	Y	方向角	距離	DX	DY	倍横距	倍面積
BL-122- 6	BL-122- 7	31568.079	-42010.712	123 9 17	10.551	-5.770	8.833	-0.772	4.454440
BL-122- 7	BL-122-29	31562.309	-42001.879	11 29 39	3.876	3.799	0.772	8.833	33.556567
BL-122-29	BL-122- 6	31566.108	-42001.107	281 36 1	9.806	1.971	-9.605	0.000	0.000000
								合計	38.011007
								1/2	19.0055030

点検面積 410.2806040 M2