

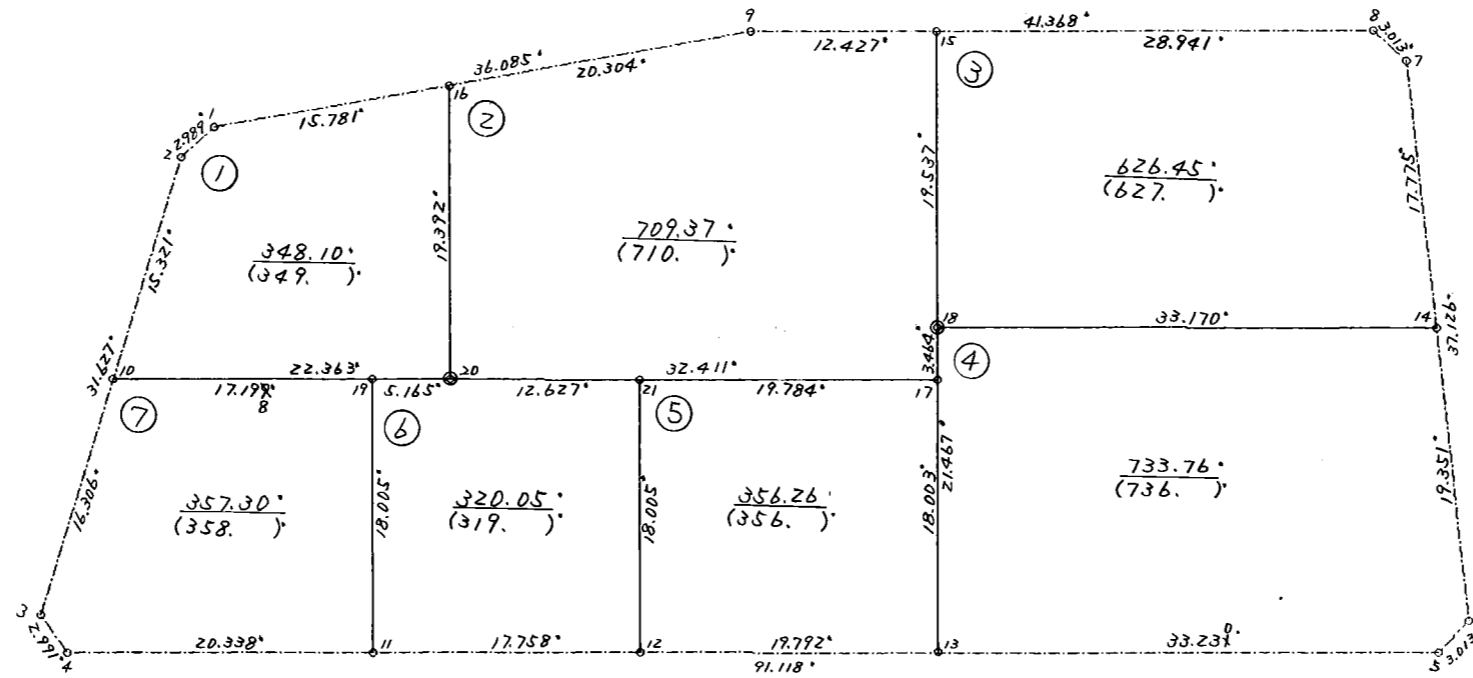
画地原于一覽表

街区番号 (126BL)

街区面積 = $\frac{3451.31}{}$ ' .

換地面積 = $\frac{3451.29}{}$ ' .

[Δf] = $\frac{-0.02}{}$ ' .



倍 橫 距 面 積 計 算 (保)

1

視 点	測 点	方 向 角	距 離	DX	DY	X	Y	倍 橫 距	倍 面 積
BL-126- 1	BL-126- 2	220 38 42	2.989	-2.268	-1.947	31873.661	-42259.474	-16.943	38.426724
BL-126- 2	BL-126-10	189 24 23	15.321	-15.115	-2.504	31858.546	-42261.978	-21.394	323.370310
BL-126-10	BL-126-20	82 2 33	22.363	3.096	22.148	31861.642	-42239.830	-1.750	-5.418000
BL-126-20	BL-126-16	351 59 37	19.392	19.203	-2.701	31880.845	-42242.531	17.697	339.835491
BL-126-16	BL-126- 1	251 50 59	15.781	-4.916	-14.996	31875.929	-42257.527	0.000	0.000000
								合 計	696.214525
								1/2	348.1072625
								面 積	348.10 M*M

倍 橫 距 面 積 計 算

2

視 点	測 点	方 向 角	距 離	DX	DY	X	Y	倍橫距	倍 面 積
BL-126-16	BL-126-20	171 59 37	19.392	-19.203	2.701	31861.642	-42239.830	-16.593	318.635379
BL-126-20	BL-126-17	82 3 56	32.411	4.474	32.101	31866.116	-42207.729	18.209	81.467066
BL-126-17	BL-126-18	352 5 6	3.464	3.431	-0.477	31869.547	-42208.206	49.833	170.977023
BL-126-18	BL-126-15	351 59 7	19.537	19.346	-2.724	31888.893	-42210.930	46.632	902.142672
BL-126-15	BL-126- 9	262 1 33	12.427	-1.724	-12.307	31887.169	-42223.237	31.601	-54.480124
BL-126- 9	BL-126-16	251 51 9	20.304	-6.324	-19.294	31880.845	-42242.531	0.000	0.000000
								合 計	1418.742016
								1/2	709.3710080
								面 積	709.37 M*M

倍 橫 距 面 積 計 算

3

視 点	測 点	方 向 角	距 離	DX	DY	X	Y	倍橫距	倍 面 積
BL-126-15	BL-126-18	171 59 7	19.537	-19.346	2.724	31869.547	-42208.206	-25.937	501.777202
BL-126-18	BL-126-14	82 14 16	33.170	4.480	32.866	31874.027	-42175.340	9.653	43.245440
BL-126-14	BL-126- 7	345 36 29	17.775	17.217	-4.418	31891.244	-42179.758	38.101	655.984917
BL-126- 7	BL-126- 8	303 32 52	3.013	1.665	-2.511	31892.909	-42182.269	31.172	51.901380
BL-126- 8	BL-126-15	262 1 25	28.941	-4.016	-28.661	31888.893	-42210.930	0.000	0.000000
								合 計	1252.908939
								1/2	626.4544695
								面 積	626.45 M*M

倍 橫 距 面 積 計 算

4

視 点	測 点	方 向 角	距 離	DX	DY	X	Y	倍橫距	倍 面 積
BL-126-18	BL-126-13	172 5 27	21.467	-21.263	2.954	31848.284	-42205.252	-29.912	636.018856
BL-126-13	BL-126- 5	82 3 38	33.231	4.590	32.912	31852.874	-42172.340	5.954	27.328860
BL-126- 5	BL-126- 6	36 55 10	3.013	2.409	1.810	31855.283	-42170.530	40.676	97.988484
BL-126- 6	BL-126-14	345 36 27	19.351	18.744	-4.810	31874.027	-42175.340	37.676	706.198944
BL-126-14	BL-126-18	262 14 16	33.170	-4.480	-32.866	31869.547	-42208.206	0.000	0.000000
								合 計	1467.535144
								1/2	733.7675720
								面 積	733.76 M*M

倍 橫 距 面 積 計 算

5

視 点	測 点	方 向 角	距 離	DX	DY	X	Y	倍橫距	倍 面 積
BL-126-21	BL-126-12	172 6 55	18.005	-17.835	2.470	31845.550	-42224.854	-17.125	305.424375
BL-126-12	BL-126-13	82 3 36	19.792	2.734	19.602	31848.284	-42205.252	4.947	13.525098
BL-126-13	BL-126-17	352 5 30	18.003	17.832	-2.477	31866.116	-42207.729	22.072	393.587904
BL-126-17	BL-126-21	262 3 56	19.784	-2.731	-19.595	31863.385	-42227.324	0.000	0.000000
								合 計	712.537377
								1/2	356.2686885
								面 積	356.26 M*M

倍 橫 距 面 積 計 算

6

視 点	測 点	方 向 角	距 離	DX	DY	X	Y	倍 橫 距	倍 面 積
BL-126-19	BL-126-11	172 0 32	18.005	-17.830	2.503	31843.097	-42242.442	-2.612	46.571960
BL-126-11	BL-126-12	82 3 37	17.758	2.453	17.588	31845.550	-42224.854	17.479	42.875987
BL-126-12	BL-126-21	352 6 55	18.005	17.835	-2.470	31863.385	-42227.324	32.597	581.367495
BL-126-21	BL-126-20	262 3 56	12.627	-1.743	-12.506	31861.642	-42239.830	17.621	-30.713403
BL-126-20	BL-126-19	262 2 33	5.165	-0.715	-5.115	31860.927	-42244.945	0.000	0.000000
								合 計	640.102039
								1/2	320.0510195
								面 積	320.05 M*M

倍 橫 距 面 積 計 算

7

視 点	測 点	方 向 角	距 離	DX	DY	X	Y	倍橫距	倍 面 積
BL-126-10	BL-126- 3	189 24 23	16.306	-16.087	-2.665	31842.459	-42264.643	-19.698	316.881726
BL-126- 3	BL-126- 4	136 31 50	2.991	-2.171	2.058	31840.288	-42262.585	-20.305	44.082155
BL-126- 4	BL-126-11	82 3 40	20.338	2.809	20.143	31843.097	-42242.442	1.896	5.325864
BL-126-11	BL-126-19	352 0 32	18.005	17.830	-2.503	31860.927	-42244.945	19.536	348.326880
BL-126-19	BL-126-10	262 2 32	17.199	-2.381	-17.033	31858.546	-42261.978	0.000	0.000000
								合 計	714.616625
								1/2	357.3083125
								面 積	357.30 M*M