

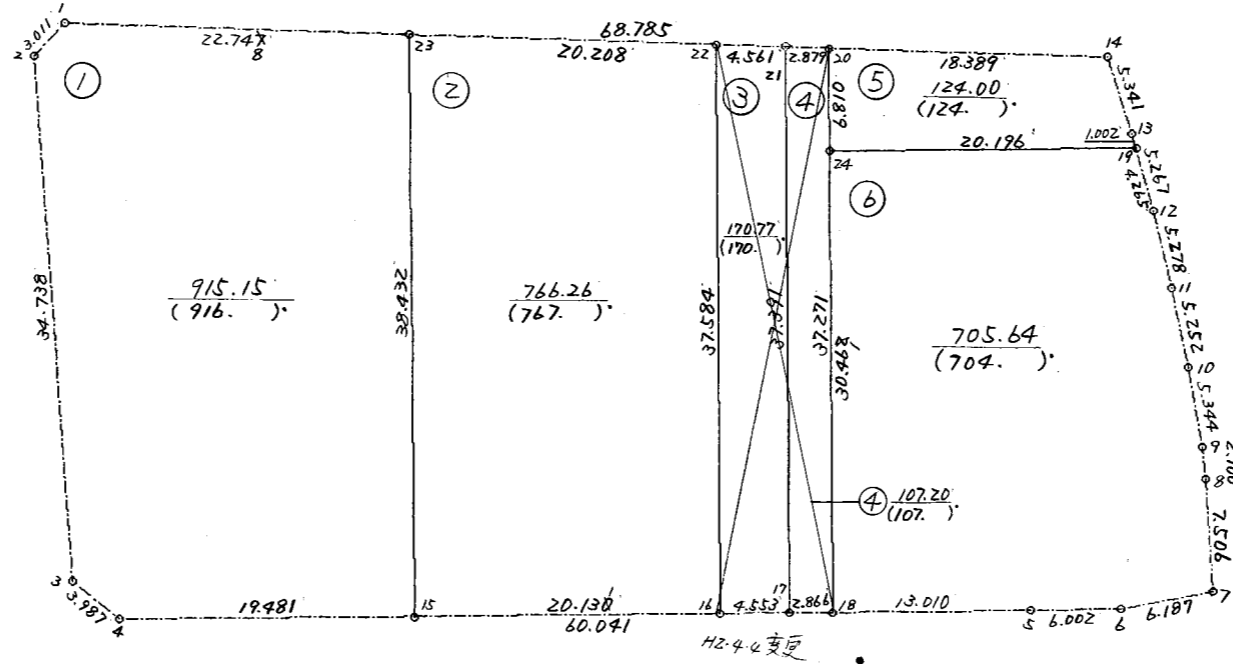
画地原子一覽表

街区番号 (127BL)

街区面積 = $\frac{2789.03}{}$.

換地面積 = $\frac{2789.02}{}$.

[Δf] = $\frac{-0.01}{}$.



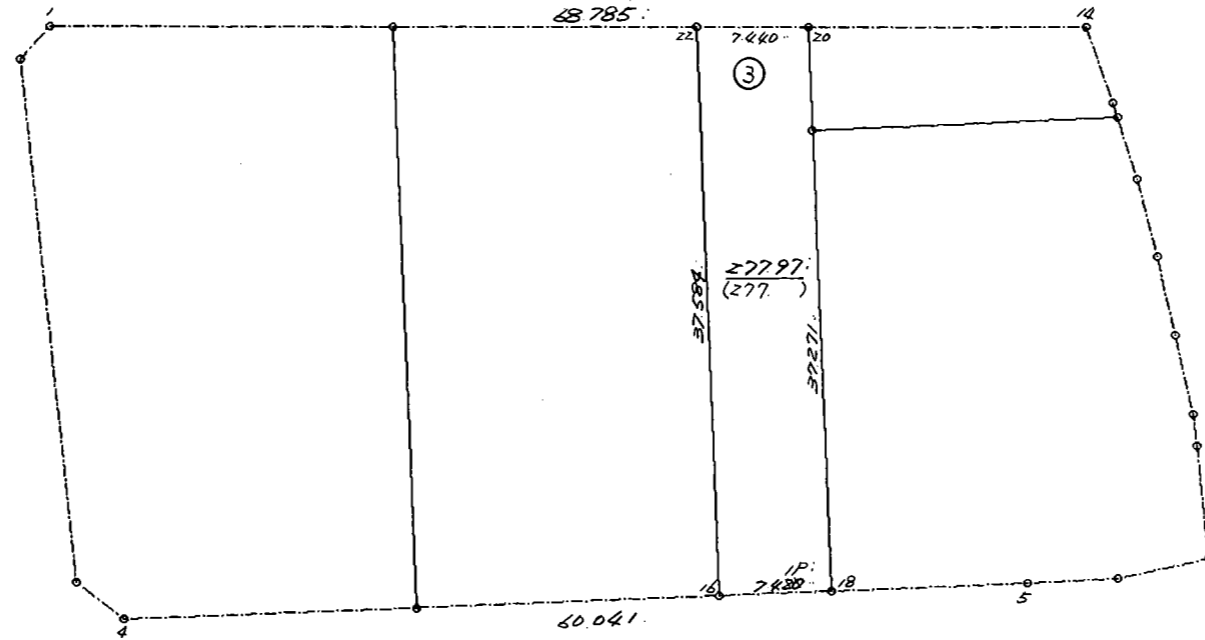
画地原子一覽表

街区番号 (127)

街区面積 = _____

換地面積 = _____

[Δf] = _____



倍 橫 距 面 積 計 算

1

視 点	測 点	方 向 角	距 離	DX	DY	X	Y	倍橫距	倍 面 積
BL-127- 1	BL-127- 2	213 39 49	3.011	-2.506	-1.669	31891.827	-42173.692	-24.186	60.610116
BL-127- 2	BL-127- 3	165 38 39	34.738	-33.653	8.613	31858.174	-42165.079	-17.242	580.245026
BL-127- 3	BL-127- 4	119 32 30	3.987	-1.966	3.469	31856.208	-42161.610	-5.160	10.144560
BL-127- 4	BL-127-15	79 25 42	19.481	3.574	19.150	31859.782	-42142.460	17.459	62.398466
BL-127-15	BL-127-23	349 26 9	38.432	37.781	-7.046	31897.563	-42149.506	29.563	1116.919703
BL-127-23	BL-127- 1	261 50 12	22.747	-3.230	-22.517	31894.333	-42172.023	0.000	0.000000
								合 計	1830.317871
								1/2	915.1589355
								面 積	915.15 M*M

倍 橫 距 面 積 計 算

2

視 点	測 点	方 向 角	距 離	DX	DY	X	Y	倍橫距	倍 面 積
BL-127-23	BL-127-15	169 26 9	38.432	-37.781	7.046	31859.782	-42142.460	-12.957	489.528417
BL-127-15	BL-127-16	79 25 55	20.130	3.692	19.789	31863.474	-42122.671	13.878	51.237576
BL-127-16	BL-127-22	349 31 36	37.584	36.958	-6.832	31900.432	-42129.503	26.835	991.767930
BL-127-22	BL-127-23	261 50 16	20.208	-2.869	-20.003	31897.563	-42149.506	0.000	0.000000
								合 計	1532.533923
								1/2	766.2669615
								面 積	766.26 M*M

倍 橫 距 面 積 計 算

3

視 点	測 点	方 向 角	距 離	DX	DY	X	Y	倍橫距	倍 面 積
BL-127-22	BL-127-20	81 50 26	7.440	1.056	7.365	31901.488	-42122.138	0.533	0.562848
BL-127-20	BL-127-18	169 32 55	37.271	-36.653	6.761	31864.835	-42115.377	14.659	-537.296327
BL-127-18	BL-127-16	259 25 50	7.420	-1.361	-7.294	31863.474	-42122.671	14.126	-19.225486
BL-127-16	BL-127-22	349 31 36	37.584	36.958	-6.832	31900.432	-42129.503	0.000	0.000000
								合 計	-555.958965
								1/2	277.9794825
								面 積	277.97 M*M

面積計算【倍横距法】

画地番号 5 (保)

測点	視点	X	Y	方向角	距離	DX	DY	倍横距	倍面積
BL-127-20	BL-127-24	31901.488	-42122.138	169 32 55	6.810	-6.697	1.235	-16.968	113.634696
BL-127-24	BL-127-19	31894.791	-42120.903	79 32 55	20.196	3.664	19.861	4.128	15.124992
BL-127-19	BL-127-13	31898.455	-42101.042	334 28 16	1.002	0.904	-0.432	23.557	21.295528
BL-127-13	BL-127-14	31899.359	-42101.474	332 33 42	5.341	4.740	-2.461	20.664	97.947360
BL-127-14	BL-127-20	31904.099	-42103.935	261 50 14	18.389	-2.611	-18.203	0.000	0.000000
								合計	248.002576
								1/2	124.0012880

面積計算【倍横距法】

画地番号 6

測点	視点	X	Y	方向角	距離	DX	DY	倍横距	倍面積
BL-127-24	BL-127-18	31894.791	-42120.903	169 32 55	30.462	-29.956	5.526	-14.335	429.419260
BL-127-18	BL-127- 5	31864.835	-42115.377	79 25 40	13.010	2.387	12.789	3.980	9.500260
BL-127- 5	BL-127- 6	31867.222	-42102.588	78 37 55	6.002	1.183	5.884	22.653	26.798499
BL-127- 6	BL-127- 7	31868.405	-42096.704	69 31 35	6.187	2.164	5.796	34.333	74.296612
BL-127- 7	BL-127- 8	31870.569	-42090.908	345 56 36	7.506	7.281	-1.823	38.306	278.905986
BL-127- 8	BL-127- 9	31877.850	-42092.731	343 37 39	2.100	2.015	-0.592	35.891	72.320365
BL-127- 9	BL-127-10	31879.865	-42093.323	339 36 30	5.344	5.009	-1.862	33.437	167.485933
BL-127-10	BL-127-11	31884.874	-42095.185	338 27 7	5.252	4.885	-1.929	29.646	144.820710
BL-127-11	BL-127-12	31889.759	-42097.114	336 40 28	5.278	4.847	-2.090	25.627	124.214069
BL-127-12	BL-127-19	31894.606	-42099.204	334 28 16	4.265	3.849	-1.838	21.699	83.519451
BL-127-19	BL-127-24	31898.455	-42101.042	259 32 55	20.196	-3.664	-19.861	0.000	0.000000
								合計	1411.281145
								1/2	705.6405720

点検面積 829.6418600 M2