

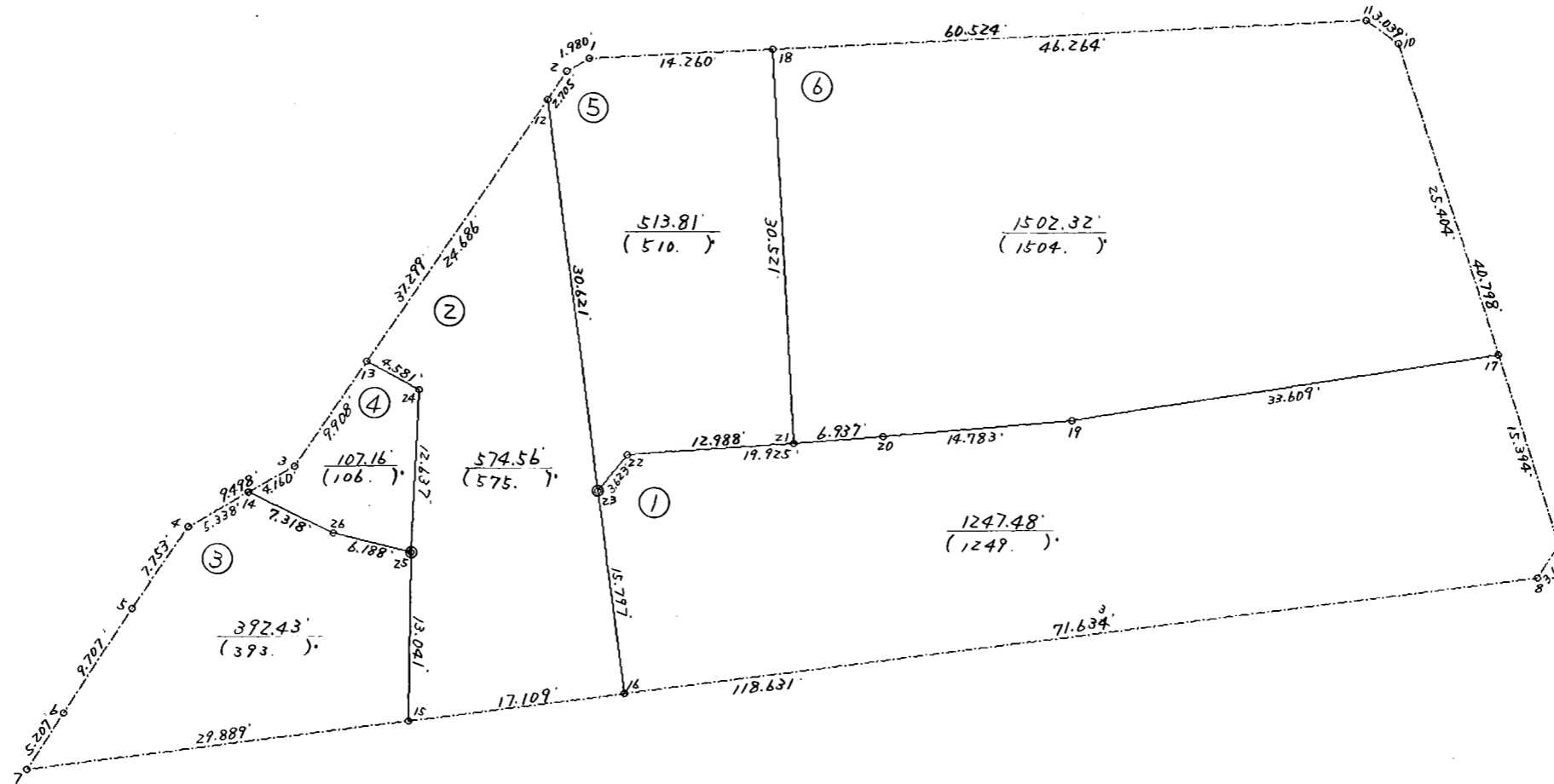
画地原子一覽表

街区番号 ( 128BL )

街区面積 = 4337.77 .

換地面積 = 4337.76 .

[ $\Delta f$ ] = -0.01 .



倍 橫 距 面 積 計 算

1

視 点	測 点	方 向 角	距 離	DX	DY	X	Y	倍橫距	倍 面 積
BL-128-22	BL-128-23	138 26 48	3.623	-2.711	2.403	31766.678	-42240.638	0.382	-1.035602
BL-128-23	BL-128-16	92 27 36	15.797	-0.678	15.782	31766.000	-42224.856	18.567	-12.588426
BL-128-16	BL-128- 8	2 45 21	71.634	71.551	3.444	31837.551	-42221.412	37.793	2704.126943
BL-128- 8	BL-128- 9	312 52 20	3.104	2.112	-2.275	31839.663	-42223.687	38.962	82.287744
BL-128- 9	BL-128-17	262 3 15	15.394	-2.128	-15.246	31837.535	-42238.933	21.441	-45.626448
BL-128-17	BL-128-19	181 17 8	33.609	-33.601	-0.754	31803.934	-42239.687	5.441	-182.823041
BL-128-19	BL-128-20	185 10 24	14.783	-14.723	-1.333	31789.211	-42241.020	3.354	-49.380942
BL-128-20	BL-128-22	185 49 18	19.925	-19.822	-2.021	31769.389	-42243.041	0.000	0.000000
								合 計	2494.960228
								1/2	1247.4801140
								面 積	1247.48 M*M

倍 橫 距 面 積 計 算

2

視 点	測 点	方 向 角	距 離	DX	DY	X	Y	倍橫距	倍 面 積
BL-128-12	BL-128-13	134 44 9	24.686	-17.375	17.536	31750.690	-42253.692	-13.054	226.813250
BL-128-13	BL-128-24	39 13 27	4.581	3.549	2.897	31754.239	-42250.795	7.379	26.188071
BL-128-24	BL-128-25	102 53 21	12.637	-2.819	12.319	31751.420	-42238.476	22.595	-63.695305
BL-128-25	BL-128-15	101 5 34	13.041	-2.509	12.797	31748.911	-42225.679	47.711	-119.706899
BL-128-15	BL-128-16	2 45 26	17.109	17.089	0.823	31766.000	-42224.856	61.331	1048.085459
BL-128-16	BL-128-23	272 27 36	15.797	0.678	-15.782	31766.678	-42240.638	46.372	31.440216
BL-128-23	BL-128-12	272 35 46	30.621	1.387	-30.590	31768.065	-42271.228	0.000	0.000000
								合 計	1149.124792
								1/2	574.5623960
								面 積	574.56 M*M

倍 橫 距 面 積 計 算

3

視 点	測 点	方 向 角	距 離	DX	DY	X	Y	倍橫距	倍 面 積
BL-128-14	BL-128- 4	160 15 29	5.338	-5.024	1.803	31734.777	-42243.445	-2.405	12.082720
BL-128- 4	BL-128- 5	134 33 40	7.753	-5.440	5.524	31729.337	-42237.921	4.922	-26.775680
BL-128- 5	BL-128- 6	133 51 38	9.707	-6.726	6.999	31722.611	-42230.922	17.445	-117.335070
BL-128- 6	BL-128- 7	133 2 20	5.207	-3.554	3.806	31719.057	-42227.116	28.250	-100.400500
BL-128- 7	BL-128-15	2 45 21	29.889	29.854	1.437	31748.911	-42225.679	33.493	999.900022
BL-128-15	BL-128-25	281 5 34	13.041	2.509	-12.797	31751.420	-42238.476	22.133	55.531697
BL-128-25	BL-128-26	204 28 40	6.188	-5.632	-2.564	31745.788	-42241.040	6.772	-38.139904
BL-128-26	BL-128-14	215 6 6	7.318	-5.987	-4.208	31739.801	-42245.248	0.000	0.000000
								合 計	784.863285
								1/2	392.4316425
								面 積	392.43 M*M

倍 橫 距 面 積 計 算

4

視 点	測 点	方 向 角	距 離	DX	DY	X	Y	倍橫距	倍 面 積
BL-128-13	BL-128- 3	134 44 18	9.908	-6.974	7.038	31743.716	-42246.654	4.141	-28.879334
BL-128- 3	BL-128-14	160 14 43	4.160	-3.915	1.406	31739.801	-42245.248	12.585	-49.270275
BL-128-14	BL-128-26	35 6 6	7.318	5.987	4.208	31745.788	-42241.040	18.199	108.957413
BL-128-26	BL-128-25	24 28 40	6.188	5.632	2.564	31751.420	-42238.476	24.971	140.636672
BL-128-25	BL-128-24	282 53 21	12.637	2.819	-12.319	31754.239	-42250.795	15.216	42.893904
BL-128-24	BL-128-13	219 13 27	4.581	-3.549	-2.897	31750.690	-42253.692	0.000	0.000000
								合 計	214.338380
								1/2	107.1691900
								面 積	107.16 M*M

倍 橫 距 面 積 計 算

5

視 点	測 点	方 向 角	距 離	DX	DY	X	Y	倍橫距	倍 面 積
BL-128- 1	BL-128- 2	160 52 11	1.980	-1.871	0.649	31769.969	-42273.149	-1.127	2.108617
BL-128- 2	BL-128-12	134 44 43	2.705	-1.904	1.921	31768.065	-42271.228	1.443	-2.747472
BL-128-12	BL-128-23	92 35 46	30.621	-1.387	30.590	31766.678	-42240.638	33.954	-47.094198
BL-128-23	BL-128-22	318 26 48	3.623	2.711	-2.403	31769.389	-42243.041	62.141	168.464251
BL-128-22	BL-128-21	5 49 12	12.988	12.921	1.317	31782.310	-42241.724	61.055	788.891655
BL-128-21	BL-128-18	276 55 24	30.521	3.679	-30.298	31785.989	-42272.022	32.074	118.000246
BL-128-18	BL-128- 1	187 9 16	14.260	-14.149	-1.776	31771.840	-42273.798	0.000	0.000000
								合 計	1027.623099
								1/2	513.8115495
								面 積	513.81 M*M

倍 橫 距 面 積 計 算

6

視 点	測 点	方 向 角	距 離	DX	DY	X	Y	倍橫距	倍 面 積
BL-128-18	BL-128-21	96 55 24	30.521	-3.679	30.298	31782.310	-42241.724	24.535	-90.264265
BL-128-21	BL-128-20	5 49 29	6.937	6.901	0.704	31789.211	-42241.020	55.537	383.260837
BL-128-20	BL-128-19	5 10 24	14.783	14.723	1.333	31803.934	-42239.687	57.574	847.662002
BL-128-19	BL-128-17	1 17 8	33.609	33.601	0.754	31837.535	-42238.933	59.661	2004.669261
BL-128-17	BL-128-10	262 3 21	25.404	-3.511	-25.160	31834.024	-42264.093	35.255	-123.780305
BL-128-10	BL-128-11	225 28 0	3.039	-2.131	-2.166	31831.893	-42266.259	7.929	-16.896699
BL-128-11	BL-128-18	187 9 21	46.264	-45.904	-5.763	31785.989	-42272.022	0.000	0.000000
								合 計	3004.650831
								1/2	1502.3254155
								面 積	1502.32 M*M