

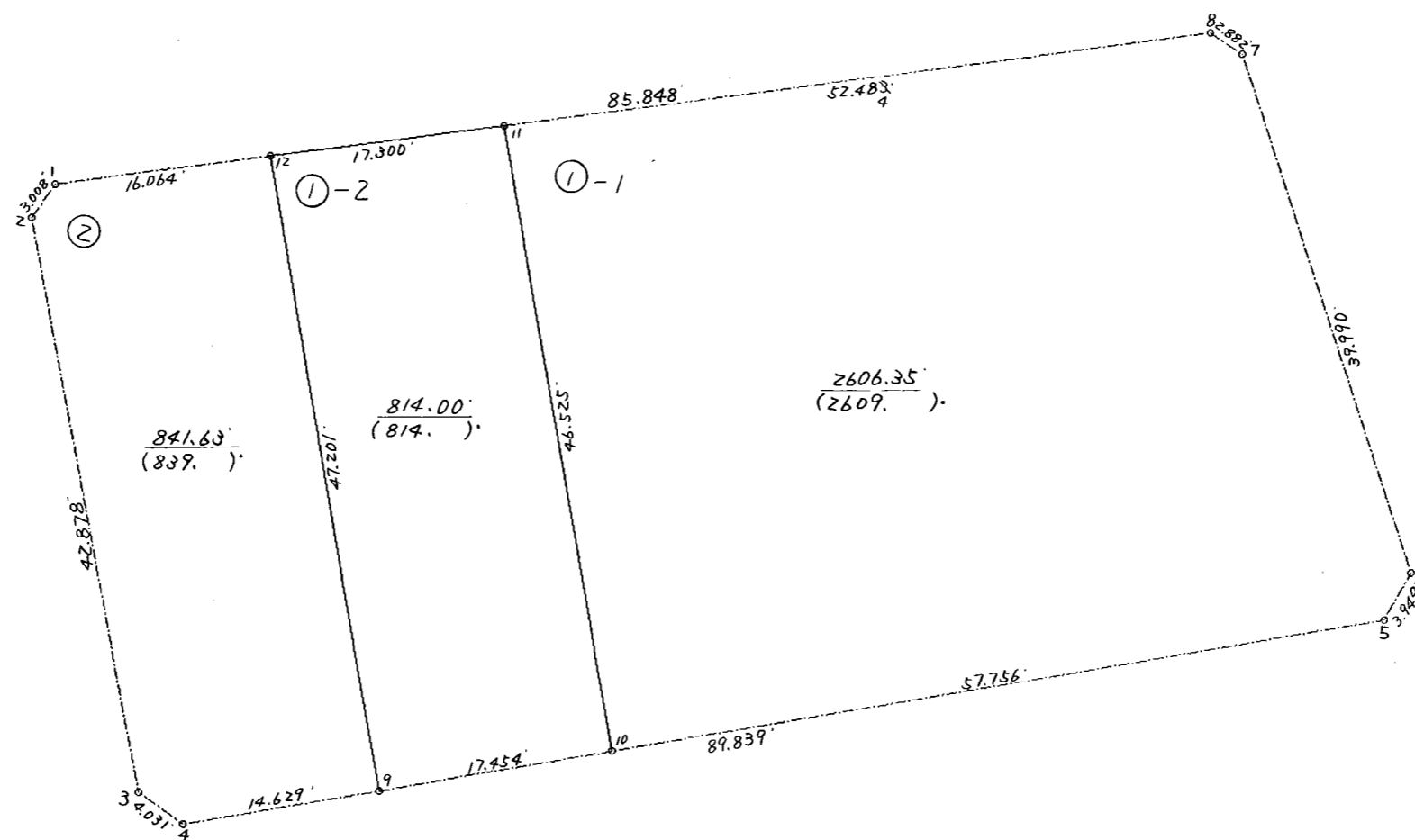
画地原子一覽表

街区番号 (129BL)

街区面積 = $\frac{4262.01}{}$.

換地面積 = $\frac{4261.98}{}$.

$[\Delta f] = \frac{-0.03}{}$.



倍 橫 距 面 積 計 算

1-1

視 点	測 点	方 向 角	距 離	DX	DY	X	Y	倍橫距	倍 面 積
BL-129-11	BL-129-10	90 20 55	46.525	-0.283	46.524	31786.277	-42171.316	44.008	-12.454264
BL-129-10	BL-129- 5	0 30 36	57.756	57.754	0.514	31844.031	-42170.802	91.046	5258.270684
BL-129- 5	BL-129- 6	311 12 43	3.949	2.602	-2.971	31846.633	-42173.773	88.589	230.508578
BL-129- 6	BL-129- 7	262 3 42	39.990	-5.523	-39.607	31841.110	-42213.380	46.011	-254.118753
BL-129- 7	BL-129- 8	222 25 34	2.882	-2.127	-1.944	31838.983	-42215.324	4.460	-9.486420
BL-129- 8	BL-129-11	182 44 52	52.483	-52.423	-2.516	31786.560	-42217.840	0.000	0.000000
								合 計	5212.719825
								1/2	2606.3599125
								面 積	2606.35 M*M

倍 橫 距 面 積 計 算

1-2

視 点	測 点	方 向 角	距 離	DX	DY	X	Y	倍橫距	倍 面 積
BL-129-12	BL-129- 9	90 33 13	47.201	-0.456	47.199	31768.824	-42171.471	46.369	-21.144264
BL-129- 9	BL-129-10	0 30 32	17.454	17.453	0.155	31786.277	-42171.316	93.723	1635.747519
BL-129-10	BL-129-11	270 20 55	46.525	0.283	-46.524	31786.560	-42217.840	47.354	13.401182
BL-129-11	BL-129-12	182 45 0	17.300	-17.280	-0.830	31769.280	-42218.670	0.000	0.000000
								合 計	1628.004437
								1/2	814.0022185
								面 積	814.00 M*M

倍 橫 距 面 積 計 算

2

視 点	測 点	方 向 角	距 離	DX	DY	X	Y	倍橫距	倍 面 積
BL-129- 1	BL-129- 2	135 52 32	3.008	-2.159	2.094	31751.075	-42217.346	1.324	-2.858516
BL-129- 2	BL-129- 3	89 36 50	42.878	0.289	42.877	31751.364	-42174.469	46.295	13.379255
BL-129- 3	BL-129- 4	45 21 43	4.031	2.832	2.868	31754.196	-42171.601	92.040	260.657280
BL-129- 4	BL-129- 9	0 30 33	14.629	14.628	0.130	31768.824	-42171.471	95.038	1390.215864
BL-129- 9	BL-129-12	270 33 13	47.201	0.456	-47.199	31769.280	-42218.670	47.969	21.873864
BL-129-12	BL-129- 1	182 44 50	16.064	-16.046	-0.770	31753.234	-42219.440	0.000	0.000000
								合 計	1683.267747
								1/2	841.6338735
								面 積	841.63 M*M