

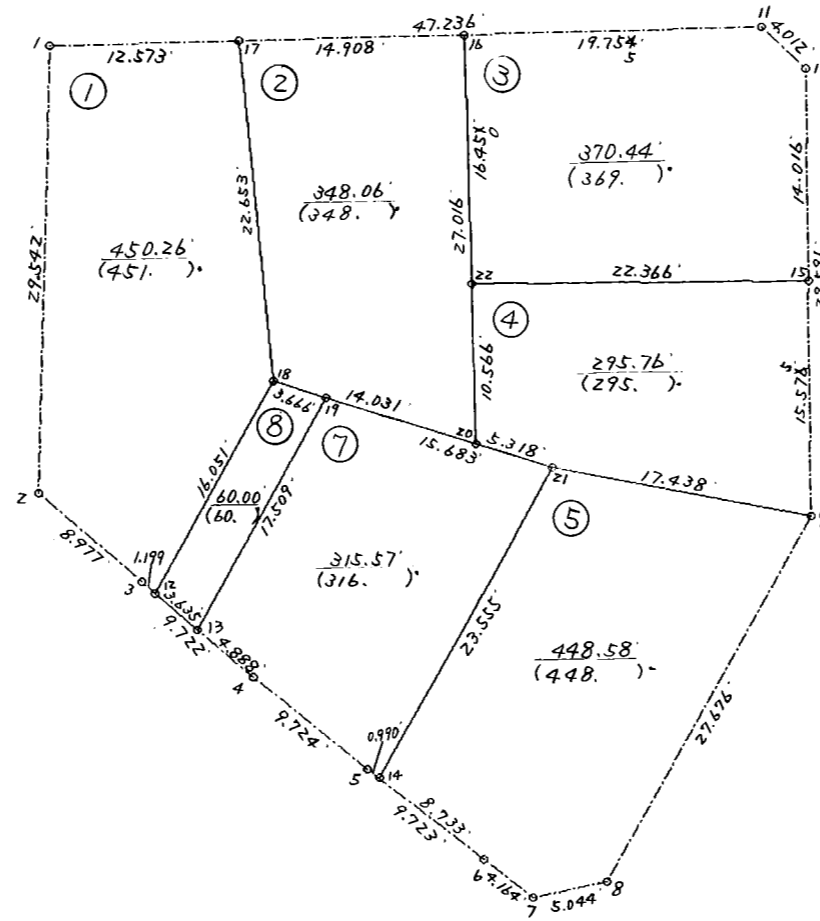
画地原子一覽表

街区番号 (130BL)

街区面積 = 2288.70 -

換地面積 = 2288.67 -

[Δf] = -0.03 -



倍 橫 距 面 積 計 算

1

視 点	測 点	方 向 角	距 離	DX	DY	X	Y	倍橫距	倍 面 積
BL-130- 1	BL-130- 2	182 40 39	29.542	-29.510	-1.380	31715.531	-42223.227	-13.953	411.753030
BL-130- 2	BL-130- 3	131 55 30	8.977	-5.998	6.679	31709.533	-42216.548	-8.654	51.906692
BL-130- 3	BL-130-12	131 0 38	1.199	-0.787	0.905	31708.746	-42215.643	-1.070	0.842090
BL-130-12	BL-130-18	30 42 46	16.051	13.800	8.198	31722.546	-42207.445	8.033	110.855400
BL-130-18	BL-130-17	355 22 8	22.653	22.579	-1.829	31745.125	-42209.274	14.402	325.182758
BL-130-17	BL-130- 1	269 37 2	12.573	-0.084	-12.573	31745.041	-42221.847	0.000	0.000000
								合 計	900.539970
								1/2	450.2699850
								面 積	450.26 M*M

倍 橫 距 面 積 計 算

2

視 点	測 点	方 向 角	距 離	DX	DY	X	Y	倍橫距	倍 面 積
BL-130-17	BL-130-18	175 22 8	22.653	-22.579	1.829	31722.546	-42207.445	-13.079	295.310741
BL-130-18	BL-130-20	108 0 18	14.031	-4.337	13.344	31718.209	-42194.101	2.094	-9.081678
BL-130-20	BL-130-16	359 26 17	27.016	27.015	-0.265	31745.224	-42194.366	15.173	409.898595
BL-130-16	BL-130-17	269 37 10	14.908	-0.099	-14.908	31745.125	-42209.274	0.000	0.000000
								合 計	696.127658
								1/2	348.0638290
								面 積	348.06 M*M

倍 橫 距 面 積 計 算

3

視 点	測 点	方 向 角	距 離	DX	DY	X	Y	倍橫距	倍 面 積
BL-130-16	BL-130-22	179 26 21	16.451	-16.450	0.161	31728.774	-42194.205	-19.593	322.304850
BL-130-22	BL-130-15	90 32 26	22.366	-0.211	22.365	31728.563	-42171.840	2.933	-0.618863
BL-130-15	BL-130-10	0 30 10	14.016	14.015	0.123	31742.578	-42171.717	25.421	356.275315
BL-130-10	BL-130-11	313 49 7	4.012	2.778	-2.895	31745.356	-42174.612	22.649	62.918922
BL-130-11	BL-130-16	269 37 2	19.754	-0.132	-19.754	31745.224	-42194.366	0.000	0.000000
								合 計	740.880224
								1/2	370.4401120
								面 積	370.44 M*M

倍 橫 距 面 積 計 算 (保)

4

視 点	測 点	方 向 角	距 離	DX	DY	X	Y	倍橫距	倍 面 積
BL-130-22	BL-130-20	179 26 10	10.566	-10.565	0.104	31718.209	-42194.101	-22.261	235.187465
BL-130-20	BL-130-21	108 0 33	5.318	-1.644	5.057	31716.565	-42189.044	-17.100	28.112400
BL-130-21	BL-130- 9	101 50 13	17.438	-3.577	17.067	31712.988	-42171.977	5.024	-17.970848
BL-130- 9	BL-130-15	0 30 14	15.576	15.575	0.137	31728.563	-42171.840	22.228	346.201100
BL-130-15	BL-130-22	270 32 26	22.366	0.211	-22.365	31728.774	-42194.205	0.000	0.000000
								合 計	591.530117
								1/2	295.7650585
								面 積	295.76 M*M

倍 橫 距 面 積 計 算

5

視 点	測 点	方 向 角	距 離	DX	DY	X	Y	倍橫距	倍 面 積
BL-130-21	BL-130-14	210 30 22	23.555	-20.294	-11.957	31696.271	-42201.001	-29.024	589.013056
BL-130-14	BL-130- 6	129 4 11	8.733	-5.504	6.780	31690.767	-42194.221	-34.201	188.242304
BL-130- 6	BL-130- 7	128 23 21	4.164	-2.586	3.264	31688.181	-42190.957	-24.157	62.470002
BL-130- 7	BL-130- 8	79 10 1	5.044	0.948	4.954	31689.129	-42186.003	-15.939	-15.110172
BL-130- 8	BL-130- 9	30 27 0	27.676	23.859	14.026	31712.988	-42171.977	3.041	72.555219
BL-130- 9	BL-130-21	281 50 13	17.438	3.577	-17.067	31716.565	-42189.044	0.000	0.000000
								合 計	897.170409
								1/2	448.5852045
								面 積	448.58 M*M

面積計算【倍横距法】

画地番号 8 (保)

測点	視点	X	Y	方向角	距離	DX	DY	倍横距	倍面積
BL-130-12	BL-130-13	31708.746	-42215.643	131 1 56	3.635	-2.386	2.742	-5.456	13.018016
BL-130-13	BL-130-19	31706.360	-42212.901	30 42 46	17.509	15.053	8.942	6.228	93.750084
BL-130-19	BL-130-18	31721.413	-42203.959	288 0 22	3.666	1.133	-3.486	11.684	13.237972
BL-130-18	BL-130-12	31722.546	-42207.445	210 42 46	16.051	-13.800	-8.198	0.000	0.000000
								合計	120.006072
								1/2	60.0030360

画地番号 7

測点	視点	X	Y	方向角	距離	DX	DY	倍横距	倍面積
BL-130-13	BL-130- 4	31706.360	-42212.901	131 1 56	4.888	-3.209	3.687	-5.255	16.863295
BL-130- 4	BL-130- 5	31703.151	-42209.214	130 2 38	9.724	-6.256	7.444	5.876	-36.760256
BL-130- 5	BL-130-14	31696.895	-42201.770	129 3 27	0.990	-0.624	0.769	14.089	-8.791536
BL-130-14	BL-130-21	31696.271	-42201.001	30 30 22	23.555	20.294	11.957	26.815	544.183610
BL-130-21	BL-130-19	31716.565	-42189.044	288 0 22	15.683	4.848	-14.915	23.857	115.658736
BL-130-19	BL-130-13	31721.413	-42203.959	210 42 46	17.509	-15.053	-8.942	0.000	0.000000
								合計	631.153849
								1/2	315.5769240

点検面積 375.5799600 M2