

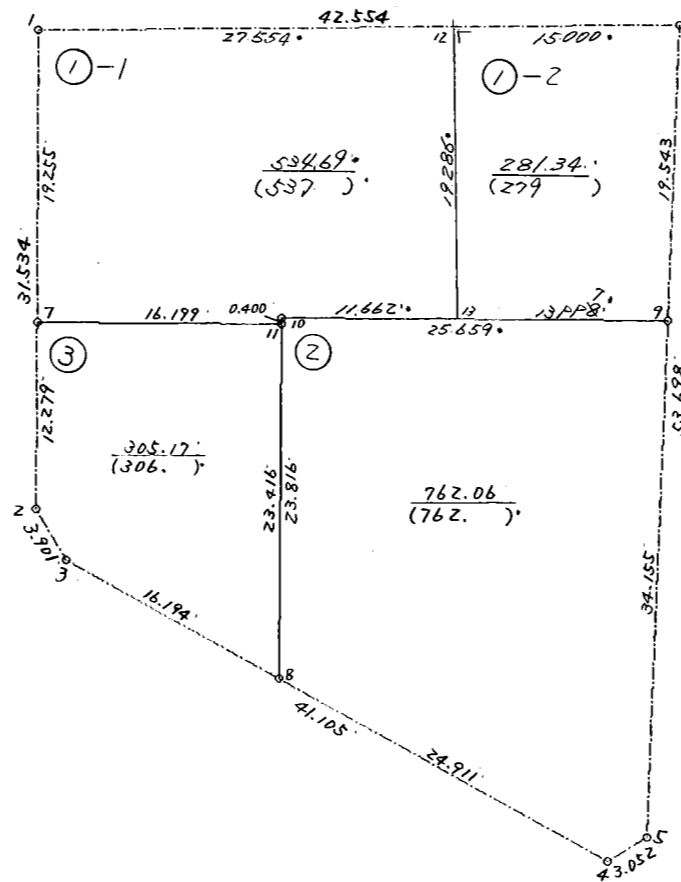
画地原子一覽表

街区番号 (133BL)

街区面積 = 1883.27 '

換地面積 = 1883.27 '

[Δf] = ± 0 '



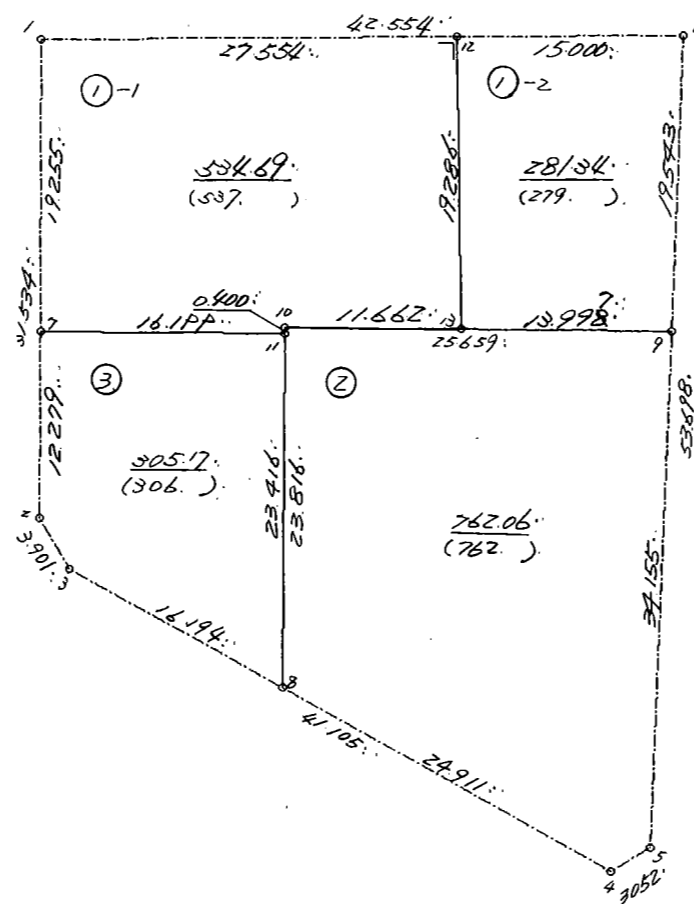
画地原子一覽表

街区番号 (133)

街区面積 = 1883.27.

換地面積 = 1883.26.

[Δf] = -0.01.



倍 橫 距 面 積 計 算

1-1

視 点	測 点	方 向 角	距 離	DX	DY	X	Y	倍橫距	倍 面 積
BL-133- 1	BL-133- 7	180 30 53	19.255	-19.254	-0.173	31727.222	-42162.824	-27.726	533.836404
BL-133- 7	BL-133-11	90 26 57	16.199	-0.127	16.199	31727.095	-42146.625	-11.700	1.485900
BL-133-11	BL-133-10	0 25 47	0.400	0.400	0.003	31727.495	-42146.622	4.502	1.800800
BL-133-10	BL-133-13	90 32 8	11.662	-0.109	11.661	31727.386	-42134.961	16.166	-1.762094
BL-133-13	BL-133-12	359 35 35	19.286	19.286	-0.137	31746.672	-42135.098	27.690	534.029340
BL-133-12	BL-133- 1	269 35 33	27.554	-0.196	-27.553	31746.476	-42162.651	0.000	0.000000
								合 計	1069.390350
								1/2	534.6951750
								面 積	534.69 M*M

倍 橫 距 面 積 計 算

1-2

視 点	測 点	方 向 角	距 離	DX	DY	X	Y	倍橫距	倍 面 積
BL-133- 6	BL-133-12	269 35 29	15.000	-0.107	-15.000	31746.672	-42135.098	-14.134	1.512338
BL-133-12	BL-133-13	179 35 35	19.286	-19.286	0.137	31727.386	-42134.961	-28.997	559.236142
BL-133-13	BL-133- 9	90 32 10	13.998	-0.131	13.997	31727.255	-42120.964	-14.863	1.947053
BL-133- 9	BL-133- 6	2 32 23	19.543	19.524	0.866	31746.779	-42120.098	0.000	0.000000
								合 計	562.695533
								1/2	281.3477665
								面 積	281.34 M*M

倍 橫 距 面 積 計 算

2

視 点	測 点	方 向 角	距 離	DX	DY	X	Y	倍橫距	倍 面 積
BL-133-10	BL-133- 8	180 28 52	23.816	-23.815	-0.200	31703.680	-42146.822	-25.858	615.808270
BL-133- 8	BL-133- 4	119 11 31	24.911	-12.150	21.747	31691.530	-42125.075	-4.311	52.378650
BL-133- 4	BL-133- 5	58 17 57	3.052	1.604	2.597	31693.134	-42122.478	20.033	32.132932
BL-133- 5	BL-133- 9	2 32 26	34.155	34.121	1.514	31727.255	-42120.964	24.144	823.817424
BL-133- 9	BL-133-10	270 32 9	25.659	0.240	-25.658	31727.495	-42146.622	0.000	0.000000
								合 計	1524.137276
								1/2	762.0686380
								面 積	762.06 M*M

倍 橫 距 面 積 計 算

3

視 点	測 点	方 向 角	距 離	DX	DY	X	Y	倍橫距	倍 面 積
BL-133- 7	BL-133- 2	180 30 48	12.279	-12.279	-0.110	31714.943	-42162.934	-16.309	200.258211
BL-133- 2	BL-133- 3	149 34 58	3.901	-3.364	1.975	31711.579	-42160.959	-14.444	48.589616
BL-133- 3	BL-133- 8	119 11 39	16.194	-7.899	14.137	31703.680	-42146.822	1.668	-13.175532
BL-133- 8	BL-133-11	0 28 55	23.416	23.415	0.197	31727.095	-42146.625	16.002	374.686830
BL-133-11	BL-133- 7	270 26 57	16.199	0.127	-16.199	31727.222	-42162.824	0.000	0.000000
								合 計	610.359125
								1/2	305.1795625
								面 積	305.17 M*M