

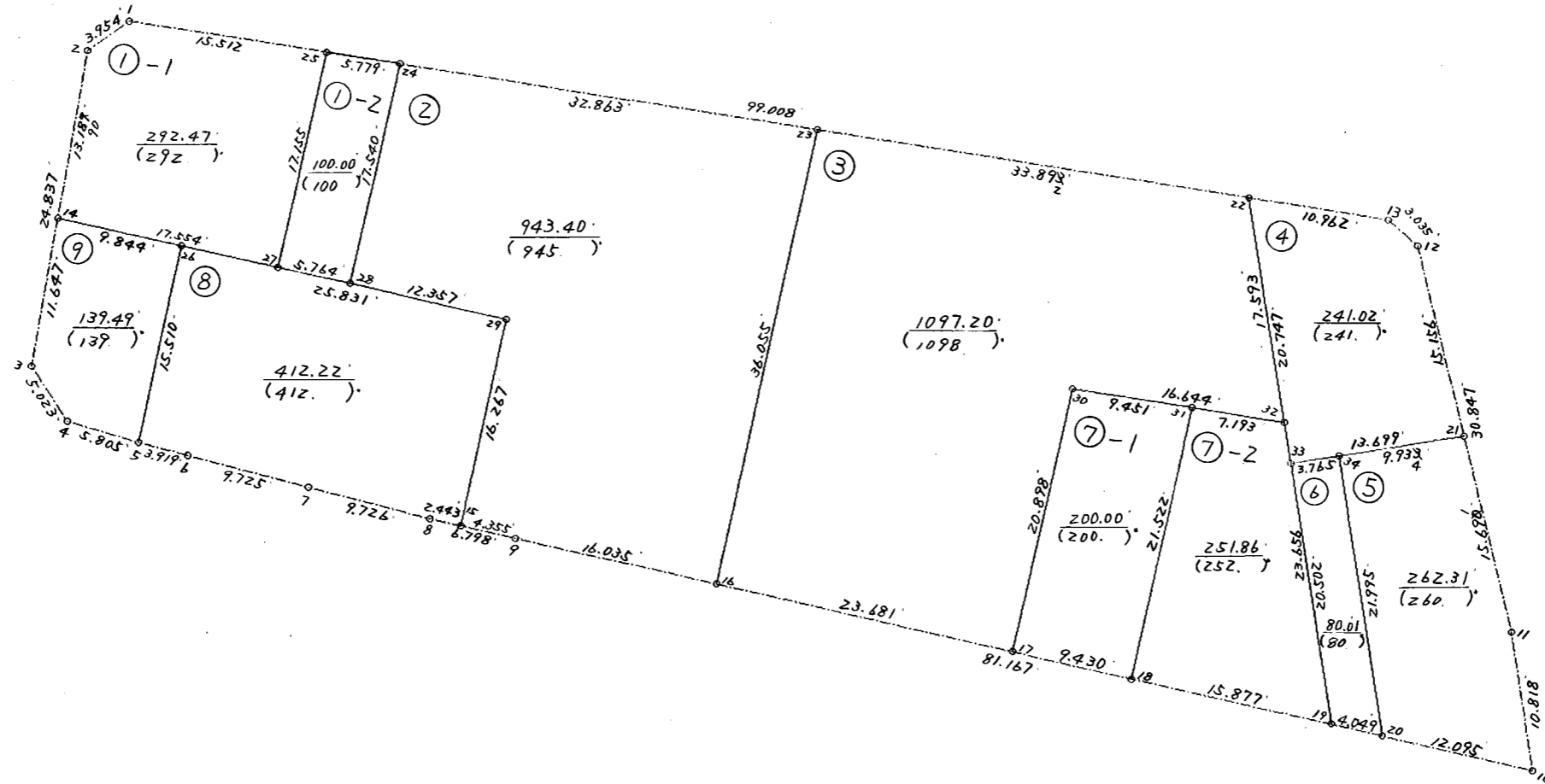
画地原子一覽表

街区番号 ( 135BL )

街区面積 = 4020.07 /

換地面積 = 4019.98 /

[Δf] = -0.09 /



倍 橫 距 面 積 計 算

1-1

| 視 点       | 測 点       | 方 向 角     | 距 離    | DX      | DY      | X         | Y          | 倍橫距     | 倍 面 積       |
|-----------|-----------|-----------|--------|---------|---------|-----------|------------|---------|-------------|
| BL-135- 1 | BL-135- 2 | 254 49 30 | 3.954  | -1.035  | -3.816  | 31704.572 | -42166.450 | -17.361 | 17.968635   |
| BL-135- 2 | BL-135-14 | 210 32 7  | 13.189 | -11.360 | -6.701  | 31693.212 | -42173.151 | -27.878 | 316.694080  |
| BL-135-14 | BL-135-27 | 122 58 56 | 17.554 | -9.556  | 14.725  | 31683.656 | -42158.426 | -19.854 | 189.724824  |
| BL-135-27 | BL-135-25 | 32 58 33  | 17.155 | 14.391  | 9.337   | 31698.047 | -42149.089 | 4.208   | 60.557328   |
| BL-135-25 | BL-135- 1 | 299 10 3  | 15.512 | 7.560   | -13.545 | 31705.607 | -42162.634 | 0.000   | 0.000000    |
|           |           |           |        |         |         |           |            | 合 計     | 584.944867  |
|           |           |           |        |         |         |           |            | 1/2     | 292.4724335 |
|           |           |           |        |         |         |           |            | 面 積     | 292.47 M*M  |

倍 橫 距 面 積 計 算 (保)

1-2

| 視 点       | 測 点       | 方 向 角     | 距 離    | DX      | DY     | X         | Y          | 倍 橫 距   | 倍 面 積       |
|-----------|-----------|-----------|--------|---------|--------|-----------|------------|---------|-------------|
| BL-135-25 | BL-135-27 | 212 58 33 | 17.155 | -14.391 | -9.337 | 31683.656 | -42158.426 | -14.383 | 206.985753  |
| BL-135-27 | BL-135-28 | 122 59 3  | 5.764  | -3.138  | 4.835  | 31680.518 | -42153.591 | -18.885 | 59.261130   |
| BL-135-28 | BL-135-24 | 32 58 54  | 17.540 | 14.713  | 9.548  | 31695.231 | -42144.043 | -4.502  | -66.237926  |
| BL-135-24 | BL-135-25 | 299 9 52  | 5.779  | 2.816   | -5.046 | 31698.047 | -42149.089 | 0.000   | 0.000000    |
|           |           |           |        |         |        |           |            | 合 計     | 200.008957  |
|           |           |           |        |         |        |           |            | 1/2     | 100.0044785 |
|           |           |           |        |         |        |           |            | 面 積     | 100.00 M*M  |

倍 橫 距 面 積 計 算

2

| 視 点       | 測 点       | 方 向 角     | 距 離    | DX      | DY      | X         | Y          | 倍橫距     | 倍 面 積       |
|-----------|-----------|-----------|--------|---------|---------|-----------|------------|---------|-------------|
| BL-135-24 | BL-135-28 | 212 58 54 | 17.540 | -14.713 | -9.548  | 31680.518 | -42153.591 | -38.244 | 562.683972  |
| BL-135-28 | BL-135-29 | 122 59 2  | 12.357 | -6.727  | 10.365  | 31673.791 | -42143.226 | -37.427 | 251.771429  |
| BL-135-29 | BL-135-15 | 213 0 8   | 16.267 | -13.642 | -8.860  | 31660.149 | -42152.086 | -35.922 | 490.047924  |
| BL-135-15 | BL-135- 9 | 123 29 22 | 4.355  | -2.403  | 3.632   | 31657.746 | -42148.454 | -41.150 | 98.883450   |
| BL-135- 9 | BL-135-16 | 123 3 49  | 16.035 | -8.748  | 13.438  | 31648.998 | -42135.016 | -24.080 | 210.651840  |
| BL-135-16 | BL-135-23 | 33 3 40   | 36.055 | 30.217  | 19.669  | 31679.215 | -42115.347 | 9.027   | 272.768859  |
| BL-135-23 | BL-135-24 | 299 10 1  | 32.863 | 16.016  | -28.696 | 31695.231 | -42144.043 | 0.000   | 0.000000    |
|           |           |           |        |         |         |           |            | 合 計     | 1886.807474 |
|           |           |           |        |         |         |           |            | 1/2     | 943.4037370 |
|           |           |           |        |         |         |           |            | 面 積     | 943.40 M*M  |

倍 橫 距 面 積 計 算

3

| 視 点       | 測 点       | 方 向 角     | 距 離    | DX      | DY      | X         | Y          | 倍橫距     | 倍 面 積        |
|-----------|-----------|-----------|--------|---------|---------|-----------|------------|---------|--------------|
| BL-135-23 | BL-135-16 | 213 3 40  | 36.055 | -30.217 | -19.669 | 31648.998 | -42135.016 | -49.264 | 1488.610288  |
| BL-135-16 | BL-135-17 | 123 3 41  | 23.681 | -12.919 | 19.847  | 31636.079 | -42115.169 | -49.086 | 634.142034   |
| BL-135-17 | BL-135-30 | 33 3 10   | 20.898 | 17.516  | 11.398  | 31653.595 | -42103.771 | -17.841 | -312.502956  |
| BL-135-30 | BL-135-32 | 119 16 32 | 16.644 | -8.139  | 14.518  | 31645.456 | -42089.253 | 8.075   | -65.722425   |
| BL-135-32 | BL-135-22 | 11 28 43  | 17.593 | 17.241  | 3.501   | 31662.697 | -42085.752 | 26.094  | 449.886654   |
| BL-135-22 | BL-135-23 | 299 10 3  | 33.893 | 16.518  | -29.595 | 31679.215 | -42115.347 | 0.000   | 0.000000     |
|           |           |           |        |         |         |           |            | 合 計     | 2194.413595  |
|           |           |           |        |         |         |           |            | 1/2     | 1097.2067975 |
|           |           |           |        |         |         |           |            | 面 積     | 1097.20 M*M  |

倍 橫 距 面 積 計 算

4

| 視 点       | 測 点       | 方 向 角     | 距 離    | DX      | DY     | X         | Y          | 倍橫距     | 倍 面 積       |
|-----------|-----------|-----------|--------|---------|--------|-----------|------------|---------|-------------|
| BL-135-22 | BL-135-33 | 191 28 36 | 20.747 | -20.332 | -4.128 | 31642.365 | -42089.880 | -13.700 | 278.548400  |
| BL-135-33 | BL-135-21 | 101 26 8  | 13.699 | -2.716  | 13.427 | 31639.649 | -42076.453 | -4.401  | 11.953116   |
| BL-135-21 | BL-135-12 | 6 38 3    | 15.156 | 15.055  | 1.751  | 31654.704 | -42074.702 | 10.777  | 162.247735  |
| BL-135-12 | BL-135-13 | 330 51 33 | 3.035  | 2.651   | -1.478 | 31657.355 | -42076.180 | 11.050  | 29.293550   |
| BL-135-13 | BL-135-22 | 299 9 55  | 10.962 | 5.342   | -9.572 | 31662.697 | -42085.752 | 0.000   | 0.000000    |
|           |           |           |        |         |        |           |            | 合 計     | 482.042801  |
|           |           |           |        |         |        |           |            | 1/2     | 241.0214005 |
|           |           |           |        |         |        |           |            | 面 積     | 241.02 M*M  |

面積計算【倍横距法】

画地番号 6

| 測点        | 視点        | X         | Y          | 方向角       | 距離     | DX      | DY     | 倍横距    | 倍面積        |
|-----------|-----------|-----------|------------|-----------|--------|---------|--------|--------|------------|
| BL-135-19 | BL-135-20 | 31622.273 | -42093.960 | 123 3 51  | 4.049  | -2.209  | 3.394  | -0.686 | 1.515374   |
| BL-135-20 | BL-135-34 | 31620.064 | -42090.566 | 11 28 43  | 21.995 | 21.554  | 4.377  | 7.085  | 152.710090 |
| BL-135-34 | BL-135-33 | 31641.618 | -42086.189 | 281 26 8  | 3.765  | 0.747   | -3.691 | 7.771  | 5.804937   |
| BL-135-33 | BL-135-19 | 31642.365 | -42089.880 | 191 28 43 | 20.502 | -20.092 | -4.080 | 0.000  | 0.000000   |
|           |           |           |            |           |        |         |        | 合計     | 160.030401 |
|           |           |           |            |           |        |         |        | 1/2    | 80.0152000 |

画地番号 5

| 測点        | 視点        | X         | Y          | 方向角       | 距離     | DX      | DY     | 倍横距    | 倍面積         |
|-----------|-----------|-----------|------------|-----------|--------|---------|--------|--------|-------------|
| BL-135-20 | BL-135-10 | 31620.064 | -42090.566 | 123 3 51  | 12.095 | -6.599  | 10.136 | 5.759  | -38.003641  |
| BL-135-10 | BL-135-11 | 31613.465 | -42080.430 | 11 32 22  | 10.818 | 10.599  | 2.164  | 18.059 | 191.407341  |
| BL-135-11 | BL-135-21 | 31624.064 | -42078.266 | 6 38 7    | 15.690 | 15.585  | 1.813  | 22.036 | 343.431060  |
| BL-135-21 | BL-135-34 | 31639.649 | -42076.453 | 281 26 8  | 9.933  | 1.969   | -9.736 | 14.113 | 27.788497   |
| BL-135-34 | BL-135-20 | 31641.618 | -42086.189 | 191 28 43 | 21.995 | -21.554 | -4.377 | 0.000  | 0.000000    |
|           |           |           |            |           |        |         |        | 合計     | 524.623257  |
|           |           |           |            |           |        |         |        | 1/2    | 262.3116280 |

点検面積 342.3268280 M2

面積計算【倍横距法】

画地番号 7-1

| 測点        | 視点        | X         | Y          | 方向角       | 距離     | DX      | DY      | 倍横距    | 倍面積         |
|-----------|-----------|-----------|------------|-----------|--------|---------|---------|--------|-------------|
| BL-135-17 | BL-135-18 | 31636.079 | -42115.169 | 123 3 44  | 9.430  | -5.145  | 7.903   | -3.495 | 17.981775   |
| BL-135-18 | BL-135-31 | 31630.934 | -42107.266 | 33 3 10   | 21.522 | 18.040  | 11.738  | 16.146 | 291.273840  |
| BL-135-31 | BL-135-30 | 31648.974 | -42095.528 | 299 16 32 | 9.451  | 4.621   | -8.243  | 19.641 | 90.761061   |
| BL-135-30 | BL-135-17 | 31653.595 | -42103.771 | 213 3 10  | 20.898 | -17.516 | -11.398 | 0.000  | 0.000000    |
|           |           |           |            |           |        |         |         | 合計     | 400.016676  |
|           |           |           |            |           |        |         |         | 1/2    | 200.0083380 |

画地番号 7-2

| 測点        | 視点        | X         | Y          | 方向角       | 距離     | DX      | DY      | 倍横距    | 倍面積         |
|-----------|-----------|-----------|------------|-----------|--------|---------|---------|--------|-------------|
| BL-135-18 | BL-135-19 | 31630.934 | -42107.266 | 123 3 44  | 15.877 | -8.661  | 13.306  | 1.568  | -13.580448  |
| BL-135-19 | BL-135-32 | 31622.273 | -42093.960 | 11 28 38  | 23.656 | 23.183  | 4.707   | 19.581 | 453.946323  |
| BL-135-32 | BL-135-31 | 31645.456 | -42089.253 | 299 16 32 | 7.193  | 3.518   | -6.275  | 18.013 | 63.369734   |
| BL-135-31 | BL-135-18 | 31648.974 | -42095.528 | 213 3 10  | 21.522 | -18.040 | -11.738 | 0.000  | 0.000000    |
|           |           |           |            |           |        |         |         | 合計     | 503.735609  |
|           |           |           |            |           |        |         |         | 1/2    | 251.8678040 |

点検面積 451.8761420 M2



倍 橫 距 面 積 計 算

8

| 視 点       | 測 点       | 方 向 角     | 距 離    | DX      | DY      | X         | Y          | 倍橫距     | 倍 面 積       |
|-----------|-----------|-----------|--------|---------|---------|-----------|------------|---------|-------------|
| BL-135-26 | BL-135- 5 | 212 53 20 | 15.510 | -13.024 | -8.422  | 31674.829 | -42173.316 | -30.090 | 391.892160  |
| BL-135- 5 | BL-135- 6 | 125 26 45 | 3.919  | -2.273  | 3.193   | 31672.556 | -42170.123 | -35.319 | 80.280087   |
| BL-135- 6 | BL-135- 7 | 125 11 43 | 9.725  | -5.605  | 7.947   | 31666.951 | -42162.176 | -24.179 | 135.523295  |
| BL-135- 7 | BL-135- 8 | 124 6 30  | 9.726  | -5.454  | 8.053   | 31661.497 | -42154.123 | -8.179  | 44.608266   |
| BL-135- 8 | BL-135-15 | 123 29 42 | 2.443  | -1.348  | 2.037   | 31660.149 | -42152.086 | 1.911   | -2.576028   |
| BL-135-15 | BL-135-29 | 33 0 8    | 16.267 | 13.642  | 8.860   | 31673.791 | -42143.226 | 12.808  | 174.726736  |
| BL-135-29 | BL-135-26 | 302 58 57 | 25.831 | 14.062  | -21.668 | 31687.853 | -42164.894 | 0.000   | 0.000000    |
|           |           |           |        |         |         |           |            | 合 計     | 824.454516  |
|           |           |           |        |         |         |           |            | 1/2     | 412.2272580 |
|           |           |           |        |         |         |           |            | 面 積     | 412.22 M*M  |

倍 橫 距 面 積 計 算

9

| 視 点       | 測 点       | 方 向 角     | 距 離    | DX      | DY     | X         | Y          | 倍橫距     | 倍 面 積       |
|-----------|-----------|-----------|--------|---------|--------|-----------|------------|---------|-------------|
| BL-135-14 | BL-135- 3 | 210 32 13 | 11.647 | -10.032 | -5.918 | 31683.180 | -42179.069 | -14.175 | 142.203600  |
| BL-135- 3 | BL-135- 4 | 167 34 17 | 5.023  | -4.905  | 1.081  | 31678.275 | -42177.988 | -19.012 | 93.253860   |
| BL-135- 4 | BL-135- 5 | 126 24 43 | 5.805  | -3.446  | 4.672  | 31674.829 | -42173.316 | -13.259 | 45.690514   |
| BL-135- 5 | BL-135-26 | 32 53 20  | 15.510 | 13.024  | 8.422  | 31687.853 | -42164.894 | -0.165  | -2.148960   |
| BL-135-26 | BL-135-14 | 302 59 4  | 9.844  | 5.359   | -8.257 | 31693.212 | -42173.151 | 0.000   | 0.000000    |
|           |           |           |        |         |        |           |            | 合 計     | 278.999014  |
|           |           |           |        |         |        |           |            | 1/2     | 139.4995070 |
|           |           |           |        |         |        |           |            | 面 積     | 139.49 M*M  |