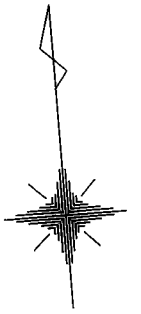


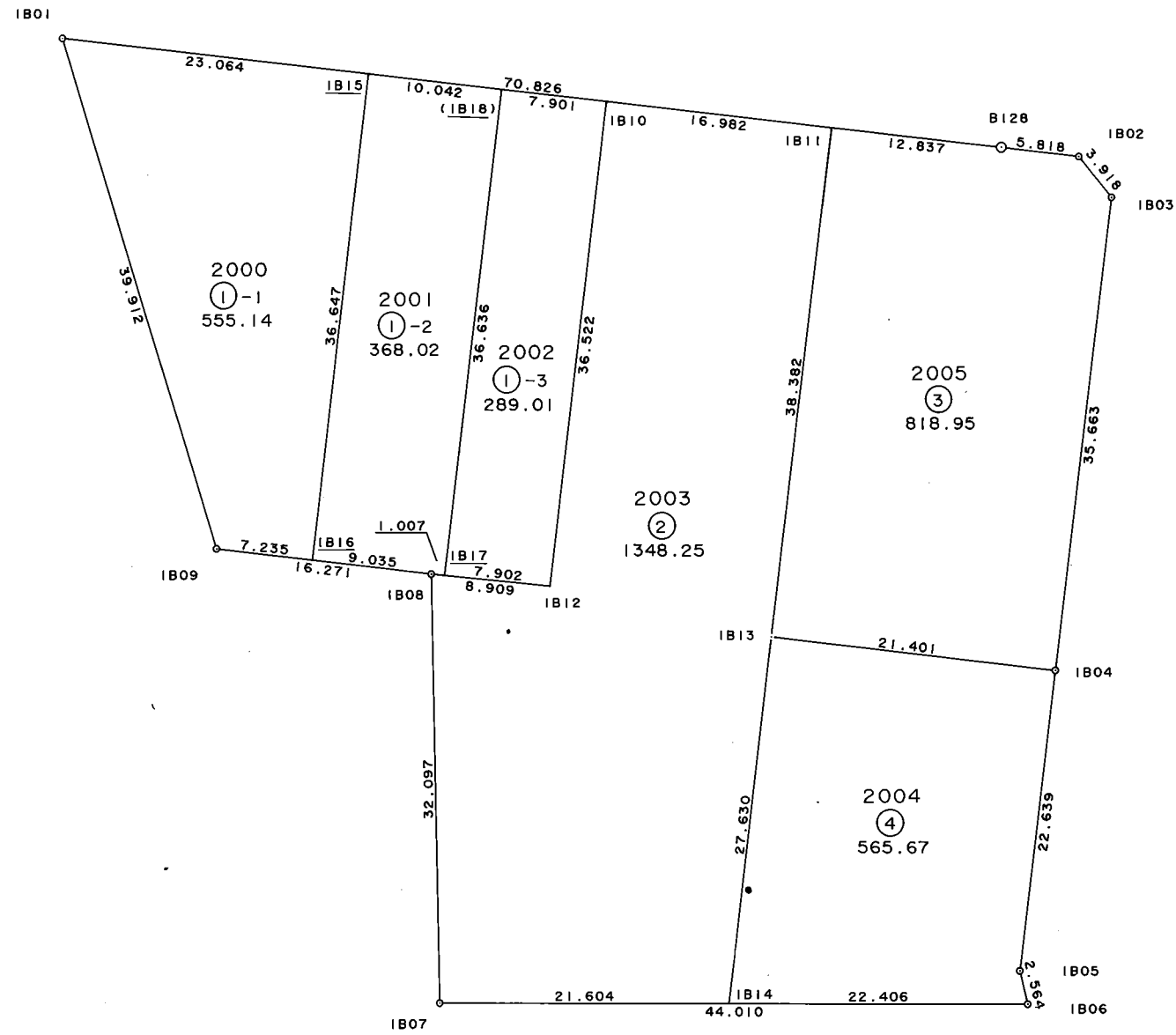
測量確認出來地画

1 街区

3945.04m²



S=1:500



面積計算書

地番: 1-1-1

測点	X	Y	DX	DY	距離	方向角	夾角	倍横距	倍面積
1B01	31113.106	-38431.978	-39.011	8.431	39.912	167-48-18	66-39-09	8.431	-328.901741
1B09	31074.095	-38423.547	-1.403	7.098	7.235	101-10-52	113-22-34	23.960	-33.615880
1B16	31072.692	-38416.449	35.953	7.099	36.647	11-10-10	89-59-18	38.157	1371.858621
1B15	31108.645	-38409.350	4.461	-22.628	23.064	281-09-09	89-58-59	22.628	100.943508
合計					106.858		360-00-00		1110.284508
								面積 坪数	555.142254 167.930531

面積計算書

地番: 1-1-2

測点	X	Y	DX	DY	距離	方向角	夾角	倍横距	倍面積
1B15	31108.645	-38409.350	-35.953	-7.099	36.647	191-10-10	90-00-46	-7.099	255.230347
1B16	31072.692	-38416.449	-1.751	8.864	9.035	101-10-28	90-00-18	-5.334	9.339834
1B08	31070.941	-38407.585	-0.181	0.991	1.007	100-21-02	179-10-34	4.521	-0.818301
1B17	31070.760	-38406.594	35.942	7.096	36.636	11-10-06	90-49-04	12.608	453.156736
(1B18)	31106.702	-38399.498	1.943	-9.852	10.042	281-09-24	89-59-18	9.852	19.142436
合計					93.367		540-00-00		736.051052
								面積 坪数	368.025526 111.327721

面積計算書

地番: 1-1-3

測点	X	Y	DX	DY	距離	方向角	夾角	倍横距	倍面積
(1B18)	31106.702	-38399.498	-35.942	-7.096	36.636	191-10-06	90-01-04	-7.096	255.044432
1B17	31070.760	-38406.594	-1.416	7.774	7.902	100-19-23	89-09-17	-6.418	9.087888
1B12	31069.344	-38398.820	35.830	7.074	36.522	11-10-06	90-50-43	8.430	302.046900
1B10	31105.174	-38391.746	1.528	-7.752	7.901	281-09-02	89-58-56	7.752	11.845056
合計					88.961		360-00-00		578.024276
								面積 坪数	289.012138 87.426171

面積計算書

地番: 1-2

測点	X	Y	DX	DY	距離	方向角	夾角	倍横距	倍面積
1B10	31105.174	-38391.746	-35.830	-7.074	36.522	191-10-06	90-00-52	-7.074	253.461420
1B12	31069.344	-38398.820	1.597	-8.765	8.909	280-19-34	269-09-28	-22.913	-36.592061
1B08	31070.941	-38407.585	-32.041	-1.892	32.097	183-22-46	83-03-12	-33.570	1075.616370
1B07	31038.900	-38409.477	-1.758	21.532	21.604	94-40-03	91-17-17	-13.930	24.488940
1B14	31037.142	-38387.945	27.101	5.382	27.630	11-13-56	96-33-53	12.984	351.879384
1B13	31064.243	-38382.563	37.646	7.478	38.382	11-14-06	180-00-10	25.844	972.923224
1B11	31101.889	-38375.085	3.285	-16.661	16.982	281-09-14	89-55-08	16.661	54.731385
合計					182.126		900-00-00		2696.508662
								面積 坪数	1348.254331 407.846935

面積計算書

地番: 1-3

測点	X	Y	DX	DY	距離	方向角	夾角	倍横距	倍面積
1B11	31101.889	-38375.085	-37.646	-7.478	38.382	191-14-06	90-04-57	-7.478	281.516788
1B13	31064.243	-38382.563	-4.186	20.988	21.401	101-16-46	90-02-40	6.032	-25.249952
1B04	31060.057	-38361.575	34.971	6.993	35.663	11-18-29	90-01-43	34.013	1189.468623
1B03	31095.028	-38354.582	3.241	-2.202	3.918	325-48-25	134-29-56	38.804	125.763764
1B02	31098.269	-38356.784	1.137	-5.706	5.818	281-16-10	135-27-45	30.896	35.128752
B128	31099.406	-38362.490	2.483	-12.595	12.837	281-09-09	179-52-59	12.595	31.273385
合計					118.019		720-00-00		1637.901360
								面積 坪数	818.950680 247.732580

面積計算書

地番: 1-4

測点	X	Y	DX	DY	距離	方向角	夾角	倍横距	倍面積
1B13	31064.243	-38382.563	-27.101	-5.382	27.630	191-13-56	89-57-10	-5.382	145.857582
1B14	31037.142	-38387.945	-1.823	22.332	22.406	94-40-01	83-26-05	11.568	-21.088464
1B06	31035.319	-38365.613	2.535	-0.386	2.564	351-20-32	76-40-31	33.514	84.957990
1B05	31037.854	-38365.999	22.203	4.424	22.639	11-16-07	199-55-35	37.552	833.767056
1B04	31060.057	-38361.575	4.186	-20.988	21.401	281-16-46	90-00-39	20.988	87.855768
合計					96.640		540-00-00		1131.349932
								面積 坪数	565.674966 171.116677