

Hướng dẫn về chế độ hỗ trợ học tập

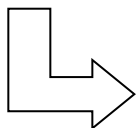
Nhằm giảm bớt gánh nặng chi phí trong trường học



Thành phố Ota có chế độ viện trợ một phần chi phí học tập cho các gia đình cần sự trợ giúp có con em đang đi học tại các trường công lập trung-tiểu học trong thành phố.

Các gia đình là đối tượng trợ giúp sẽ được viện trợ các chi phí như chi phí bữa ăn tại trường, chi phí dụng cụ học tập, chi phí đồ dùng cho năm học mới, chi phí hoạt động ngoại khóa, chi phí du lịch năm cuối, chi phí y tế, vv...

Ví dụ như.....



- Viện trợ chi phí cho các đồ dùng cần thiết để nhập học (như cặp học sinh, đồng phục học sinh, vv...)

Số tiền viện trợ (cho 1 học sinh).

- Học sinh nhập học vào trường tiểu học.....57,000 yên.
- Học sinh nhập học vào trường cấp 270,000 yên.

- Không phải trả chi phí bữa ăn tại trường sau khi được chứng nhận.

Gia đình thuộc đối tượng

Hộ gia đình (bao gồm cả thành viên gia đình không cùng hộ khẩu) thuộc 1 trong 2 trường hợp sau đây:

- (1) Gia đình được miễn thuế của thành phố.
- (2) Gia đình có mức thu nhập dưới tiêu chuẩn gặp khó khăn trong việc chi trả chi phí học tập.

Mức thu nhập tiêu chuẩn của gia đình thuộc đối tượng viện trợ « tham khảo »

Số người	Thành phần gia đình	Mức tiêu chuẩn	Thu nhập chịu thuế
2 người	Cha hoặc mẹ- học sinh tiểu học	271 vạn yên	171 vạn yên
3 người	Cha hoặc mẹ -học sinh tiểu học- trẻ ở tuổi mẫu giáo	327 vạn yên	210 vạn yên
4 người	Cha- mẹ- học sinh tiểu học- trẻ ở tuổi mẫu giáo	396 vạn yên	262 vạn yên
5 người	Cha- mẹ- học sinh trung học-học sinh tiểu học- trẻ ở tuổi mẫu giáo	471 vạn yên	322 vạn yên

※Số tiền ghi trong bảng là mức thu nhập tham khảo, sẽ thay đổi tùy theo tình hình gia đình như tuổi tác và hoàn cảnh sống.

Đối với những gia đình có nhu cầu nhận viện

Trường hợp gia đình có nhu cầu nhận viện trợ xin hỏi trường học để làm đơn. Ủy ban giáo dục Ota sẽ xem xét một cách toàn diện tình hình cuộc sống dựa theo đơn và quyết định có viện trợ hay không.

Thông báo chương trình hỗ trợ dạy học

Thành phố đang có chương trình hỗ trợ dạy học thêm miễn phí cho trẻ thuộc gia đình đang nhận trợ cấp xã hội và những trẻ thuộc gia đình đang nhận viện trợ chi phí học tập từ lớp 5 đến hết cấp 2, hãy liên hệ đến phòng hỗ trợ xã hội để biết thêm chi tiết thời gian và địa điểm.

(Tel: 0276-47-1957).

Liên hệ Viện trợ chi phí học tập → Ủy ban giáo dục ota-ban quản lý trường học Tel 0276-20-7084
Hỗ trợ dạy học → Phúc lợi trẻ em-phòng hỗ trợ xã hội (Minamichosha tầng 1) Tel 0276-47-1957