

# A GUIDE TO THE EDUCATIONAL AID SYSTEM 就学援助制度のご案内



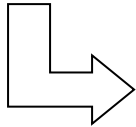
## Upang mabawasan ang bigat ng gastos sa Pag-papaaral

～学校でかかる経費の負担軽減のために～

Ang Ota City ay nagbibigay ng tulong sa mga pamilyang may anak na pinag-aaral sa public elementary at junior high school. Aakuin ng gobyerno ng Ota ang pagbabayad sa bahagi ng mga magagastos sa pagpapaaral ng bata (Shuu-gaku Enjou Sei-do, Educational Aid System)

Mga tulong (financial) na binibigay : **school lunch fee • school materials fee • school entrance expenses • fees for field trips and other school activities • medical fees**

Halimbawa . . . ○ **School entrance expenses: pambili ng mga gamit (randoseru (school bag), school uniforms, mga gamit na kailangan sa pagpasok)**



◆ Halagang ibibigay (sa bawat bata)

- pagpasok sa elementary school     **¥57,000**
- pagpasok sa junior high school     **¥70,000**

○ **magmula sa araw na naaprubahan, hindi na kailangan magbayad ng school lunch.**  
(magiging responsibilidad ng Board of Education)

### Sino ang kwalipikado

Kung ang total na kinikita ng isang pamilya (kasama sa bahay o hindi) ay nasasailalim sa isa sa sumusunod:

- (1) exempted sa pagbabayad ng residence tax
- (2) may pag-alala na hindi kayang makapagbayad dahil sa mababang kita ng pamilya

Ang basic income ng pamilya << **halimbawa** >>

Tao/pamilya	Miyembro ng pamilya	Basic income
2 tao	Ama o kaya ina + anak (elementary)	¥2,710,000 / year
3 tao	Ama o ina + anak (elem) + anak (hindi nag-aaral o nagtatrabaho)	¥3,270,000 / year
4 tao	Ama + ina + anak (elem) + anak (hindi nag-aaral o nagtatrabaho)	¥3,960,000 / year
5 tao	Ama, + ina + anak (junior high school) + anak (elem) + anak (hindi nag-aaral o nagtatrabaho)	¥4,710,000 / year

※Depende ang lahat sa edad ng mga miyembro ng pamilya at sa kalagayan ng tirahan

### Sa mga gustong mag-apply

Kailangan mag-submit ng application form para makasama sa system na ito. Gawin lamang na kumunsulta sa paaralan. Susuriin ang application form, pagpapasyahan kung mabibigyan ng educational aid o hindi.

### Impormasyon sa Learning Support Projects

May layuning pabutihin ang pangunahing akademikong kakayahan para sa mga bata from grade 5 elementary student to 3<sup>rd</sup> grade high school na mga miyembro ng mga household na may tulong at paaralan. Para sa mga detalyeng tulad ng petsa, oras, at venue, kontakin lamang ang Social Support Division (TEL 0276-47-1957).

### Kung may katanungan:

Sa Educational Aid System: Ota Board of Education, School Education Division [Tel:0276-20-7084](tel:0276-20-7084)

Sa Learning Support Project: Children's Welfare, Social Support Division Tel: 0276-47-1957