

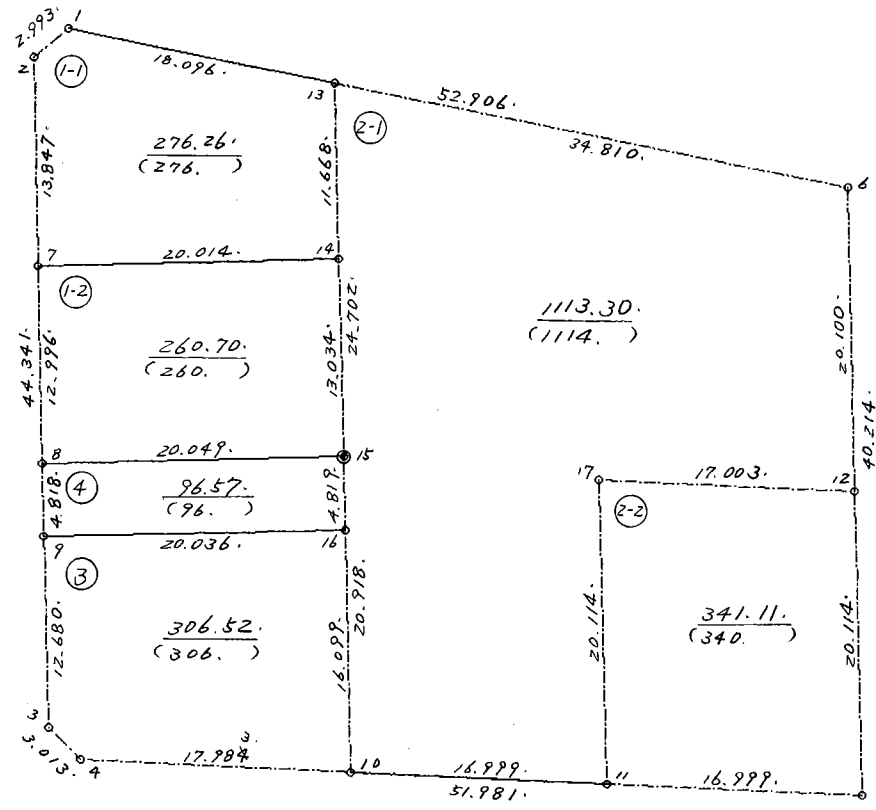
画地原子一覽表

街区番号 ( 6BL )

街区面積 = 2394.48

換地面積 = 2394.46

[Δf] = -0.02



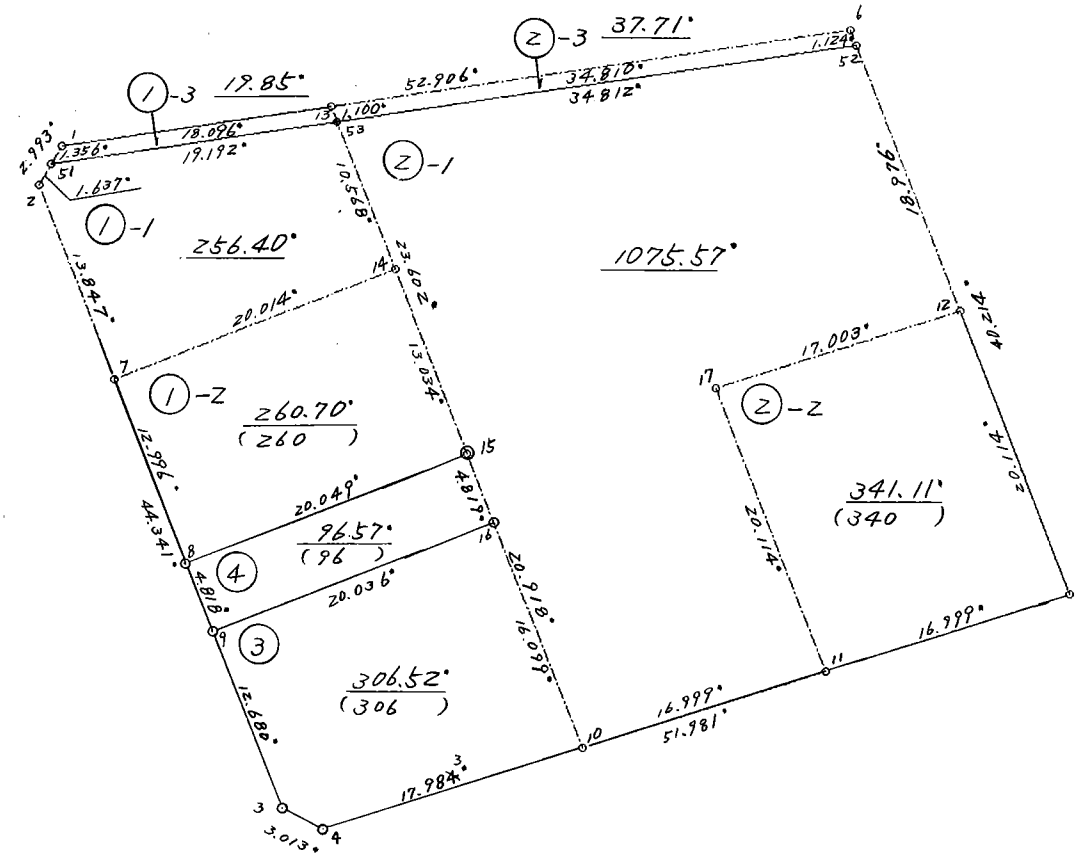
画地原子一覽表

街区番号 ( 6BL )

街区面積 = 2394.48'

換地面積 = 2394.43'

[ $\Delta f$ ] = -0.05'



倍 橫 距 面 積 計 算 (保)

1-1

視 点	測 点	方 向 角	距 離	DX	DY	X	Y	倍橫距	倍 面 積
BL- 6- 1	BL- 6- 2	210 12 20	2.993	-2.587	-1.506	32625.375	-42740.505	-19.405	50.200735
BL- 6- 2	BL- 6- 7	158 37 44	13.847	-12.895	5.046	32612.480	-42735.459	-15.865	204.579175
BL- 6- 7	BL- 6-14	68 38 33	20.014	7.289	18.640	32619.769	-42716.819	7.821	57.007269
BL- 6-14	BL- 6-13	338 28 30	11.668	10.854	-4.281	32630.623	-42721.100	22.180	240.741720
BL- 6-13	BL- 6- 1	261 32 38	18.096	-2.661	-17.899	32627.962	-42738.999	0.000	0.000000
								合 計	552.528899
								1/2	276.2644495
								面 積	276.26 M*M

倍 橫 距 面 積 計 算 (保)

1-2

視 点	測 点	方 向 角	距 離	DX	DY	X	Y	倍橫距	倍 面 積
BL- 6- 7	BL- 6- 8	158 37 39	12.996	-12.102	4.736	32600.378	-42730.723	-13.904	168.266208
BL- 6- 8	BL- 6-15	68 45 6	20.049	7.266	18.686	32607.644	-42712.037	9.518	69.157788
BL- 6-15	BL- 6-14	338 28 34	13.034	12.125	-4.782	32619.769	-42716.819	23.422	283.991750
BL- 6-14	BL- 6- 7	248 38 33	20.014	-7.289	-18.640	32612.480	-42735.459	0.000	0.000000
								合 計	521.415746
								1/2	260.7078730
								面 積	260.70 M*M

倍 橫 距 面 積 計 算

2-1

視 点	測 点	方 向 角	距 離	DX	DY	X	Y	倍橫距	倍 面 積
BL- 6-13	BL- 6-15	158 28 32	24.702	-22.979	9.063	32607.644	-42712.037	-25.369	582.954251
BL- 6-15	BL- 6-10	158 47 1	20.918	-19.500	7.570	32588.144	-42704.467	-8.736	170.352000
BL- 6-10	BL- 6-11	72 37 59	16.999	5.074	16.224	32593.218	-42688.243	15.058	76.404292
BL- 6-11	BL- 6-17	338 37 28	20.114	18.730	-7.331	32611.948	-42695.574	23.951	448.602230
BL- 6-17	BL- 6-12	72 38 2	17.003	5.075	16.228	32617.023	-42679.346	32.848	166.703600
BL- 6-12	BL- 6- 6	338 38 13	20.100	18.719	-7.322	32635.742	-42686.668	41.754	781.593126
BL- 6- 6	BL- 6-13	261 32 38	34.810	-5.119	-34.432	32630.623	-42721.100	0.000	0.000000
								合 計	2226.609499
								1/2	1113.3047495
								面 積	1113.30 M*M

倍 橫 距 面 積 計 算

2-2

視 点	測 点	方 向 角	距 離	DX	DY	X	Y	倍橫距	倍 面 積
BL- 6-17	BL- 6-11	158 37 28	20.114	-18.730	7.331	32593.218	-42688.243	-8.897	166.640810
BL- 6-11	BL- 6- 5	72 38 11	16.999	5.073	16.224	32598.291	-42672.019	14.658	74.360034
BL- 6- 5	BL- 6-12	338 38 14	20.114	18.732	-7.327	32617.023	-42679.346	23.555	441.232260
BL- 6-12	BL- 6-17	252 38 2	17.003	-5.075	-16.228	32611.948	-42695.574	0.000	0.000000
								合 計	682.233104
								1/2	341.1165520
								面 積	341.11 M*M

倍 橫 距 面 積 計 算

3

視 点	測 点	方 向 角	距 離	DX	DY	X	Y	倍橫距	倍 面 積
BL- 6- 9	BL- 6- 3	158 37 39	12.680	-11.808	4.621	32584.083	-42724.346	-14.053	165.937824
BL- 6- 3	BL- 6- 4	115 41 20	3.013	-1.306	2.715	32582.777	-42721.631	-6.717	8.772402
BL- 6- 4	BL- 6-10	72 38 10	17.984	5.367	17.164	32588.144	-42704.467	13.162	70.640454
BL- 6-10	BL- 6-16	338 47 3	16.099	15.008	-5.826	32603.152	-42710.293	24.500	367.696000
BL- 6-16	BL- 6- 9	248 45 9	20.036	-7.261	-18.674	32595.891	-42728.967	0.000	0.000000
								合 計	613.046680
								1/2	306.5233400
								面 積	306.52 M*M

### 倍 橫 距 面 積 計 算

4

視 点	測 点	方 向 角	距 離	DX	DY	X	Y	倍橫距	倍 面 積
BL- 6- 8	BL- 6- 9	158 37 37	4.818	-4.487	1.756	32595.891	-42728.967	-16.930	75.964910
BL- 6- 9	BL- 6-16	68 45 9	20.036	7.261	18.674	32603.152	-42710.293	3.500	25.413500
BL- 6-16	BL- 6-15	338 46 53	4.819	4.492	-1.744	32607.644	-42712.037	20.430	91.771560
BL- 6-15	BL- 6- 8	248 45 6	20.049	-7.266	-18.686	32600.378	-42730.723	0.000	0.000000
								合 計	193.149970
								1/2	96.5749850
								面 積	96.57 M*M