

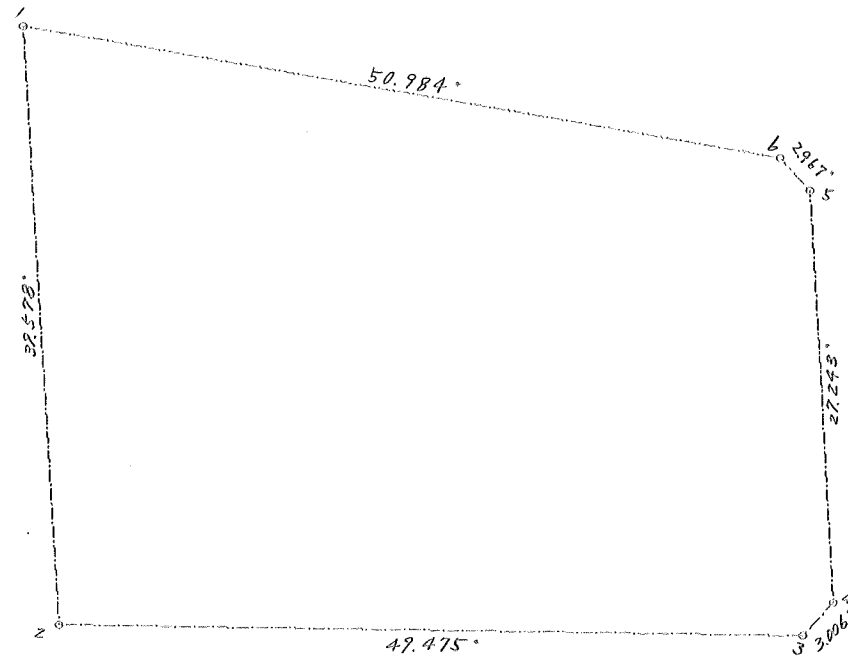
画地原于一覽表

街区番号 ( 7BL )

街区面積 = 1823.55

換地面積 = \_\_\_\_\_

[ $\Delta f$ ] = \_\_\_\_\_



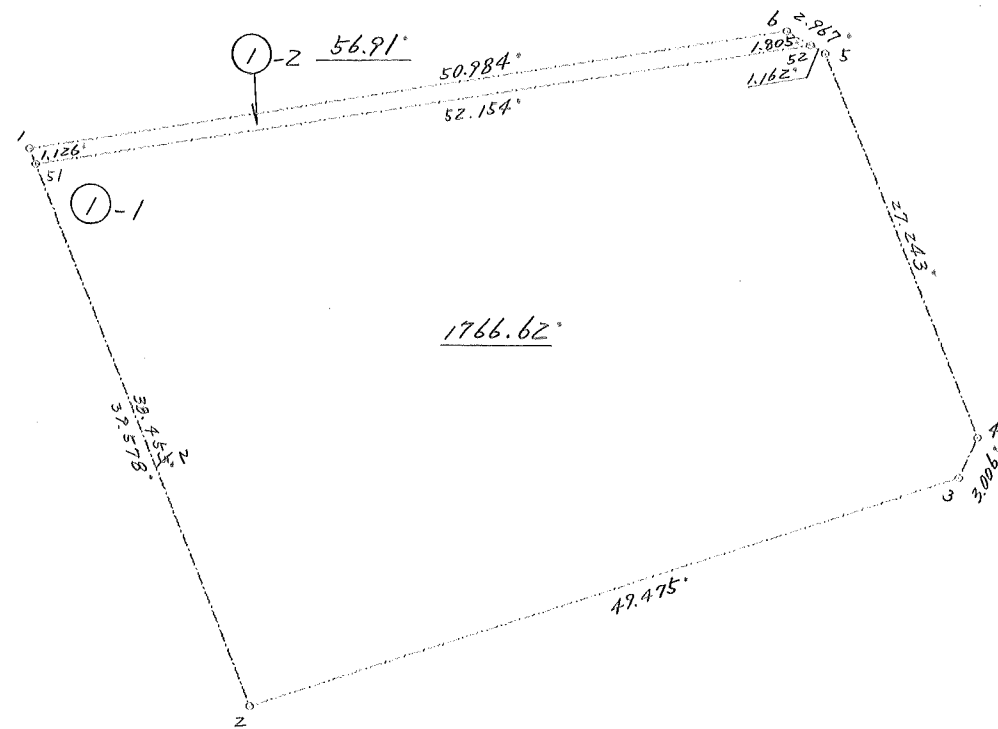
画地原子一覽表

街区番号 ( 7BL )

街区面積 = 1823.55'

換地面積 = 1823.53'

[ $\Delta f$ ] = -0.02'



倍 橫 距 面 積 計 算

7BL

視 点	測 点	方 向 角	距 離	DX	DY	X	Y	倍橫距	倍 面 積
BL- 7- 1	BL- 7- 2	158 36 7	39.578	-36.850	14.440	32599.495	-42668.162	-35.993	1326.342050
BL- 7- 2	BL- 7- 3	72 37 54	49.475	14.769	47.219	32614.264	-42620.943	25.666	379.061154
BL- 7- 3	BL- 7- 4	25 6 57	3.006	2.722	1.276	32616.986	-42619.667	74.161	201.866242
BL- 7- 4	BL- 7- 5	338 38 36	27.243	25.372	-9.921	32642.358	-42629.588	65.516	1662.271952
BL- 7- 5	BL- 7- 6	299 32 46	2.967	1.463	-2.581	32643.821	-42632.169	53.014	77.559482
BL- 7- 6	BL- 7- 1	261 34 5	50.984	-7.476	-50.433	32636.345	-42682.602	0.000	0.000000
								合 計	3647.100880
								1/2	1823.5504400
								面 積	1823.55 M*M