

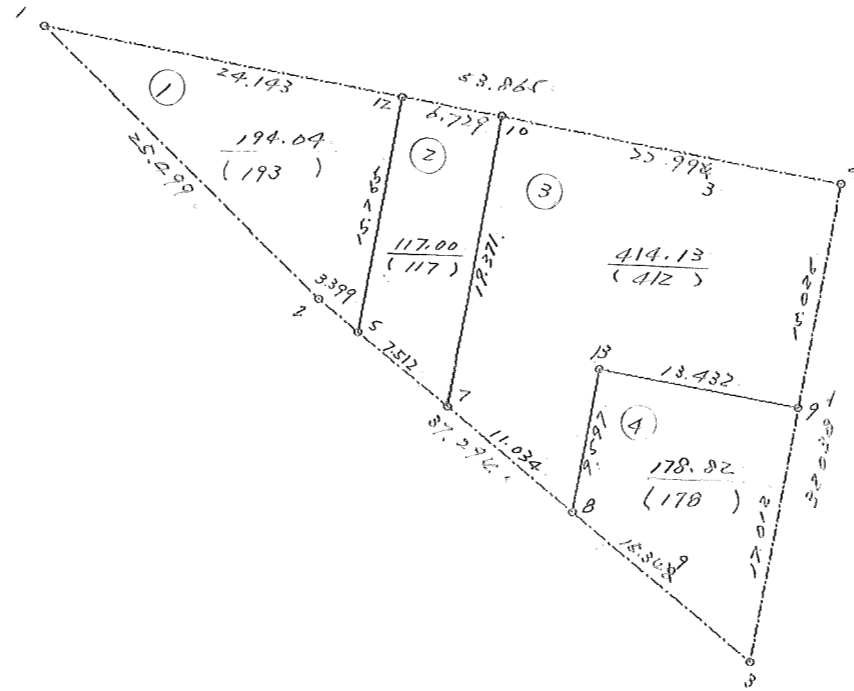
画地原子一覽表

街区番号 (11BL)

街区面積 = 904.02

換地面積 = 903.99

[Δf] = -0.03



倍 橫 距 面 積 計 算

1

視 点	測 点	方 向 角	距 離	DX	DY	X	Y	倍橫距	倍 面 積
BL- 11- 1	BL- 11- 2	134 55 20	25.499	-18.006	18.055	32739.315	-42651.927	-5.623	101.247738
BL- 11- 2	BL- 11- 5	129 57 47	3.399	-2.183	2.605	32737.132	-42649.322	15.037	-32.825771
BL- 11- 5	BL- 11-12	11 2 13	15.765	15.473	3.018	32752.605	-42646.304	20.660	319.672180
BL- 11-12	BL- 11- 1	281 15 52	24.143	4.716	-23.678	32757.321	-42669.982	0.000	0.000000
								合 計	388.094147
								1/2	194.0470735
								面 積	194.04 M*M

倍 橫 距 面 積 計 算 (保)

2

視 点	測 点	方 向 角	距 離	DX	DY	X	Y	倍橫距	倍 面 積
BL- 11-12	BL- 11- 5	191 2 13	15.765	-15.473	-3.018	32737.132	-42649.322	-9.617	148.803841
BL- 11- 5	BL- 11- 7	129 57 4	7.512	-4.824	5.759	32732.308	-42643.563	-6.876	33.169824
BL- 11- 7	BL- 11-10	11 29 17	19.371	18.983	3.858	32751.291	-42639.705	2.741	52.032403
BL- 11-10	BL- 11-12	281 15 41	6.729	1.314	-6.599	32752.605	-42646.304	0.000	0.000000
								合 計	234.006068
								1/2	117.0030340
								面 積	117.00 M*M

倍 橫 距 面 積 計 算

3

視 点	測 点	方 向 角	距 離	DX	DY	X	Y	倍橫距	倍 面 積
BL- 11-10	BL- 11- 7	191 29 17	19.371	-18.983	-3.858	32732.308	-42643.563	-26.409	501.322047
BL- 11- 7	BL- 11- 8	129 57 21	11.034	-7.086	8.458	32725.222	-42635.105	-21.809	154.538574
BL- 11- 8	BL- 11-13	11 13 28	9.597	9.413	1.868	32734.635	-42633.237	-11.483	-108.089479
BL- 11-13	BL- 11- 9	101 3 56	13.432	-2.578	13.182	32732.057	-42620.055	3.567	-9.195726
BL- 11- 9	BL- 11- 4	11 7 55	15.026	14.743	2.901	32746.800	-42617.154	19.650	289.699950
BL- 11- 4	BL- 11-10	281 15 47	22.994	4.491	-22.551	32751.291	-42639.705	0.000	0.000000
								合 計	828.275366
								1/2	414.1376830
								面 積	414.13 M*M

倍 橫 距 面 積 計 算

4

視 点	測 点	方 向 角	距 離	DX	DY	X	Y	倍橫距	倍 面 積
BL- 11-13	BL- 11- 8	191 13 28	9.597	-9.413	-1.868	32725.222	-42635.105	-15.050	141.665650
BL- 11- 8	BL- 11- 3	129 57 26	15.348	-9.857	11.765	32715.365	-42623.340	-5.153	50.793121
BL- 11- 3	BL- 11- 9	11 8 1	17.012	16.692	3.285	32732.057	-42620.055	9.897	165.200724
BL- 11- 9	BL- 11-13	281 3 56	13.432	2.578	-13.182	32734.635	-42633.237	0.000	0.000000
								合 計	357.659495
								1/2	178.8297475
								面 積	178.82 M*M