

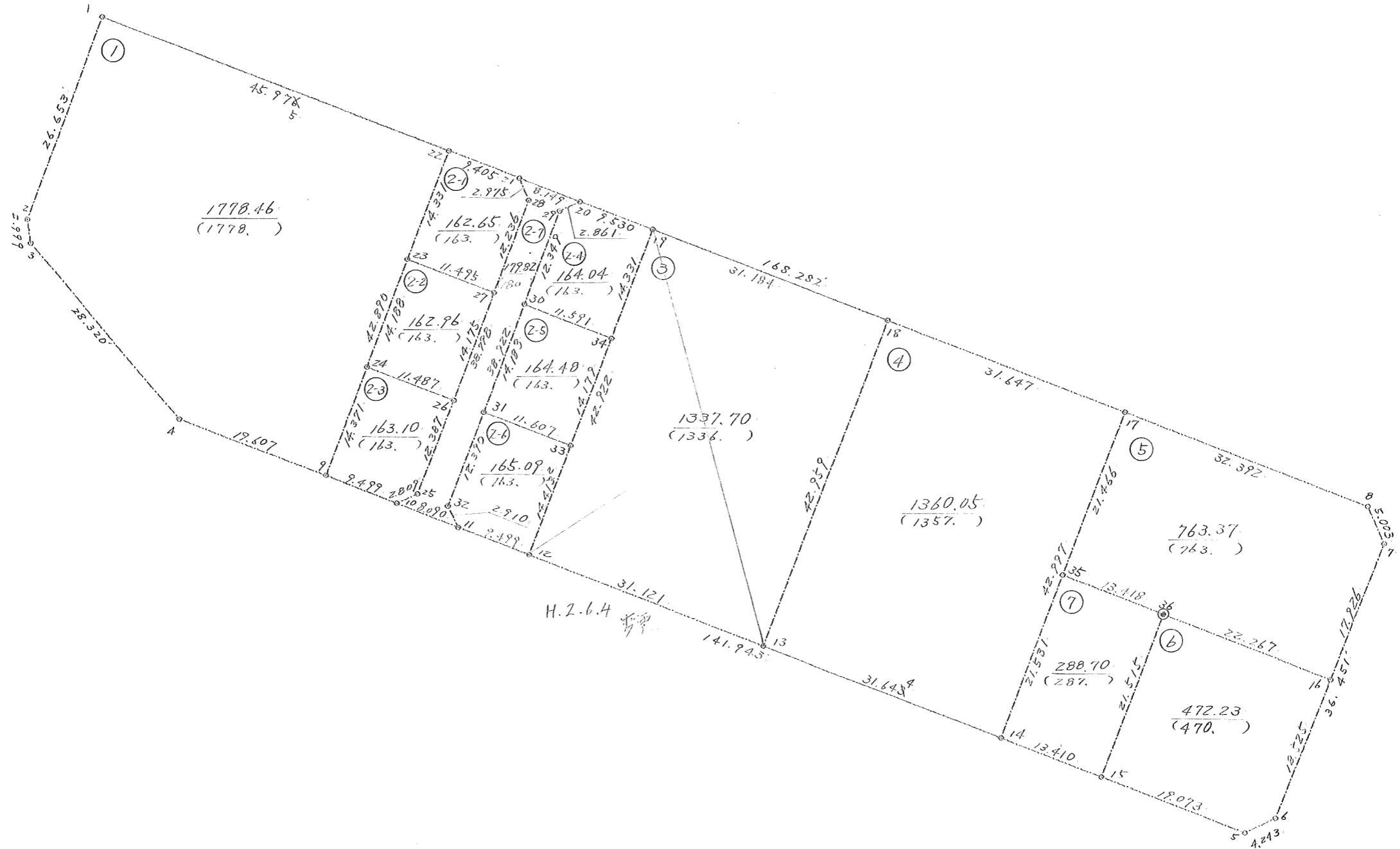
画地原子一覽表

街区番号 (12BL)

街区面積 = 7162.64

換地面積 = 7162.65

[Δf] = +0.01



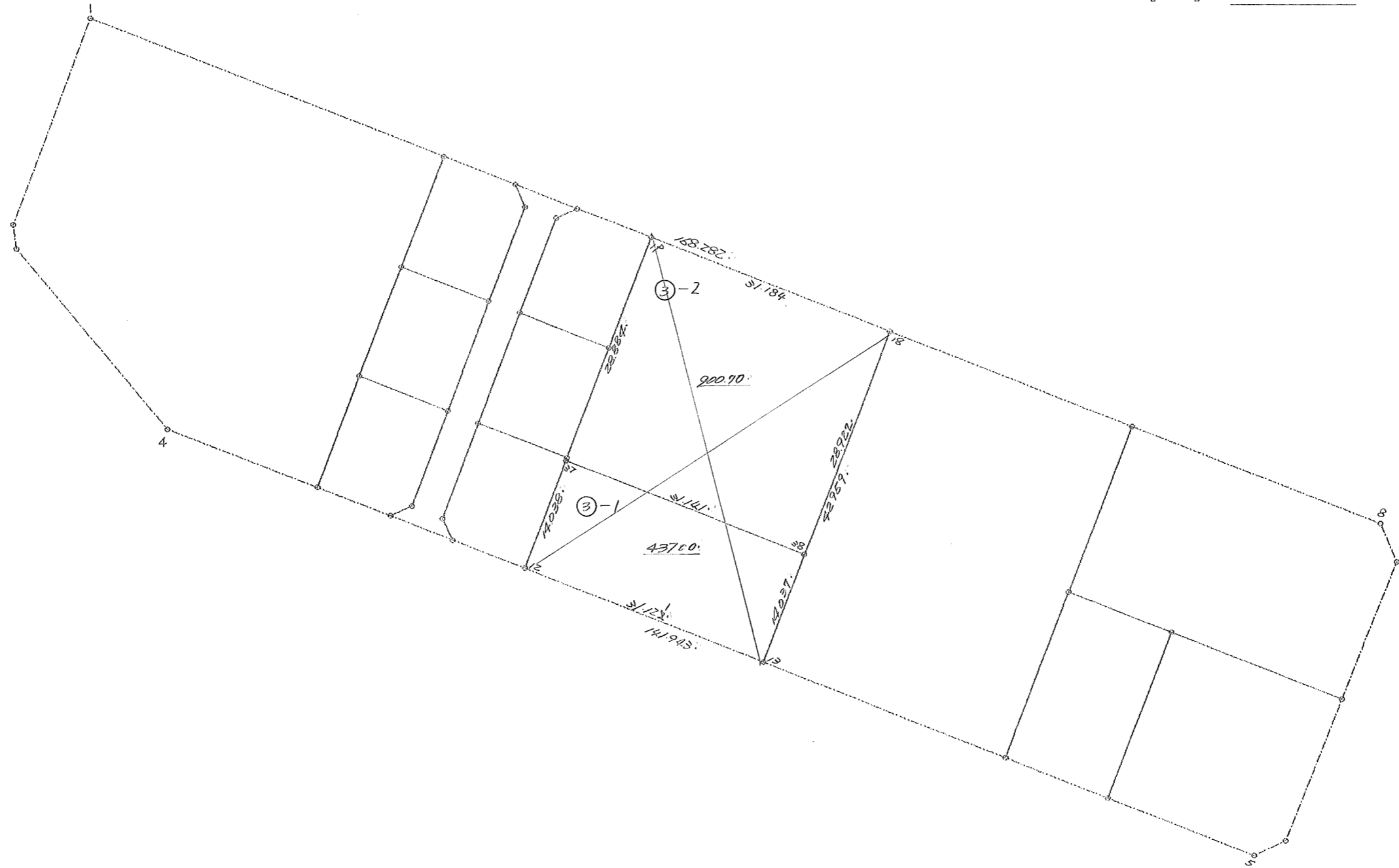
画地原一覽表

街区番号 (12)

街区面積 = _____

換地面積 = _____

[Δf] = _____



倍 橫 距 面 積 計 算

1

視 点	測 点	方 向 角	距 離	DX	DY	X	Y	倍橫距	倍 面 積
BL- 12- 1	BL- 12- 2	191 8 27	26.653	-26.151	-5.150	32719.476	-42616.394	-50.239	1313.800089
BL- 12- 2	BL- 12- 3	161 47 41	2.999	-2.849	0.937	32716.627	-42615.457	-54.452	155.133748
BL- 12- 3	BL- 12- 4	129 58 36	28.320	-18.195	21.702	32698.432	-42593.755	-31.813	578.837535
BL- 12- 4	BL- 12- 9	101 20 31	19.607	-3.856	19.224	32694.576	-42574.531	9.113	-35.139728
BL- 12- 9	BL- 12-22	11 15 42	42.890	42.064	8.376	32736.640	-42566.155	36.713	1544.295632
BL- 12-22	BL- 12- 1	281 16 20	45.976	8.987	-45.089	32745.627	-42611.244	0.000	0.000000
								合 計	3556.927276
								1/2	1778.4636380
								面 積	1778.46 M*M

倍 橫 距 面 積 計 算

2-1

視 点	測 点	方 向 角	距 離	DX	DY	X	Y	倍橫距	倍 面 積
BL- 12-22	BL- 12-23	191 15 46	14.331	-14.055	-2.799	32722.585	-42568.954	-12.022	168.969210
BL- 12-23	BL- 12-27	101 20 57	11.495	-2.262	11.270	32720.323	-42557.684	-3.551	8.032362
BL- 12-27	BL- 12-28	11 17 33	12.236	11.999	2.396	32732.322	-42555.288	10.115	121.369885
BL- 12-28	BL- 12-21	326 26 56	2.975	2.479	-1.644	32734.801	-42556.932	10.867	26.939293
BL- 12-21	BL- 12-22	281 16 35	9.405	1.839	-9.223	32736.640	-42566.155	0.000	0.000000
								合 計	325.310750
								1/2	162.6553750
								面 積	162.65 M*M

倍 橫 距 面 積 計 算

2-2

視 点	測 点	方 向 角	距 離	DX	DY	X	Y	倍橫距	倍 面 積
BL- 12-23	BL- 12-24	191 15 45	14.188	-13.915	-2.771	32708.670	-42571.725	-14.041	195.380515
BL- 12-24	BL- 12-26	101 17 8	11.487	-2.248	11.265	32706.422	-42560.460	-5.547	12.469656
BL- 12-26	BL- 12-27	11 17 36	14.175	13.901	2.776	32720.323	-42557.684	8.494	118.075094
BL- 12-27	BL- 12-23	281 20 57	11.495	2.262	-11.270	32722.585	-42568.954	0.000	0.000000
								合 計	325.925265
								1/2	162.9626325
								面 積	162.96 M*M

倍 橫 距 面 積 計 算

2-3

視 点	測 点	方 向 角	距 離	DX	DY	X	Y	倍橫距	倍 面 積
BL- 12-24	BL- 12- 9	191 15 36	14.371	-14.094	-2.806	32694.576	-42574.531	-14.071	198.316674
BL- 12- 9	BL- 12-10	101 20 26	9.499	-1.868	9.314	32692.708	-42565.217	-7.563	14.127684
BL- 12-10	BL- 12-25	56 5 21	2.809	1.567	2.331	32694.275	-42562.886	4.082	6.396494
BL- 12-25	BL- 12-26	11 17 40	12.387	12.147	2.426	32706.422	-42560.460	8.839	107.367333
BL- 12-26	BL- 12-24	281 17 8	11.487	2.248	-11.265	32708.670	-42571.725	0.000	0.000000
								合 計	326.208185
								1/2	163.1040925
								面 積	163.10 M*M

倍 橫 距 面 積 計 算

2-4

視 点	測 点	方 向 角	距 離	DX	DY	X	Y	倍橫距	倍 面 積
BL- 12-20	BL- 12-29	236 57 15	2.861	-1.560	-2.398	32731.649	-42551.338	-11.744	18.320640
BL- 12-29	BL- 12-30	191 19 12	12.349	-12.109	-2.424	32719.540	-42553.762	-16.566	200.597694
BL- 12-30	BL- 12-34	101 11 16	11.591	-2.249	11.371	32717.291	-42542.391	-7.619	17.135131
BL- 12-34	BL- 12-19	11 15 18	14.331	14.055	2.797	32731.346	-42539.594	6.549	92.046195
BL- 12-19	BL- 12-20	281 16 24	9.530	1.863	-9.346	32733.209	-42548.940	0.000	0.000000
								合 計	328.099660
								1/2	164.0498300
								面 積	164.04 M*M

倍 橫 距 面 積 計 算

2-5

視 点	測 点	方 向 角	距 離	DX	DY	X	Y	倍橫距	倍 面 積
BL- 12-30	BL- 12-31	191 18 59	14.183	-13.907	-2.783	32705.633	-42556.545	-14.154	196.839678
BL- 12-31	BL- 12-33	101 10 3	11.607	-2.248	11.387	32703.385	-42545.158	-5.550	12.476400
BL- 12-33	BL- 12-34	11 15 13	14.179	13.906	2.767	32717.291	-42542.391	8.604	119.647224
BL- 12-34	BL- 12-30	281 11 16	11.591	2.249	-11.371	32719.540	-42553.762	0.000	0.000000
								合 計	328.963302
								1/2	164.4816510
								面 積	164.48 M*M

倍 橫 距 面 積 計 算

2-6

視 点	測 点	方 向 角	距 離	DX	DY	X	Y	倍橫距	倍 面 積
BL- 12-31	BL- 12-32	191 19 12	12.390	-12.149	-2.432	32693.484	-42558.977	-13.819	167.887031
BL- 12-32	BL- 12-11	144 26 30	2.910	-2.367	1.692	32691.117	-42557.285	-14.559	34.461153
BL- 12-11	BL- 12-12	101 20 26	9.499	-1.868	9.314	32689.249	-42547.971	-3.553	6.637004
BL- 12-12	BL- 12-33	11 15 16	14.413	14.136	2.813	32703.385	-42545.158	8.574	121.202064
BL- 12-33	BL- 12-31	281 10 3	11.607	2.248	-11.387	32705.633	-42556.545	0.000	0.000000
								合 計	330.187252
								1/2	165.0936260
								面 積	165.09 M*M

倍 橫 距 面 積 計 算

12BL-2-7

視 点	測 点	方 向 角	距 離	DX	DY	X	Y	倍橫距	倍 面 積
BL- 12-21	BL- 12-28	146 26 56	2.975	-2.479	1.644	32732.322	-42555.288	-6.348	15.736692
BL- 12-28	BL- 12-25	191 17 36	38.798	-38.047	-7.598	32694.275	-42562.886	-12.302	468.054194
BL- 12-25	BL- 12-10	236 5 21	2.809	-1.567	-2.331	32692.708	-42565.217	-22.231	34.835977
BL- 12-10	BL- 12-11	101 20 31	8.090	-1.591	7.932	32691.117	-42557.285	-16.630	26.458330
BL- 12-11	BL- 12-32	324 26 30	2.910	2.367	-1.692	32693.484	-42558.977	-10.390	-24.593130
BL- 12-32	BL- 12-29	11 19 7	38.922	38.165	7.639	32731.649	-42551.338	-4.443	-169.567095
BL- 12-29	BL- 12-20	56 57 15	2.861	1.560	2.398	32733.209	-42548.940	5.594	8.726640
BL- 12-20	BL- 12-21	281 15 57	8.149	1.592	-7.992	32734.801	-42556.932	0.000	0.000000
								合 計	359.651608
								1/2	179.8258040
								面 積	179.82 M*M

倍 橫 距 面 積 計 算

3-1

視 点	測 点	方 向 角	距 離	DX	DY	X	Y	倍橫距	倍 面 積
BL- 12-13	BL- 12-18	11 20 18	42.959	42.121	8.446	32725.250	-42509.012	18.252	768.792492
BL- 12-18	BL- 12-19	281 16 23	31.184	6.096	-30.582	32731.346	-42539.594	-3.884	-23.676864
BL- 12-19	BL- 12-37	191 15 16	26.562	-26.051	-5.184	32705.295	-42544.778	-39.650	1032.922150
BL- 12-37	BL- 12-40	101 20 23	21.142	-4.157	20.729	32701.138	-42524.049	-24.105	100.204485
BL- 12-40	BL- 12-41	191 19 57	16.361	-16.042	-3.215	32685.096	-42527.264	-6.591	105.732822
BL- 12-41	BL- 12-13	101 20 33	10.001	-1.967	9.806	32683.129	-42517.458	0.000	0.000000
								合 計	1983.975085
								1/2	991.9875425
								面 積	991.98 M*M

倍 橫 距 面 積 計 算

3-2

視 点	測 点	方 向 角	距 離	DX	DY	X	Y	倍橫距	倍 面 積
BL- 12-12	BL- 12-41	101 20 27	21.119	-4.153	20.707	32685.096	-42527.264	17.514	-72.735642
BL- 12-41	BL- 12-40	11 20 10	16.361	16.042	3.216	32701.138	-42524.048	41.437	664.732354
BL- 12-40	BL- 12-37	281 20 21	21.143	4.157	-20.730	32705.295	-42544.778	23.923	99.447911
BL- 12-37	BL- 12-12	191 15 15	16.361	-16.046	-3.193	32689.249	-42547.971	0.000	0.000000
								合 計	691.444623
								1/2	345.7223115
								面 積	345.72 M*M

倍 橫 距 面 積 計 算

4

視 点	測 点	方 向 角	距 離	DX	DY	X	Y	倍橫距	倍 面 積
BL- 12-18	BL- 12-13	191 20 18	42.959	-42.121	-8.446	32683.129	-42517.458	-39.483	1663.063443
BL- 12-13	BL- 12-14	101 20 24	31.643	-6.222	31.025	32676.907	-42486.433	-16.904	105.176688
BL- 12-14	BL- 12-17	11 20 41	42.997	42.157	8.458	32719.064	-42477.975	22.579	951.862903
BL- 12-17	BL- 12-18	281 16 19	31.647	6.186	-31.037	32725.250	-42509.012	0.000	0.000000
								合 計	2720.103034
								1/2	1360.0515170
								面 積	1360.05 M*M

倍 橫 距 面 積 計 算

5

視 点	測 点	方 向 角	距 離	DX	DY	X	Y	倍橫距	倍 面 積
BL- 12-17	BL- 12-35	191 20 44	21.466	-21.047	-4.223	32698.017	-42482.198	-35.990	757.481530
BL- 12-35	BL- 12-36	101 24 28	13.418	-2.654	13.153	32695.363	-42469.045	-27.060	71.817240
BL- 12-36	BL- 12-16	101 13 52	22.267	-4.337	21.841	32691.026	-42447.204	7.934	-34.409758
BL- 12-16	BL- 12- 7	12 4 31	17.926	17.529	3.750	32708.555	-42443.454	33.525	587.659725
BL- 12- 7	BL- 12- 8	326 36 8	5.003	4.177	-2.754	32712.732	-42446.208	34.521	144.194217
BL- 12- 8	BL- 12-17	281 16 22	32.392	6.332	-31.767	32719.064	-42477.975	0.000	0.000000
								合 計	1526.742954
								1/2	763.3714770
								面 積	763.37 M*M

倍 橫 距 面 積 計 算 (保)

6

視 点	測 点	方 向 角	距 離	DX	DY	X	Y	倍 橫 距	倍 面 積
BL- 12-36	BL- 12-15	191 21 57	21.515	-21.093	-4.240	32674.270	-42473.285	-26.081	550.126533
BL- 12-15	BL- 12- 5	101 20 30	19.073	-3.751	18.701	32670.519	-42454.584	-11.620	43.586620
BL- 12- 5	BL- 12- 6	55 40 50	4.243	2.392	3.504	32672.911	-42451.080	10.585	25.319320
BL- 12- 6	BL- 12-16	12 4 38	18.525	18.115	3.876	32691.026	-42447.204	17.965	325.435975
BL- 12-16	BL- 12-36	281 13 52	22.267	4.337	-21.841	32695.363	-42469.045	0.000	0.000000
								合 計	944.468448
								1/2	472.2342240
								面 積	472.23 M*M

倍 橫 距 面 積 計 算

7

視 点	測 点	方 向 角	距 離	DX	DY	X	Y	倍橫距	倍 面 積
BL- 12-35	BL- 12-14	191 20 38	21.531	-21.110	-4.235	32676.907	-42486.433	-17.388	367.060680
BL- 12-14	BL- 12-15	101 20 27	13.410	-2.637	13.148	32674.270	-42473.285	-8.475	22.348575
BL- 12-15	BL- 12-36	11 21 57	21.515	21.093	4.240	32695.363	-42469.045	8.913	188.001909
BL- 12-36	BL- 12-35	281 24 28	13.418	2.654	-13.153	32698.017	-42482.198	0.000	0.000000
								合 計	577.411164
								1/2	288.7055820
								面 積	288.70 M*M