

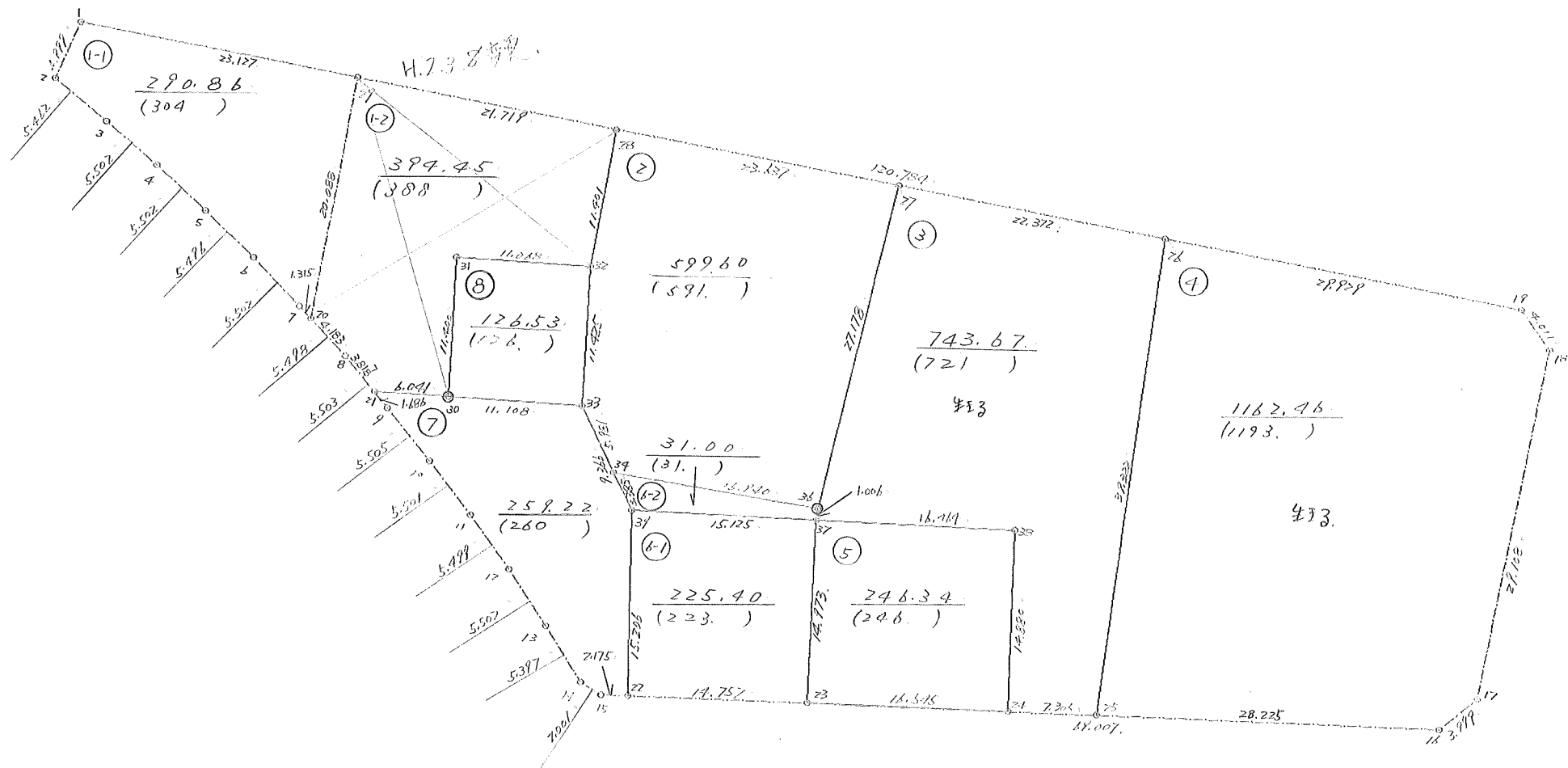
画地原子一览表

街区番号 ( 13BL )

街区面積 = 4079.56 .

換地面積 = 4079.53 .

[ $\Delta$ ] = -0.03 .



※平成24年11月15日変更指示を取消(平成24年4月5日)



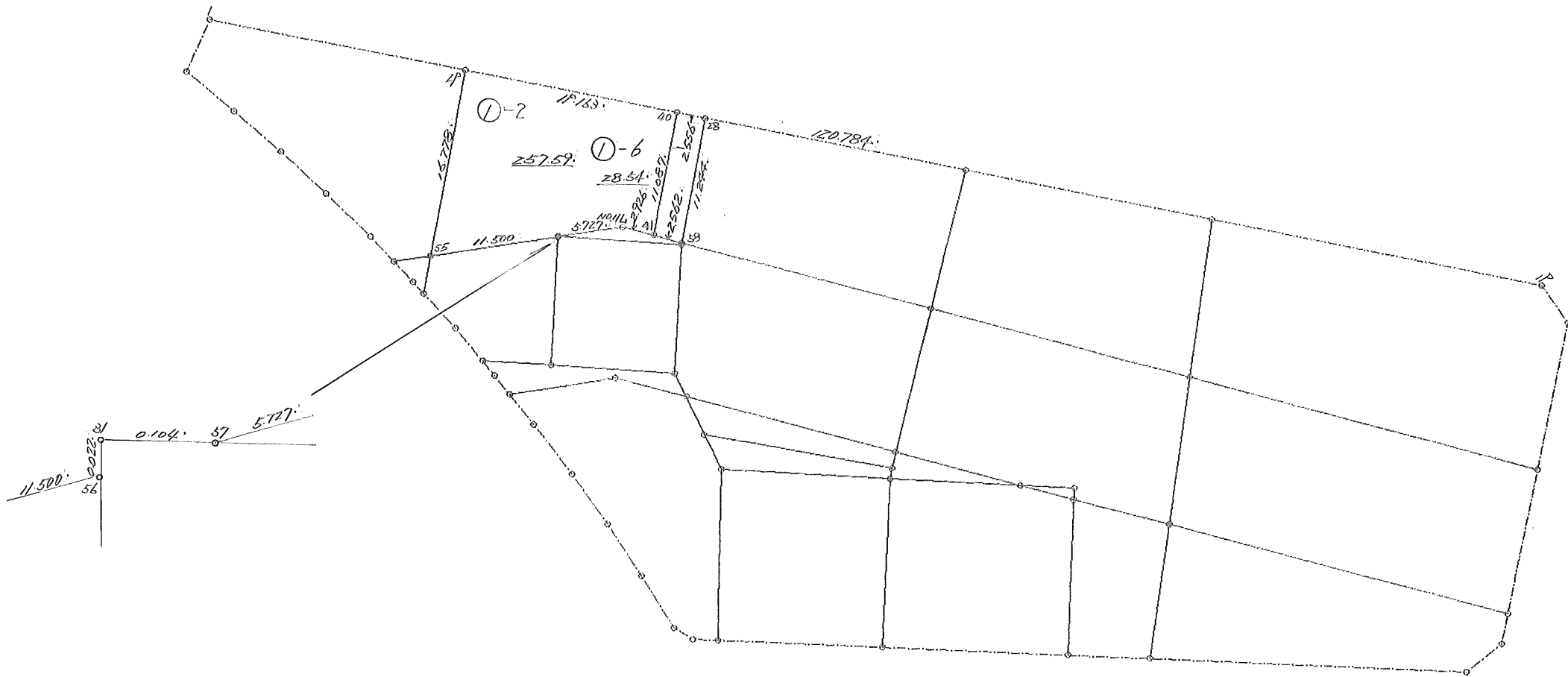
画地原一覽表

街区番号 ( 13 )

街区面積 = \_\_\_\_\_

換地面積 = \_\_\_\_\_

[ $\Delta f$ ] = \_\_\_\_\_



平成2年6月4日換地変更申請  
平成2年6月20日画地番号変更

倍 橫 距 面 積 計 算 (保)

1-1

視 点	測 点	方 向 角	距 離	DX	DY	X	Y	倍橫距	倍 面 積
BL- 13- 1	BL- 13- 2	205 30 33	4.999	-4.512	-2.153	32683.871	-42576.400	-24.828	112.023936
BL- 13- 2	BL- 13- 3	130 2 21	5.462	-3.514	4.182	32680.357	-42572.218	-22.799	80.115686
BL- 13- 3	BL- 13- 4	131 30 54	5.502	-3.647	4.120	32676.710	-42568.098	-14.497	52.870559
BL- 13- 4	BL- 13- 5	133 3 47	5.502	-3.757	4.020	32672.953	-42564.078	-6.357	23.883249
BL- 13- 5	BL- 13- 6	134 36 7	5.496	-3.859	3.913	32669.094	-42560.165	1.576	-6.081784
BL- 13- 6	BL- 13- 7	136 22 37	5.502	-3.983	3.796	32665.111	-42556.369	9.285	-36.982155
BL- 13- 7	BL- 13-20	138 3 6	1.315	-0.978	0.879	32664.133	-42555.490	13.960	-13.652880
BL- 13-20	BL- 13-29	11 14 50	20.088	19.702	3.918	32683.835	-42551.572	18.757	369.550414
BL- 13-29	BL- 13- 1	281 20 29	23.127	4.548	-22.675	32688.383	-42574.247	0.000	0.000000
								合 計	581.727025
								1/2	290.8635125
								面 積	290.86 M*M

面積計算【倍横距法】

画地番号 <sup>1-6</sup> 1-2-2

測点	視点	X	Y	方向角	距離	DX	DY	倍横距	倍面積
BL- 13-58	BL- 13-28	32668.520	-42532.394	10 51 8	11.244	11.043	2.117	4.594	50.731542
BL- 13-28	BL- 13-40	32679.563	-42530.277	281 20 37	2.556	0.503	-2.506	4.205	2.115115
BL- 13-40	BL- 13-41	32680.066	-42532.783	190 51 8	11.087	-10.889	-2.088	-0.389	4.235821
BL- 13-41	BL- 13-58	32669.177	-42534.871	104 51 15	2.562	-0.657	2.477	0.000	0.000000
								合計	57.082478
								1/2	28.5412390

画地番号 <sup>1-2</sup> 1-2-1

測点	視点	X	Y	方向角	距離	DX	DY	倍横距	倍面積
BL- 13-40	BL- 13-29	32680.066	-42532.783	281 20 37	19.163	3.769	-18.789	-16.701	-62.946069
BL- 13-29	BL- 13-55	32683.835	-42551.572	191 14 44	16.778	-16.456	-3.272	-38.762	637.867472
BL- 13-55	BL- 13-56	32667.379	-42554.844	81 32 40	11.500	1.691	11.375	-30.659	-51.844369
BL- 13-56	BL- 13-31	32669.070	-42543.469	2 36 9	0.022	0.022	0.001	-19.283	-0.424226
BL- 13-31	BL- 13-57	32669.092	-42543.468	93 51 2	0.104	-0.007	0.104	-19.178	0.134246
BL- 13-57	NO.11L	32669.085	-42543.364	81 32 45	5.727	0.842	5.665	-13.409	-11.290378
	NO.11L BL- 13-41	32669.927	-42537.699	104 51 15	2.926	-0.750	2.828	-4.916	3.687000
BL- 13-41	BL- 13-40	32669.177	-42534.871	10 51 8	11.087	10.889	2.088	0.000	0.000000
								合計	515.183676
								1/2	257.5918380

点検面積 286.1330770 M2

倍 橫 距 面 積 計 算 (保)

2

視 点	測 点	方 向 角	距 離	DX	DY	X	Y	倍橫距	倍 面 積
BL- 13-28	BL- 13-32	190 51 17	11.401	-11.197	-2.147	32668.366	-42532.424	-25.322	283.530434
BL- 13-32	BL- 13-33	183 30 45	11.425	-11.404	-0.700	32656.962	-42533.124	-28.169	321.239276
BL- 13-33	BL- 13-34	154 48 22	5.981	-5.412	2.546	32651.550	-42530.578	-26.323	142.460076
BL- 13-34	BL- 13-36	100 1 56	16.940	-2.951	16.681	32648.599	-42513.897	-7.096	20.940296
BL- 13-36	BL- 13-27	14 28 43	27.178	26.315	6.795	32674.914	-42507.102	16.380	431.039700
BL- 13-27	BL- 13-28	281 20 36	23.637	4.649	-23.175	32679.563	-42530.277	0.000	0.000000
								合 計	1199.209782
								1/2	599.6048910
								面 積	599.60 M*M

倍 橫 距 面 積 計 算

3

視 点	測 点	方 向 角	距 離	DX	DY	X	Y	倍橫距	倍 面 積
BL- 13-27	BL- 13-26	101 20 33	22.372	-4.400	21.935	32670.514	-42485.167	28.730	-126.412000
BL- 13-26	BL- 13-25	188 27 52	39.322	-38.894	-5.788	32631.620	-42490.955	44.877	-1745.446038
BL- 13-25	BL- 13-24	272 28 17	7.305	0.315	-7.298	32631.935	-42498.253	31.791	10.014165
BL- 13-24	BL- 13-38	2 32 18	14.880	14.865	0.659	32646.800	-42497.594	25.152	373.884480
BL- 13-38	BL- 13-37	272 47 44	16.464	0.803	-16.444	32647.603	-42514.038	9.367	7.521701
BL- 13-37	BL- 13-36	8 3 27	1.006	0.996	0.141	32648.599	-42513.897	-6.936	-6.908256
BL- 13-36	BL- 13-27	14 28 43	27.178	26.315	6.795	32674.914	-42507.102	0.000	0.000000
								合 計	-1487.345948
								1/2	743.6729740
								面 積	743.67 M*M

倍 橫 距 面 積 計 算

4

視 点	測 点	方 向 角	距 離	DX	DY	X	Y	倍橫距	倍 面 積
BL- 13-19	BL- 13-18	145 21 33	4.011	-3.300	2.280	32661.328	-42453.542	31.625	-104.362500
BL- 13-18	BL- 13-17	192 0 37	29.108	-28.471	-6.057	32632.857	-42459.599	27.848	-792.860408
BL- 13-17	BL- 13-16	232 7 48	3.999	-2.455	-3.157	32630.402	-42462.756	18.634	-45.746470
BL- 13-16	BL- 13-25	272 28 24	28.225	1.218	-28.199	32631.620	-42490.955	-12.722	-15.495396
BL- 13-25	BL- 13-26	8 27 52	39.322	38.894	5.788	32670.514	-42485.167	-35.133	-1366.462902
BL- 13-26	BL- 13-19	101 20 31	29.929	-5.886	29.345	32664.628	-42455.822	0.000	0.000000
								合 計	-2324.927676
								1/2	1162.4638380
								面 積	1162.46 M*M

倍 橫 距 面 積 計 算

5

視 点	測 点	方 向 角	距 離	DX	DY	X	Y	倍橫距	倍 面 積
BL- 13-37	BL- 13-23	182 51 8	14.973	-14.954	-0.745	32632.649	-42514.783	-17.189	257.044306
BL- 13-23	BL- 13-24	92 28 24	16.545	-0.714	16.530	32631.935	-42498.253	-1.404	1.002456
BL- 13-24	BL- 13-38	2 32 18	14.880	14.865	0.659	32646.800	-42497.594	15.785	234.644025
BL- 13-38	BL- 13-37	272 47 44	16.464	0.803	-16.444	32647.603	-42514.038	0.000	0.000000
								合 計	492.690787
								1/2	246.3453935
								面 積	246.34 M*M



倍 橫 距 面 積 計 算

6-1

視 点	測 点	方 向 角	距 離	DX	DY	X	Y	倍橫距	倍 面 積
BL- 13-39	BL- 13-22	181 27 57	15.206	-15.201	-0.389	32633.286	-42529.526	-15.488	235.433088
BL- 13-22	BL- 13-23	92 28 27	14.757	-0.637	14.743	32632.649	-42514.783	-1.134	0.722358
BL- 13-23	BL- 13-37	2 51 8	14.973	14.954	0.745	32647.603	-42514.038	14.354	214.649716
BL- 13-37	BL- 13-39	273 21 2	15.125	0.884	-15.099	32648.487	-42529.137	0.000	0.000000
								合 計	450.805162
								1/2	225.4025810
								面 積	225.40 M*M

倍 橫 距 面 積 計 算 (保)

6-2

視 点	測 点	方 向 角	距 離	DX	DY	X	Y	倍橫距	倍 面 積
BL- 13-34	BL- 13-39	154 48 19	3.385	-3.063	1.441	32648.487	-42529.137	-15.240	46.680120
BL- 13-39	BL- 13-37	93 21 2	15.125	-0.884	15.099	32647.603	-42514.038	1.300	-1.149200
BL- 13-37	BL- 13-36	8 3 27	1.006	0.996	0.141	32648.599	-42513.897	16.540	16.473840
BL- 13-36	BL- 13-34	280 1 56	16.940	2.951	-16.681	32651.550	-42530.578	0.000	0.000000
								合 計	62.004760
								1/2	31.0023800
								面 積	31.00 M*M

倍 橫 距 面 積 計 算

了

視 点	測 点	方 向 角	距 離	DX	DY	X	Y	倍橫距	倍 面 積
BL- 13-21	BL- 13- 9	139 56 0	1.686	-1.290	1.085	32656.811	-42549.150	-4.944	6.377760
BL- 13- 9	BL- 13-10	141 34 45	5.505	-4.313	3.421	32652.498	-42545.729	-0.438	1.889094
BL- 13-10	BL- 13-11	143 1 26	5.501	-4.395	3.309	32648.103	-42542.420	6.292	-27.653340
BL- 13-11	BL- 13-12	144 52 14	5.499	-4.497	3.164	32643.606	-42539.256	12.765	-57.404205
BL- 13-12	BL- 13-13	146 50 39	5.502	-4.606	3.009	32639.000	-42536.247	18.938	-87.228428
BL- 13-13	BL- 13-14	148 23 10	5.397	-4.596	2.829	32634.404	-42533.418	24.776	-113.870496
BL- 13-14	BL- 13-15	120 46 55	2.001	-1.024	1.719	32633.380	-42531.699	29.324	-30.027776
BL- 13-15	BL- 13-22	92 28 37	2.175	-0.094	2.173	32633.286	-42529.526	33.216	-3.122304
BL- 13-22	BL- 13-39	1 27 57	15.206	15.201	0.389	32648.487	-42529.137	35.778	543.861378
BL- 13-39	BL- 13-33	334 48 21	9.366	8.475	-3.987	32656.962	-42533.124	32.180	272.725500
BL- 13-33	BL- 13-30	273 53 32	11.108	0.754	-11.082	32657.716	-42544.206	17.111	12.901694
BL- 13-30	BL- 13-21	273 39 14	6.041	0.385	-6.029	32658.101	-42550.235	0.000	0.000000
								合 計	518.448877
								1/2	259.2244385
								面 積	259.22 M*M

倍 橫 距 面 積 計 算

8

視 点	測 点	方 向 角	距 離	DX	DY	X	Y	倍橫距	倍 面 積
BL- 13-31	BL- 13-30	183 42 42	11.400	-11.376	-0.738	32657.716	-42544.206	-11.782	134.032032
BL- 13-30	BL- 13-33	93 53 32	11.108	-0.754	11.082	32656.962	-42533.124	-1.438	1.084252
BL- 13-33	BL- 13-32	3 30 45	11.425	11.404	0.700	32668.366	-42532.424	10.344	117.962976
BL- 13-32	BL- 13-31	273 45 40	11.068	0.726	-11.044	32669.092	-42543.468	0.000	0.000000
								合 計	253.079260
								1/2	126.5396300
								面 積	126.53 M*M