

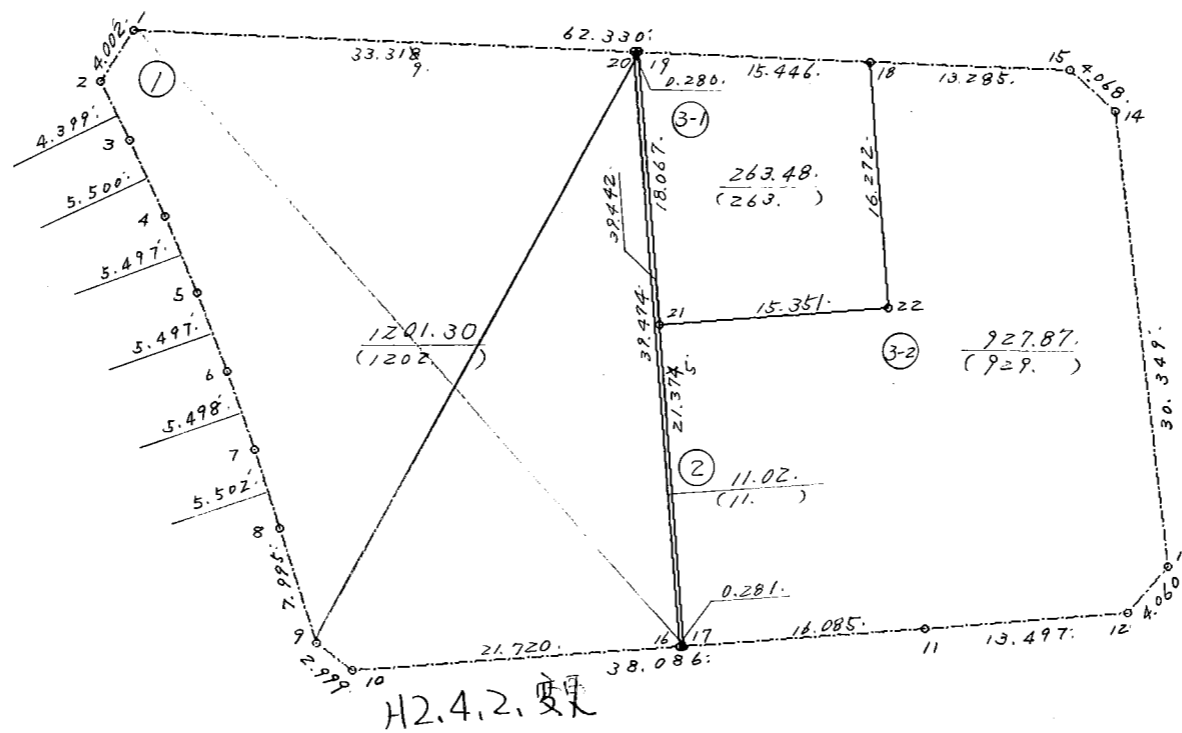
画地原子一覽表

街区番号 ( 14BL )

街区面積 = 2403.66

換地面積 = 2403.67

[Δf] = +0.01



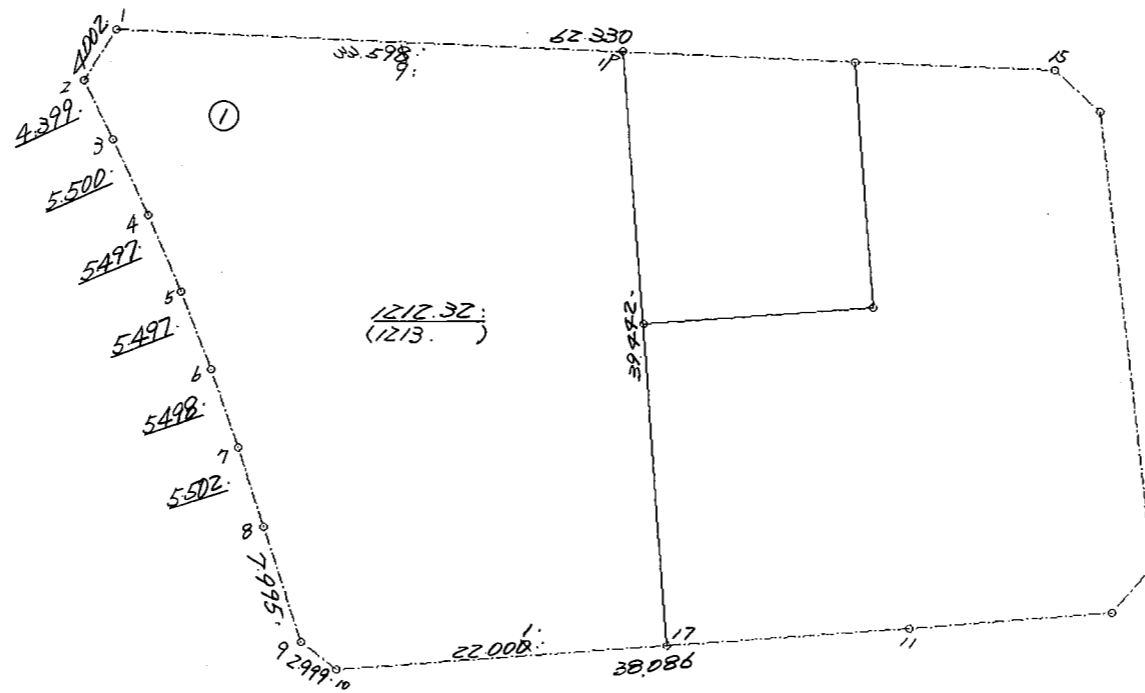
画地原子一覽表

街区番号 ( 14 )

街区面積 = \_\_\_\_\_

換地面積 = \_\_\_\_\_

[ $\Delta f$ ] = \_\_\_\_\_



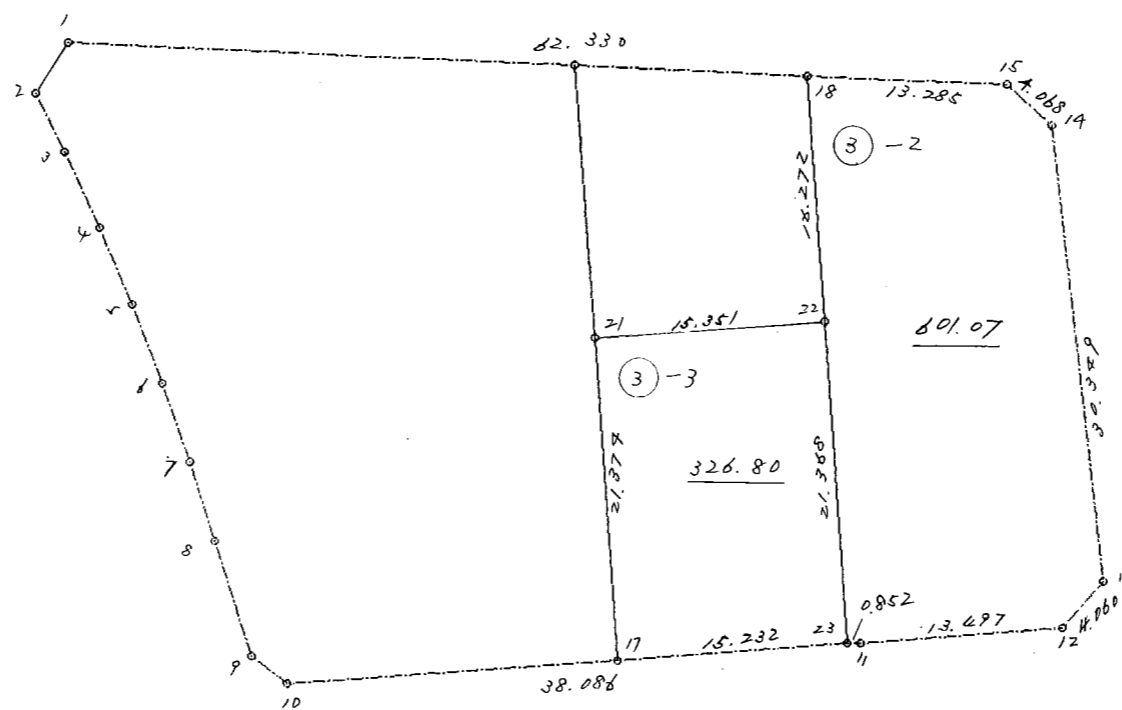
画地原子一览表

街区番号 ( 14 )

街区面積 = \_\_\_\_\_

换地面积 = \_\_\_\_\_

[ $\Delta f$ ] = \_\_\_\_\_



## 倍 橫 距 面 積 計 算

1

視 点	測 点	方 向 角	距 離	DX	DY	X	Y	倍橫距	倍 面 積
BL- 14- 1	BL- 14- 2	212 7 31	4.002	-3.389	-2.128	32623.708	-42527.544	-35.695	120.970355
BL- 14- 2	BL- 14- 3	153 56 9	4.399	-3.952	1.933	32619.756	-42525.611	-35.890	141.837280
BL- 14- 3	BL- 14- 4	155 21 0	5.500	-4.999	2.294	32614.757	-42523.317	-31.663	158.283337
BL- 14- 4	BL- 14- 5	156 54 34	5.497	-5.057	2.156	32609.700	-42521.161	-27.213	137.616141
BL- 14- 5	BL- 14- 6	158 59 11	5.497	-5.131	1.971	32604.569	-42519.190	-23.086	118.454266
BL- 14- 6	BL- 14- 7	160 40 7	5.498	-5.188	1.820	32599.381	-42517.370	-19.295	100.102460
BL- 14- 7	BL- 14- 8	162 13 13	5.502	-5.239	1.680	32594.142	-42515.690	-15.795	82.750005
BL- 14- 8	BL- 14- 9	162 13 53	7.995	-7.614	2.440	32586.528	-42513.250	-11.675	88.893450
BL- 14- 9	BL- 14-10	127 41 57	2.999	-1.834	2.373	32584.694	-42510.877	-6.862	12.584908
BL- 14-10	BL-14-17	85 46 28	22.000	1.621	21.940	32586.315	-42488.937	17.451	28.288071
	BL-14-17	BL- 14-19	39.442	39.334	-2.912	32625.649	-42491.849	36.479	1434.864986
BL- 14-19	BL- 14- 1	272 28 12	33.598	1.448	-33.567	32627.097	-42525.416	0.000	0.000000
								合 計	2424.645259
								1/2	1212.3226295
								面 積	1212.32 M*M

## 倍 橫 距 面 積 計 算

2

視 点	測 点	方 向 角	距 離	DX	DY	X	Y	倍橫距	倍 面 積
BL- 14-20	BL- 14-16	175 46 5	39.474	-39.366	2.913	32586.295	-42489.216	2.633	-103.650678
BL- 14-16	BL- 14-17	85 54 52	0.281	0.020	0.280	32586.315	-42488.936	5.826	0.116520
BL- 14-17	BL- 14-19	355 45 52	39.442	39.334	-2.913	32625.649	-42491.849	3.193	125.593462
BL- 14-19	BL- 14-20	272 27 15	0.280	0.012	-0.280	32625.661	-42492.129	0.000	0.000000
								合 計	22.059304
								1/2	11.0296520
								面 積	11.02 M*M

倍 橫 距 面 積 計 算

3-1

視 点	測 点	方 向 角	距 離	DX	DY	X	Y	倍橫距	倍 面 積
BL- 14-19	BL- 14-21	175 45 57	18.067	-18.018	1.334	32607.631	-42490.515	-14.098	254.017764
BL- 14-21	BL- 14-22	85 47 51	15.351	1.125	15.310	32608.756	-42475.205	2.546	2.864250
BL- 14-22	BL- 14-18	355 43 43	16.272	16.227	-1.212	32624.983	-42476.417	16.644	270.082188
BL- 14-18	BL- 14-19	272 28 16	15.446	0.666	-15.432	32625.649	-42491.849	0.000	0.000000
								合 計	526.964202
								1/2	263.4821010
								面 積	263.48 M*M

倍 橫 距 面 積 計 算

3-3

視 点	測 点	方 向 角	距 離	DX	DY	X	Y	倍橫距	倍 面 積
BL- 14-21	BL- 14-22	85 47 51	15.351	1.125	15.310	32608.756	-42475.205	13.731	15.447375
BL- 14-22	BL- 14-23	176 4 56	21.368	-21.318	1.460	32587.438	-42473.745	30.501	-650.220318
BL- 14-23	BL- 14-17	265 46 19	15.232	-1.123	-15.191	32586.315	-42488.936	16.770	-18.832710
BL- 14-17	BL- 14-21	355 45 49	21.374	21.316	-1.579	32607.631	-42490.515	0.000	0.000000
								合 計	-653.605653
								1/2	326.8028265
								面 積	326.80 M*M

倍 橫 距 面 積 計 算

3-2

視 点	測 点	方 向 角	距 離	DX	DY	X	Y	倍橫距	倍 面 積
BL- 14-11	BL- 14-12	85 54 16	13.497	0.964	13.463	32588.465	-42459.432	14.313	13.797732
BL- 14-12	BL- 14-13	41 17 8	4.060	3.051	2.679	32591.516	-42456.753	30.455	92.918205
BL- 14-13	BL- 14-14	353 36 27	30.349	30.160	-3.379	32621.676	-42460.132	29.755	897.410800
BL- 14-14	BL- 14-15	312 13 48	4.068	2.734	-3.012	32624.410	-42463.144	23.364	63.877176
BL- 14-15	BL- 14-18	272 28 19	13.285	0.573	-13.273	32624.983	-42476.417	7.079	4.056267
BL- 14-18	BL- 14-22	175 43 43	16.272	-16.227	1.212	32608.756	-42475.205	-4.982	80.842914
BL- 14-22	BL- 14-23	176 4 56	21.368	-21.318	1.460	32587.438	-42473.745	-2.310	49.244580
BL- 14-23	BL- 14-11	85 45 40	0.852	0.063	0.850	32587.501	-42472.895	0.000	0.000000
								合 計	1202.147674
								1/2	601.0738370
								面 積	601.07 M*M