

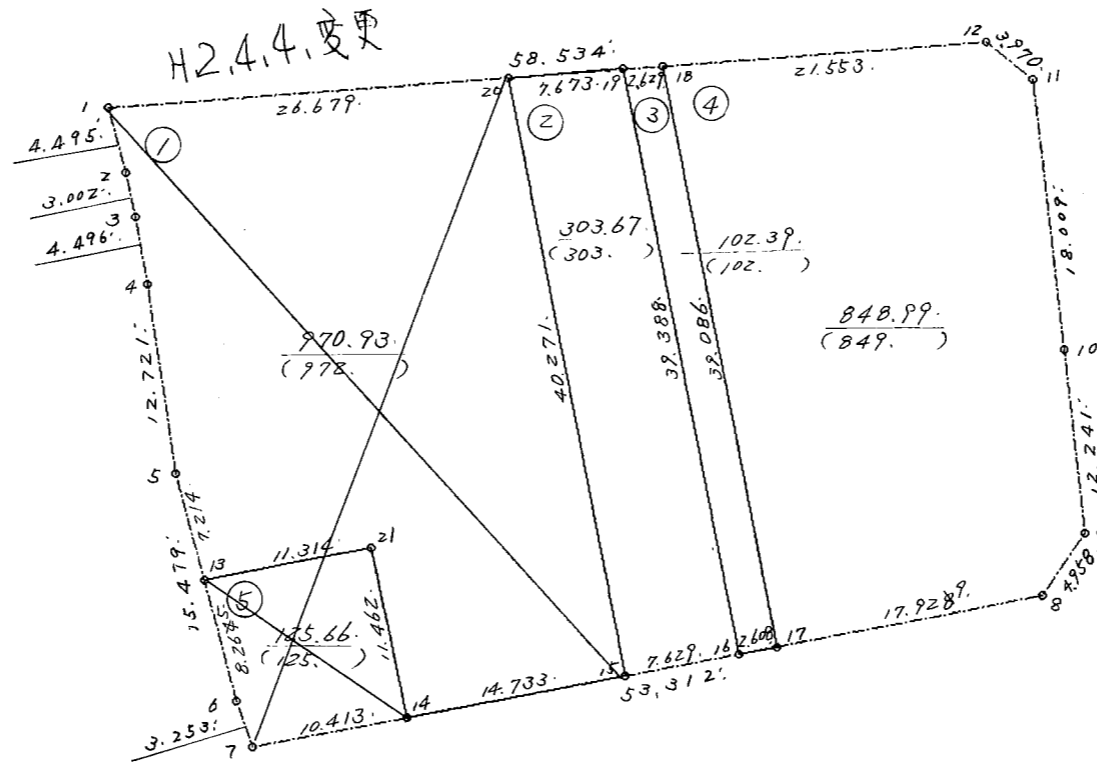
画地原子一覽表

街区番号 (15BL)

街区面積 = 2351.68

換地面積 = 2351.64

[Δf] = -0.04



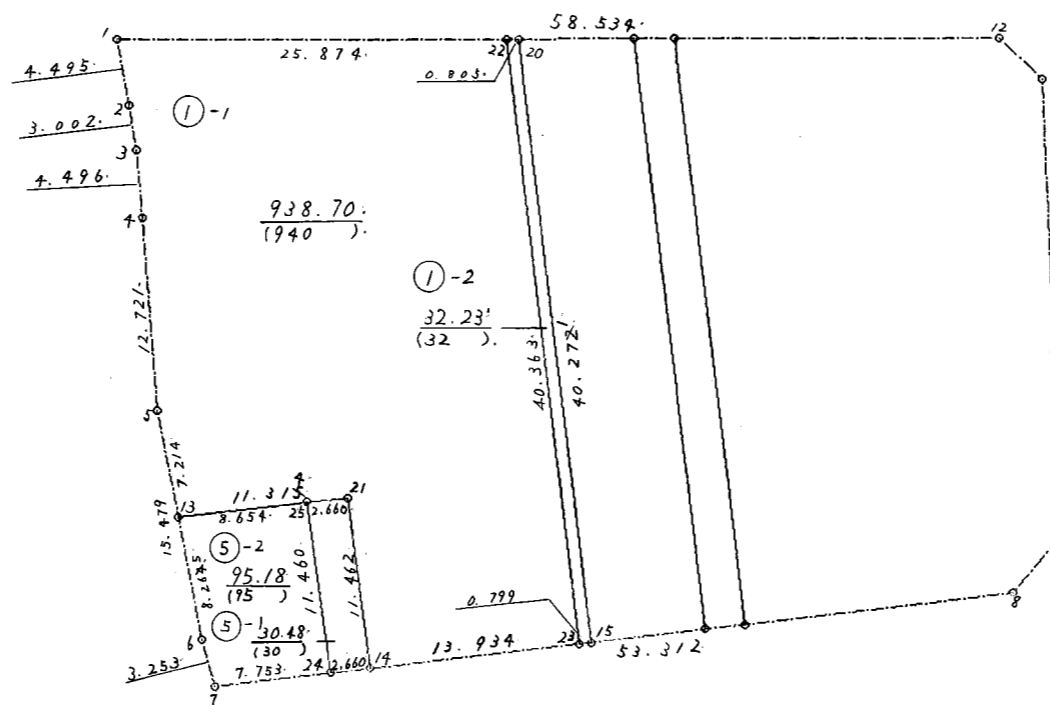
画地原子一覽表

街区番号 (15)

街区面積 = _____

換地面積 = _____

[Δf] = _____



倍 橫 距 面 積 計 算

1-1

視 点	測 点	方 向 角	距 離	DX	DY	X	Y	倍橫距	倍 面 積
BL- 15-22	BL- 15-23	169 3 16	40.363	-39.629	7.664	32540.479	-42483.444	33.468	-1326.303372
BL- 15-23	BL- 15-14	259 11 30	13.934	-2.613	-13.687	32537.866	-42497.131	27.445	-71.713785
BL- 15-14	BL-15-21	348 2 45	11.462	11.213	-2.374	32549.079	-42499.505	11.384	127.648792
BL-15-21	BL- 15-13	259 8 59	11.315	-2.130	-11.113	32546.949	-42510.618	-2.103	4.479390
BL- 15-13	BL- 15- 5	345 0 37	7.214	6.969	-1.866	32553.918	-42512.484	-15.082	-105.106458
BL- 15- 5	BL- 15- 4	351 27 37	12.721	12.580	-1.889	32566.498	-42514.373	-18.837	-236.969460
BL- 15- 4	BL- 15- 3	350 29 15	4.496	4.434	-0.743	32570.932	-42515.116	-21.469	-95.193546
BL- 15- 3	BL- 15- 2	347 16 43	3.002	2.928	-0.661	32573.860	-42515.777	-22.873	-66.972144
BL- 15- 2	BL- 15- 1	345 22 24	4.495	4.349	-1.135	32578.209	-42516.912	-24.669	-107.285481
BL- 15- 1	BL- 15-22	85 47 28	25.874	1.899	25.804	32580.108	-42491.108	0.000	0.000000
								合 計	-1877.416064
								1/2	938.7080320
								面 積	938.70 M*M

倍 橫 距 面 積 計 算

1-2

視 点	測 点	方 向 角	距 離	DX	DY	X	Y	倍橫距	倍 面 積
BL-15-20	BL- 15-15	169 3 20	40.272	-39.540	7.646	32540.629	-42482.659	8.449	-334.073460
BL- 15-15	BL- 15-23	259 10 56	0.799	-0.150	-0.785	32540.479	-42483.444	15.310	-2.296500
BL- 15-23	BL- 15-22	349 3 16	40.363	39.629	-7.664	32580.108	-42491.108	6.861	271.894569
BL- 15-22	BL-15-20	85 39 21	0.805	0.061	0.803	32580.169	-42490.305	0.000	0.000000
								合 計	-64.475391
								1/2	32.2376955
								面 積	32.23 M*M

倍 橫 距 面 積 計 算

2

視 点	測 点	方 向 角	距 離	DX	DY	X	Y	倍橫距	倍 面 積
BL- 15-20	BL- 15-15	169 3 18	40.271	-39.538	7.646	32540.629	-42482.659	-0.006	0.237228
BL- 15-15	BL- 15-16	79 11 22	7.629	1.431	7.494	32542.060	-42475.165	15.134	21.656754
BL- 15-16	BL- 15-19	349 2 27	39.388	38.670	-7.488	32580.730	-42482.653	15.140	585.463800
BL- 15-19	BL- 15-20	265 47 31	7.673	-0.563	-7.652	32580.167	-42490.305	0.000	0.000000
								合 計	607.357782
								1/2	303.6788910
								面 積	303.67 M*M

倍 橫 距 面 積 計 算

3

視 点	測 点	方 向 角	距 離	DX	DY	X	Y	倍橫距	倍 面 積
BL- 15-19	BL- 15-16	169 2 27	39.388	-38.670	7.488	32542.060	-42475.165	4.866	-188.168220
BL- 15-16	BL- 15-17	79 11 39	2.608	0.489	2.562	32542.549	-42472.603	14.916	7.293924
BL- 15-17	BL- 15-18	349 2 41	39.086	38.374	-7.428	32580.923	-42480.031	10.050	385.658700
BL- 15-18	BL- 15-19	265 47 25	2.629	-0.193	-2.622	32580.730	-42482.653	0.000	0.000000
								合 計	204.784404
								1/2	102.3922020
								面 積	102.39 M*M

倍 橫 距 面 積 計 算

4

視 点	測 点	方 向 角	距 離	DX	DY	X	Y	倍橫距	倍 面 積
BL- 15-18	BL- 15-17	169 2 41	39.086	-38.374	7.428	32542.549	-42472.603	-14.067	539.807058
BL- 15-17	BL- 15- 8	79 11 29	17.928	3.362	17.610	32545.911	-42454.993	10.971	36.884502
BL- 15- 8	BL- 15- 9	35 52 59	4.958	4.017	2.906	32549.928	-42452.087	31.487	126.483279
BL- 15- 9	BL- 15-10	353 41 31	12.241	12.167	-1.345	32562.095	-42453.432	33.048	402.095016
BL- 15-10	BL- 15-11	353 31 6	18.009	17.894	-2.033	32579.989	-42455.465	29.670	530.914980
BL- 15-11	BL- 15-12	309 19 37	3.970	2.516	-3.071	32582.505	-42458.536	24.566	61.808056
BL- 15-12	BL- 15-18	265 47 27	21.553	-1.582	-21.495	32580.923	-42480.031	0.000	0.000000
								合 計	1697.992891
								1/2	848.9964455
								面 積	848.99 M*M

面積計算【倍横距法】

画地番号 5-2

測点	視点	X	Y	方向角	距離	DX	DY	倍横距	倍面積
BL- 15-14	BL- 15-21	32537.866	-42497.131	348 2 28	11.462	11.213	-2.375	0.238	2.668694
BL- 15-21	BL- 15-25	32549.079	-42499.506	259 8 56	2.660	-0.501	-2.613	-4.750	2.379750
BL- 15-25	BL- 15-24	32548.578	-42502.119	168 2 20	11.460	-11.211	2.375	-4.988	55.920468
BL- 15-24	BL- 15-14	32537.367	-42499.744	79 11 23	2.660	0.499	2.613	0.000	0.000000
								合計	60.968912
								1/2	30.4844560

画地番号 5-1

測点	視点	X	Y	方向角	距離	DX	DY	倍横距	倍面積
BL- 15-25	BL- 15-13	32548.578	-42502.119	259 8 56	8.654	-1.629	-8.499	-10.874	17.713746
BL- 15-13	BL- 15- 6	32546.949	-42510.618	165 0 49	8.264	-7.983	2.137	-17.236	137.594988
BL- 15- 6	BL- 15- 7	32538.966	-42508.481	159 49 16	3.253	-3.053	1.122	-13.977	42.671781
BL- 15- 7	BL- 15-24	32535.913	-42507.359	79 11 23	7.753	1.454	7.615	-5.240	-7.618960
BL- 15-24	BL- 15-25	32537.367	-42499.744	348 2 20	11.460	11.211	-2.375	0.000	0.000000
								合計	190.361555
								1/2	95.1807770

点検面積 125.6652330 M2