

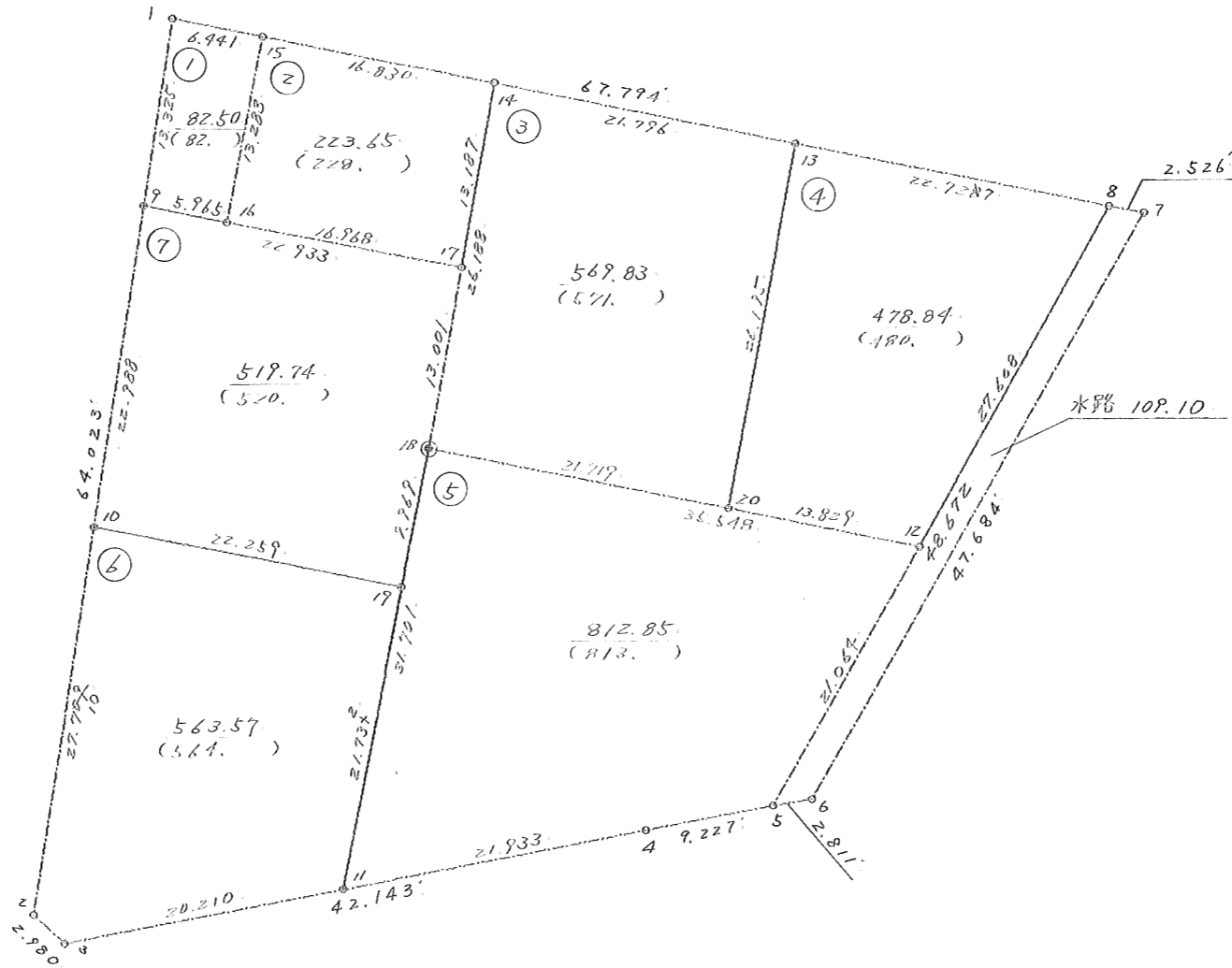
画地原子一覽表

街区番号 (18BL)

街区面積 = 3251.00

換地面積 = 3250.98

[Δf] = -0.02



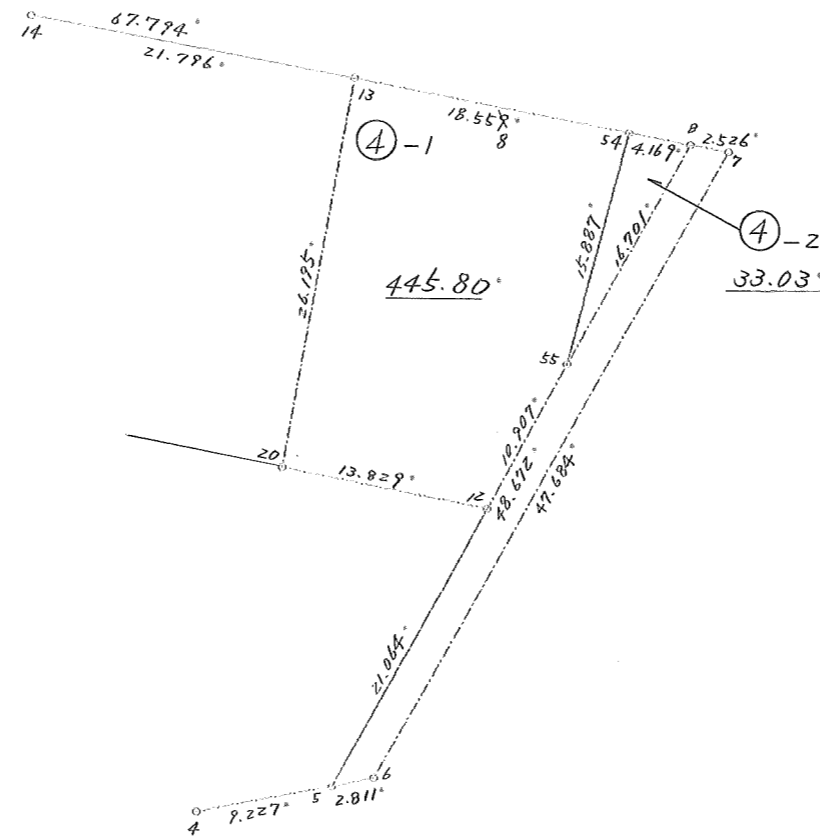
画地原图一览表

街区番号 (18BL)

街区面積 = 3360.10

換地面積 = 3360.07

[Δf] = -0.03



倍 橫 距 面 積 計 算

1

視 点	測 点	方 向 角	距 離	DX	DY	X	Y	倍橫距	倍 面 積
BL- 18- 1	BL- 18- 9	189 15 1	13.325	-13.152	-2.142	32675.037	-42325.349	-8.458	111.239616
BL- 18- 9	BL- 18-16	100 58 8	5.965	-1.135	5.856	32673.902	-42319.493	-4.744	5.384440
BL- 18-16	BL- 18-15	11 17 47	13.283	13.026	2.602	32686.928	-42316.891	3.714	48.378564
BL- 18-15	BL- 18- 1	281 17 27	6.441	1.261	-6.316	32688.189	-42323.207	0.000	0.000000
								合 計	165.002620
								1/2	82.5013100
								面 積	82.50 M*M

倍 橫 距 面 積 計 算

2

視 点	測 点	方 向 角	距 離	DX	DY	X	Y	倍橫距	倍 面 積
BL- 18-15	BL- 18-16	191 17 47	13.283	-13.026	-2.602	32673.902	-42319.493	-19.106	248.874756
BL- 18-16	BL- 18-17	100 58 1	16.968	-3.228	16.658	32670.674	-42302.835	-5.050	16.301400
BL- 18-17	BL- 18-14	10 41 53	13.187	12.958	2.448	32683.632	-42300.387	14.056	182.137648
BL- 18-14	BL- 18-15	281 17 38	16.830	3.296	-16.504	32686.928	-42316.891	0.000	0.000000
								合 計	447.313804
								1/2	223.6569020
								面 積	223.65 M*M

倍 橫 距 面 積 計 算

3

視 点	測 点	方 向 角	距 離	DX	DY	X	Y	倍橫距	倍 面 積
BL- 18-14	BL- 18-18	190 41 50	26.188	-25.733	-4.861	32657.899	-42305.248	-26.235	675.105255
BL- 18-18	BL- 18-20	101 18 41	21.719	-4.260	21.297	32653.639	-42283.951	-9.799	41.743740
BL- 18-20	BL- 18-13	10 51 57	26.195	25.725	4.938	32679.364	-42279.013	16.436	422.816100
BL- 18-13	BL- 18-14	281 17 33	21.796	4.268	-21.374	32683.632	-42300.387	0.000	0.000000
								合 計	1139.665095
								1/2	569.8325475
								面 積	569.83 M*M

倍 橫 距 面 積 計 算

4

視 点	測 点	方 向 角	距 離	DX	DY	X	Y	倍橫距	倍 面 積
BL- 18-13	BL- 18-20	190 51 57	26.195	-25.725	-4.938	32653.639	-42283.951	-27.226	700.388850
BL- 18-20	BL- 18-12	101 18 50	13.829	-2.713	13.560	32650.926	-42270.391	-18.604	50.472652
BL- 18-12	BL- 18- 8	29 40 13	27.608	23.988	13.666	32674.914	-42256.725	8.622	206.824536
BL- 18- 8	BL- 18-13	281 17 28	22.728	4.450	-22.288	32679.364	-42279.013	0.000	0.000000
								合 計	957.686038
								1/2	478.8430190
								面 積	478.84 M*M

倍 橫 距 面 積 計 算

5

視 点	測 点	方 向 角	距 離	DX	DY	X	Y	倍橫距	倍 面 積
BL- 18-18	BL- 18-11	191 14 50	31.701	-31.092	-6.183	32626.807	-42311.431	-41.040	1276.015680
BL- 18-11	BL- 18- 4	79 10 23	21.933	4.120	21.543	32630.927	-42289.888	-25.680	-105.801600
BL- 18- 4	BL- 18- 5	79 24 9	9.227	1.697	9.070	32632.624	-42280.818	4.933	8.371301
BL- 18- 5	BL- 18-12	29 40 16	21.064	18.302	10.427	32650.926	-42270.391	24.430	447.117860
BL- 18-12	BL- 18-18	281 18 45	35.548	6.973	-34.857	32657.899	-42305.248	0.000	0.000000
								合 計	1625.703241
								1/2	812.8516205
								面 積	812.85 M*M

倍 橫 距 面 積 計 算 (保)

6

視 点	測 点	方 向 角	距 離	DX	DY	X	Y	倍橫距	倍 面 積
BL- 18-10	BL- 18- 2	189 15 7	27.709	-27.349	-4.455	32624.999	-42333.501	-26.309	719.524841
BL- 18- 2	BL- 18- 3	131 50 39	2.980	-1.988	2.220	32623.011	-42331.281	-28.544	56.745472
BL- 18- 3	BL- 18-11	79 10 26	20.210	3.796	19.850	32626.807	-42311.431	-6.474	-24.575304
BL- 18-11	BL- 18-19	11 14 54	21.731	21.314	4.239	32648.121	-42307.192	17.615	375.446110
BL- 18-19	BL- 18-10	280 56 49	22.259	4.227	-21.854	32652.348	-42329.046	0.000	0.000000
								合 計	1127.141119
								1/2	563.5705595
								面 積	563.57 M*M

倍 橫 距 面 積 計 算

7

視 点	測 点	方 向 角	距 離	DX	DY	X	Y	倍橫距	倍 面 積
BL- 18- 9	BL- 18-10	189 15 16	22.988	-22.689	-3.697	32652.348	-42329.046	-26.211	594.701379
BL- 18-10	BL- 18-19	100 56 49	22.259	-4.227	21.854	32648.121	-42307.192	-8.054	34.044258
BL- 18-19	BL- 18-18	11 14 40	9.969	9.778	1.944	32657.899	-42305.248	15.744	153.944832
BL- 18-18	BL- 18-17	10 41 47	13.001	12.775	2.413	32670.674	-42302.835	20.101	256.790275
BL- 18-17	BL- 18- 9	280 58 3	22.933	4.363	-22.514	32675.037	-42325.349	0.000	0.000000
								合 計	1039.480744
								1/2	519.7403720
								面 積	519.74 M*M

倍 橫 距 面 積 計 算

水路

視 点	測 点	方 向 角	距 離	DX	DY	X	Y	倍 橫 距	倍 面 積
BL- 18- 5	BL- 18- 6	79 30 20	2.811	0.512	2.764	32633.136	-42278.054	-21.329	-10.920448
BL- 18- 6	BL- 18- 7	29 57 30	47.684	41.313	23.812	32674.449	-42254.242	5.247	216.769311
BL- 18- 7	BL- 18- 8	280 36 26	2.526	0.465	-2.483	32674.914	-42256.725	26.576	12.357840
BL- 18- 8	BL- 18- 5	209 40 14	48.672	-42.290	-24.093	32632.624	-42280.818	0.000	0.000000
								合 計	218.206703
								1/2	109.1033515
								面 積	109.10 M*M