



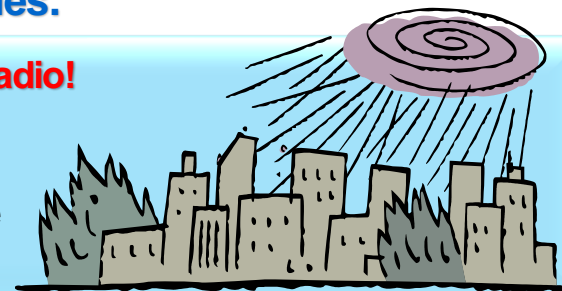
# COMUNICADO DE LA COMISARÍA DE POLICÍA DE OTA

## ¡Preparémonos para los Tifones y las Lluvias Torrenciales!

Agosto y Septiembre son los meses de Tifones, Lluvias Torrenciales y prolongadas entre otros desastres naturales de la temporada. Esté siempre preparado para los desastres naturales.

### 1. ¡Esté atento a las informaciones meteorológicas y previsiones del tiempo de la TV y Radio!

- Las informaciones de los sitios en internet y correo electrónico (mails) de origen dudoso contienen informaciones equivocadas. (No se deje engañar por falsos rumores.)
- Intente obtener las informaciones más recientes y correctas, de fuentes seguras como de la radio y televisión.

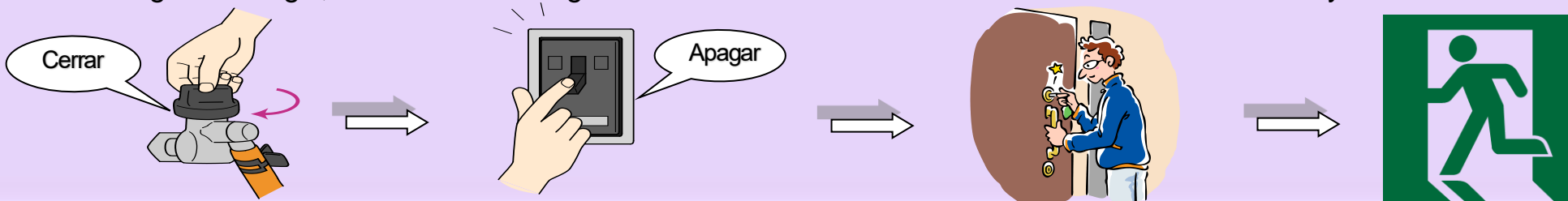


### 2. ¡No se aproxime a las zonas de posible peligro potencial como inundaciones repentinas y deslizamientos de tierra!

- No se aproxime a los ríos con riesgo de inundación.
- Al momento de la evacuación manténgase alejado de los lugares peligrosos.

### 3. ¡Refugiéase inmediatamente!

- ① Diríjase inmediatamente para el lugar de refugio más próximo, cuando la Prefectura del Municipio de Ota dé las instrucciones.
- ② Antes de ir al lugar de refugio, cierre las llaves de gas, apague la toma de la corriente eléctrica y atranque debidamente las ventanas y puertas.
- ③ En el lugar de refugio, actúe con calma siguiendo las instrucciones de los funcionarios de la Prefectura y otros.



# Puesto Policial y Área de Jurisdicción



Sabía usted cual es el Puesto Policial de su Área de Residencia y la Situación de los Casos Ocurridos Registrados en Julio de 2023 ~ Comisaría de Policía de Ota~

Puesto Residencia Policial "Chuzai" y Puesto Policial "Kouban"		Casos ocurridos					Accidente de Tránsito				
	Área (Barrios) de Jurisdicción	R	DM	ID	OP	Total	aTV	aDM	Total	aVF	
<b>Ekimae K.</b>	Kanayama-Cho, Kumano-Cho, Subaru-Cho, Nishihon-Cho, Hachiman-Cho, Hama-Cho, Higashihon-Cho y Hon-Cho.	11	0	0	0	11	4	38	42	0	
<b>Higashinagaoka-Cho K.</b>	Higashinagaoka-Cho, Uekino-Cho, Kamikobayashi-Cho, Shimokobayashi-Cho, Dainogo-Cho, Niragawa-Cho, Higashikanai-Cho, Yabashin-Machi, Yaba-Cho y Yasuraoka-Cho.	15	1	1	0	17	6	72	78	0	
<b>Ota Chuo K.</b>	Arai-Cho, Asahi-Cho, Iida-Cho, Iizuka-Cho, Uchigashima-Cho, Komaigi-Cho, Nijima-Cho, Nishiyajima-Cho, Higashibescho-Cho y Higashiyajima-Cho.	18	1	0	0	19	17	114	131	0	
<b>Housen K.</b>	Okino-Cho, Kamitajima-Cho, Josai-Cho, Shindo-Cho, Takara-Machi, Nakane-Cho, Nishishin-Machi, Nishinoya-Cho, Fujiagu-Cho, Fujikura-Cho, Bescho-Cho, Yura-Cho y Wakiya-Cho.	10	3	0	1	14	7	54	61	0	
<b>Takahayashi K.</b>	Iwasegawa-Cho, Ushizawa-Cho, Shimohamada-Cho, Shoya-Cho, Suehiro-Cho, Takahayashi (Higashi, Nishi, Minami, Kita e Kotobuki)-Cho, Tomizawa-Cho, Fukuzawa-Cho, Furuto-Cho, Hosoya-Cho, Minamiyajima-Cho y Yonezawa-Cho.	13	2	0	1	16	17	64	81	0	
<b>Ojima K.</b>	Akutsu-Cho, Anyouji-Cho, Izumi-Cho, Idezuka-Cho, Iwamatsu-Cho, Otachi-Cho, Oshikiri-Cho, Ojima-Cho, Kasukawa-Cho, Kameoka-Cho, Kozumida-Cho, Shimotajima-Cho, Suzukake-Cho, Tokugawa-Cho, Bizenjima-Cho, Futatsugoya-Cho, Horiguchi-Cho, Maegoya-Cho, Maejima-Cho, Minamigaoka-Cho, Musashijima-Cho, Serada-Cho y Taishi-Cho.	8	0	1	0	9	9	30	39	0	
<b>Nitta K.</b>	Nitta (Akabori, Ichi, Ichinoi, Ichinokura, O, One, Kane, Kamieda, Kaminaka, Kamidanaka, Kanai, Kizaki, Koganai, Kokin, GonEmon, Shimoeda, Shimodanaka, Sorimachi, Takao, Tamurashinden, Tameike, Tenra, Nakaeda, Hagi, Hanakazuka, Hayakawa, Mizuki y Murata)-Cho	7	0	0	1	8	10	59	69	0	
<b>Yabuzukahonmachi K.</b>	Obara-Cho, Okubo-Cho, Yabuzuka-Cho, Yamanokami-Cho, Yoriai-Cho y Rokusengoku-Cho.	7	2	1	0	10	7	37	44	0	
<b>Toriyama C.</b>	Oshima-Cho, Tsuruuda-Cho, Toriyama (Kami, Naka, Shimo)-Cho, Toriyama-Cho, Nagate-Cho y Niino-Cho.	4	0	0	0	4	6	27	33	0	
<b>Ryumai C.</b>	Okinogo-Cho, Motegi-Cho, Yaegasa-Cho y Ryumai-Cho.	6	1	0	0	7	2	11	13	0	
<b>Godo C.</b>	Ishibashi-Cho, Owashi-Cho, Kamigodo-Cho, Kitakanai-Cho, Godo-Cho, Sugashio-Cho, Terai-Cho, Tenra-Cho, Narizuka-Cho y Nishinagaoka-Cho.	5	0	2	0	7	5	11	16	0	
<b>Tadakari C.</b>	Ichiba-Cho, Takaze-Cho, Tadakari-Cho, Tomiwaka-Cho y Higashishin-Machi.	0	1	0	0	1	3	17	20	0	
<b>Maruyama C.</b>	Kiyohara-Cho, Harajuku-Cho, Higashiimaizumi-Cho, Maruyama-Cho, Midori-Cho, Yatabori-Cho y Yoshizawa-Cho.	6	1	0	0	7	1	5	6	0	
<b>C- Puesto Residencia Policial "Chuzai" / K- Puesto Policial "Kouban" / R- Robo /</b>		<b>TOTAL</b>	<b>110</b>	<b>12</b>	<b>5</b>	<b>3</b>	<b>130</b>	<b>94</b>	<b>539</b>	<b>633</b>	<b>0</b>

DM- Daño Material / ID- Invasión Domiciliar / OP- Obscenidad Pública y otros / Total / aTV-- Accidente de Tránsito con víctimas / aDM- Accidente con Daños Materiales / Total / aTVF- accidente con Víctima Fatal.

「あなたのまちの交番&駐在所・令和5年7月中太田警察署交番&駐在所別主要事件と交通事故発生状況」スペイン語版