



OPEN HOUSE ARENA OTA

太田市総合体育館

メインアリーナ
PHOTO: 矢口 亨

コンセプト

バスケットを通じたまちづくり、行政・クラブ・企業が三位一体で築く地域の未来

アリーナを核としたまちづくり、『地域共創型アリーナ』の新しいカタチ
人口22万人の太田市にBI基準を満たす最適な規模のサステナブルなアリーナを実現している。スポーツを通じた新たな地域価値創出による賑わい拠点、世代を超えて集う交流拠点として、まちづくりの核となる地域共創型アリーナとしての新たなカタチを創出している。

市民のスポーツ活動とコミュニティ拠点を形成

市民の多様な活動をサポートするアリーナとして、多くの市民にスポーツを「する」場、健康づくりの場を提供している。
また、市民サービスの新たな付加価値を提供する諸室計画や市民憩いの場として交流を促進する内外が連携可能な施設とすると共に、避難所拠点機能まで兼ね備えた市民の安心・安全を守る施設として新たな地域価値を創出している。

新たな地域価値を創出する、最先端スポーツエンタメ拠点

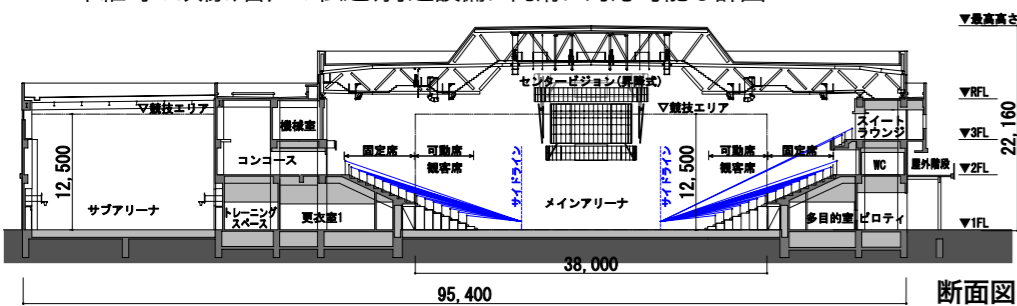
群馬クレインサンダーズのホームアリーナとして、最先端のスポーツエンターテインメント空間を実現している。日本最大級の「可動式センタービジョン」や最先端の照明、映像、音響設備と多彩な演出に対応可能なアリーナとしている。また、臨場感・一体感を生む観客席とすると共に、スイートシートやラウンジなど、また来たいと思えるホスピタリティ満載のアリーナを実現している。

設計のポイント

最先端のスポーツエンタメの臨場感を体感できるコンパクトアリーナ

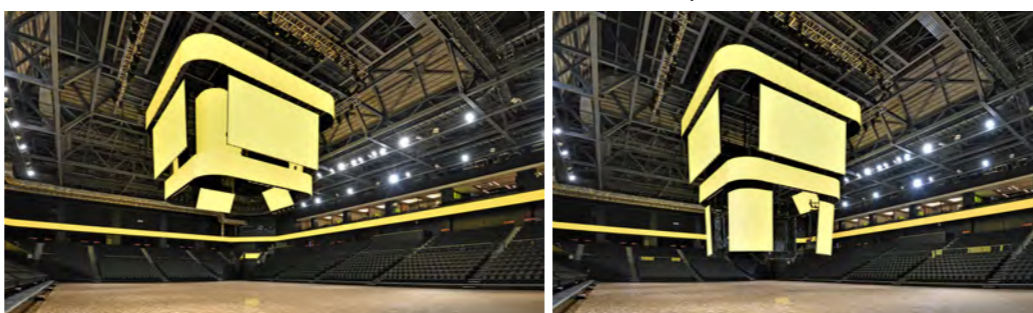
- ▶ **5000人規模のコンパクトで観やすい、一体感のあるアリーナ空間**
 - ・観客席は出来る限りコートに近づくことで、観やすく一体感のある観戦空間を実現
 - ・可動観客席を収納することで、市民利用時にはバスケット3面利用が可能
 - ・Bリーグ利用と市民利用を両立するコンパクトで使いやすい諸室計画

- ▶ **充実した演出設備による最先端のスポーツエンターテインメント空間**
 - ・Bリーグに最適化された映像、音響、照明の演出設備による大迫力のエンタメ空間
 - ・アリーナ天井の吊物や演出設備は拡張性を持たせ様々なイベントに柔軟に対応
 - ・中継時の映像、音声の伝送、持込設備に円滑に対応可能な計画



アリーナ演出設備

- ▶ **大型映像装置：国内最大級の可動式センタービジョンを導入**
 - ・14面の高精細LEDビジョンを組み合わせた、総面積約6100インチのセンタービジョン
 - ・センタービジョンは、4系統の独立した昇降機構により、様々な演出が可能
 - ・入れ子状に天井格納することでアリーナ天井高さ(12.5m/バレーボール対応)を確保



内側に配置したビジョンでアリーナレベルへの情報提供が可能

4系統の独立可動により様々な演出が可能

- ▶ **映像送出設備：ROSS Video社製：XPrisionを基幹としたシステムを導入**
 - ・同期性に優れた一体感のある演出を可能とするシステム
 - ・音響等の他の演出設備と容易に連動可能で拡張性に優れた構成
 - ・中継時の円滑な映像伝送に対応



- ▶ **アリーナ音響設備：L-Acousticsによる音響ソリューションを導入**
 - ・音圧が均一で無駄のないスピーカー配置を実現
 - ・最大音圧:116dB ・音圧分布偏差:7.3dB



- ▶ **情報表示設備(デジタルサイネージ)：映像送出システムと連動した表示が可能**
 - ・65~43インチモニターを館内54台設置(移動式含む)
 - ・世界で50以上のスタジアム、アリーナで実績のあるTripleplay製システムを導入

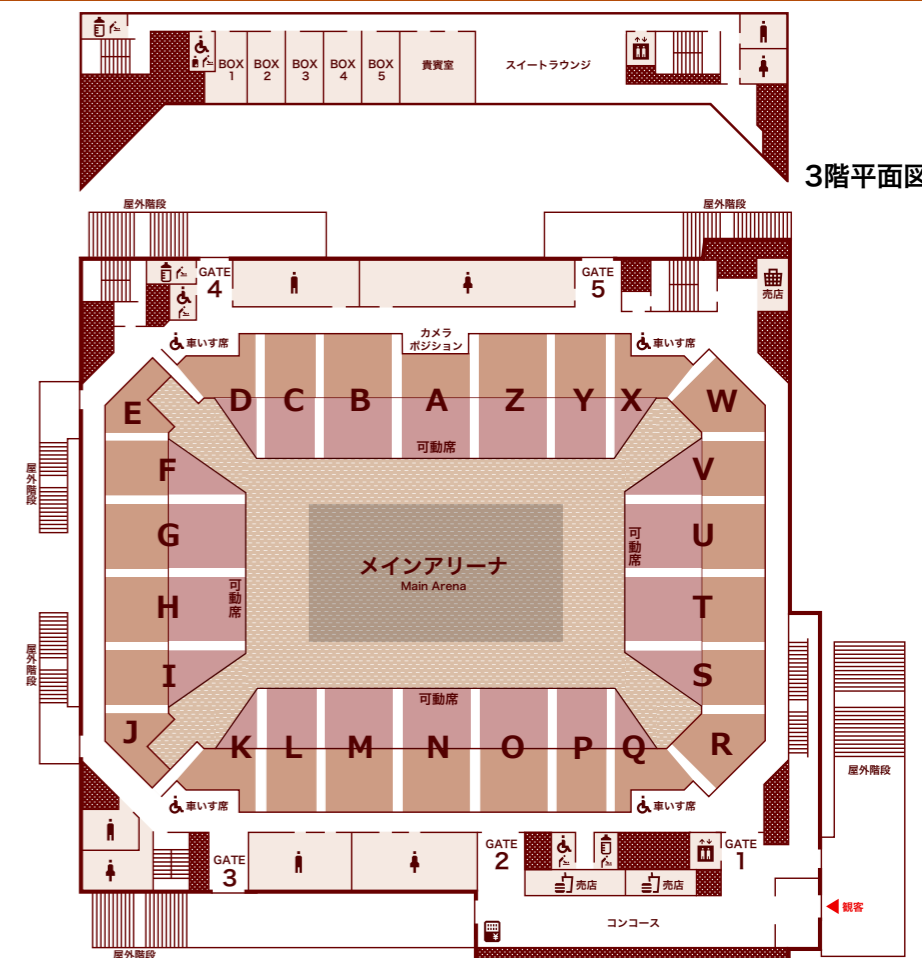
- ▶ **吊物機構設備：様々な演出やイベント利用に対応可能な吊物設備計画**
 - ・センタービジョン昇降用(積載:合計荷重20t、4系統独立可動)
 - ・美術バトン(積載:450kg L:25m)×1
 - ・照明バトン(積載:900kg L:25m)×1、(積載:900kg L:15m)×1(DMX・電源BOX)
 - ・照明トラスバトン(積載:900kg L:12m)×4(DMX・電源BOX)
 - ・仮設用吊フック:46力所(使用条件:1.5t/箇所、全体で15t以内)



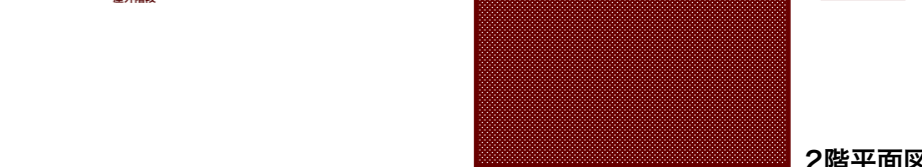
照明トラスバトン

仮設用吊フック

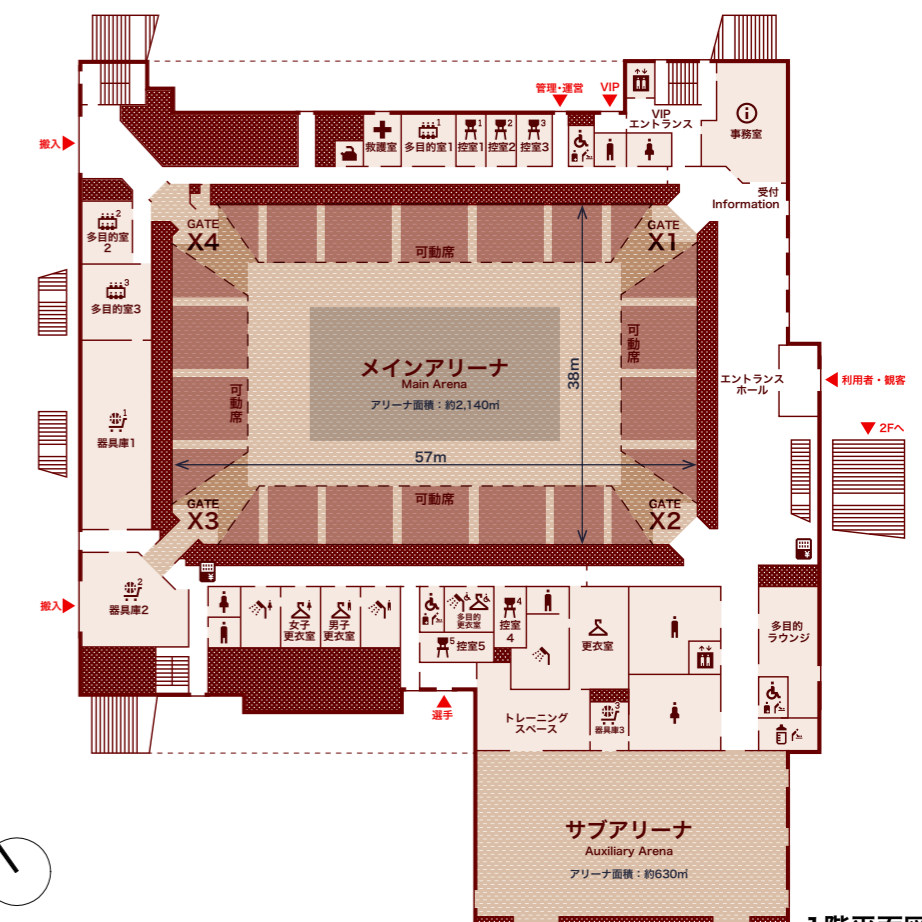
各階フロアマップ



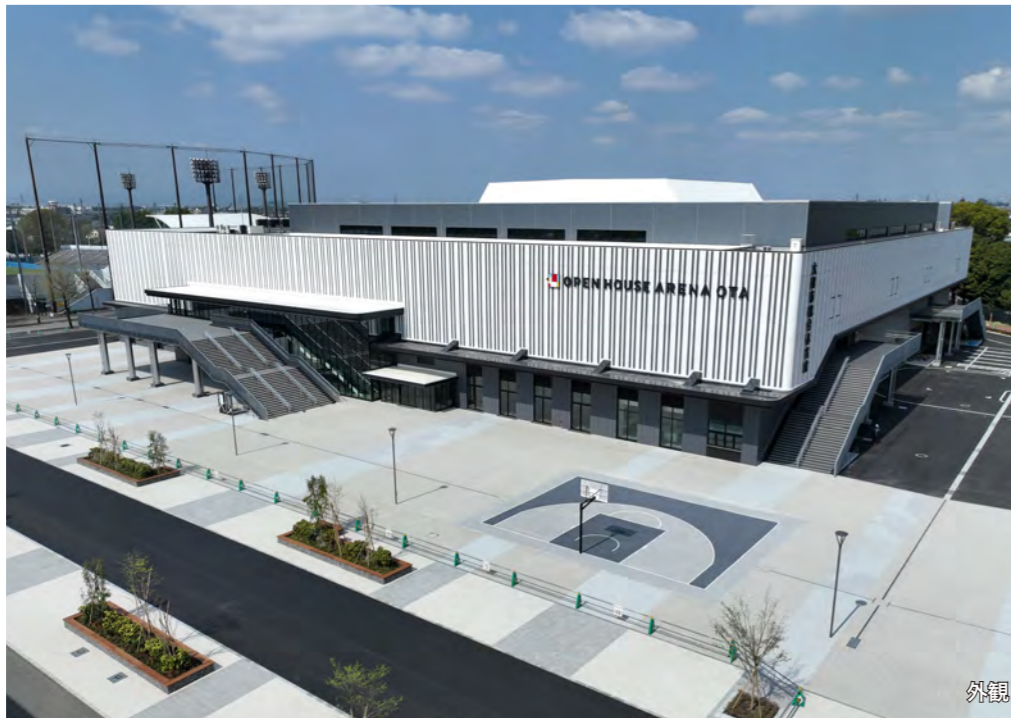
3階平面図



2階平面図



1階平面図



外観



BOX



エントランスホール

基本データ

建築名称：OPEN HOUSE ARENA OTA（太田市総合体育館）
 英文建築名称：OPEN HOUSE ARENA OTA
 所在地：群馬県太田市飯塚町1059-1 太田市運動公園内
 用途：観覧席付スポーツ練習場
 建築主：太田市
 設計：株式会社梓設計
 監理：株式会社梓設計
 施工：関東建設工業株式会社

期間
 設計期間 2020年8月～2021年6月
 工事期間 2021年6月～2023年4月

規模
 敷地面積：158,789.35㎡（公園面積）
 建築面積：7,327.23㎡
 延床面積：10,611.61㎡

高さ
 最高高さ 22.16m
 軒高 17.25m
 階高 1階：5.95m、2階：3.8m、3階：4.4m

各階概要・客席数

| 階数 | 床面積 | 便器数量（観客用） | | | | 観客席数 |
|----|-------------|-----------|----|---|-----|---|
| | | M | W | H | 計 | |
| R階 | 11.52 ㎡ | | | | | |
| 3階 | 1,236.38 ㎡ | 4 | 4 | 1 | 9 | 129 席（BOX・スイートルounge） |
| 2階 | 3,328.09 ㎡ | 42 | 53 | 2 | 97 | 2,852 席（内、車椅子席26席、立見席48席含む）※ |
| 1階 | 6,035.62 ㎡ | 27 | 23 | 2 | 52 | 2,046 席（内、スタッキング席：294席含む） ※バスケットコート時見切席12席 |
| 合計 | 10,611.61 ㎡ | 73 | 80 | 5 | 158 | 5,027 席 ※B.LEAGUE時見切席を除いた席数：5,015席 |

敷地条件

地域地区 第二種住居地域、第一種住居地域、法22条指定地区
 道路幅員（北側）4.0～7.0m（東側）20.0m（西側）18.0m（南側）16.0m

構造

主体構造 RC造 一部、SRC造、S造

基礎

既成コンクリート杭

電気設備

受電方式 3Φ3W6.6kV 50Hz高圧1回線受電
 受変電設備 屋内型キュービクル
 予備電源設備 非常用発電機（屋外型ディーゼルエンジン、350kVA）
 屋内燃料タンク5,000ℓ（A重油）、連続72時間運転
 弱電設備 照明、誘導支援、構内情報通信網、警報監視、ITV
 情報表示、テレビ共聴、拡声、音響、コンセント

空調設備

空調方式 中央熱源・個別空調併用方式
 メインアリーナ、観客席：置換空調方式
 熱源方式 ガス吸収冷温水機（ナチュラルチラー）
 GHP（室外機）、EHP（室外機）

給排水衛生設備

給水方式 受水槽・加圧ポンプ方式
 給湯方式 潜熱回収型ガス給湯器・貯湯式電気温水器併用方式
 排水方式 直接放流方式

昇降機設備

乗用エレベーター 18人乗り×60m/min×1台（車いす仕様）
 15人乗り×60m/min×1台（車いす仕様）
 小荷物専用昇降機 500kg×22m/min×1台

環境配慮

- 高効率熱源機、高効率空調機、空調設備自動制御（CO2濃度による外気量制御等）、鉛蓄電池（長寿命型）、LED照明器具、節水型衛生器具、BEMS
- 省エネ性能：BEI：0.67

防災設備

消防設備 閉鎖式スプリンクラー設備
 放水型スプリンクラー設備（メイン、サブアリーナ）
 補助散水栓設備
 消火器
 自動火災報知設備

排煙 自然排煙

非常照明設備 非常照明、誘導灯設備

非常放送設備 ラック型非常放送設備、非常用スピーカー

主な仕上げ

<外部仕上げ>

屋根 アリーナ屋根：耐火デッキ+硬質ウレタンフォームt50
 +熱可塑性エラストマー系防水シートt1.5
 （屋根30分耐火仕様）
 陸屋根：アスファルト保護防水+押出法ポリスチレン
 フォームt80+押えコンクリート t80

外壁 コンクリート化粧打放し+耐候性シリコン樹脂塗装
 一部、リブ型枠、化粧目地
 金属サンドイッチパネル+フッ素樹脂塗装

軒天 ピロティ部：ケイ酸カルシウム板 t6+EP-G
 庇軒天：アルミパネルt1.0 フッ素樹脂焼付塗装

床 ピロティ部：磁器質タイル、塗床
 外構：ILB舗装、アスファルト舗装
 屋外バスケットコート：透水性コンクリート舗装

<内部仕上げ>

床 エントランスホール：コンポジションビニル床タイル t3.0
 メインアリーナ：鋼製下地（H=800）+積層フローリングt18
 +ポリウレタン塗装（耐荷重5t仕様）
 +ポリウレタン塗装（耐荷重5t仕様）

床 サブアリーナ：鋼製下地（H=800）+積層フローリングt18
 +ポリウレタン塗装（耐荷重2t仕様）
 更衣室等：コンポジションビニル床タイル t3.0、
 衝撃吸収性ビニル床シートt4.5、
 ビニル床シートt2.0
 スイートルounge：タイルカーペットt8.5
 観客席：塗床

壁 エントランスホール：（正面化粧壁）化粧鋼板、タペガラス
 （一般壁）化粧塩ビシート、EP-G
 メインアリーナ：EP-G 一部、GWガラスクロス巻t25
 サブアリーナ：（下部壁面）EP-G
 （上部壁面）有効合板（ダイライト基材）
 +OSCL、EP-G、
 GWガラスクロス巻t25
 更衣室等：化粧塩ビシート、EP-G、不燃クロス
 スイートルounge：デザインクロス、EP-G

天井 エントランスホール：EP-G、岩綿吸音板、化粧塩ビシート
 メイン、サブアリーナ：GWガラスクロス巻t50
 更衣室等：岩綿吸音板、不燃クロス、EP-G
 スイートルounge：デザインクロス、化粧塩ビシート、EP-G

園内マップ

