

致给位将于令和6（2024）年4月入学就读中小学校学生家长：

就学援助制度介绍

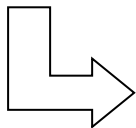


~为了减轻各位对于孩子在学校所需经费的负担~

对于有在太田市立中小校学就读儿童学生的家庭，因经济上的理由而对负担就学费用有所担心时，太田市可针对其就学费用作出一部分的援助（就学援助制度）。

此就学援助制度是对于对象家庭进行学校午餐伙食费（给食费）、学习用品费、新入学儿童学生学习用品费、校外活动费、修学旅行费、医疗费等的援助的制度。

例如：



○在入学前事先发放新入学学习用品费（购置书包、制服等入学时所需要物品费用）。

◆发放金额（每位学生）

- 将要入读小学儿童 57000 日元
- 将要入读中学学生（小学6年级） 70000 日元

◆发放时期 令和6（2024）年2月中旬至2月下旬

○认定日之后无需再交纳学校午餐伙食费（给食费）。

（教育委员会将根据您的委任直接支付。）

对象家庭

同一生计的所有家庭成员（包括世帯分离者）为下列任何一种情况时：

- （1）市町村民税为非课税家庭
- （2）收入在以下收入基准额之下，由于经济上的原因对于支付就学费用有困难的家庭

可成为援助对象家庭的收入基准额 < 参考额 >

人数	家庭成员构成	收入基准额
2人	父亲或母亲、小学生	271 万日元
3人	父亲、母亲及小学生	327 万日元
4人	父亲、母亲、小学生及学龄前儿童	396 万日元
5人	父亲、母亲、中学生、小学生及学龄前儿童	471 万日元

※表中所示收入基准额为参考额，另外根据家庭成员的年龄及居住情况等会发生变动的情况。根据您所提交的申请书内容，综合审查生活状况，决定是否给与援助。

关于申请方法请参阅背面内容。

申请方法

申请期间：令和5（2023）年12月1日～令和6（2024）年1月12日

小学入学家庭

请向将要入读的小学提交以下材料。不接受邮寄方式的申请。

- ◆提交材料
- ①就学援助费申请书
 - ②领取新入学学习用品费相关誓约书
 - ③存折复印件（记载有账户号码、名义人姓名、支店名等页面）

※令和5（2023）年1月1日住民登录不在本市之家庭成员，须要附加“所得课税证明”。

※申请书可于太田市官方网站下载。请确认各项内容后提交申请。各学校及学校教育课也备有申请书。

中学入学家庭

希望利用此制度时请与现在就读学校商量。
届时将由学校向您发放具体事项说明。

已得到认定的家庭

已得到就学援助认定之家庭将由学校另行通知。

确认事项

希望在入学前接受新入学学习用品费补助时须要符合以下所有条件。

- （1）令和6（2024）年4月1日入读公立中小学学生
- （2）申请时在太田市有住民登录
（中小学入学日之前迁出太田市者除外）
- （3）符合就学援助认定要件者

【注意】以下①②任何一项该当者，不属入学前发放对象。

- ① 不于令和6（2024）年4月就读公立中小学时
- ② 中小学入学之前迁出太田市者

※上述情况如若在入学前领取了新入学学习用品，仍然须要退还该当费用，故如有可能出现此类

- 即使不于上述期间提交申请，只要在令和6（2024）年4月30日之前提交就学援助申请并得到认定后，同样可于入学后领取新入学学习用品费。
- 每年8月将对于已受到认定的家庭再次作新年度的收入审查，根据实际情况，即使接受了新入学学习用品费的补助之家庭亦有被解除认定的可能。

咨询：太田市教育委员会 学校教育课 管理系 电话：0276-20-7084

