



## 秋を探しに行こう



こんにちは  
市長です

今朝のテレビ、「TKGが大うけ、お店は外国人でいっぱい」と紹介されていた。TKGって何だか分からなかつたけれど、見ていたらすぐ納得。分かりますか? 「卵のT、かけのK、ごはんのG」とのことです。最近、東京に行く機会がない。東京に限らず外国人がたくさん来ているようだ。コロナ前に戻ったとか。彼らは日本の風景や文化に興味があるのかと思っていたがそうでもないらしい。TKGだとか、聞いたことがない食堂がSNSなどで拡散され、「食べてみたい」と思わせていく。外国人は寿司、だけではない。餅つきもテレビでやってた▼TKGも卵だけでは成り立たない。肝心なのは「米」である。この間、藪塚の三島神社脇の田んぼで藪塚本町小と藪塚本町南小の5年生が稲刈り体験をした。農協の組合長が「農家をやりたい人、手を挙げて」と挨拶の中で声掛けした。「はい」と手を挙げた児童は240人ほどいて2人だけ。大人たちは小さなため息。農家以外は田畑を持ってないから仕方ない。少ないと思いつつながら、後継者を名乗り出してくれたことに「ありがとう」である。子どもたちの笑顔がNHKで放送された▼私は稲刈りの名人であった。新潟からお手伝いに来てもらったおばさんと稲刈りの競争をする。5、6年生の頃だ。2列(柵)くらいをザク、ザク、ザクと一度に刈る。今考えてみると、彼女は刈るスピードを緩めていたと思う。ご機嫌取りだ。いい勝負になる。負けそうになれば1列(柵)に変えて勝負だ。あの頃の農業はすべて手作業で、子どもは貴重な労働力だった。稲刈りだけはこういうわけが楽しかった。収穫が終わるとホカホカの新米に取れたての卵が待っている。おいしかった▼給食費を無料にした。それだけではない。精米所を持って、精米したての太田市産米を食べてもらう。給食室でおかずを作って配膳する。こんなまちはないような気がしますが。

(10/4記)





## 下田島町の土地、販売します!

土地を探している人、子育て中の人、下田島町で新しい生活を送りませんか。

**販売数** 16区画(希望者が重複した区画は抽選)

**申し込み** 10月23日(月)~11月10日(金)(土・日曜日、祝日を除く)に市街地整備課(市役所6階)または市HPにある申込書に必要事項を記入して直接または郵送で、同課へ

※詳しくは同課や市HPにある応募要領、申込書を確認ください。

※郵送の場合は必ず事前に相談ください。



市HP

物件番号	面積(㎡)	単価(円/㎡)	販売価格(円)
①	260	28,800	7,488,000
②	260	33,300	8,658,000
③	336	28,200	9,475,200
④	231	32,700	7,553,700
⑤	260	34,300	8,918,000
⑥	260	35,400	9,204,000
⑦	200	35,500	7,100,000
⑧	200	32,400	6,480,000
⑨	200	33,400	6,680,000
⑩	193	29,000	5,597,000
⑪	193	29,000	5,597,000
⑫	215	29,000	6,235,000
⑬	244	26,400	6,441,600
⑭	215	29,400	6,321,000
⑮	203	32,500	6,597,500
⑯	203	29,400	5,968,200



※区画は宝泉南部土地区画整理事業地内です。

市街地整備課 ☎0276-47-1841

もったいない  
「MOTTAINAI」の心で  
食品ロスをなくしましょう!

## 10月は食品ロス削減月間



### 今日からはじめる「食品ロス削減」行動

- 買い物前には必ず冷蔵庫の中を確認
- 食材は使う分だけ。使う物、足りない物を把握し、無駄なく買い物  
※外食でもお腹と相談して食べ切れる量で注文を!
- 今日使う食材の購入には、販売期限の迫った物を積極的に選ぶ「てまえどり」を

- 買った食材は傷まないように正しく保存。食べ切れない物は冷凍や下処理など工夫してストック
- 残っている食材から調理。作り過ぎて余ったらリメイク料理で、楽しく食べ切り!
- 冷蔵庫の中の食材だけで料理にチャレンジする「在庫一掃の日」。食材の使い切りと冷蔵庫の整理もできて一石二鳥

清掃事業課 ☎0276-31-8153

無料 人権啓発講演会

## 「転んだら、どう起きる?」

**日時** 11月26日(日)、午後1時30分~

**会場** 新田文化会館

**講師** 宇梶剛士(俳優)

**定員** 先着800人

**申し込み** 11月1日(水)~17日(金)に下の2次元コードまたは電話(平日・午前9時~午後5時)、ファクス(氏名、住所、電話番号を記入・5人まで可)で、市民そうだん課へ

※手話通訳があります。



市民そうだん課 ☎0276-47-1912 ☎0276-47-1866

## 新型コロナワクチン関連情報

### 令和5年秋冬接種

初回接種を終えた生後6カ月以上の人を対象にXBB対応ワクチンを使用した追加接種(1人1回)を行っています。

### 接種券の発送

最後にワクチンを接種した日をもとに手元に接種券のない人へ順次送付しています。  
※紛失などした場合は再申請ください。



接種券申請フォーム

### 接種の予約

予約を受け付けている個別医療機関で接種ください。予約方法は医療機関によって異なるので、医療機関リストを確認ください。



接種医療機関リスト

ワクチン接種コールセンター ☎0276-60-5881  
新型コロナウイルス感染症対策室 ☎0276-55-3160



## お知らせ

### 八王子山公園墓地の募集

花と緑の課 ☎0276-32-6599

**対象** 市内に住所を有する人かつ親族関係にあたる焼骨を有する人

**募集区画数** 13区画

※申し込み多数の場合は抽選です。

**募集区画** 4-D-2、6-C-25、6-D-7、6-F-24、10-B-46、10-B-47、11-B-4、14-C-36、15-F-29、16-D-26、16-F-17、18-E-18、18-H-2

※区画は現地や市HPで確認ください。

**申し込み** 11月10日(金)まで(必着)にはがきに申込者の氏名、住所、電話番号、希望区画(第2希望まで)を記入して、花と緑の課(〒373-0033 西本町34番地25)へ

※当選後のキャンセルはできません。



詳しくは↓

### 借金無料相談会

消費生活センター  
☎0276-30-2220

借金のことで悩んでいませんか? 相談は借金解決への第一歩です。一人で悩まず、まずは相談を!

**日時** 11月18日(土) 午後1時~2時30分

**会場** 沢野行政センター

**内容** 弁護士や司法書士による債務整理、生活再建、こころの悩み相談

**対象** 借金で困っている人

**申し込み** 事前に直接または電話で、消費生活センター(市役所2階)へ

### NPO無料相談会

市民そうだん課 ☎0276-47-1912

**日時** 11月28日(火) 午後2~3時・3~4時

**対象** NPO法人を設立予定の人や現在運営している人、運営の知識を学んでみたい人など

**定員** 各1組(1組2人まで入室可・超えたら抽選)

**会場** 市民そうだん課(市役所3階)

**申し込み** 10月15日(日)の午前9時から31日(火)の午後5時までに下の二次元コードまたは電話(平日・午前9時~午後5時)で、同課へ



## まちづくり

### 太田駅南口第三地区 都市計画を変更しました

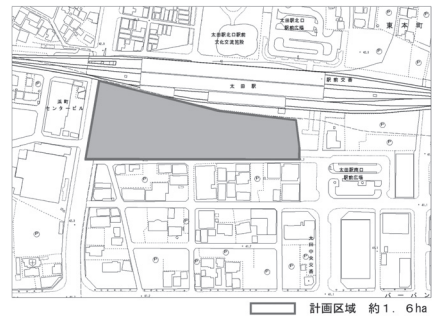
まちづくり推進課 ☎0276-47-3320

10月6日付で第一種市街地再開発事業の都市計画変更を行いました。

※詳しくは市HPを確認ください。



市HP↓



### 太田都市計画墓園事業 (1号八王子山公園)の認可

花と緑の課 ☎0276-32-6599

太田都市計画墓園である八王子山公園が拡張されることに伴い都市計画事業が認可されました。

**面積** 約19.8ha(2.5ha増)

※花と緑の課(西本町)で縦覧できます。

※詳しくは市HPを確認ください。



市HP↓

## まち・ひと・しごと

### 県最低賃金が改正されました

産業政策課 ☎0276-47-1834

県内の事業場で働く全ての労働者とその使用者に適用されます。また特定の製造業は、より時間額が高い「特定(産業別)最低賃金」が定められています。

**改正日** 10月5日(木)

**最低賃金** 935円

※詳しくは群馬労働局労働基準部賃金室(☎027-896-4737)または太田労働基準監督署(☎0276-45-9920)へ問い合わせください。

### 無料 個別労働紛争処理制度

県労働委員会事務局  
☎027-226-2783  
産業政策課 ☎0276-47-1834

労働者個人と事業主の労働条件などに関するトラブル解決のサポート制度です。経験豊かなあっせん員が話し合いによる解決を目指します。

**対象** 県内事業所に勤務する労働者や県内事業所の事業主

**対象事業** 解雇、雇い止め、パワハラなど ※秘密は厳守します。

### 無料 ハローワーク太田 各種面接会・企業説明会

産業政策課 ☎0276-47-1834

#### 障害者就職面接会

**日時** 10月27日(金) 午後1~4時

※受け付けは午後3時に終了します。

**会場** 商工会議所

**対象** 障がいがあり就職を希望する人  
**参加企業** 市内の障がい者雇用に理解がある企業

**申し込み** 当日直接、会場へ

**問い合わせ** 求人・専門援助部門(☎0276-46-8609)

#### キャリアチャレンジ!!

面接もできる合同企業説明会inおた

**日時** 11月16日(木)

午後1時30分~3時30分

**会場** マリエール太田(西矢島町)

**対象** 正社員雇用を希望し、ハローワークに求職登録がある人(事前予約制、説明会申し込み時に求職登録可)

**参加企業** 市内の正社員雇用に積極的な企業

**申し込み** 電話または直接、職業相談部門(☎0276-46-8609)へ

### 無料 福祉の就職ガイダンス

社会福祉協議会福祉人材バンク  
☎0276-48-9599  
社会支援課 ☎0276-47-1827

**日時** 10月27日(金) 午後1時30分~3時

**会場** 福祉会館

**内容** 福祉の現場や職員の役割などを学ぶ

**対象** 福祉の仕事に興味のある人や就職希望の人

**定員** 先着20人

**申し込み** 下の二次元コードか電話(平日・午前9時~午後5時)または直接、福祉人材バンク(飯塚町)へ



## 農業

### 砂ぼこりの対策をお願いします

農業政策課 ☎0276-20-9714

これからの時季は細かい砂や土が北西からの空っ風で飛ばされ、視界が悪くなったり道路上に堆積したりして交通や通学の妨げになる恐れがあります。

砂ぼこりを防ぐために、空いている畑は緑肥作物や防じんネットなどの協力をお願いします。

## 健康福祉

### 10月の市民献血

太田献血ルーム ☎0120-805-872  
社会支援課 ☎0276-47-1827

献血者に市から粗品があります。

**日時** 25日(水)、午前10時~午後1時・2時~5時30分(成分献血の受け付けは各30分前に終了)

**会場** 太田献血ルーム

※200ml献血は必要数のみ採血します。



## 施設の休館日

### 新田荘歴史資料館

期間 10月30日(月)~11月2日(木)

### 図書館

期日 藪塚本町=11月5日(日)

尾島=11月12日(日)

返却 図書=ブックポストへ

ビデオ・DVD・CD=休館日は返却不可

## 税金

### 給与支払報告書の提出はeLTAXを

地方税共同機構 ☎0570-08-1459  
市民税課 ☎0276-47-1818

前年中に給与を支払った全ての事業主は、給与支払報告書を1月末日までに市町村へ提出する義務があります。提出にはeLTAX(電子申告)が便利です。

令和4年1月に税務署へ提出した源泉徴収票の数が100枚以上の場合、eLTAXなどでの提出が義務となります。

#### 納税者・利用者のメリット

- 全国共通のシステムなので一度に複数の市町村と税務署へ提出できる
- 市販の税務会計ソフトから送信データを作成でき、事務処理が簡単になる
- 財務会計ソフトがなくても無料のPCdeskで申告書が作成できる

## 市税の10月納税

期限内納付をお願いします

- 納期限:10月31日(火)
- 税目:市県民税(普通徴収)第3期  
国民健康保険税第4期

※期限を過ぎると、延滞金がかかります。

※口座振替は、便利・安心・確実な支払い方法です。随時、申し込みを受け付けています。

収納課 ☎0276-47-1936

## 着物着付け教室

日時 10月23日(月) 午前の部:10時30分~正午 午後の部:1時30分~3時

会場 市役所4階 和室会議室 参加費 無料(事前予約が必要です) 申し込み 横山さん(☎090-3813-0348)

管財課

☎0276-47-1822



表紙の続き 


## 秋を探しに行こう



赤トンボ、秋の虫の声、コスモス、どんぐり、ススキ…  
皆さんは秋を見つけましたか？  
金山散策やイベントに参加して、秋とふれあいませんか

金山ハイキングコースは右の2次元コードで  
確認ください  
※スズメバチに注意ください。



観光コース 

### 関東菊花大会

「子育て呑龍さま」の名前で親しまれている大光院の境内に、関東各地の愛好家が育成した菊花を展示します。

期間 10月25日(水)～11月25日(土)  
会場 大光院境内特設会場

期間中の行事  
菊花奉納祭 11月8日(水)



### 秋の山野草展

愛好家たちによる山野草を展示します。

日時 10月25日(水)・26日(木)、  
午前9時～午後5時(26日は午後4時まで)  
会場 学習文化センター



詳しくは 

観光交流課 ☎ 0276-47-1833

### 無料 坂本冬美 敬老コンサート

日時 11月29日(水)、  
第1部：午後1時～2時30分  
第2部：4時30分～6時

会場 市民会館  
対象 市内在住の65歳以上  
定員 各1300人(超えたら抽選)

申し込み 11月3日(金)祝までに右下の2次元コードまたは往復はがき(消印有効)に必要な事項(下図の通り)を記入して、長寿あんしん課(〒373-8718 住所不要)へ  
※同時に3人(市内在住・65歳以上)まで申し込みできます。  
※車椅子席を希望する場合はその旨を記入ください。介助者(年齢制限なし)は1人まで可能です。



往復はがき(表面) 返信はがき(裏面) 返信はがき(表面) 往復はがき(裏面)

<p>郵便番号はがき 63円 〒373-8718 長寿あんしん課 (申込代表者の住所、氏名) 行</p>	<p>(何も書かない)</p>	<p>郵便番号はがき 63円 〒373-8718 郵便番号、住所、氏名 (申込代表者の住所、氏名)</p>	<p>①住所 ②氏名 ③生年月日 ④電話番号 ⑤希望の部 (第2希望まで) ※3人まで記載可。その場合⑤は代表者のみ記載。</p>
--	-----------------	---	---

長寿あんしん課 ☎ 0276-47-1829

### 劇団四季ファミリーミュージカル「エルコスの祈り」



撮影:樋口隆宏

日時 令和6年1月8日(月)祝、午後4時～  
会場 新田文化会館

チケット(全席指定)  
S席 一般=6000円(3歳以上小学生以下 4000円)  
A席 一般=4000円(3歳以上小学生以下 3000円)  
※3歳未満は膝上鑑賞無料(席が必要な場合は有料)です。

チケット販売

市オンラインチケットサービス	11月1日(水)	午前9時～
窓口・電話 (同館・市民会館・藪塚本町文化ホール)	2日(木)	午前9時～

新田文化会館 ☎ 0276-57-2222



## 打上総数 約1万発 刀水橋花火大会

本市、熊谷市、大泉町の2市1町で、合同花火大会を開催します。

**日時** 11月4日(土)、午後6～7時  
 ※荒天の場合は翌5日(日)に順延します。

**会場** 利根川河川敷とね運動場  
 (大泉町仙石1565番3地先 利根川河川敷内)

### シャトルバス

県立がんセンター ↔ 中央第二浄化センター  
 ★往路 午後3時～午後6時10分(最終)  
 ★復路 午後6時30分～午後9時(最終)  
 ※定員に限りがあり待ち時間が長くなる場合もあります。  
 ※路上駐車は禁止です。

### 駐車場

- 県立がんセンター(560台)
- パナソニックNo.3駐車場(1200台)
- 大泉町役場(180台)
- 大泉町役場新庁舎建設計画地(1200台)

### 交通規制

- ①刀水橋歩道橋=午後5時40分～打ち上げ終了まで
  - ②熊谷エリア=午後5時～7時30分
  - ③太田・大泉エリア=午後4～8時
- ※詳しくは右の地図を確認ください。



詳しくは



凡 例	
	駐車場
	立入禁止区域
	車両通行止 午後4～8時
	露店エリア
	交通規制区間(歩道橋のみ)① 午後5時40分～打ち上げ終了まで
	交通規制区間② 午後5時～7時30分
	交通規制区間③ 午後4～8時
	会場移動推奨ルート
	駐輪場(仙石森ノ前公園)
	花火大会会場
	本部

事前=刀水橋花火大会実行委員会(観光交流課内) ☎0276-47-1833  
 当日=大会本部 ☎090-2172-3715

## 11月の 児童館だより



児童館名	内 容 開始日時(対象)	児童館名	内 容 開始日時(対象)
児童センター ☎0276-25-6430	体を動かしてみんなであそぼう! 21日(火)、午前11時(乳・幼)★	尾 島 ☎0276-52-2945	コマを作ろう! 4日(土)、午前10時30分
九 合 ☎0276-48-1148	つくるクラブ(紙コップ飛行機) 9日(木)～18日(土)、午前10時30分	世良田 ☎0276-52-5939	おもちゃのミニ楽器を作ろう! 29日(火)、午前11時(乳・幼)★
沢 野 ☎0276-38-1991	誕生記念のスクラップブック作り 18日(土)、午前11時(乳～小)★	木 崎 ☎0276-56-8400	キッズビクスで心と体を元気に! 15日(火)、午前10時30分(幼)★
萐 川 ☎0276-46-9329	楽しいおはなし&手遊びがいっぱい♪ 9日(木)、午前11時(乳・幼)	生 品 ☎0276-20-9121	オリジナルカレンダーを作ろう♪ 18日(土)、午後2時★15日まで
強 戸 ☎0276-37-7773	手形・足形をとろう! 17日(金)、午前10時(乳・幼)	綿 打 ☎0276-57-3837	親子で読み聞かせを楽しもう! 1日(火)、午前10時30分(乳・幼)
休 泊 ☎0276-45-9892	楽しいリトミック 17日(金)、午前10時30分(幼)★	藪塚本町 ☎0277-78-3577	ボール遊びをしよう 30日(木)、午前10時30分(乳・幼)
宝 泉 ☎0276-31-1130	カプラであそぼう! 18日(土)、午後2時(小)★		
毛里田 ☎0276-37-1314	親子でキッズヨガを楽しもう! 17日(金)、午前10時30分(幼)★		

- 未就学児の利用は保護者の同伴が必要
- 対象 乳=乳児 幼=幼児 小=小学生 無し=自由
- ★要事前受け付け



詳しくは

### チラシ折り込みで 広報おおたを配布

広報おおたの発行日以降の土曜日にお届けします。 ※タウンぐんまに折り込むので、広報のみの配布はできません。  
 申し込み・中止はタウンぐんまポスティング事務局へ連絡ください。 ☎027-212-9010(午前10時～午後5時 土・日曜日、祝日を除く)

# くらしの お知らせ

秋晴れの陽気が  
心地いいですね

## イベント

### RC航空ページェント

実行委員会事務局  
☎04-7157-0158  
観光交流課 ☎0276-47-1833

世界トップクラスのアクロバティックフ  
ライトや複数の模型飛行機によるフォー  
メーションフライトが間近で体感できます。

日時 11月3日(金)祝・4日(土)、  
午前8時30分～午後3時

会場 尾島RCスカイポート(ニツ小屋地  
先、利根川河川敷)

※駐車場に限りがあります。シャトルバス  
は運行しません。

参加チケット 1日券=500円

パドックパス=3000円

チケット販売 事前にLivePocket  
(Web)または当日直接購入



模型や市物産販売  
ブースが多数出展  
する予定です。



### おおた混声合唱団演奏会

おおた芸術学校 ☎0276-45-9966

日時 11月12日(日)、午後2時～

会場 市民会館

曲目 オラトリオ「メサイア」(ヘンデル)

出演 小崎圭良子(ソプラノ)、田村由  
貴絵(アルト)、吉田秀文(テノール)、大  
井哲也(バス)、おおた管弦楽団「リジョイ  
ス」他

チケット(全席自由) 1000円(当日は  
200円増し)

チケット販売 同館、新田文化会館、敷  
塚本町文化ホール、おおた  
芸術学校へ



詳しくは



### 無料 月末名画座

美術館・図書館 ☎0276-55-3036

10月7日のミステリー記念日にちなん  
でアガサ・クリスティの名作を上映します。

日時 10月27日(金)、午後2時～

会場 美術館・図書館

上映作品 「そして誰もいなくなった」  
(98分・字幕上映)

定員 先着70人

申し込み 当日直接、同館へ



提供:モーションプロ



詳しくは

## 募集

### 無料 健康ふれあい大学

スポーツ振興課 ☎0276-45-8118

日時 11月23日(木)祝、

午前8時30分～11時40分

会場 OPEN HOUSE ARENA OTA

内容 ポッチャ、スローイングビンゴ、輪  
投げ

対象 市内在住の概ね60歳以上

定員 先着200人

持ち物 上履き(運動靴)、飲み物、タオル

申し込み 11月15日(水)までに電話で、  
スポーツ振興課へ



### OTA婚活パーティー

事業管理課 ☎0277-78-2114

期日 12月3日(日)

時間 I部(20～39歳)=午前10時～

II部(38～49歳)=午後2時30分～

※38・39歳の人はどちらか選択できま  
す。

会場 ロイヤルチェスター太田(飯塚町)

対象 市内在住・在勤の20～49歳まで  
の独身者

定員 各男女20人ずつ(超えたら抽選)

参加費 男性=4000円

女性=2000円

申し込み 10月16日(月)～11月8日(水)  
に下の2次元コードから



### 言語を教える・学ぶ

国際交流協会 ☎0276-48-1001

共通

会場 市役所 南庁舎2階

#### 初級日本語ボランティア講師研修

日時 11月4日～12月9日(毎週土曜  
日)、午前10時～正午

内容 外国人に日本語を教えるボラン  
ティア講師を養成する

対象 日本語教室でのボランティア活  
動に関心がある人・外国人に日本語を  
教えたい人

定員 先着20人

参加費 3000円(会員は2000円)

申し込み 10月24日(火)の午前10時か  
ら電話で、国際交流協会へ

#### 初級スペイン語

日時 11月8日～12月13日(毎週水  
曜日)、午後6時～7時30分

定員 先着20人

参加費 2000円(会員は1500円)

申し込み 10月19日(水)の午前10時か  
ら電話で、同協会へ

#### 初級ポルトガル語

日時 11月10日～12月15日(毎週金  
曜日)、午後6時～7時30分

定員 先着20人

参加費 2000円(会員は1500円)

申し込み 10月20日(金)の午前10時か  
ら電話で、同協会へ

#### デイリー・イングリッシュ

日時 11月9日～12月21日(11月23  
日を除く毎週木曜日)、午後6時～7時  
30分

対象 英会話中級程度の人

定員 先着20人

参加費 2000円(会員は1500円)

申し込み 10月23日(月)の午前10時か  
ら電話で、同協会へ

太田市  
美術館・図書館  
ART MUSEUM & LIBRARY,  
OTA

## 無料 本でつながるイベント

会場 美術館・図書館

### vol.6 古雑誌市

保存期間を終えた一部の雑誌を無料で配布します。

日時 10月22日(日)、午前10時～午後5時

※午前10時～11時30分の入場は1人1回のみ(20分程度)で、正午から  
午後4時50分は再入場可能です。

配布数 1回5冊まで

※持ち帰り用バッグを持参ください。



詳しくは



美術館・図書館 ☎0276-55-3036

### vol.7 朗読会 てりはのきらめき

『劇団民藝』の俳優2人による朗読会です。

日時 11月11日(日)、午前11時～正午

出演 箕浦康子、佐々木梅治

定員 先着50人(1組4人まで)

対象 小学生以上

申し込み 10月17日(火)の午前10時から下の2次元  
コードまたは電話で、同館へ



箕浦康子



佐々木梅治



詳しくは

## Let's ロビーコンサート

日時 10月31日(火)、正午 会場 市役所1階ロビー  
内容 なつかしの青春ポップス・童謡(コーラス)

管財課 ☎0276-47-1822



### 市民講座

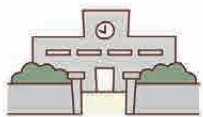
※対象は市内在住・在勤  
筆記用具やタオル、飲み物は  
各自で持参ください

#### 親子ではじめる 入学前準備

無料

生涯学習課  
☎0276-22-3442

- ☎ 11月25日(土)、午前10時～正午
- 📍 社会教育総合センター
- 👤 小学校入学に向けて、生活リズムの整え方や心構えなどを学ぶ
- 👤 市内在住・在勤の未就学児の保護者や子育てに関心のある人
- ※無料の託児(生後6カ月以上・要事前予約)があります。
- 👤 先着40人程度
- 📝 10月20日(金)～11月8日(水)に下の2次元コードから



#### 親子でリトミック 音と育む心とからだ

無料

児童家庭支援センターこども家庭相談室  
☎0276-22-4754  
子育てそうだん課  
☎0276-47-1911

- ☎ 11月11日(土)、午前10時30分～11時30分
- 📍 東光虹の家(熊野町)
- 👤 親子で音楽を楽しみながらスキンシップを図る
- 👤 0歳から未就学児の子とその親
- ※動きやすい服装でお越しください。
- 👤 先着15組
- 📝 10月31日(火)までに下の2次元コードまたは電話で、こども家庭相談室へ



#### 食育料理を学ぼう

ファミリー・サポート・センター  
☎0276-55-3361  
子育てそうだん課  
☎0276-47-1911

共通

- 📍 農村環境改善センター(新野町)
- 👤 ファミリー・サポート・センターのまかせで会員や本事業に興味がある人
- 👤 エプロン、三角巾、マスク

#### ケーキ作り

- ☎ 11月1日(水)、午前9時～正午
- 👤 先着12人
- 👤 費1000円(当日集金)
- 📝 10月25日(水)までに電話で、ファミリー・サポート・センターへ

#### こんにゃく作り

- ☎ 11月8日(水)、午前9時～午後5時
- 👤 先着10人
- 👤 費500円(当日集金)
- 📝 11月1日(水)までに電話で、ファミリー・サポート・センターへ

#### 親子で楽しむ英語

無料

📍 鳥之郷行政センター  
☎0276-32-6854

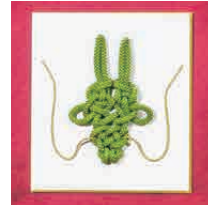
- ☎ 11月9日(木)・16日(木)、午前10時30分～11時30分
- 👤 歌ったり体を動かしたりしながら親子で英語に親しむ
- 👤 市内在住の3歳までの子とその親
- 👤 10組(超えたら抽選)
- 📝 10月26日(木)の午後5時までに下の2次元コードまたは電話(25日(水)・26日(木)の午前9時～午後5時)で、同センターへ



#### 花結び「干支・辰」

📍 大隅俊平美術館  
☎0276-20-6855

- ☎ 11月9日(木)・10日(金)、午前10時30分～11時30分・午後2～3時
- 👤 ミニ色紙の上にひも結びで来年の干支の辰を作る
- 👤 各先着9人
- 📝 11月8日(水)の午後5時までに電話で、同館へ
- ※入館料300円(中学生以下は無料)が必要です。



#### 暮らしのうつわを繕う 金継ぎ

📍 生品行政センター  
☎0276-57-1055

- ☎ 11月8日～12月13日(22日を除く毎週水曜日)、午前10時～正午
- 👤 陶器の欠け(10cm以内)を本漆で接着し、金粉で装飾する
- 👤 6人(超えたら抽選)
- 👤 茶碗の大きさまでの欠けた陶器
- ※腕カバー(手首からひじの保護)がある人は持参ください。
- ※汚れてもよい服装でお越しください。
- ※漆は手袋で扱いますが、特に敏感肌・嗅覚過敏の人は申し込みできません。
- 👤 費2500円(初日集金)
- 📝 10月27日(金)までに下の2次元コードまたは電話(平日・午前9時～午後5時)で、同センターへ



#### つまみ細工の コースジュ作り

📍 休泊行政センター  
☎0276-49-0201

- ☎ 11月20日(月)・21日(火)、午前9時30分～11時30分・午後1時30分～3時30分
- 👤 シルクの生地を使ってコースジュを作る
- 👤 各10人(超えたら抽選)
- 👤 ピンセット(滑り止めがない先の真っすぐなもの)、木工用ボンド、ハサミ、汚れてもよいタオル
- 👤 費1200円
- 📝 10月19日(木)までに下の2次元コードまたは電話(平日・午前9時～午後5時)で、同センターへ



#### 樹脂粘土で作る パン屋さん

📍 藪塚本町中央公民館  
☎0277-78-5411

- ☎ 11月10～24日(毎週金曜日)、午前10時～正午
- 👤 8人(超えたら抽選)
- 👤 費1500円
- 📝 10月24日(火)までに下の2次元コードまたは電話(平日・午前9時～午後5時)で、同公民館へ



### おおたなでしこマルシェ

雑貨やお菓子の販売、ワークショップなどの約60店のブースが並ぶ  
屋内マルシェです。

日時 11月18日(土)、午前10時～午後3時  
会場 産業支援センター(吉沢町)  
申し込み 当日直接、会場へ  
※託児もあります。



産業政策課 ☎0276-47-1834

#### 新聞未購読世帯向け

### チラシ折り込みで広報おおたを無料配布

地域情報紙「タウンぐんま」(毎週土曜日配布、無料)に広報おおたを折り込んで、自宅のポストに届けます。希望する人は直接、タウンぐんまポスティング事務局へ申し込みください。  
※広報おおたのみの配布や市外へのお届けはできません。

#### 広報おおたの折り込み

11月1日号=3日(金祝) 11月15日号=18日(土)  
※祝日の関係で11月1日号は3日(金祝)の配布になります。

#### 登録・中止の問い合わせ

タウンぐんまポスティング事務局 ☎027-212-9010  
(午前10時～午後5時、土・日曜日、祝日を除く)

広報課 ☎0276-47-1812



LINEで行政・イベント・新型コロナウイルス・災害などの情報をお届けします。

@ota\_city

● 広報課 ☎0276-47-1812



### 市民講座

※対象は市内在住・在勤  
筆記用具やタオル、飲み物は各自で持参ください

#### 冬の寄せ植え

場 藪塚本町中央公民館  
☎0277-78-5411

- ☐ 11月16日(木)・30日(木)、午後1時30分～3時30分
- 定 各20人(超えたら抽選)
- 持 ゴム手袋、レジ袋
- 費 2800円
- 申 10月30日(月)までに下の二次元コードまたは電話(平日・午前9時～午後5時)で、同公民館へ



#### はじめてのフラダンス

場 藪塚本町中央公民館  
☎0277-78-5411

- ☐ 11月17日～12月8日(毎週金曜日)、午後1時30分～3時30分
- 内 初歩を学び楽しく体を動かす
- 定 20人(超えたら抽選)
- 申 10月26日(木)までに下の二次元コードまたは電話(平日・午前9時～午後5時)で、同公民館へ



#### スマホ・パソコン相談室

情報管理課  
☎0276-47-1813

- 会場・日時 情報センター(市役所2階)=月～金曜日(祝日を除く)、午前9時30分～午後0時30分  
宝泉行政センター=毎月第1～4火曜日、午後1時30分～4時30分  
※受け付けは終了の30分前までです。
- 内 スマートフォンやパソコンの困り事や疑問の相談
- 対 市内在住・在勤・在学
- 持 スマートフォン、パソコン
- 申 直接、会場へ
- ※電話での相談はスマホ・パソコン相談室(☎0276-47-1909)へ。

#### スマートフォンの基本的な使い方

情報管理課  
☎0276-47-1813

- ☐ 11月15日(水)・29日(水)、午前9時30分～11時45分・午後1時～3時15分・3時30分～4時30分
- 場 休泊行政センター
- 内 電話のかけ方やカメラの使い方などを学ぶ
- 対 市内在住・在勤・在学
- 定 各先着8人
- 申 各開催日の1週間前までに直接または電話で、情報管理課へ
- ※スマートフォンは市で用意します。

#### 11月のスマートフォン

情報管理課  
☎0276-47-1813

- 共通
- 場 市役所2階 セミナールーム
- 対 市内在住・在勤・在学
- 定 各先着16人
- 費 500円(当日集金)
- 申 各開催日の1週間前までに直接または電話で、情報管理課へ

#### スマートフォン初級(Android編)

- ☐ 11月6日(月)・7日(火)、午前9時30分～午後0時30分
- 内 スマートフォンの基本的な使い方を学ぶ
- 持 スマートフォン(Android)

#### LINE初級

- ☐ 11月20日(月)・21日(火)、午前9時30分～午後0時30分
- 内 LINEを使うための設定や友だち追加、メッセージ送受信、無料通話機能の使い方などを学ぶ

市公式LINEの友だち募集中



詳しくは



友だち登録はこちら

### 保健

#### 母子保健事業は市HPで確認ください

各保健センター  
太田 ☎0276-46-5115  
新田 ☎0276-57-2651  
藪塚本町 ☎0277-20-4400

乳幼児の健診、マタニティーセミナー、産後の事業、不妊・不育治療助成金申請・母子手帳交付などの情報を公開しています。



詳しくは

#### あたたかいところ

からっ風おじさん(世良田町)から5000円  
尾島町子さん(世良田町)から5000円  
足利っ子さん(足利市)から5000円  
後藤建設(株)から1500万円  
富国生命保険相互会社前橋支社からおやさいフレヨン800箱  
昭和32年度休泊中学校卒業同窓会から2万3550円  
吉沢原宿地区産業団地開発事業推進協議会から90万円  
マスイ製菓(株)・(株)群馬銀行から6万円  
(株)日立製作所東北支社から2023青森ねぶた下絵レプリカ1点・点灯写真1点  
(株)ライフシステムから10万円  
小林興業(株)から20万円  
市川建設(株)から電動空気入れ1台  
キタグチタウン実行委員会から5000円

### 10・11月

#### 胸部レントゲン(結核・肺がん)集団検診

##### 胸部レントゲン検査

対象 40歳以上(令和6年3月31日時点)  
自己負担金 500円(65歳以上は無料)  
※65歳以上の人は感染症法に基づき受診義務があります。

##### 喀痰検査

対象 喫煙指数600以上の50歳以上(令和6年3月31日時点)  
※喫煙指数=1日の喫煙本数×喫煙年数  
自己負担金 500円(70歳以上は無料)

体調の優れない人や結核、肺がんにより治療・経過観察中の人、6カ月以内に血の混じった痰が出た人、インスリンポンプや持続血糖測定器をつけている人、3日間以内に胃のバリウム検査を受けた人は受診できません。

各保健センター  
太田 ☎0276-46-5115  
新田 ☎0276-57-2651  
藪塚本町 ☎0277-20-4400



市HP

詳しくは通知に同封の「ご案内」または市HPを確認ください

日程	時間・会場		
	午前9時30分～10時30分	午前11時～正午	午後1時30分～3時
10月20日(金)	石原町一區区民会館(明光寺)	石原団地集会所	社会教育総合センター
23日(月)	上小林町集会所(柳下公園)	植木野区会館	台之郷三区集会所
25日(水)	台之郷一區集会所	台之郷四區集会所(八坂神社)	矢場町集会所
26日(木)	台之郷二區住民センター	安良岡町集会所	矢場新町会館
27日(金)	東長岡町馬場区民会館	東長岡町伊豆山集会所	—
30日(月)	東金井二區集会所	東金井町一區区民会館	葦川行政センター
31日(火)	米沢町・西新町住民センター(米澤神社)	下浜田集会所	高林東町集会所(御嶽神社)
11月 6日(月)	細谷町西口集会所	細谷町・西新町住民センター	岩瀬川住民センター(浅間神社)
7日(火)	南矢島町会館	古戸町集会所(長良神社)	末広町会館(末広神社)
8日(水)	高林中央集会所(高林神社)	福沢町住民センター	高林西町集会所
9日(木)	沢野行政センター★		東群馬看護専門学校
10日(金)	南ふれあいセンター		牛沢会館(牛沢神社)

※会場の場所は市HPから確認できます。  
★混雑が予想されます。





# HON-WAKA

ほんわか



絵本 **くいしんぼうのサンタクロース**



貸出 中央、尾島、  
新田、藪塚本町

中川ひろたか 作 中川貴雄 絵  
教育画劇

赤い服を脱いだサンタクロース

クリスマス以外のサンタさんはいったい何  
をしているのでしょうか?!

季節は秋。

スポーツの秋、芸術の秋、食欲の秋。

サンタさんはしっかりもののトナカイのルド  
ルフとゴルフや絵画にチャレンジします。

そしてくいしんぼうのサンタさんは一人で  
山へでかけると、大好物のくりがいっぱい。夢  
中になってしまい気づくと迷子になっていま  
した。

同じ場所をぐるぐるぐるぐる。

さて、どうしたものか…

ご当地グルメ **日本全国地元パン**



貸出 中央、尾島、新田、  
美術館・図書館

甲斐みのり 著  
エクスマレッジ

各家庭で炊く米は“家庭の味”になり、  
地域のパン屋が焼き、そこで暮らす人た  
ちが共通して食べるパンは“まちの味”  
になる

成り立ちを知ればまちの歴史を知ること  
にもなる「地元パン」。変わった形や、お菓子の  
ようなパン、昔からそこだけに存在する、地  
域の文化や風習に根差した名物パンなど、そ  
の土地で生まれ、そこでしか味わえないパン  
を、種類別に図鑑形式で紹介しています。変  
わった名前の「あの」地元パンも紹介されて  
いますよ。

中央図書館 ☎0276-48-6226

尾島図書館 ☎0276-60-7288



👤 休日の病気やけがはこちらへ

🙏 お願い 発熱や呼吸器症状がある場合は受け付け前に車の中などから電話ください

期日	休日当番医		休日当番薬局
10月15日 📅	南矢島こどもクリニック 小児科(南矢島町) ☎ 60-0415	小林胃腸科医院 外科・内科(新井町) ☎ 45-9080	おおたブレストクリニック 乳腺外科(西本町) ☎ 50-1748
22日 📅	喜多村クリニック 小児科・内科(東本町) ☎ 26-1000	尾島クリニック 外科・内科(粕川町) ☎ 40-7171	ふくだ耳鼻咽喉科クリニック 耳鼻咽喉科(下小林町) ☎ 60-3130
29日 📅	中野医院 内科・小児科(成塚町) ☎ 37-5800	大沢医院 内科(新田木崎町) ☎ 56-7369	城西眼科 眼科(新野町) ☎ 30-4177
			にこにこ薬局 (南矢島町) ☎ 38-6050 アップル薬局太田店 (東本町) ☎ 40-2381 おおしま調剤薬局 (粕川町) ☎ 52-4209 アイセイ薬局太田店 (下小林町) ☎ 60-3522 ヨシハラ薬局 (成塚町) ☎ 37-6333 にいの薬局 (新野町) ☎ 31-2110

急患のみ診察可能な救急指定病院

太田記念病院	☎ 55-2200
本島総合病院	☎ 22-7131
堀江病院	☎ 38-1215
イムス太田中央総合病院	☎ 37-2378
城山病院	☎ 46-0311
宏愛会第一病院	☎ 0277-78-1555

- 平日夜間急病診療所(内科または小児科)  
受付時間=午後6時45分~9時45分  
(祝日、年末年始を除く月~土曜日)  
※受付時間は変更になることがあります。  
太田市保健センター1階 ☎ 60-3099
- 子ども医療電話相談 ☎ #8000(通話は有料)  
月~土曜日=午後6時~翌午前8時  
日曜日、祝日、年末年始=午前8時~翌午前8時  
※医療機関のかかり方や家庭での対処方法に  
ついて、看護師などが相談に応じます。
- 休日歯科診療(日曜日、祝日、年末年始)  
診療時間=午前10時~午後1時  
太田新田歯科医師会館 ☎ 45-7320

※救急指定病院の診療科目は病院案内テレホン  
サービス(☎45-7799)へ。

期日 休日当番接骨院

10月15日 📅	正木接骨院 (新田木崎町) ☎ 56-2397
22日 📅	須永接骨院 (茂木町) ☎ 48-8008
29日 📅	なごみ接骨院 (東矢島町) ☎ 55-4157

市外局番 0276

※休日当番医は変更になることがあります。  
※急患以外は平日に受診してください。

市HPからも  
確認できます



古紙パルプ配合率70%再生紙と環境に  
やさしい大豆インキを使用しています



# 国際交流だより

2023.10.15

発行  
太田市国際交流協会  
OTA INTERNATIONAL ASSOCIATION  
SINCE1992

太田市浜町2-35  
☎0276-48-1001



## 国際姉妹都市 バーバンク市 交換学生受け入れ

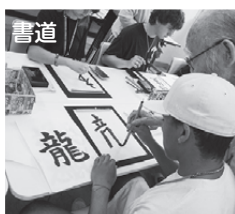


太田市と米国カリフォルニア州バーバンク市は昭和59年に姉妹都市提携を行い、学生の受け入れは今回で18回目となりました。

学生9人と引率者2人の計11人は、7月11日(火)から24日(月)の期間、市内の家庭でホームステイをしながら過ごしました。ホストファミリーとの生活だけでなく、茶道などの日本文化体験、市内高校への体験入学などを行い、さまざまな人と交流を図りました。市長表敬や各施設での通訳、日本文化体験における茶道や書道、浴衣の着付けなど、多くの市民グループの皆さまにご協力いただき、充実した滞在となりました。



日本文化体験



東京見学



総合体育館見学



さよならパーティー

## 国際姉妹都市 グレイターラフィエット 交換学生派遣

国際姉妹都市米国インディアナ州グレイターラフィエットとの交流事業の一環として、交換学生の派遣が行われました。

今年度で11回目となる当事業は5年ぶりの実施となりました。8月8日(火)から18日(金)までの11日間、中学生6人、高校生6人、引率者2人の計14人が現地に滞在しました。

現地では、市長や郡行政委員への表敬訪問のほか、パデュー大学やスバル・オブ・インディアナ・オートモーティブへの見学、現地学校への体験入学などを行いました。本事業を通して得た国際理解・国際親善の経験が、派遣者の今後の糧となることを期待しております。



スバル・オブ・インディアナ・オートモーティブ



ティピカヌー行政委員表敬訪問



ティピカヌー裁判所



パブリック・セーフティ・センター



ラフィエット市長表敬訪問

## キッズ・イングリッシュ・スクール2023開催

### 参加者の感想

8月1日(火)・2日(水)・4日(金)の3日間でキッズ・イングリッシュ・スクールを開催しました。市内の小学生45人が参加し、17人のALT(外国語指導助手)と一緒に歌やゲームを通して、体を動かしながら楽しく英語を学びました。学年ごとのグループに分かれて、それぞれ担当のALTや仲間と交流する中で、英語を身近に感じるとともに国際理解を深めることができました。子どもたちにとって、夏休みの楽しい思い出の一つになったのではないのでしょうか。

- ゲームをしたり、スタンプやシールをもらったりしながら英語を覚えられて楽しかった!
- また参加したい。こういう英語教室があったら通いたい。
- 英語はしゃべれなくて難しかったけど、英語が学べてとても楽しかったです。先生が日本語でも話してくれたから、わかりやすかったです。
- 3日間の中で友達もできて楽しかった!
- 昨年より打ち解け合うのが早かったので、初日から和気あいあいと子どもらしく元気に受講していました。普段、英語に触れる機会もないので、この講座を通して子どもが英語への抵抗感を減らすことができたら良かったです。(保護者)



1~2年生



3~4年生



5~6年生



Hokey Pokey



閉講式の様子

## 太田市災害時言語ボランティア募集中

あなたの語学力を災害時の支援に活かしてみませんか!

災害時言語ボランティアの登録はこちらから



<https://www.city.ota.gunma.jp/page/2476.html>

問合せ先：太田市役所国際課 ☎0276-47-1908

## 公式Facebookページ

当協会のイベント関連情報、市の行政情報などさまざまなことを発信しています。Facebookをお使いの方は、ぜひフォローや「いいね!」をお願いします。



## 太田市国際交流協会 会員募集中

国際交流に関心のある方、ぜひご加入ください。

- 会費(年額)：法人一口=5000円  
個人=1000円

