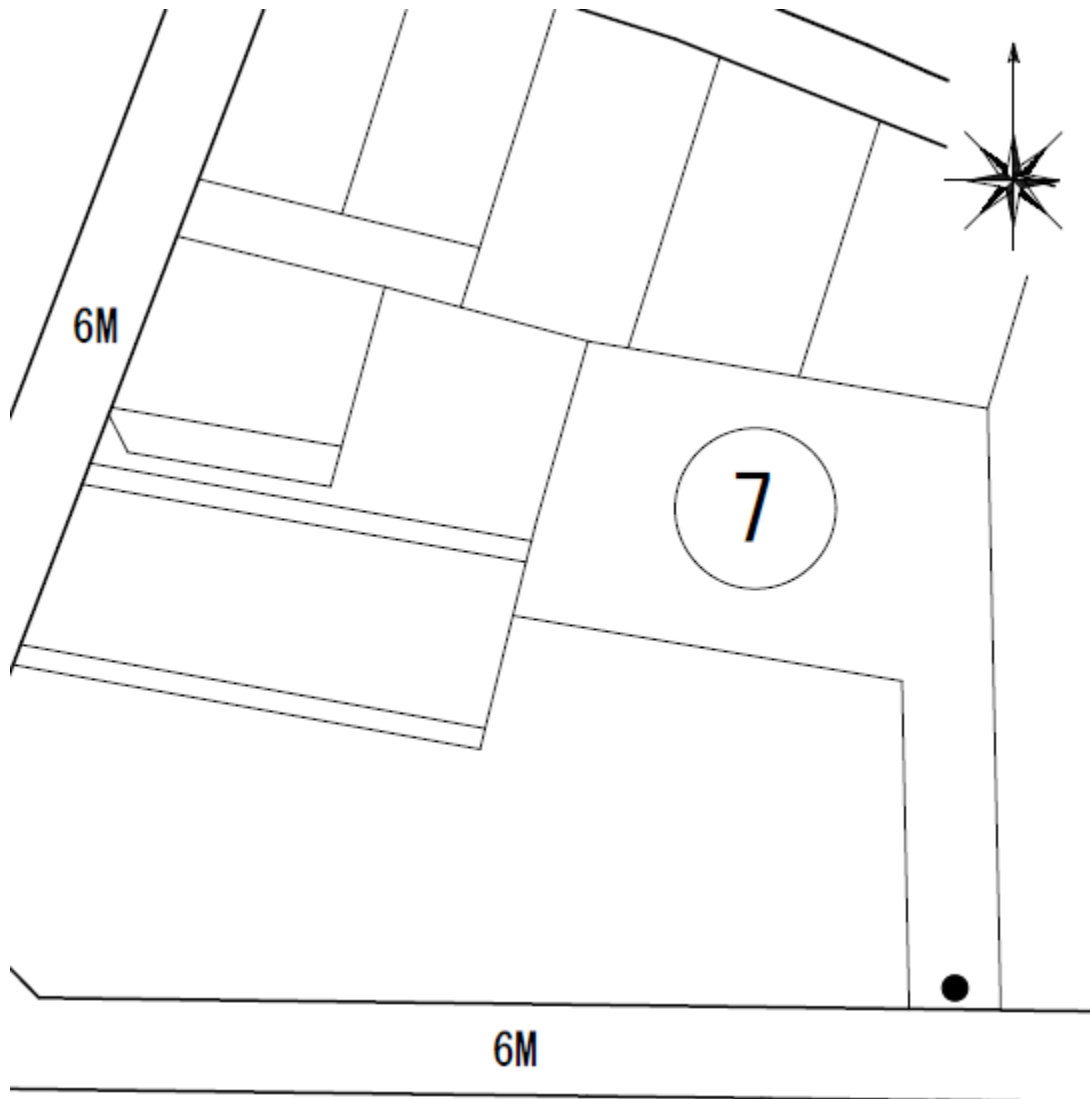


### 保留地の概要

街区番号	40	符 号	9
所 在	東矢島町	地 目	宅 地
地 積	672 m <sup>2</sup>		
単 価	40,300円/m <sup>2</sup>		
処分価格	27,081,600円		
契約保証金	2,710,000円 (2ページ 5. 売買代金の支払方法を参照)		
用途地域	第一種住居地域		
都市施設の 整備状況	上水道	使用可能(宅地への引込工事は購入者実施)	
	下水道	供用開始可能(受益者負担金あり) ※公共枳あり	
そ の 他	●公共枳		

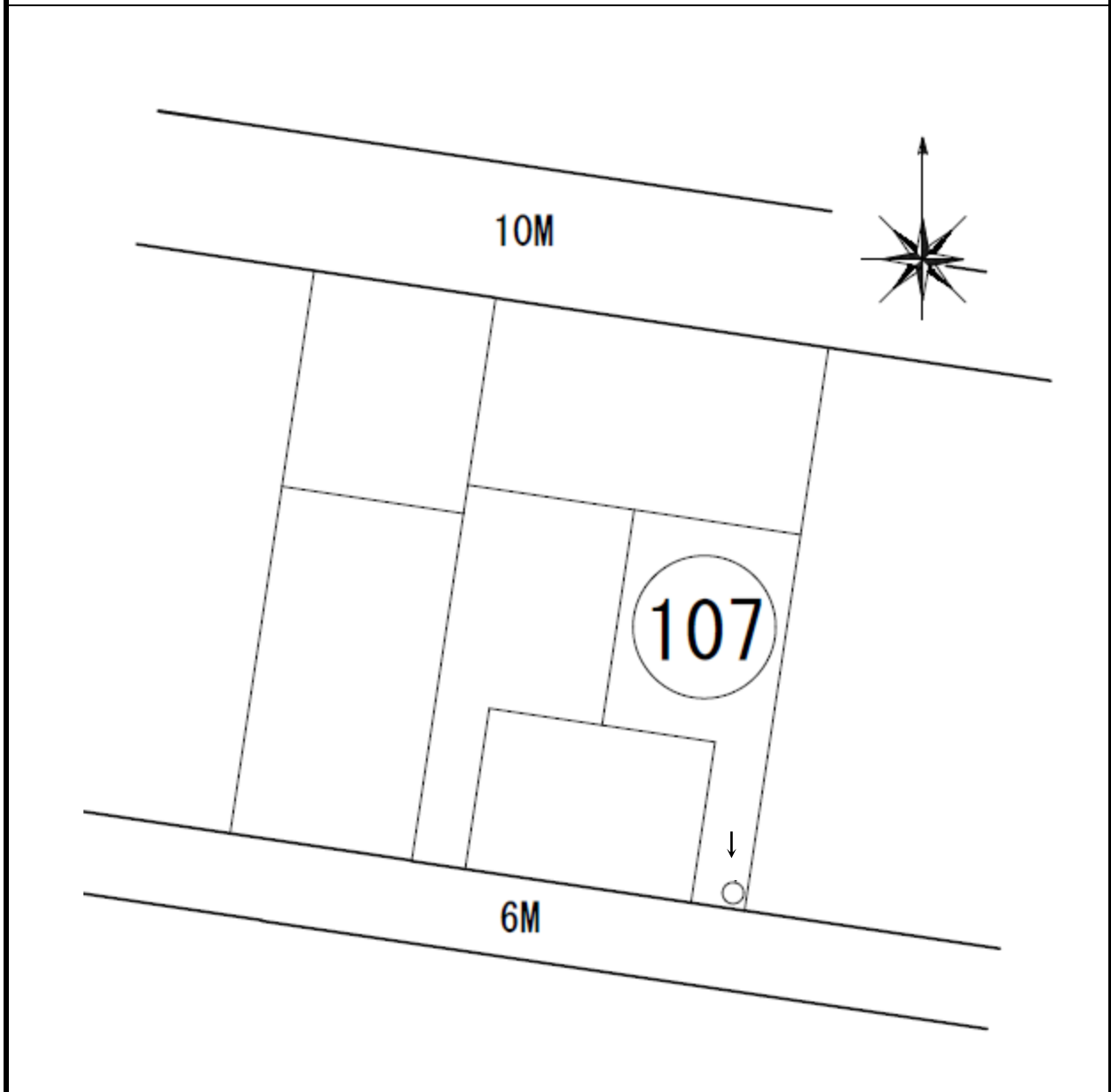
位 置 図 (縮尺 1/500)



### 保留地の概要

街区番号	93	符 号	4-2
所 在	南矢島町	地 目	宅 地
地 積	248 m <sup>2</sup>		
単 価	44,500円/m <sup>2</sup>		
処分価格	11,036,000円		
契約保証金	1,110,000円 (2ページ 5. 売買代金の支払方法を参照)		
用途地域	第二種中高層住居専用地域		
都市施設の 整備状況	上水道	使用可能(宅地への引込工事は購入者実施)	
	下水道	供用開始可能(受益者負担金あり) ※公共枮なし	
そ の 他	○電柱 →支線 浸水想定区域内に該当(太田市防災マップより) 告知事項あり		

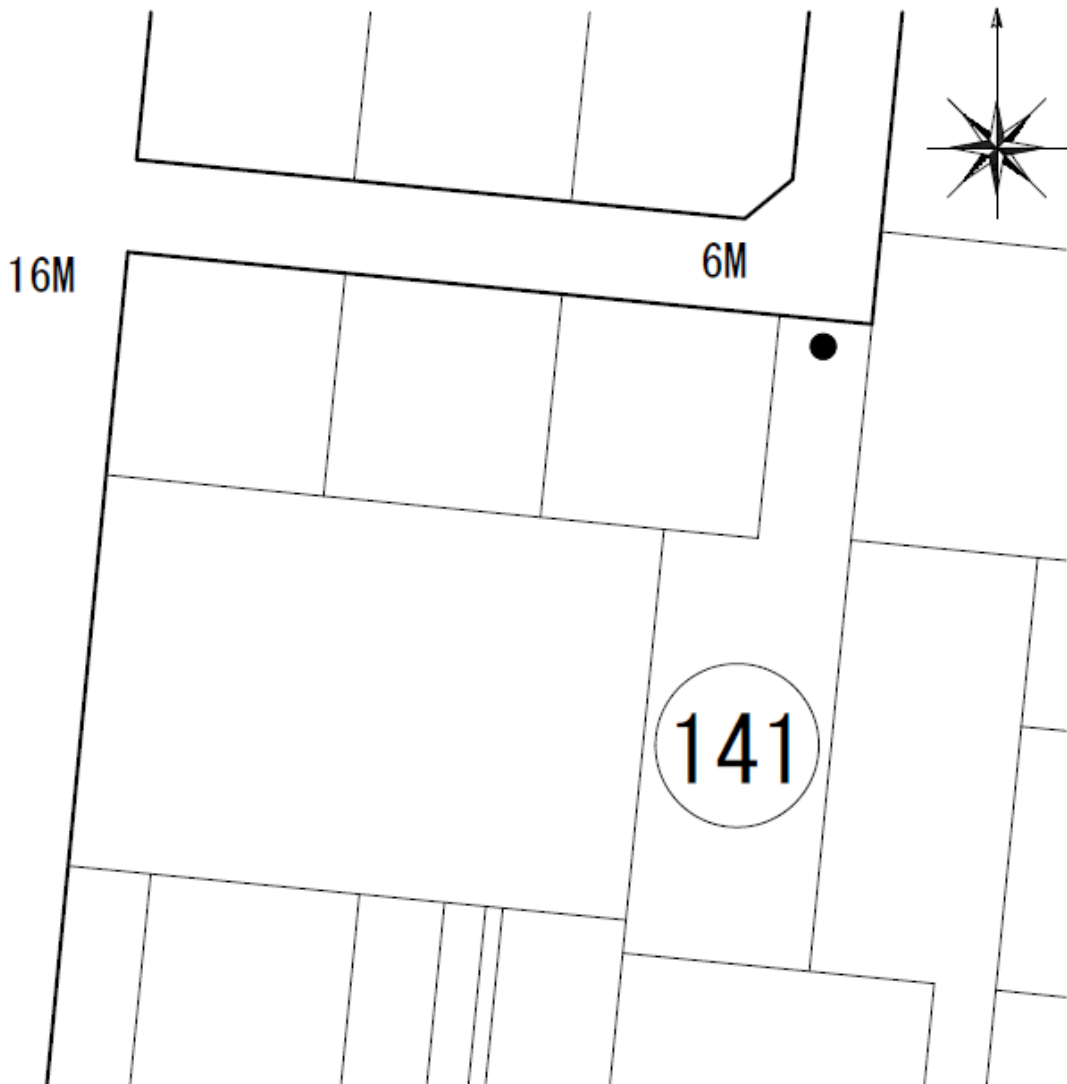
位 置 図 (縮尺 1/500)



### 保留地の概要

街区番号	60-2	符 号	21
所 在	南矢島町	地 目	宅 地
地 積	420 m <sup>2</sup>		
単 価	40,900 円/m <sup>2</sup>		
処分価格	17,178,000 円		
契約保証金	1,720,000 円 (2ページ 5. 売買代金の支払方法を参照)		
用途地域	第一種中高層住居専用地域		
都市施設の 整備状況	上水道	使用可能(宅地への引込工事は購入者実施)	
	下水道	供用開始可能(受益者負担金あり) ※公共枿あり	
そ の 他	●公共枿 敷地北側(出入口)付近上空に電線横断		

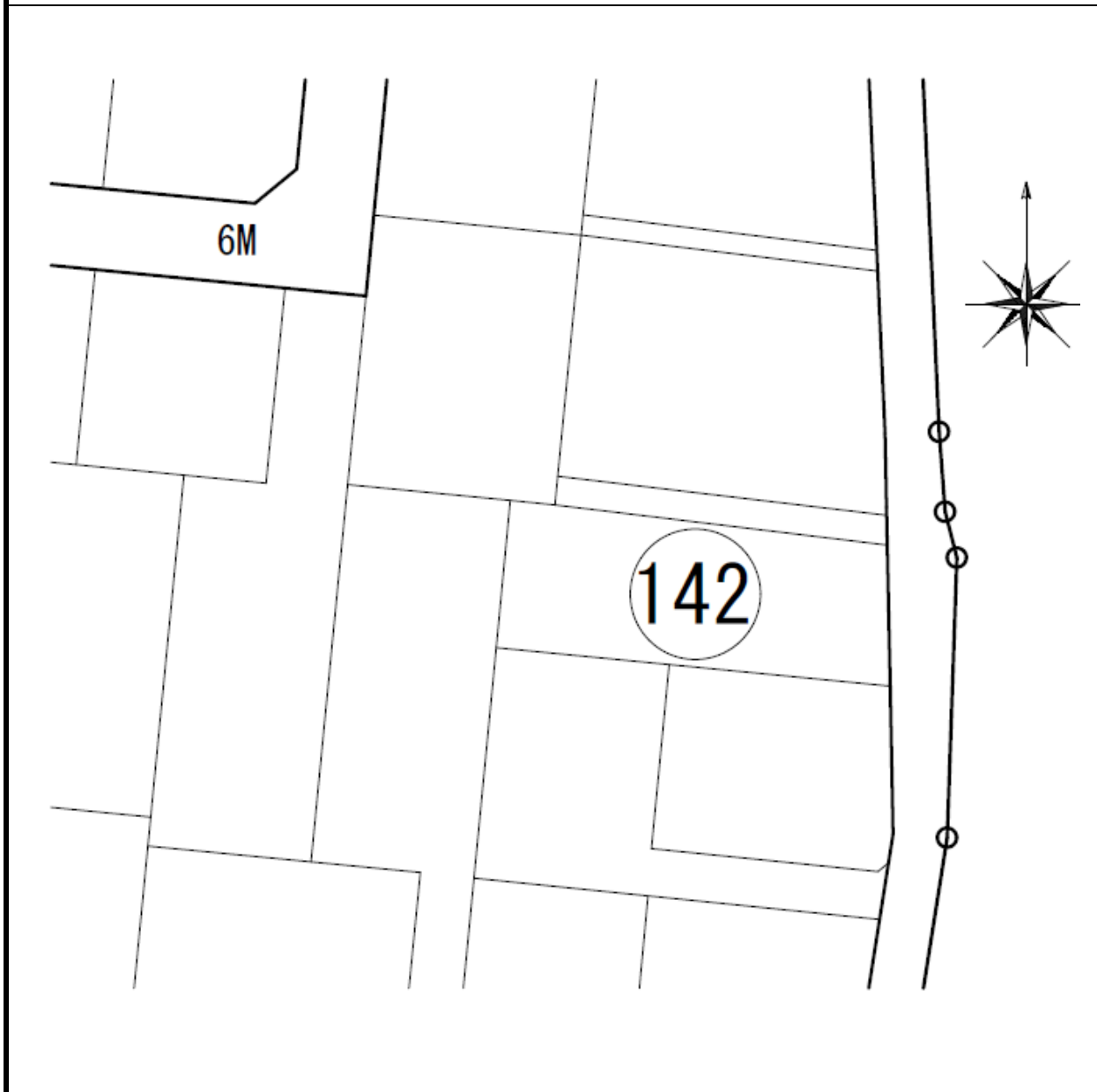
位 置 図 (縮尺 1/500)



保留地の概要

街区番号	60-2	符 号	23
所 在	南矢島町	地 目	宅 地
地 積	306 m <sup>2</sup>		
単 価	46,700 円/m <sup>2</sup>		
処分価格	14,290,200 円		
契約保証金	1,430,000 円 (2ページ 5. 売買代金の支払方法を参照)		
用途地域	第一種中高層住居専用地域		
都市施設の 整備状況	上水道	使用可能(宅地への引込工事は購入者実施)	
	下水道	供用開始可能(受益者負担金あり) ※公共柵なし	
そ の 他			

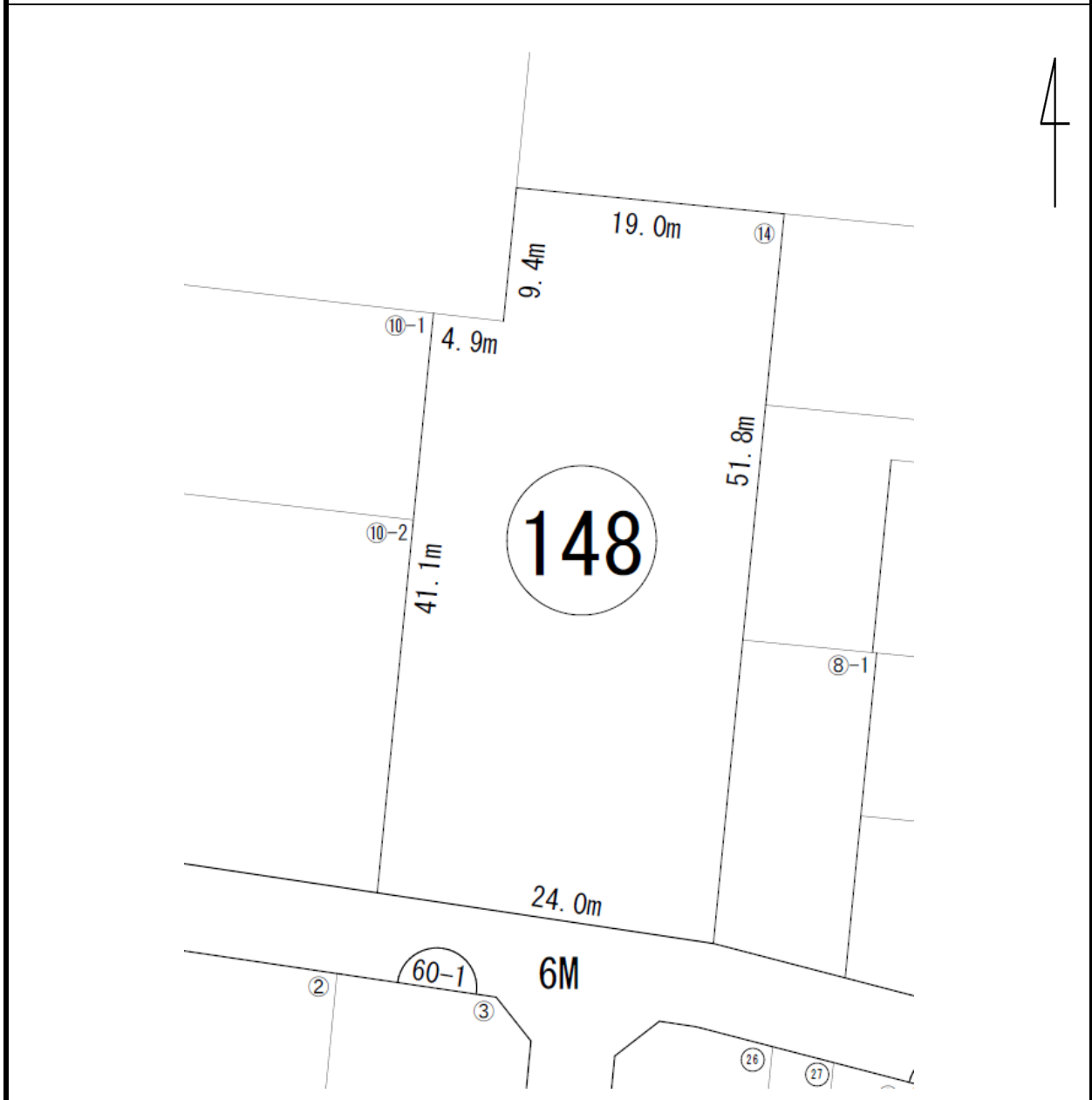
位 置 図 (縮尺 1/500)



### 保留地の概要

街区番号	59	符 号	14
所 在	南矢島町	地 目	宅 地
地 積	1,181 m <sup>2</sup>		
単 価	43,700 円/m <sup>2</sup>		
処分価格	51,609,700 円		
契約保証金	5,161,000 円 (2ページ 5. 売買代金の支払方法を参照)		
用途地域	第一種中高層住居専用地域		
都市施設の 整備状況	上水道	使用可能 (宅地への引込工事は購入者実施)	
	下水道	供用開始可能 (受益者負担金あり) ※公共柵なし	
そ の 他	告知事項あり		

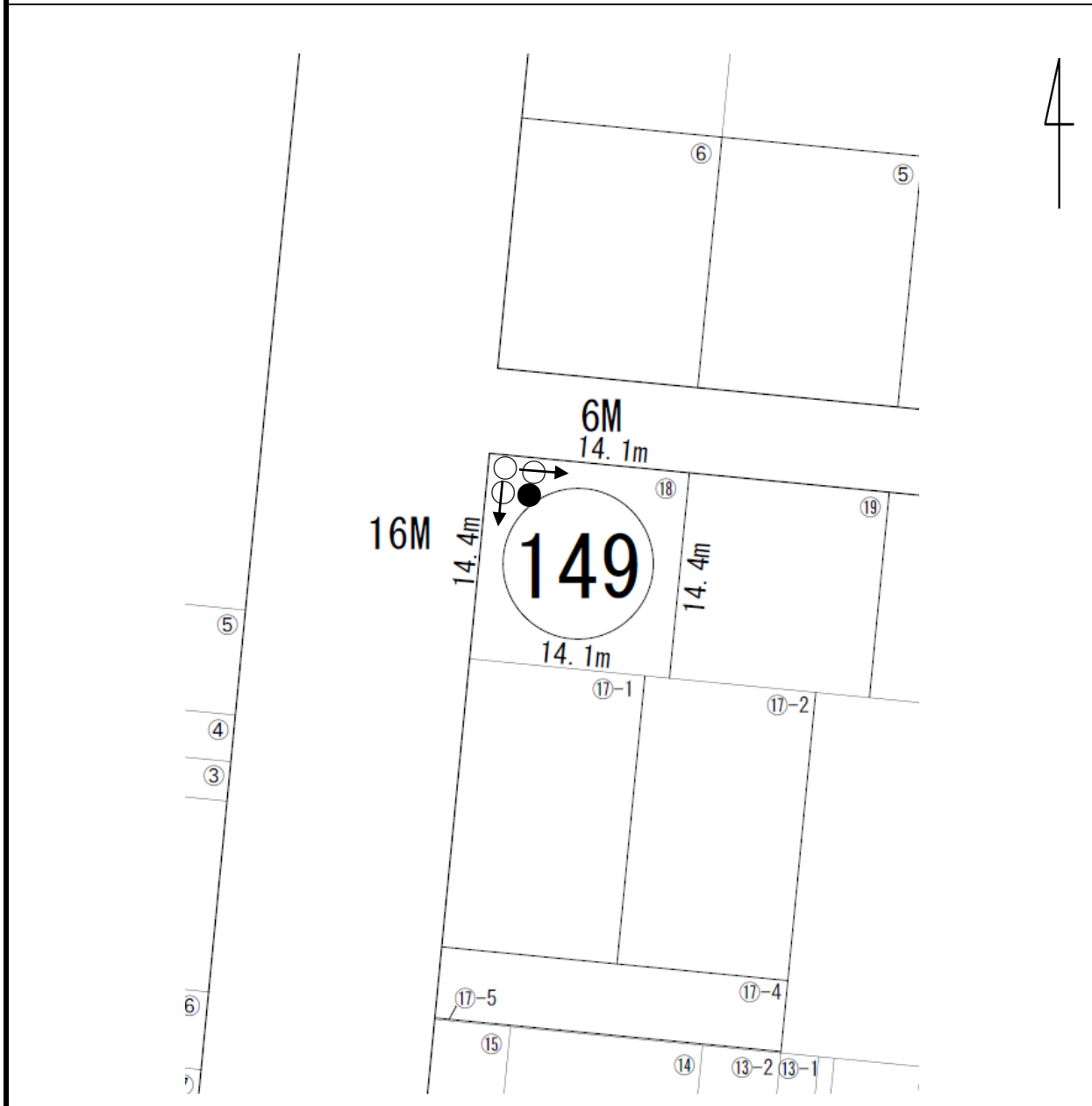
### 位 置 図



### 保留地の概要

街区番号	60-2	符 号	18
所 在	南矢島町	地 目	宅 地
地 積	203 m <sup>2</sup>		
単 価	66,200 円/m <sup>2</sup>		
処分価格	13,438,600 円		
契約保証金	1,344,000 円 (2ページ 5. 売買代金の支払方法を参照)		
用途地域	第一種中高層住居専用地域		
都市施設の 整備状況	上水道	使用可能 (宅地への引込工事は購入者実施)	
	下水道	供用開始可能 (受益者負担金あり) ※公共樹あり	
そ の 他	○電柱、 →支線、 ●公共樹		

### 位 置 図



### 保留地の概要

街区番号	103	符 号	11
所 在	南矢島町	地 目	宅 地
地 積	453 m <sup>2</sup>		
単 価	64,700 円/m <sup>2</sup>		
処分価格	29,309,100 円		
契約保証金	2,931,000 円 (2ページ 5. 売買代金の支払方法を参照)		
用途地域	準工業地域		
都市施設の 整備状況	上水道	使用可能 (宅地への引込工事は購入者実施)	
	下水道	供用開始可能 (受益者負担金あり) ※公共柵なし	
そ の 他	浸水想定区域内に該当(太田市防災マップより)		

### 位 置 図

