

令和3年度 通学路の交通安全対策実施箇所写真85

学校名	箇所名・住所	現状・危険の内容	対策内容
85 北の杜学園	東長岡団地北側踏切～伊豆山・春山設備資材置き場前横断歩道	・道幅が狭いがあまり徐行しない車がいる。 ※地域の方から、平日7～8時の間に、踏切を車が18台通ったとのこと。	看板等の前に道路舗装等が必要。 「通学路」の標示を新設。 取り締まりを強化

施工前①



施工後①



施工前②



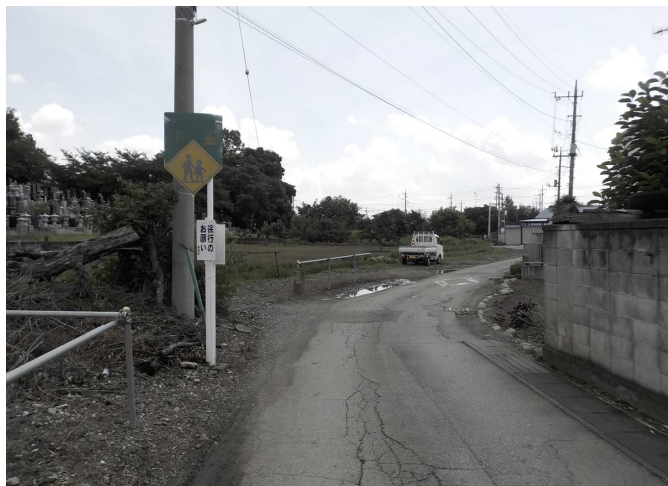
施工後②



※シートは2枚目に続きます。

令和3年度 通学路の交通安全対策実施箇所写真84②

施工前③（標識）



施工後②（標識）



お問い合わせ先

部署名：学校教育課

メールアドレス：042000@mx.city.ota.gunma.jp 電話：0276-20-7084

FAX：0276-52-6051 ※あて名に「学校教育課」と明記してください。