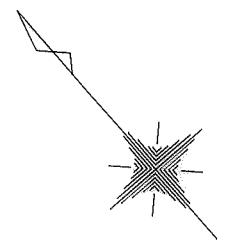


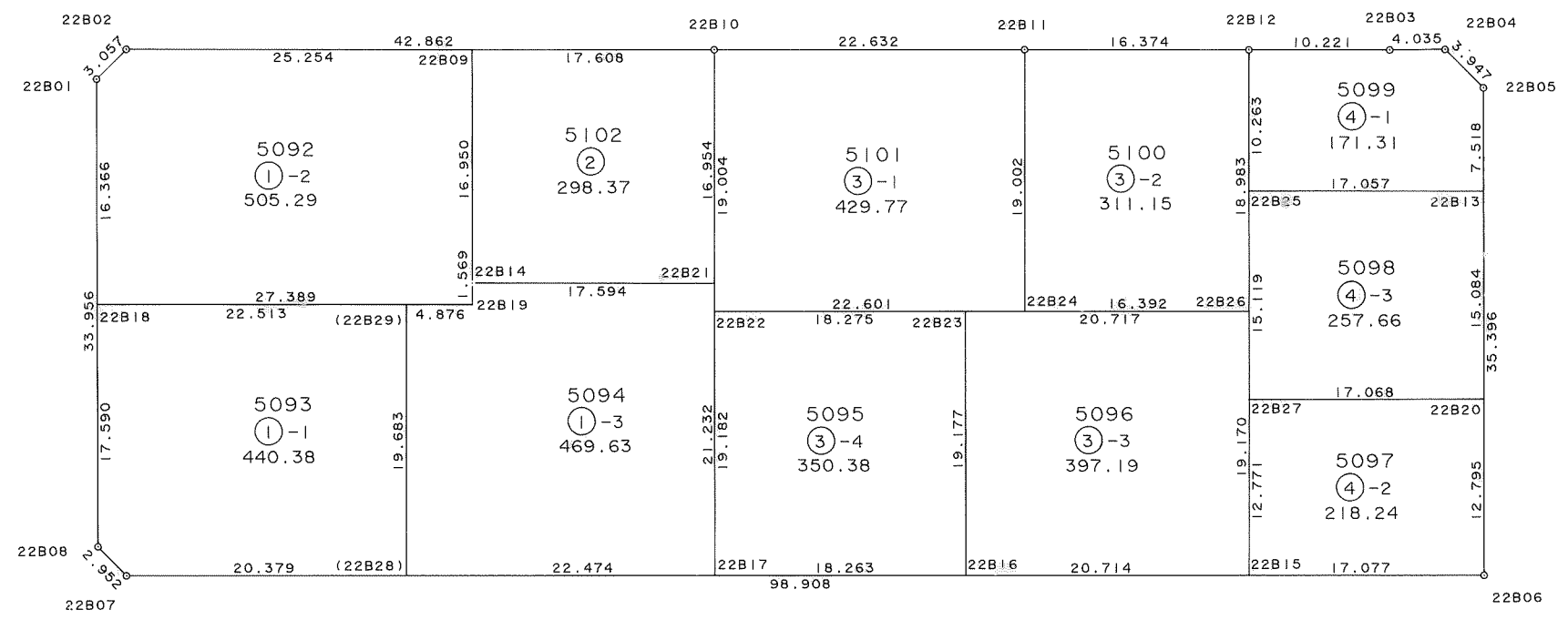
画地出来形確認測量図

22街区

3849.37m²



S=1:500



面積計算書

地番: 22-1-1

測点	X	Y	DX	DY	距離	方向角	夾角	倍横距	倍面積
22B18	30657.736	-38249.994	-13.289	-11.524	17.590	220-55-53	89-46-35	-11.524	153.142436
22B08	30644.447	-38261.518	-2.947	0.178	2.952	176-32-37	135-36-44	-22.870	67.397890
22B07	30641.500	-38261.340	-13.405	15.350	20.379	131-07-49	134-35-12	-7.342	98.419510
(22B28)	30628.095	-38245.990	14.825	12.947	19.683	41-07-53	90-00-04	20.955	310.657875
(22B29)	30642.920	-38233.043	14.816	-16.951	22.513	311-09-18	90-01-25	16.951	251.146016
合計					83.117		540-00-00		880.763727
								面積	440.381863
								坪数	133.215513

面積計算書

地番: 22-1-2

測点	X	Y	DX	DY	距離	方向角	夾角	倍横距	倍面積
22B18	30657.736	-38249.994	-18.026	20.621	27.389	131-09-31	90-13-45	20.621	-371.714146
22B19	30639.710	-38229.373	1.187	1.026	1.569	40-50-20	89-40-49	42.268	50.172116
22B14	30640.897	-38228.347	12.783	11.131	16.950	41-02-54	180-12-34	54.425	695.714775
22B09	30653.680	-38217.216	16.629	-19.006	25.254	311-11-02	90-08-08	46.550	774.079950
22B02	30670.309	-38236.222	-0.208	-3.050	3.057	266-05-55	134-54-53	24.494	-5.094752
22B01	30670.101	-38239.272	-12.365	-10.722	16.366	220-55-46	134-49-51	10.722	-132.577530
合計					90.585		720-00-00		1010.580413
								面積	505.290206
								坪数	152.850287

面積計算書

地番: 22-1-3

測点	X	Y	DX	DY	距離	方向角	夾角	倍横距	倍面積
(22B29)	30642.920	-38233.043	-14.825	-12.947	19.683	221-07-53	89-57-23	-12.947	191.939275
(22B28)	30628.095	-38245.990	-14.786	16.925	22.474	131-08-28	90-00-35	-8.969	132.615634
22B17	30613.309	-38229.065	16.000	13.957	21.232	41-05-55	89-57-27	21.913	350.608000
22B21	30629.309	-38215.108	11.588	-13.239	17.594	311-11-44	90-05-49	22.631	262.248028
22B14	30640.897	-38228.347	-1.187	-1.026	1.569	220-50-20	89-38-36	8.366	-9.930442
22B19	30639.710	-38229.373	3.210	-3.670	4.876	311-10-30	270-20-10	3.670	11.780700
合計					87.428		720-00-00		939.261195
								面積	469.630597
								坪数	142.063255

面積計算書

地番: 22-2

測点	X	Y	DX	DY	距離	方向角	夾角	倍横距	倍面積
22B14	30640.897	-38228.347	-11.588	13.239	17.594	131-11-44	90-08-50	13.239	-153.413532
22B21	30629.309	-38215.108	12.777	11.144	16.954	41-05-41	89-53-57	37.622	480.696294
22B10	30642.086	-38203.964	11.594	-13.252	17.608	311-10-56	90-05-15	35.514	411.749316
22B09	30653.680	-38217.216	-12.783	-11.131	16.950	221-02-54	89-51-58	11.131	-142.287573
合計					69.106		360-00-00		596.744505
								面積	298.372252
								坪数	90.257606

面積計算書

地番: 22-3-1

測点	X	Y	DX	DY	距離	方向角	夾角	倍横距	倍面積
22B22	30627.765	-38216.456	-14.873	17.017	22.601	131-09-13	90-03-21	17.017	-253.093841
22B24	30612.892	-38199.439	14.299	12.515	19.002	41-11-37	90-02-24	46.549	665.604151
22B11	30627.191	-38186.924	14.895	-17.040	22.632	311-09-26	89-57-49	42.024	625.947480
22B10	30642.086	-38203.964	-14.321	-12.492	19.004	221-05-52	89-56-26	12.492	-178.897932
合計					83.239		360-00-00		859.559858
								面積	429.779929
								坪数	130.008428

面積計算書

地番: 22-3-2

測点	X	Y	DX	DY	距離	方向角	夾角	倍横距	倍面積
22B24	30612.892	-38199.439	-10.787	12.342	16.392	131-09-13	89-57-36	12.342	-133.133154
22B26	30602.105	-38187.097	14.296	12.489	18.983	41-08-26	89-59-13	37.173	531.425208
22B12	30616.401	-38174.608	10.790	-12.316	16.374	311-13-17	90-04-51	37.346	402.963340
22B11	30627.191	-38186.924	-14.299	-12.515	19.002	221-11-37	89-58-20	12.515	-178.951985
合計					70.751		360-00-00		622.303409
								面積	311.151704
								坪数	94.123390

面積計算書

地番: 22-3-3

測点	X	Y	DX	DY	距離	方向角	夾角	倍横距	倍面積
22B16	30601.295	-38215.310	-13.627	15.601	20.714	131-08-10	90-00-19	15.601	-212.594827
22B15	30587.668	-38199.709	14.437	12.612	19.170	41-08-24	90-00-14	43.814	632.542718
22B26	30602.105	-38187.097	13.634	-15.599	20.717	311-09-16	90-00-52	40.827	556.635318
22B23	30615.739	-38202.696	-14.444	-12.614	19.177	221-07-51	89-58-35	12.614	-182.196616
合計					79.778		360-00-00		794.386593
								面積	397.193296
								坪数	120.150972

面積計算書

地番: 22-3-4

測点	X	Y	DX	DY	距離	方向角	夾角	倍横距	倍面積
22B17	30613.309	-38229.065	-12.014	13.755	18.263	131-08-06	90-02-20	13.755	-165.252570
22B16	30601.295	-38215.310	14.444	12.614	19.177	41-07-51	89-59-45	40.124	579.551056
22B23	30615.739	-38202.696	12.026	-13.760	18.275	311-09-10	90-01-19	38.978	468.749428
22B22	30627.765	-38216.456	-14.456	-12.609	19.182	221-05-46	89-56-36	12.609	-182.275704
合計					74.897		360-00-00		700.772210
								面積	350.386105
								坪数	105.991796

面積計算書

地番: 22-4-1

測点	X	Y	DX	DY	距離	方向角	夾角	倍横距	倍面積
22B25	30608.672	-38181.360	-11.229	12.839	17.057	131-10-23	90-01-58	12.839	-144.169131
22B13	30597.443	-38168.521	5.665	4.942	7.518	41-06-02	89-55-39	30.620	173.462300
22B05	30603.108	-38163.579	3.938	-0.271	3.947	356-03-48	134-57-46	35.291	138.975958
22B04	30607.046	-38163.850	2.625	-3.065	4.035	310-34-42	134-30-54	31.955	83.881875
22B03	30609.671	-38166.915	6.730	-7.693	10.221	311-10-48	180-36-06	21.197	142.655810
22B12	30616.401	-38174.608	-7.729	-6.752	10.263	221-08-25	89-57-37	6.752	-52.186208
合計					53.041		720-00-00		342.620604
								面積	171.310302
								坪数	51.821366

面積計算書

地番: 22-4-2

測点	X	Y	DX	DY	距離	方向角	夾角	倍横距	倍面積
22B15	30587.668	-38199.709	-11.234	12.862	17.077	131-08-05	89-59-43	12.862	-144.491708
22B06	30576.434	-38186.847	9.642	8.411	12.795	41-05-57	89-57-52	34.135	329.129670
22B20	30586.076	-38178.436	11.210	-12.871	17.068	311-03-15	89-57-18	29.675	332.656750
22B27	30597.286	-38191.307	-9.618	-8.402	12.771	221-08-22	90-05-07	8.402	-80.810436
合計					59.711		360-00-00		436.484276
								面積	218.242138
								坪数	66.018246

面積計算書

地番: 22-4-3

測点	X	Y	DX	DY	距離	方向角	夾角	倍横距	倍面積
22B27	30597.286	-38191.307	-11.210	12.871	17.068	131-03-15	89-54-47	12.871	-144.283910
22B20	30586.076	-38178.436	11.367	9.915	15.084	41-05-49	90-02-34	35.657	405.313119
22B13	30597.443	-38168.521	11.229	-12.839	17.057	311-10-23	90-04-34	32.733	367.558857
22B25	30608.672	-38181.360	-11.386	-9.947	15.119	221-08-28	89-58-05	9.947	-113.256542
合計					64.328		360-00-00		515.331524
								面積	257.665762
								坪数	77.943893