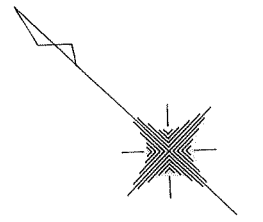


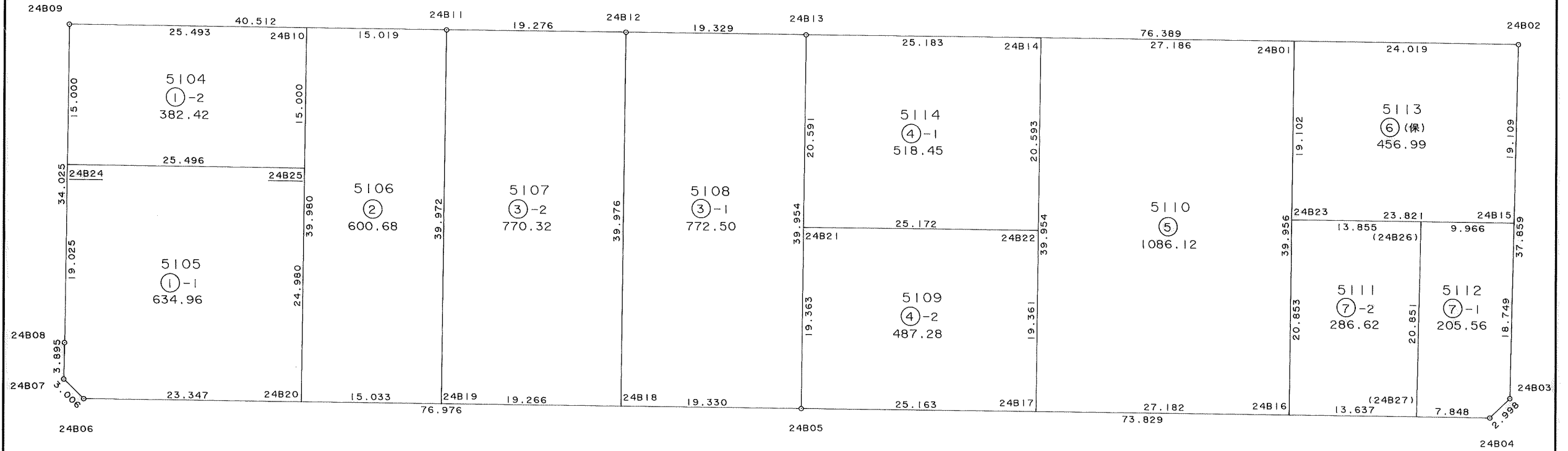
画地出来形確認測量図

24街区

6201.90m²



S=1:500



面積計算書

地番: 24-1-1

測点	X	Y	DX	DY	距離	方向角	夾角	倍横距	倍面積
24B24	30844.416	-38150.640	-12.782	-14.092	19.025	227-47-27	89-59-12	-14.092	180.123944
24B08	30831.634	-38164.732	-2.600	-2.900	3.895	228-07-20	180-19-53	-31.084	80.818400
24B07	30829.034	-38167.632	-3.005	-0.071	3.006	181-21-13	133-13-53	-34.055	102.335275
24B06	30826.029	-38167.703	-17.289	15.690	23.347	137-46-33	136-25-20	-18.436	318.740004
24B20	30808.740	-38152.013	16.787	18.498	24.980	47-46-34	90-00-01	15.752	264.428824
24B25	30825.527	-38133.515	18.889	-17.125	25.496	317-48-15	90-01-41	17.125	323.474125
合計					99.749		720-00-00		1269.920572
								面積	634.960286
								坪数	192.075486

面積計算書

地番: 24-1-2

測点	X	Y	DX	DY	距離	方向角	夾角	倍横距	倍面積
24B09	30854.494	-38139.530	-10.078	-11.110	15.000	227-47-19	89-59-08	-11.110	111.966580
24B24	30844.416	-38150.640	-18.889	17.125	25.496	137-48-15	90-00-56	-5.095	96.239455
24B25	30825.527	-38133.515	10.081	11.108	15.000	47-46-30	89-58-15	23.138	233.254178
24B10	30835.608	-38122.407	18.886	-17.123	25.493	317-48-11	90-01-41	17.123	323.384978
合計					80.989		360-00-00		764.845191
								面積	382.422595
								坪数	115.682834

面積計算書

地番: 24-2

測点	X	Y	DX	DY	距離	方向角	夾角	倍横距	倍面積
24B10	30835.608	-38122.407	-26.868	-29.606	39.980	227-46-32	89-58-18	-29.606	795.454008
24B20	30808.740	-38152.013	-11.132	10.103	15.033	137-46-27	89-59-55	-49.109	546.681388
24B19	30797.608	-38141.910	26.873	29.591	39.972	47-45-21	89-58-54	-9.415	-253.009295
24B11	30824.481	-38112.319	11.127	-10.088	15.019	317-48-14	90-02-53	10.088	112.249176
合計					110.004		360-00-00		1201.375277
								面積	600.687638
								坪数	181.708010

面積計算書

地番: 24-3-1

測点	X	Y	DX	DY	距離	方向角	夾角	倍横距	倍面積
24B12	30810.209	-38099.363	-26.868	-29.600	39.976	227-46-12	89-55-51	-29.600	795.292800
24B18	30783.341	-38128.963	-14.314	12.991	19.330	137-46-26	90-00-14	-46.209	661.435626
24B05	30769.027	-38115.972	26.854	29.583	39.954	47-46-06	89-59-40	-3.635	-97.614290
24B13	30795.881	-38086.389	14.328	-12.974	19.329	317-50-21	90-04-15	12.974	185.891472
合計					118.589		360-00-00		1545.005608
								面積	772.502804
								坪数	233.682098

面積計算書

地番: 24-3-2

測点	X	Y	DX	DY	距離	方向角	夾角	倍横距	倍面積
24B11	30824.481	-38112.319	-26.873	-29.591	39.972	227-45-21	89-59-19	-29.591	795.198943
24B19	30797.608	-38141.910	-14.267	12.947	19.266	137-46-37	90-01-16	-46.235	659.634745
24B18	30783.341	-38128.963	26.868	29.600	39.976	47-46-12	89-59-35	-3.688	-99.089184
24B12	30810.209	-38099.363	14.272	-12.956	19.276	317-46-02	89-59-50	12.956	184.908032
合計					118.490		360-00-00		1540.652536
								面積	770.326268
								坪数	233.023696

面積計算書

地番: 24-4-1

測点	X	Y	DX	DY	距離	方向角	夾角	倍横距	倍面積
24B13	30795.881	-38086.389	-13.840	-15.246	20.591	227-46-03	89-57-50	-15.246	211.004640
24B21	30782.041	-38101.635	-18.650	16.906	25.172	137-48-29	90-02-26	-13.586	253.378900
24B22	30763.391	-38084.729	13.833	15.255	20.593	47-47-55	89-59-26	18.575	256.947975
24B14	30777.224	-38069.474	18.657	-16.915	25.183	317-48-13	90-00-18	16.915	315.583155
合計					91.539		360-00-00		1036.914670
								面積	518.457335
								坪数	156.833343

面積計算書

地番: 24-4-2

測点	X	Y	DX	DY	距離	方向角	夾角	倍横距	倍面積
24B05	30769.027	-38115.972	-18.642	16.901	25.163	137-48-15	90-02-05	16.901	-315.068442
24B17	30750.385	-38099.071	13.006	14.342	19.361	47-47-48	89-59-33	48.144	626.160864
24B22	30763.391	-38084.729	18.650	-16.906	25.172	317-48-29	90-00-41	45.580	850.067000
24B21	30782.041	-38101.635	-13.014	-14.337	19.363	227-46-10	89-57-41	14.337	-186.581718
合計					89.059		360-00-00		974.577704
								面積	487.288852
								坪数	147.404877

面積計算書

地番: 24-5

測点	X	Y	DX	DY	距離	方向角	夾角	倍横距	倍面積
24B17	30750.385	-38099.071	-20.138	18.257	27.182	137-48-17	90-00-25	18.257	-367.659466
24B16	30730.247	-38080.814	26.837	29.601	39.956	47-48-14	89-59-57	66.115	1774.328255
24B01	30757.084	-38051.213	20.140	-18.261	27.186	317-48-05	89-59-51	77.455	1559.943700
24B14	30777.224	-38069.474	-26.839	-29.597	39.954	227-47-52	89-59-47	29.597	-794.353883
合計					134.278		360-00-00		2172.258606
								面積	1086.129303
								坪数	328.554114

面積計算書

地番: 24-6(保)

測点	X	Y	DX	DY	距離	方向角	夾角	倍横距	倍面積
24B23	30744.254	-38065.365	-17.652	15.995	23.821	137-49-10	90-00-52	15.995	-282.343740
24B15	30726.602	-38049.370	12.687	14.290	19.109	48-24-02	90-34-52	46.280	587.154360
24B02	30739.289	-38035.080	17.795	-16.133	24.019	317-48-16	89-24-14	44.437	790.756415
24B01	30757.084	-38051.213	-12.830	-14.152	19.102	227-48-18	90-00-02	14.152	-181.570160
合計					86.051		360-00-00		913.996875
								面積	456.998437
								坪数	138.242027

面積計算書

地番: 24-7-1

測点	X	Y	DX	DY	距離	方向角	夾角	倍横距	倍面積
(24B27)	30720.144	-38071.655	-5.814	5.271	7.848	137-48-16	89-24-08	5.271	-30.645594
24B04	30714.330	-38066.384	-0.176	2.993	2.998	93-21-55	135-33-39	13.535	-2.382160
24B03	30714.154	-38063.391	12.448	14.021	18.749	48-24-04	135-02-09	30.549	380.273952
24B15	30726.602	-38049.370	7.385	-6.692	9.966	317-49-06	89-25-02	37.878	279.729030
(24B26)	30733.987	-38056.062	-13.843	-15.593	20.851	228-24-08	90-35-02	15.593	-215.853899
合計					60.412		540-00-00		411.121329
								面積	205.560664
								坪数	62.182100

面積計算書

地番: 24-7-2

測点	X	Y	DX	DY	距離	方向角	夾角	倍横距	倍面積
24B16	30730.247	-38080.814	-10.103	9.159	13.637	137-48-21	90-00-11	9.159	-92.533377
(24B27)	30720.144	-38071.655	13.843	15.593	20.851	48-24-08	90-35-47	33.911	469.429973
(24B26)	30733.987	-38056.062	10.267	-9.303	13.855	317-49-12	89-25-04	40.201	412.743667
24B23	30744.254	-38065.365	-14.007	-15.449	20.853	227-48-10	89-58-58	15.449	-216.394143
合計					69.196		360-00-00		573.246120
								面積	286.623060
								坪数	86.703475