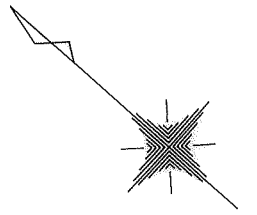


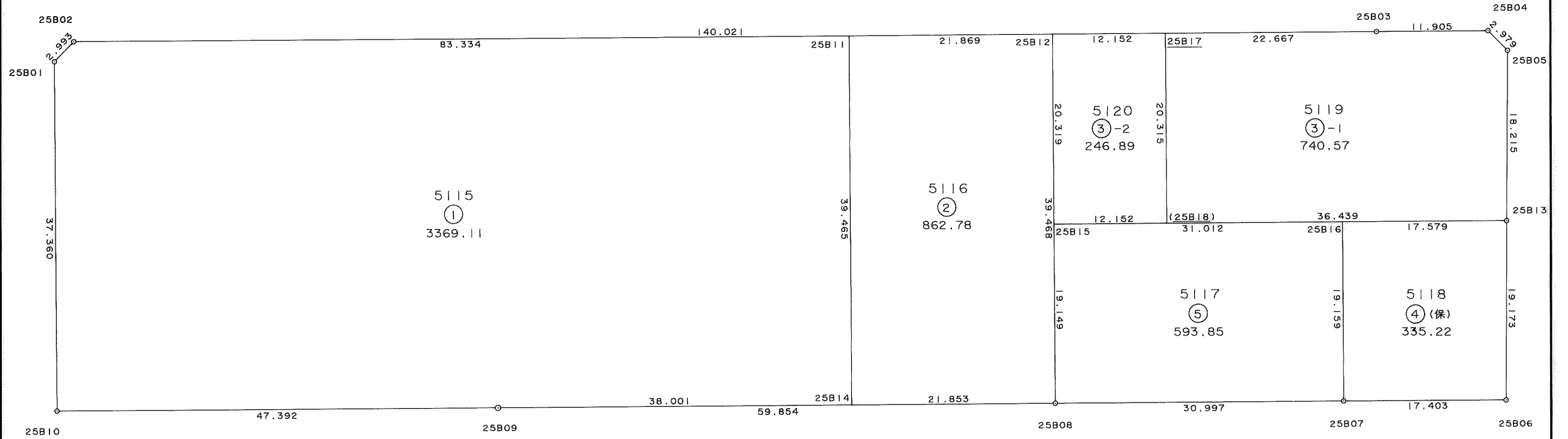
# 画地出来形確認測量図

25街区

6148.42m<sup>2</sup>



S=1:500



面積計算書

地番: 25-1

測点	X	Y	DX	DY	距離	方向角	夾角	倍横距	倍面積
25B01	30889.010	-38101.482	-25.116	-27.658	37.360	227-45-28	135-24-08	-27.658	694.658328
25B10	30863.894	-38129.140	-35.092	31.852	47.392	137-46-15	90-00-47	-23.464	823.398688
25B09	30828.802	-38097.288	-28.158	25.518	38.001	137-48-57	180-02-42	33.906	-954.725148
25B14	30800.644	-38071.770	26.500	29.245	39.465	47-49-09	90-00-12	88.669	2349.728500
25B11	30827.144	-38042.525	61.743	-55.967	83.334	317-48-33	89-59-24	61.947	3824.793621
25B02	30888.887	-38098.492	0.123	-2.990	2.993	272-21-20	134-32-47	2.990	0.367770
合計					248.545		720-00-00		6738.221759
								面積	3369.110879
								坪数	1019.156040

面積計算書

地番: 25-2

測点	X	Y	DX	DY	距離	方向角	夾角	倍横距	倍面積
25B11	30827.144	-38042.525	-26.500	-29.245	39.465	227-49-09	90-00-34	-29.245	774.992500
25B14	30800.644	-38071.770	-16.193	14.675	21.853	137-48-55	89-59-46	-43.815	709.496295
25B08	30784.451	-38057.095	26.490	29.257	39.468	47-50-30	90-01-35	0.117	3.099330
25B12	30810.941	-38027.838	16.203	-14.687	21.869	317-48-35	89-58-05	14.687	237.973461
合計					122.655		360-00-00		1725.561586
								面積	862.780793
								坪数	260.991189

面積計算書

地番: 25-3-1

測点	X	Y	DX	DY	距離	方向角	夾角	倍横距	倍面積
25B17	30801.937	-38019.677	-13.635	-15.059	20.315	227-50-28	90-01-55	-15.059	205.329465
(25B18)	30788.302	-38034.736	-26.990	24.481	36.439	137-47-27	89-56-59	-5.637	152.142630
25B13	30761.312	-38010.255	12.059	13.651	18.215	48-32-36	90-45-09	32.495	391.857205
25B05	30773.371	-37996.604	2.974	0.170	2.979	3-16-18	134-43-42	46.316	137.743784
25B04	30776.345	-37996.434	8.798	-8.020	11.905	317-38-55	134-22-37	38.466	338.423868
25B03	30785.143	-38004.454	16.794	-15.223	22.667	317-48-33	180-09-38	15.223	255.655062
合計					112.520		720-00-00		1481.152014
								面積	740.576007
								坪数	224.024242

面積計算書

地番: 25-3-2

測点	X	Y	DX	DY	距離	方向角	夾角	倍横距	倍面積
25B12	30810.941	-38027.838	-13.638	-15.062	20.319	227-50-26	90-01-44	-15.062	205.415556
25B15	30797.303	-38042.900	-9.001	8.164	12.152	137-47-30	89-57-04	-21.960	197.661960
(25B18)	30788.302	-38034.736	13.635	15.059	20.315	47-50-28	90-02-58	1.263	17.221005
25B17	30801.937	-38019.677	9.004	-8.161	12.152	317-48-42	89-58-14	8.161	73.481644
合計					64.938		360-00-00		493.780165
								面積	246.890082
								坪数	74.684249

面積計算書

地番: 25-4(保)

測点	X	Y	DX	DY	距離	方向角	夾角	倍横距	倍面積
25B16	30774.333	-38022.065	-12.848	-14.213	19.159	227-53-16	90-05-44	-14.213	182.608624
25B07	30761.485	-38036.278	-12.899	11.683	17.403	137-49-55	89-56-39	-16.743	215.967957
25B06	30748.586	-38024.595	12.726	14.340	19.173	48-24-45	90-34-50	9.280	118.097280
25B13	30761.312	-38010.255	13.021	-11.810	17.579	317-47-32	89-22-47	11.810	153.778010
合計					73.314		360-00-00		670.451871
								面積	335.225935
								坪数	101.405845

面積計算書

地番: 25-5

測点	X	Y	DX	DY	距離	方向角	夾角	倍横距	倍面積
25B15	30797.303	-38042.900	-12.852	-14.195	19.149	227-50-34	90-03-09	-14.195	182.434140
25B08	30784.451	-38057.095	-22.966	20.817	30.997	137-48-36	89-58-02	-7.573	173.921518
25B07	30761.485	-38036.278	12.848	14.213	19.159	47-53-16	90-04-40	27.457	352.767536
25B16	30774.333	-38022.065	22.970	-20.835	31.012	317-47-25	89-54-09	20.835	478.579950
合計					100.317		360-00-00		1187.703144
								面積	593.851572
								坪数	179.640100