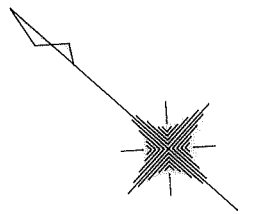


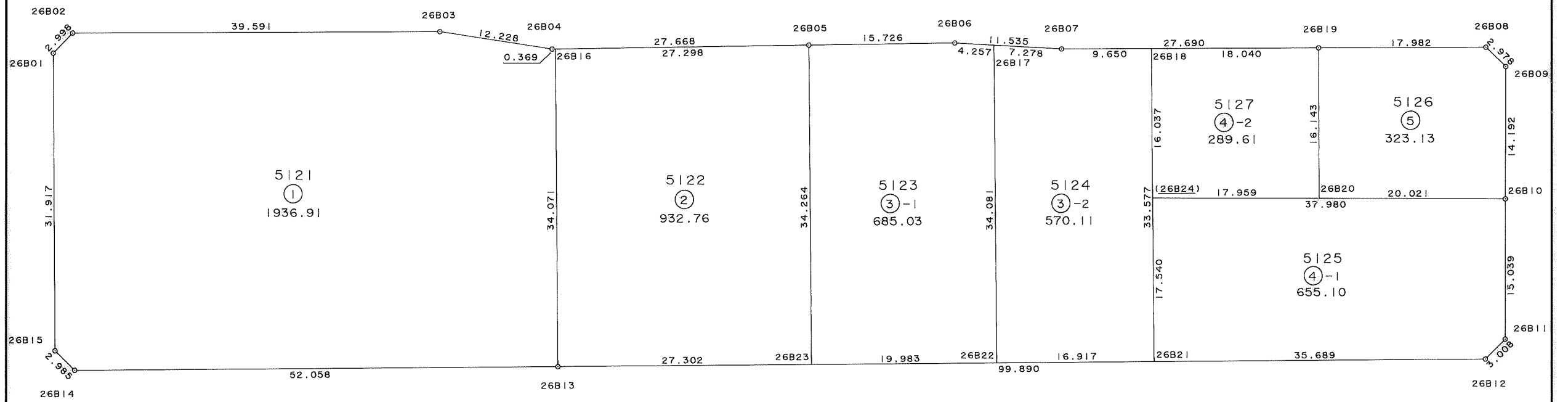
画地出来形確認測量図

26街区



5392.65m²

S=1:500



面積計算書

地番: 26-1

測点	X	Y	DX	DY	距離	方向角	夾角	倍横距	倍面積
26B15	30895.885	-38093.890	-2.981	-0.150	2.985	182-52-50	135-01-33	-0.150	0.447150
26B14	30892.904	-38094.040	-38.551	34.984	52.058	137-46-38	134-53-48	34.684	-1337.102884
26B13	30854.353	-38059.056	22.890	25.236	34.071	47-47-27	90-00-49	94.904	2172.352560
26B16	30877.243	-38033.820	0.272	-0.250	0.369	317-24-48	89-37-21	119.890	32.610080
26B04	30877.515	-38034.070	10.254	-6.661	12.228	326-59-32	189-34-44	112.979	1158.486666
26B03	30887.769	-38040.731	29.416	-26.498	39.591	317-59-15	170-59-43	79.820	2347.985120
26B02	30917.185	-38067.229	0.117	-2.996	2.998	272-14-11	134-14-56	50.326	5.888142
26B01	30917.302	-38070.225	-21.417	-23.665	31.917	227-51-17	135-37-06	23.665	-506.833305
合計					176.217		1080-00-00		3873.833529
								面積 坪数	1936.916764 585.917321

面積計算書

地番: 26-2

測点	X	Y	DX	DY	距離	方向角	夾角	倍横距	倍面積
26B13	30854.353	-38059.056	-20.227	18.337	27.302	137-48-21	90-00-54	18.337	-370.902499
26B23	30834.126	-38040.719	23.023	25.377	34.264	47-47-04	89-58-43	62.051	1428.600173
26B05	30857.149	-38015.342	20.094	-18.478	27.298	317-23-57	89-36-53	68.950	1385.481300
26B16	30877.243	-38033.820	-22.890	-25.236	34.071	227-47-27	90-23-30	25.236	-577.652040
合計					122.935		360-00-00		1865.526934
								面積 坪数	932.763467 282.160948

面積計算書

地番: 26-3-1

測点	X	Y	DX	DY	距離	方向角	夾角	倍横距	倍面積
26B23	30834.126	-38040.719	-14.805	13.421	19.983	137-48-26	90-01-22	13.421	-198.697905
26B22	30819.321	-38027.298	22.906	25.235	34.081	47-46-11	89-57-45	52.077	1192.875762
26B17	30842.227	-38002.063	3.330	-2.652	4.257	321-27-59	93-41-48	74.660	248.617800
26B06	30845.557	-38004.715	11.592	-10.627	15.726	317-29-13	176-01-14	61.381	711.528552
26B05	30857.149	-38015.342	-23.023	-25.377	34.264	227-47-04	90-17-51	25.377	-584.254671
合計					108.311		540-00-00		1370.069538
								面積 坪数	685.034769 207.223017

面積計算書

地番: 26-3-2

測点	X	Y	DX	DY	距離	方向角	夾角	倍横距	倍面積
26B22	30819.321	-38027.298	-12.534	11.362	16.917	137-48-28	90-02-17	11.362	-142.411308
26B21	30806.787	-38015.936	22.571	24.859	33.577	47-45-42	89-57-14	47.583	1073.995893
26B18	30829.358	-37991.077	7.176	-6.452	9.650	318-02-28	90-16-46	65.990	473.544240
26B07	30836.534	-37997.529	5.693	-4.534	7.278	321-27-56	183-25-28	55.004	313.137772
26B17	30842.227	-38002.063	-22.906	-25.235	34.081	227-46-11	86-18-15	25.235	-578.032910
合計					101.503		540-00-00		1140.233687
								面積	570.116843
								坪数	172.460345

面積計算書

地番: 26-4-1

測点	X	Y	DX	DY	距離	方向角	夾角	倍横距	倍面積
26B21	30806.787	-38015.936	-26.441	23.970	35.689	137-48-22	90-02-33	23.970	-633.790770
26B12	30780.346	-37991.966	-0.161	3.004	3.008	93-04-04	135-15-42	50.944	-8.201984
26B11	30780.185	-37988.962	9.997	11.235	15.039	48-20-13	135-16-09	65.183	651.634451
26B10	30790.182	-37977.727	28.395	-25.223	37.980	318-23-08	90-02-55	51.195	1453.682025
(26B24)	30818.577	-38002.950	-11.790	-12.986	17.540	227-45-49	89-22-41	12.986	-153.104940
合計					109.256		540-00-00		1310.218782
								面積	655.109391
								坪数	198.170590

面積計算書

地番: 26-4-2

測点	X	Y	DX	DY	距離	方向角	夾角	倍横距	倍面積
(26B24)	30818.577	-38002.950	-13.427	11.927	17.959	138-23-09	90-37-34	11.927	-160.143829
26B20	30805.150	-37991.023	10.792	12.006	16.143	48-02-53	89-39-44	35.860	387.001120
26B19	30815.942	-37979.017	13.416	-12.060	18.040	318-02-48	89-59-55	35.806	480.373296
26B18	30829.358	-37991.077	-10.781	-11.873	16.037	227-45-35	89-42-47	11.873	-128.002813
合計					68.179		360-00-00		579.227774
								面積	289.613887
								坪数	87.608200

面積計算書

地番: 26-5

測点	X	Y	DX	DY	距離	方向角	夾角	倍横距	倍面積
26B20	30805.150	-37991.023	-14.968	13.296	20.021	138-23-08	90-20-15	13.296	-199.014528
26B10	30790.182	-37977.727	9.421	10.614	14.192	48-24-28	90-01-20	37.206	350.517726
26B09	30799.603	-37967.113	2.975	0.128	2.978	2-27-49	134-03-21	47.948	142.645300
26B08	30802.578	-37966.985	13.364	-12.032	17.982	318-00-09	135-32-20	36.044	481.692016
26B19	30815.942	-37979.017	-10.792	-12.006	16.143	228-02-53	90-02-44	12.006	-129.568752
合計					71.316		540-00-00		646.271762
								面積	323.135881
								坪数	97.748604