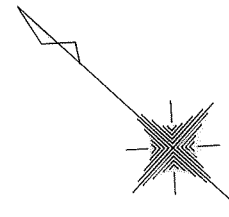


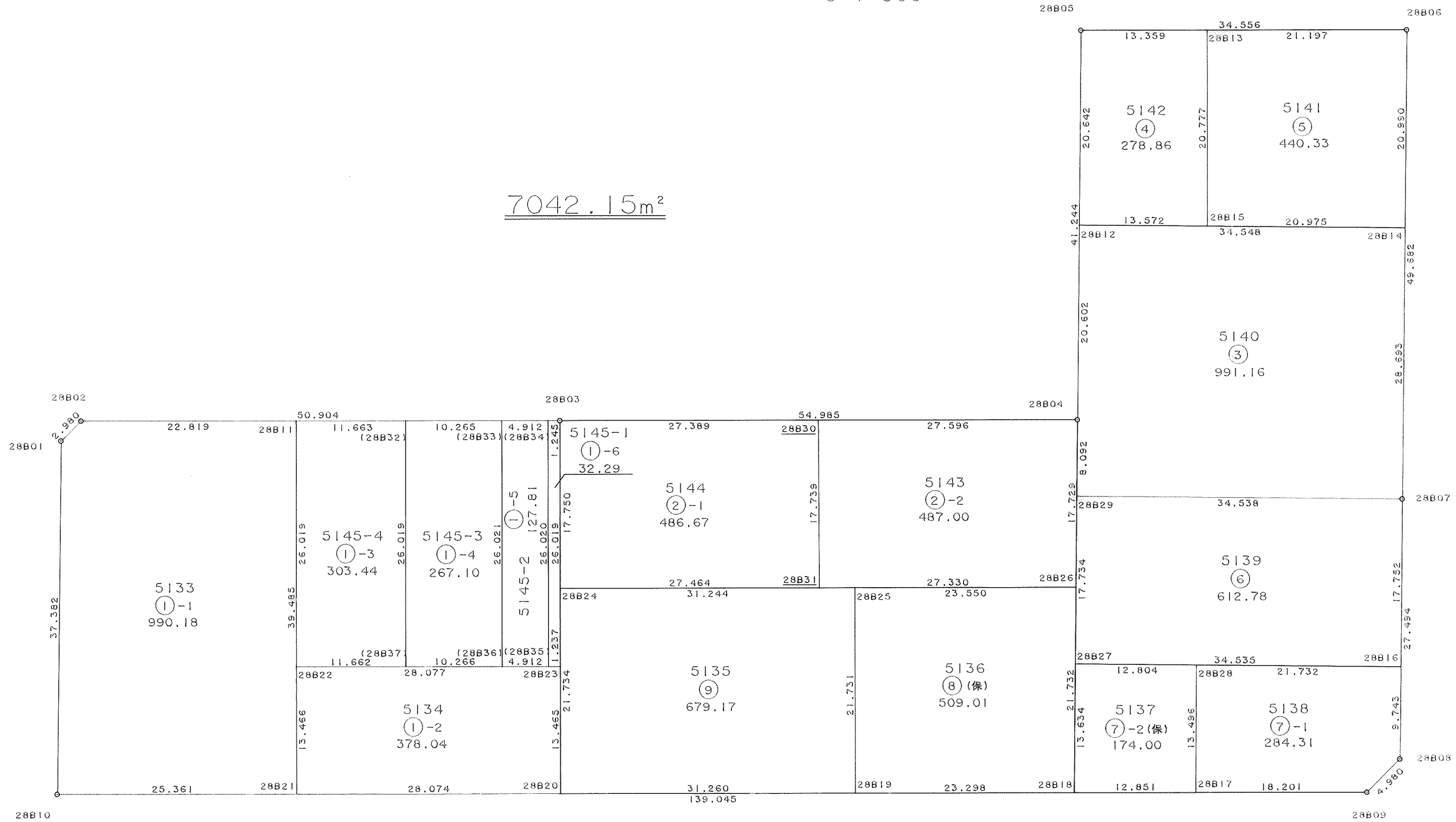
# 画地出来形確認測量図

28街区



S=1:500

7042.15m<sup>2</sup>



面積計算書

地番: 28-1-1

測点	X	Y	DX	DY	距離	方向角	夾角	倍横距	倍面積
28B02	30768.781	-37989.599	0.148	-2.976	2.980	272-50-49	135-03-24	-2.976	-0.440448
28B01	30768.929	-37992.575	-24.805	-27.967	37.382	228-25-44	135-34-55	-33.919	841.360795
28B10	30744.124	-38020.542	-18.785	17.039	25.361	137-47-25	89-21-41	-44.847	842.450895
28B21	30725.339	-38003.503	26.540	29.235	39.485	47-45-59	89-58-34	1.427	37.872580
28B11	30751.879	-37974.268	16.902	-15.331	22.819	317-47-25	90-01-26	15.331	259.124562
合計					128.027		540-00-00		1980.368384
								面積	990.184192
								坪数	299.530718

面積計算書

地番: 28-1-2

測点	X	Y	DX	DY	距離	方向角	夾角	倍横距	倍面積
28B22	30734.390	-37993.533	-9.051	-9.970	13.466	227-45-58	89-58-28	-9.970	90.238470
28B21	30725.339	-38003.503	-20.794	18.861	28.074	137-47-27	90-01-29	-1.079	22.436726
28B20	30704.545	-37984.642	9.048	9.972	13.465	47-46-53	89-59-26	27.754	251.118192
28B23	30713.593	-37974.670	20.797	-18.863	28.077	317-47-30	90-00-37	18.863	392.293811
合計					83.082		360-00-00		756.087199
								面積	378.043599
								坪数	114.358188

面積計算書

地番: 28-1-3

測点	X	Y	DX	DY	距離	方向角	夾角	倍横距	倍面積
28B11	30751.879	-37974.268	-17.489	-19.265	26.019	227-45-59	89-58-20	-19.265	336.925585
28B22	30734.390	-37993.533	-8.638	7.835	11.662	137-47-27	90-01-28	-30.695	265.143410
(28B37)	30725.752	-37985.698	17.488	19.265	26.019	47-46-05	89-58-38	-3.595	-62.869360
(28B32)	30743.240	-37966.433	8.639	-7.835	11.663	317-47-39	90-01-34	7.835	67.686565
合計					75.363		360-00-00		606.886200
								面積	303.443100
								坪数	91.791537

面積計算書

地番: 28-1-4

測点	X	Y	DX	DY	距離	方向角	夾角	倍横距	倍面積
(28B32)	30743.240	-37966.433	-17.488	-19.265	26.019	227-46-05	89-58-50	-19.265	336.906320
(28B37)	30725.752	-37985.698	-7.605	6.896	10.266	137-47-57	90-01-52	-31.634	240.576570
(28B36)	30718.147	-37978.802	17.490	19.266	26.021	47-45-59	89-58-02	-5.472	-95.705280
(28B33)	30735.637	-37959.536	7.603	-6.897	10.265	317-47-15	90-01-16	6.897	52.437891
合計					72.571		360-00-00		534.215501
								面積	267.107750
								坪数	80.800094

面積計算書

地番: 28-1-5

測点	X	Y	DX	DY	距離	方向角	夾角	倍横距	倍面積
(28B33)	30735.637	-37959.536	-17.490	-19.266	26.021	227-45-59	89-58-38	-19.266	336.962340
(28B36)	30718.147	-37978.802	-3.638	3.301	4.912	137-46-50	90-00-51	-35.231	128.170378
(28B35)	30714.509	-37975.501	17.490	19.265	26.020	47-45-53	89-59-03	-12.665	-221.510850
(28B34)	30731.999	-37956.236	3.638	-3.300	4.912	317-47-21	90-01-28	3.300	12.005400
合計					61.865		360-00-00		255.627268
								面積	127.813634
								坪数	38.663624

面積計算書

地番: 28-1-6

測点	X	Y	DX	DY	距離	方向角	夾角	倍横距	倍面積
(28B34)	30731.999	-37956.236	-17.490	-19.265	26.020	227-45-53	89-55-59	-19.265	336.944850
(28B35)	30714.509	-37975.501	-0.916	0.831	1.237	137-47-08	90-01-15	-37.699	34.532284
28B23	30713.593	-37974.670	17.483	19.270	26.019	47-47-01	89-59-53	-17.598	-307.665834
28B03	30731.076	-37955.400	0.923	-0.836	1.245	317-49-54	90-02-53	0.836	0.771628
合計					54.521		360-00-00		64.582928
								面積	32.291464
								坪数	9.768167

面積計算書

地番: 28-2-1

測点	X	Y	DX	DY	距離	方向角	夾角	倍横距	倍面積
28B03	30731.076	-37955.400	-11.927	-13.146	17.750	227-47-00	89-57-51	-13.146	156.792342
28B24	30719.149	-37968.546	-20.344	18.450	27.464	137-47-42	90-00-42	-7.842	159.537648
28B31	30698.805	-37950.096	11.975	13.087	17.739	47-32-26	89-44-44	23.695	283.747625
28B30	30710.780	-37937.009	20.296	-18.391	27.389	317-49-09	90-16-43	18.391	373.263736
合計					90.342		360-00-00		973.341351
								面積	486.670675
								坪数	147.217879

面積計算書

地番: 28-2-2

測点	X	Y	DX	DY	距離	方向角	夾角	倍横距	倍面積
28B30	30710.780	-37937.009	-11.975	-13.087	17.739	227-32-26	89-43-25	-13.087	156.716825
28B31	30698.805	-37950.096	-20.244	18.360	27.330	137-47-38	90-15-12	-7.814	158.186616
28B26	30678.561	-37931.736	11.770	13.258	17.729	48-24-09	90-36-31	23.804	280.173080
28B04	30690.331	-37918.478	20.449	-18.531	27.596	317-49-01	89-24-52	18.531	378.940419
合計					90.394		360-00-00		974.016940
								面積	487.008470
								坪数	147.320062

面積計算書

地番: 28-3

測点	X	Y	DX	DY	距離	方向角	夾角	倍横距	倍面積
28B04	30690.331	-37918.478	-5.372	-6.052	8.092	228-24-23	179-59-54	-6.052	32.511344
28B29	30684.959	-37924.530	-25.818	22.942	34.538	138-22-32	89-58-09	10.838	-279.815484
28B07	30659.141	-37901.588	19.040	21.465	28.693	48-25-34	90-03-02	55.245	1051.864800
28B14	30678.181	-37880.123	25.826	-22.947	34.548	318-22-41	89-57-07	53.763	1388.483238
28B12	30704.007	-37903.070	-13.676	-15.408	20.602	228-24-29	90-01-48	15.408	-210.719808
合計					126.473		540-00-00		1982.324090
								面積	991.162045
								坪数	299.826518

面積計算書

地番: 28-4

測点	X	Y	DX	DY	距離	方向角	夾角	倍横距	倍面積
28B05	30717.710	-37887.632	-13.703	-15.438	20.642	228-24-26	90-36-14	-15.438	211.546914
28B12	30704.007	-37903.070	-10.146	9.015	13.572	138-22-41	89-58-15	-21.861	221.801706
28B15	30693.861	-37894.055	13.952	15.396	20.777	47-49-01	89-26-20	2.550	35.577600
28B13	30707.813	-37878.659	9.897	-8.973	13.359	317-48-12	89-59-11	8.973	88.805781
合計					68.350		360-00-00		557.732001
								面積	278.866000
								坪数	84.356965

面積計算書

地番: 28-5

測点	X	Y	DX	DY	距離	方向角	夾角	倍横距	倍面積
28B13	30707.813	-37878.659	-13.952	-15.396	20.777	227-49-01	90-00-57	-15.396	214.804992
28B15	30693.861	-37894.055	-15.680	13.932	20.975	138-22-42	90-33-41	-16.860	264.364800
28B14	30678.181	-37880.123	13.929	15.702	20.990	48-25-27	90-02-45	12.774	177.929046
28B06	30692.110	-37864.421	15.703	-14.238	21.197	317-48-04	89-22-37	14.238	223.579314
合計					83.939		360-00-00		880.678152
								面積	440.339076
								坪数	133.202570

面積計算書

地番: 28-6

測点	X	Y	DX	DY	距離	方向角	夾角	倍横距	倍面積
28B29	30684.959	-37924.530	-11.774	-13.262	17.734	228-24-05	90-01-33	-13.262	156.146788
28B27	30673.185	-37937.792	-25.827	22.927	34.535	138-24-15	90-00-10	-3.597	92.899719
28B16	30647.358	-37914.865	11.783	13.277	17.752	48-24-42	90-00-27	32.607	384.208281
28B07	30659.141	-37901.588	25.818	-22.942	34.538	318-22-32	89-57-50	22.942	592.316556
合計					104.559		360-00-00		1225.571344
								面積	612.785672
								坪数	185.367665

面積計算書

地番: 28-7-1

測点	X	Y	DX	DY	距離	方向角	夾角	倍横距	倍面積
28B28	30663.610	-37929.292	-8.995	-10.062	13.496	228-12-17	89-48-01	-10.062	90.507690
28B17	30654.615	-37939.354	-13.481	12.228	18.201	137-47-25	89-35-08	-7.896	106.445976
28B09	30641.134	-37927.126	-0.243	4.974	4.980	92-47-49	135-00-24	9.306	-2.261358
28B08	30640.891	-37922.152	6.467	7.287	9.743	48-24-43	135-36-54	21.567	139.473789
28B16	30647.358	-37914.865	16.252	-14.427	21.732	318-24-16	89-59-33	14.427	234.467604
合計					68.152		540-00-00		568.633701
								面積	284.316850
								坪数	86.005847

面積計算書

地番: 28-7-2(保)

測点	X	Y	DX	DY	距離	方向角	夾角	倍横距	倍面積
28B27	30673.185	-37937.792	-9.051	-10.196	13.634	228-24-16	90-00-03	-10.196	92.283996
28B18	30664.134	-37947.988	-9.519	8.634	12.851	137-47-28	89-23-12	-11.758	111.924402
28B17	30654.615	-37939.354	8.995	10.062	13.496	48-12-17	90-24-49	6.938	62.407310
28B28	30663.610	-37929.292	9.575	-8.500	12.804	318-24-13	90-11-56	8.500	81.387500
合計					52.785		360-00-00		348.003208
								面積	174.001604
								坪数	52.635485

面積計算書

地番: 28-8(保)

測点	X	Y	DX	DY	距離	方向角	夾角	倍横距	倍面積
28B25	30696.005	-37947.557	-14.614	-16.083	21.731	227-44-23	89-56-47	-16.083	235.036962
28B19	30681.391	-37963.640	-17.257	15.652	23.298	137-47-32	90-03-09	-16.514	284.982098
28B18	30664.134	-37947.988	14.427	16.252	21.732	48-24-16	90-36-44	15.390	222.031530
28B26	30678.561	-37931.736	17.444	-15.821	23.550	317-47-36	89-23-20	15.821	275.981524
合計					90.311		360-00-00		1018.032114
								面積	509.016057
								坪数	153.977357

## 面積計算書

地番: 28-9

測点	X	Y	DX	DY	距離	方向角	夾角	倍横距	倍面積
28B24	30719.149	-37968.546	-14.604	-16.096	21.734	227-46-56	89-59-12	-16.096	235.065984
28B20	30704.545	-37984.642	-23.154	21.002	31.260	137-47-25	90-00-29	-11.190	259.093260
28B19	30681.391	-37963.640	14.614	16.083	21.731	47-44-23	89-56-58	25.895	378.429530
28B25	30696.005	-37947.557	23.144	-20.989	31.244	317-47-44	90-03-21	20.989	485.769416
合計					105.969		360-00-00		1358.358190
								面積	679.179095
								坪数	205.451676