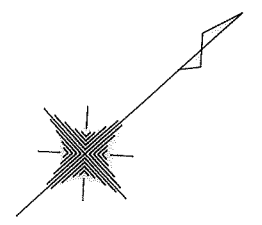


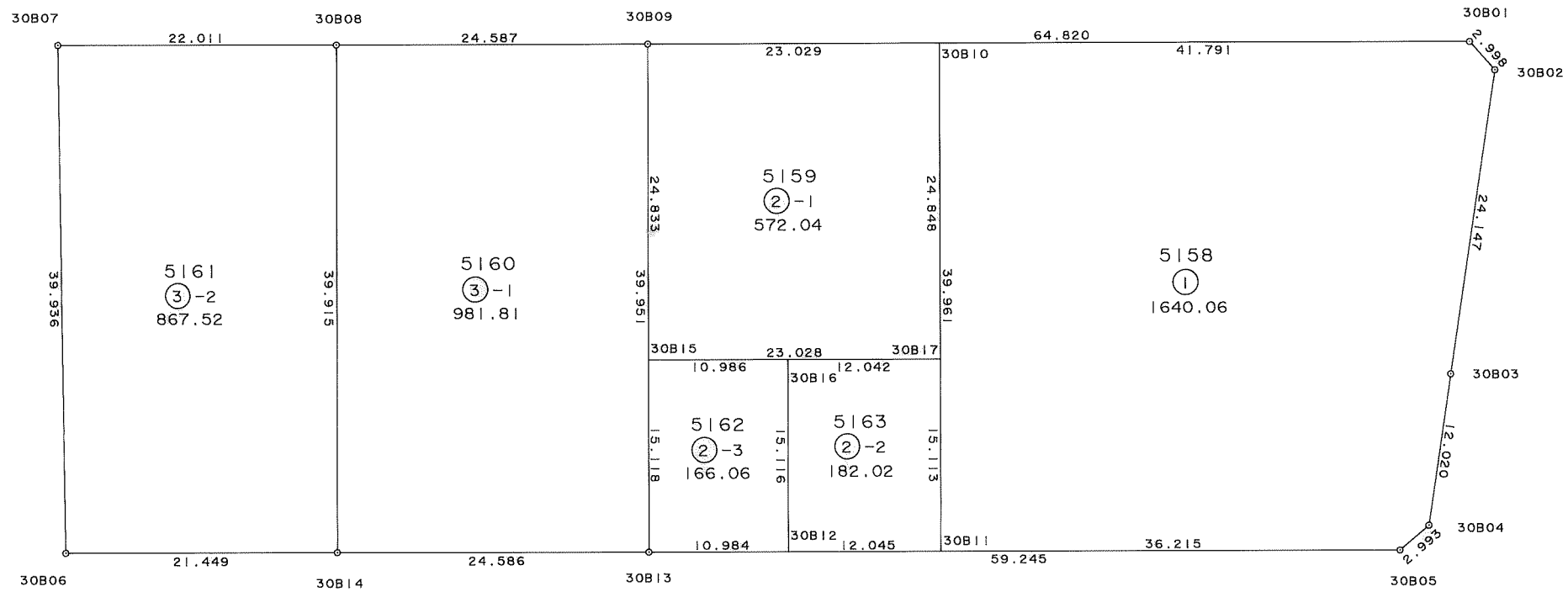
画地出来形確認測量図

30街区

4409.51m²



S=1:500



面積計算書

地番: 30-1

測点	X	Y	DX	DY	距離	方向角	夾角	倍横距	倍面積
30B10	30621.399	-38053.505	-26.699	29.733	39.961	131-55-21	90-00-32	29.733	-793.841367
30B11	30594.700	-38023.772	26.940	24.203	36.215	41-56-12	90-00-51	83.669	2254.042860
30B05	30621.640	-37999.569	2.992	0.072	2.993	1-22-43	139-26-31	107.944	322.968448
30B04	30624.632	-37999.497	9.242	-7.686	12.020	320-15-06	138-52-23	100.330	927.249860
30B03	30633.874	-38007.183	18.593	-15.407	24.147	320-21-12	180-06-06	77.237	1436.067541
30B02	30652.467	-38022.590	0.031	-2.998	2.998	270-35-33	130-14-21	58.832	1.823792
30B01	30652.498	-38025.588	-31.099	-27.917	41.791	221-54-49	131-19-16	27.917	-868.190783
合計					160.125		900-00-00		3280.120351
								面積	1640.060175
								坪数	496.118202

面積計算書

地番: 30-2-1

測点	X	Y	DX	DY	距離	方向角	夾角	倍横距	倍面積
30B09	30604.262	-38068.888	-16.592	18.477	24.833	131-55-24	90-00-38	18.477	-306.570384
30B15	30587.670	-38050.411	17.127	15.394	23.028	41-56-59	90-01-35	52.348	896.564196
30B17	30604.797	-38035.017	16.602	-18.488	24.848	311-55-24	89-58-25	49.254	817.714908
30B10	30621.399	-38053.505	-17.137	-15.383	23.029	221-54-46	89-59-22	15.383	-263.618471
合計					95.738		360-00-00		1144.090249
								面積	572.045124
								坪数	173.043650

面積計算書

地番: 30-2-2

測点	X	Y	DX	DY	距離	方向角	夾角	倍横距	倍面積
30B16	30595.841	-38043.067	-10.101	11.245	15.116	131-55-56	89-58-54	11.245	-113.585745
30B12	30585.740	-38031.822	8.960	8.050	12.045	41-56-16	90-00-20	30.540	273.638400
30B11	30594.700	-38023.772	10.097	-11.245	15.113	311-55-16	89-59-00	27.345	276.102465
30B17	30604.797	-38035.017	-8.956	-8.050	12.042	221-57-02	90-01-46	8.050	-72.095800
合計					54.316		360-00-00		364.059320
								面積	182.029660
								坪数	55.063972

面積計算書

地番: 30-2-3

測点	X	Y	DX	DY	距離	方向角	夾角	倍横距	倍面積
30B15	30587.670	-38050.411	-10.101	11.248	15.118	131-55-29	89-58-33	11.248	-113.616048
30B13	30577.569	-38039.163	8.171	7.341	10.984	41-56-14	90-00-45	29.837	243.798127
30B12	30585.740	-38031.822	10.101	-11.245	15.116	311-55-56	89-59-42	25.933	261.949233
30B16	30595.841	-38043.067	-8.171	-7.344	10.986	221-56-56	90-01-00	7.344	-60.007824
合計					52.204		360-00-00		332.123488
								面積	166.061744
								坪数	50.233677

面積計算書

地番: 30-3-1

測点	X	Y	DX	DY	距離	方向角	夾角	倍横距	倍面積
30B08	30585.956	-38085.302	-26.668	29.699	39.915	131-55-19	90-02-28	29.699	-792.012932
30B14	30559.288	-38055.603	18.281	16.440	24.586	41-57-54	90-02-35	75.838	1386.394478
30B13	30577.569	-38039.163	26.693	-29.725	39.951	311-55-26	89-57-32	62.553	1669.727229
30B09	30604.262	-38068.888	-18.306	-16.414	24.587	221-52-51	89-57-25	16.414	-300.474684
合計					129.039		360-00-00		1963.634091
								面積	981.817045
								坪数	296.999656

面積計算書

地番: 30-3-2

測点	X	Y	DX	DY	距離	方向角	夾角	倍横距	倍面積
30B07	30569.586	-38100.016	-26.261	30.087	39.936	131-06-56	89-09-54	30.087	-790.114707
30B06	30543.325	-38069.929	15.963	14.326	21.449	41-54-23	90-47-27	74.500	1189.243500
30B14	30559.288	-38055.603	26.668	-29.699	39.915	311-55-19	90-00-56	59.127	1576.798836
30B08	30585.956	-38085.302	-16.370	-14.714	22.011	221-57-02	90-01-43	14.714	-240.868180
合計					123.311		360-00-00		1735.059449
								面積	867.529724
								坪数	262.427741