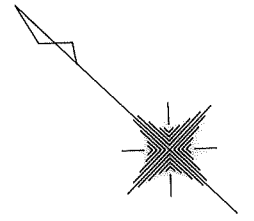
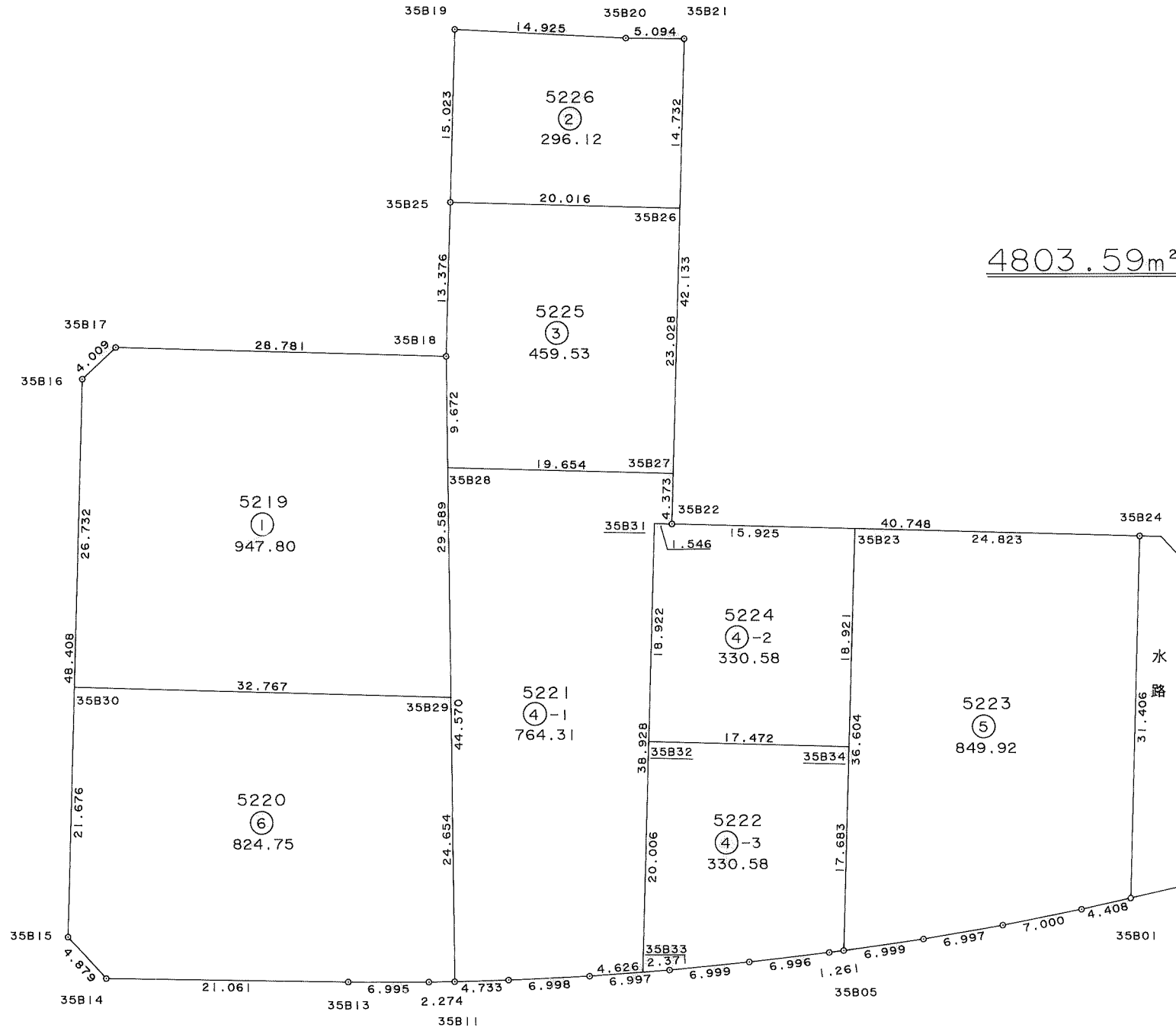


# 測量確認形出来地画

35街区



S=1:500



面積計算書

地番: 35-1

測点	X	Y	DX	DY	距離	方向角	夾角	倍横距	倍面積
35B30	30643.424	-37895.177	-24.523	21.732	32.767	138-27-11	90-06-39	21.732	-532.933836
35B29	30618.901	-37873.445	20.509	21.328	29.589	46-07-17	87-40-06	64.792	1328.819128
35B18	30639.410	-37852.117	21.542	-19.086	28.781	318-27-34	92-20-17	67.034	1444.046428
35B17	30660.952	-37871.203	0.240	-4.002	4.009	273-25-55	134-58-21	43.946	10.547040
35B16	30661.192	-37875.205	-17.768	-19.972	26.732	228-20-32	134-54-37	19.972	-354.862496
合計					121.878		540-00-00		1895.616264
								面積	947.808132
								坪数	286.711959

面積計算書

地番: 35-2

測点	X	Y	DX	DY	距離	方向角	夾角	倍横距	倍面積
35B25	30648.276	-37842.102	-14.973	13.283	20.016	138-25-22	90-01-22	13.283	-198.886359
35B26	30633.303	-37828.819	9.782	11.015	14.732	48-23-35	89-58-13	37.581	367.617342
35B21	30643.085	-37817.804	3.751	-3.447	5.094	317-25-06	89-01-31	45.149	169.353899
35B20	30646.836	-37821.251	11.414	-9.617	14.925	319-53-02	182-27-56	32.085	366.218190
35B19	30658.250	-37830.868	-9.974	-11.234	15.023	228-24-00	88-30-58	11.234	-112.047916
合計					69.790		540-00-00		592.255156
								面積	296.127578
								坪数	89.578592

面積計算書

地番: 35-3

測点	X	Y	DX	DY	距離	方向角	夾角	倍横距	倍面積
35B18	30639.410	-37852.117	-6.704	-6.972	9.672	226-07-22	177-38-25	-6.972	46.740288
35B28	30632.706	-37859.089	-14.694	13.052	19.654	138-23-12	92-15-50	-0.892	13.107048
35B27	30618.012	-37846.037	15.291	17.218	23.028	48-23-32	90-00-20	29.378	449.218998
35B26	30633.303	-37828.819	14.973	-13.283	20.016	318-25-22	90-01-50	33.313	498.795549
35B25	30648.276	-37842.102	-8.866	-10.015	13.376	228-28-57	90-03-35	10.015	-88.792990
合計					85.746		540-00-00		919.068893
								面積	459.534446
								坪数	139.009169

面積計算書

地番: 35-4-1

測点	X	Y	DX	DY	距離	方向角	夾角	倍横距	倍面積
35B11	30601.812	-37891.215	-3.364	3.329	4.733	135-17-59	89-10-47	3.329	-11.198756
35B10	30598.448	-37887.886	-4.873	5.022	6.998	134-08-14	178-50-15	11.680	-56.916640
35B09	30593.575	-37882.864	-3.134	3.402	4.626	132-39-07	178-30-53	20.104	-63.005936
35B33	30590.441	-37879.462	25.824	29.129	38.928	48-26-30	95-47-23	52.635	1359.246240
35B31	30616.265	-37850.333	-1.157	1.026	1.546	138-26-03	269-59-33	82.790	-95.788030
35B22	30615.108	-37849.307	2.904	3.270	4.373	48-23-33	89-57-30	87.086	252.897744
35B27	30618.012	-37846.037	14.694	-13.052	19.654	318-23-12	89-59-39	77.304	1135.904976
35B28	30632.706	-37859.089	-30.894	-32.126	44.570	226-07-12	87-44-00	32.126	-992.500644
合計					125.428		1080-00-00		1528.638954
								面積	764.319477
								坪数	231.206641

面積計算書

地番: 35-4-2

測点	X	Y	DX	DY	距離	方向角	夾角	倍横距	倍面積
35B32	30603.713	-37864.492	-13.070	11.595	17.472	138-25-20	89-58-46	11.595	-151.546650
35B34	30590.643	-37852.897	12.552	14.158	18.921	48-26-27	90-01-07	37.348	468.792096
35B23	30603.195	-37838.739	11.913	-10.568	15.925	318-25-26	89-58-59	40.938	487.694394
35B22	30615.108	-37849.307	1.157	-1.026	1.546	318-26-03	180-00-37	29.344	33.951008
35B31	30616.265	-37850.333	-12.552	-14.159	18.922	228-26-34	90-00-31	14.159	-177.723768
合計					72.786		540-00-00		661.167080
								面積	330.583540
								坪数	100.001520

面積計算書

地番: 35-4-3

測点	X	Y	DX	DY	距離	方向角	夾角	倍横距	倍面積
35B33	30590.441	-37879.462	-1.607	1.744	2.371	132-39-32	84-13-06	1.744	-2.802608
35B08	30588.834	-37877.718	-4.612	5.265	6.999	131-13-03	178-33-31	8.753	-40.368836
35B07	30584.222	-37872.453	-4.511	5.348	6.996	130-08-51	178-55-48	19.366	-87.360026
35B06	30579.711	-37867.105	-0.799	0.976	1.261	129-18-19	179-09-28	25.690	-20.526310
35B05	30578.912	-37866.129	11.731	13.232	17.683	48-26-28	99-08-09	39.898	468.043438
35B34	30590.643	-37852.897	13.070	-11.595	17.472	318-25-20	89-58-52	41.535	542.862450
35B32	30603.713	-37864.492	-13.272	-14.970	20.006	228-26-26	90-01-06	14.970	-198.681840
合計					72.788		900-00-00		661.166268
								面積	330.583134
								坪数	100.001398

面積計算書

地番: 35-5

測点	X	Y	DX	DY	距離	方向角	夾角	倍横距	倍面積
35B05	30578.912	-37866.129	-4.392	5.450	6.999	128-51-52	80-25-25	5.450	-23.936400
35B04	30574.520	-37860.679	-4.208	5.590	6.997	126-58-17	178-06-25	16.490	-69.389920
35B03	30570.312	-37855.089	-4.068	5.697	7.000	125-31-45	178-33-28	27.777	-112.996836
35B02	30566.244	-37849.392	-2.476	3.647	4.408	124-10-23	178-38-38	37.121	-91.911596
35B01	30563.768	-37845.745	20.858	23.480	31.406	48-23-04	104-12-41	64.248	1340.084784
35B24	30584.626	-37822.265	18.569	-16.474	24.823	318-25-17	90-02-13	71.254	1323.115526
35B23	30603.195	-37838.739	-24.283	-27.390	36.604	228-26-27	90-01-10	27.390	-665.111370
合計					118.237		900-00-00		1699.854188
								面積	849.927094
								坪数	257.102945

面積計算書

地番: 35-6

測点	X	Y	DX	DY	距離	方向角	夾角	倍横距	倍面積
35B15	30629.016	-37911.372	-4.866	-0.356	4.879	184-11-04	135-50-33	-0.356	1.732296
35B14	30624.150	-37911.728	-15.587	14.163	21.061	137-44-25	133-33-21	13.451	-209.660737
35B13	30608.563	-37897.565	-5.113	4.773	6.995	136-58-11	179-13-46	32.387	-165.594731
35B12	30603.450	-37892.792	-1.638	1.577	2.274	136-05-13	179-07-02	38.737	-63.451206
35B11	30601.812	-37891.215	17.089	17.770	24.654	46-07-09	90-01-56	58.084	992.597476
35B29	30618.901	-37873.445	24.523	-21.732	32.767	318-27-11	92-20-02	54.122	1327.233806
35B30	30643.424	-37895.177	-14.408	-16.195	21.676	228-20-31	89-53-20	16.195	-233.337560
合計					114.306		900-00-00		1649.519344
								面積	824.759672
								坪数	249.489800