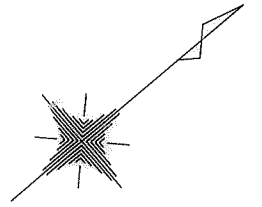


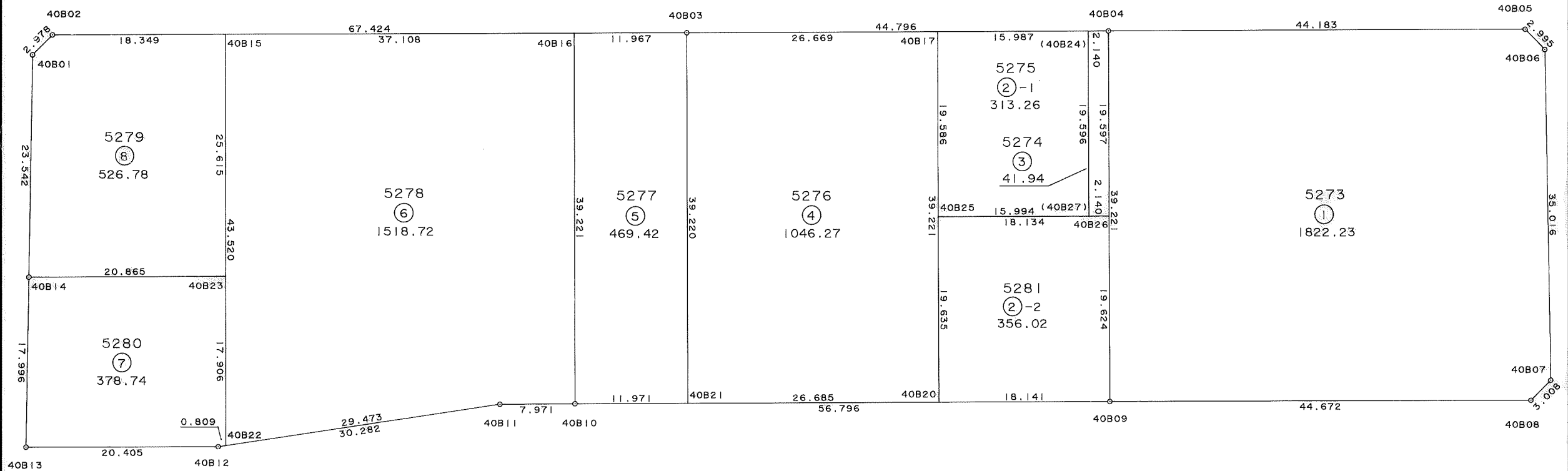
画地出来形確認測量図

40街区

6473.38m²



S=1:500



面積計算書

地番: 40-1

測点	X	Y	DX	DY	距離	方向角	夾角	倍横距	倍面積
40B06	30457.095	-37801.456	-0.211	-2.988	2.995	265-57-39	136-41-43	-2.988	0.630468
40B05	30456.884	-37804.444	-33.810	-28.443	44.183	220-04-21	134-06-42	-34.419	1163.706390
40B04	30423.074	-37832.887	-25.284	29.984	39.221	130-08-21	90-04-00	-32.878	831.287352
40B09	30397.790	-37802.903	34.145	28.805	44.672	40-09-05	90-00-44	25.911	884.731095
40B08	30431.935	-37774.098	2.998	-0.248	3.008	355-16-16	135-07-11	54.468	163.295064
40B07	30434.933	-37774.346	22.162	-27.110	35.016	309-15-56	133-59-40	27.110	600.811820
合計					169.095		720-00-00		3644.462189
								面積 坪数	1822.231094 551.224905

面積計算書

地番: 40-2-1

測点	X	Y	DX	DY	距離	方向角	夾角	倍横距	倍面積
(40B24)	30421.437	-37834.266	-12.228	-10.298	15.987	220-06-11	89-57-56	-10.298	125.923944
40B17	30409.209	-37844.564	-12.631	14.969	19.586	130-09-29	90-03-18	-5.627	71.074637
40B25	30396.578	-37829.595	12.227	10.310	15.994	40-08-17	89-58-48	19.652	240.285004
(40B27)	30408.805	-37819.285	12.632	-14.981	19.596	310-08-15	89-59-58	14.981	189.239992
合計					71.163		360-00-00		626.523577
								面積 坪数	313.261788 94.761690

面積計算書

地番: 40-2-2

測点	X	Y	DX	DY	距離	方向角	夾角	倍横距	倍面積
40B26	30410.441	-37817.905	-13.863	-11.690	18.134	220-08-22	89-59-56	-11.690	162.058470
40B25	30396.578	-37829.595	-12.663	15.006	19.635	130-09-35	90-01-13	-8.374	106.039962
40B20	30383.915	-37814.589	13.875	11.686	18.141	40-06-19	89-56-44	18.318	254.162250
40B09	30397.790	-37802.903	12.651	-15.002	19.624	310-08-26	90-02-07	15.002	189.790302
合計					75.534		360-00-00		712.050984
								面積 坪数	356.025492 107.697711

面積計算書

地番: 40-3

測点	X	Y	DX	DY	距離	方向角	夾角	倍横距	倍面積
40B04	30423.074	-37832.887	-1.637	-1.379	2.140	220-06-38	89-58-21	-1.379	2.257423
(40B24)	30421.437	-37834.266	-12.632	14.981	19.596	130-08-15	90-01-37	12.223	-154.400936
(40B27)	30408.805	-37819.285	1.636	1.380	2.140	40-08-54	90-00-39	28.584	46.763424
40B26	30410.441	-37817.905	12.633	-14.982	19.597	310-08-17	89-59-23	14.982	189.267606
合計					43.473		360-00-00		83.887517
								面積	41.943758
								坪数	12.687986

面積計算書

地番: 40-4

測点	X	Y	DX	DY	距離	方向角	夾角	倍横距	倍面積
40B17	30409.209	-37844.564	-20.399	-17.179	26.669	220-06-09	89-56-37	-17.179	350.434421
40B03	30388.810	-37861.743	-25.305	29.964	39.220	130-10-54	90-04-45	-4.394	111.190170
40B21	30363.505	-37831.779	20.410	17.190	26.685	40-06-19	89-55-25	42.760	872.731600
40B20	30383.915	-37814.589	25.294	-29.975	39.221	310-09-32	90-03-13	29.975	758.187650
合計					131.795		360-00-00		2092.543841
								面積	1046.271920
								坪数	316.497255

面積計算書

地番: 40-5

測点	X	Y	DX	DY	距離	方向角	夾角	倍横距	倍面積
40B03	30388.810	-37861.743	-9.152	-7.710	11.967	220-06-44	89-55-50	-7.710	70.561920
40B16	30379.658	-37869.453	-25.309	29.962	39.221	130-11-16	90-04-32	14.542	-368.043478
40B10	30354.349	-37839.491	9.156	7.712	11.971	40-06-25	89-55-09	52.216	478.089696
40B21	30363.505	-37831.779	25.305	-29.964	39.220	310-10-54	90-04-29	29.964	758.239020
合計					102.379		360-00-00		938.847158
								面積	469.423579
								坪数	142.000632

面積計算書

地番: 40-6

測点	X	Y	DX	DY	距離	方向角	夾角	倍横距	倍面積
40B16	30379.658	-37869.453	-28.380	-23.908	37.108	220-06-42	89-55-26	-23.908	678.509040
40B15	30351.278	-37893.361	-28.097	33.235	43.520	130-12-41	90-05-59	-14.581	409.682357
40B22	30323.181	-37860.126	25.060	15.513	29.473	31-45-32	81-32-51	34.167	856.225020
40B11	30348.241	-37844.613	6.108	5.122	7.971	39-58-56	188-13-24	54.802	334.730616
40B10	30354.349	-37839.491	25.309	-29.962	39.221	310-11-16	90-12-20	29.962	758.308258
合計					157.293		540-00-00		3037.455291
								面積 坪数	1518.727645 459.415112

面積計算書

地番: 40-7

測点	X	Y	DX	DY	距離	方向角	夾角	倍横距	倍面積
40B23	30334.741	-37873.800	-15.977	-13.420	20.865	220-01-44	89-49-04	-13.420	214.411340
40B14	30318.764	-37887.220	-11.876	13.521	17.996	131-17-39	91-15-55	-13.319	158.176444
40B13	30306.888	-37873.699	15.605	13.147	20.405	40-06-49	88-49-10	13.349	208.311145
40B12	30322.493	-37860.552	0.688	0.426	0.809	31-45-55	171-39-06	26.922	18.522336
40B22	30323.181	-37860.126	11.560	-13.674	17.906	310-12-40	98-26-45	13.674	158.071440
合計					77.981		540-00-00		757.492705
								面積 坪数	378.746352 114.570771

面積計算書

地番: 40-8

測点	X	Y	DX	DY	距離	方向角	夾角	倍横距	倍面積
40B15	30351.278	-37893.361	-14.033	-11.822	18.349	220-06-44	89-54-03	-11.822	165.898126
40B02	30337.245	-37905.183	-2.967	0.256	2.978	175-04-07	134-57-23	-23.388	69.392196
40B01	30334.278	-37904.927	-15.514	17.707	23.542	131-13-24	136-09-17	-5.425	84.163450
40B14	30318.764	-37887.220	15.977	13.420	20.865	40-01-44	88-48-20	25.702	410.640854
40B23	30334.741	-37873.800	16.537	-19.561	25.615	310-12-41	90-10-57	19.561	323.480257
合計					91.349		540-00-00		1053.574883
								面積 坪数	526.787441 159.353200