

太田まちなか通信

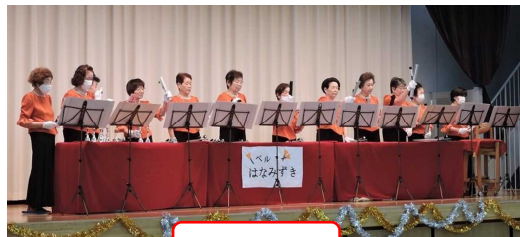
～太田地区のみなさんへ～

第225号
令和5年12月15日

発行
太田行政センター
(電話 22-2603)

☆「みんなの発表会」大盛況！！☆

冷込みの厳しい中、11月26日(日)に「みんなの発表会」(太田地区生涯学習推進協議会主催)が開催されました。華やかなダンスや、ほろりと心にしみる演奏、ワクワクするライブなど、昨年より多くの出場者と来場者が一緒にみんなの発表を楽しみました。



ベルはなみずき



ギターキッズ倶楽部



ボンジョル!



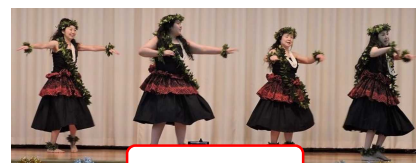
シオンの調べ



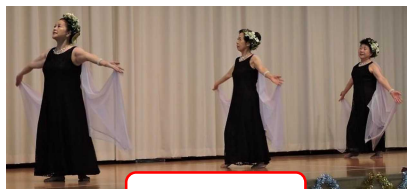
モハラアケニケニ



レアアタヒチ



リコアア



ホアロハ



西本町レクダンス



オカリナ



絵本の読み聞かせ



- ◆日時 毎週木曜日 午前11:00～12:00
(未就学児を対象にやさしい絵本とわらべうたを行います)
- ◆場所 太田行政センター 子育てサロン

1月のわらべうた

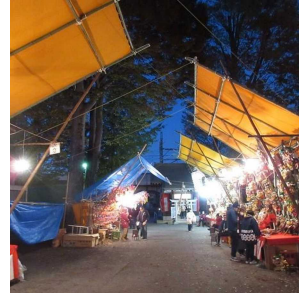
1月の絵本

- ☆ 4日：お休み
- ☆ 11日：おもち
- ☆ 18日：もりの おふろ
- ☆ 25日：ゆきが ぶってきたの

♪つる つる♪
つる つる
かぎになれ さおになれ
たいころばちの
ふたになれ

★えびす講開催★

11月19・20日に
出雲神社にて、100回
目となるえびす講が開
催され、多くの人手で賑
わいました。

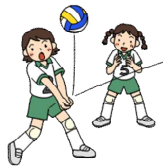


★太田地区スポーツ協会主催「太田地区町内対抗ソフトバレー大会」成績発表★

開催日：11月19日(日) 場 所：太田市西中学校体育館

★優勝 ……二丁目
★準優勝……入町

○決勝戦(21点1セット)
「二丁目」1対0「入町」



○Aコート
「八幡町」2対1「三丁目」
「入町」2対1「八幡町」
「入町」2対0「三丁目」

○Bコート
「西本町」2対1「浜町」
「二丁目」2対1「西本町」
「二丁目」2対1「浜町」

太田市消防本部からのお知らせ

消防本部予防課 TEL 33-0202

たき火などの野外焼却の拡大や焼却後の不始末から、付近の枯草などに燃え広がりが火災になったり、さらには建物に燃え移ってしまう火災が多く発生しています。

この時季は風が強く、空気が乾燥して火災の起こりやすい気象状況となっています。火の取り扱いには十分注意しましょう。

○野外での焼却は一部例外を除き禁止されています。

※例外として認められるもの

- ・宗教上の行事 ・学校行事や社会教育活動 ・災害の応急対策
- ・農業、林業、漁業においてやむを得ないもの

たき火・野焼きが原因による
火災が多発しています。

★介護予防教室★

お申込み及びお問い合わせ：太田・鳥之郷地域包括支援センター
TEL 55-2461(受付時間 平日 8:30~17:15)

会 場：太田行政センター 本陣ホール

日 時：令和6年1月18日(木) 14:00~15:00

対 象：太田市在住の概ね65歳以上の方(治療中の方は医師に相談してください)

参加費：無料

持ち物：飲み物・汗拭きタオル

※動きやすい服装でお越しください

※事前の申し込みをお願いします。また、状況により変更または中止になる場合があります。

～お家でできる健康体操～

☆今月の納税☆

※納期限までの納付にご協力をお願いします。 納期限：12月25日(月)

- 固定資産税(第4期)
- 国民健康保険税(第6期)
- 後期高齢者医療保険料(第6期)
- 介護保険料(第6期)



[お問い合わせ]

市県民税・国民健康保険税：収納課 TEL:47-1820

後期高齢者医療保険料：医療年金課 TEL:47-1926

介護保険料：介護サービス課 TEL:47-1948

健康づくり課からのお知らせ

【ご相談・お問い合わせ先】太田新田歯科医師会
 歯科訪問センターTEL：45-7320
 受付時間：月～金 9：00～17：00

訪問歯科診療のご案内

歯科訪問センターでは、通院できない方に対して歯科医師が自宅や施設へ訪問して診療を行います。

【利用できる方】

- 病気や障がい等により在宅等で療養している方
- 病気やけが等の治療で入院している方
- 介護施設等に入所している方

【診療内容】

- むし歯や歯周病の治療など
 - 入れ歯の調整、修理など
- ※訪問での診療のため、診療内容が限られる場合があります。

【診療費用】

- 健康保険等の適用となります。
- 別途、交通費がかかる場合があります。

【紙の太田市金券(令和4年度発行)の使用期限は令和5年12月31日までです！】

・「令和4年度発行」と記載のある紙の太田市金券は手元にありませんか？
 利用期限を過ぎると使用できませんので、お早めにご利用ください。

お問い合わせ：産業政策課
 TEL 47-1834

太田市金券 (令和4年度発行)

お早めにご利用ください！！

使	用	期	限
12月31日			

使用期限が過ぎた金券は、ご使用できません。ご注意ください。



政治家が寄附することや有権者が寄附を求めることは禁止されています。

年末年始は、贈り物やお祝い事をする機会の多いシーズンですが、政治家が選挙区内の人にお金や物を贈ることは法律で禁止され、違反すると処罰されます。また、有権者が政治家に寄附を求めることも禁止されています。

ルールを守って明るい選挙を実現しましょう。

お問い合わせ：選挙管理委員会 TEL 47-1111

政治家の寄附禁止の対象例

× 御祝
 落成式・開店祝などの祝花、葬儀の供花、病氣見舞いなど

× お歳暮・お年賀など

× お祭りへの寄附・差し入れ、町内会の集会・旅行などの催物への寸志・飲食物の差し入れ

× 結婚祝*、香典*、卒業祝、入学祝など

※政治家本人が結婚披露宴、葬式などに自ら出席してその場で行う場合には、罰則が適用されない場合があります。

広報誌「総務省」(2023年12月号より)抜粋



児童センターだより



1月の行事予定



<一般事業>

- * **新年お楽しみ会** お正月あそびをみんなで楽しもう！
- 開催日時 1月6日(土) 午後2時～
- 対象者 小学生 先着15名
- 参加費 無料
- ◎ 受付期間 12/16(土)～1/5(金)



<乳幼児向け>

- * **うた&お話会** 楽しいうたあそびやお話等 小さいお子様向けの楽しい会です♪
- 開催日時 1月9日(火) 午前11時～
- 対象者 乳幼児と保護者 当日先着20組
- 参加費 無料



- * **ひよこクラフ** 鬼のお面作りとお誕生会(12・1月生まれ)
- 開催日時 1月23日(火) 午前11時～
- 対象者 乳幼児と保護者 先着20組
- 参加費 無料
- ◎ 受付期間 1/9(火)～1/19(金)



1月の子育てサロン(ぞうさん)はお休みです。
2月は開催予定です。お楽しみに！

注意! 急きょ 休館や行事が中止となる場合があります。ご了承ください。
また、体調がすぐれない方はご利用をお控えください。
** 皆様のご理解・ご協力をお願いします **

詳しくは児童センターまで (TEL 25-6430)