

令和5年度

# 税 務 概 要



## 太田市

— 人と自然にやさしく、品格のあるまち太田 —

# 太田市市民憲章

わたくしたちは 豊かな自然と歴史のもとで  
希望にみちた住みよいまちづくりを目指し  
太田市の限りない発展に願いをこめて  
ここに市民憲章を定めます

一 自然を愛し 歴史を学び

文化を育てる まちをつくります

一 教養をふかめ からだをきたえ

人権を尊重する まちをつくります

一 力をあわせ 知恵をだし

豊かなまちをつくります

一 きまりをまもり 助けあい 明るい家庭で

楽しい まちをつくります

一 環境を大切にして 産業をおこし

生きがいのある まちをつくります

平成18年3月28日制定

# 目 次

## I 総 括

1 太田市の概要	
(1) 市 章 .....	1
(2) キャッチフレーズ .....	1
(3) 市の木・市の花等 .....	1
(4) 市のあらまし .....	1
(5) 位 置 .....	2
(6) 市域のうつりかわり .....	3
(7) 人口と世帯等の推移 .....	3
(8) 議員の定数及び議会の構成 .....	4
(9) 行政組織 .....	4
(10) 職員定数 .....	4
2 税務行政機構等	
(1) 税務行政機構図 .....	5
(2) 事務分掌 .....	6
(3) 税務職員 .....	7
(4) 国税・地方税の体系 .....	8～9
3 財政と市税	
(1) 一般会計予算額の構成 .....	10
(2) 市税歳入予算額の構成 .....	11
(3) 一般会計決算額の構成 .....	12
(4) 年度別市税収入状況集計表(一般会計) .....	13
(5) 市税総額に関する調(一般会計) .....	13
(6) 証明に関する調 .....	14

## II 市 民 税

1 個人市民税	
(1) 税 率 .....	15
(2) 納 期 .....	15
(3) 納税義務者数(市民税所得区分別) .....	16
(4) 納税義務者数(市民税徴収区分別) .....	17
(5) 市民税負担額調 .....	17
(6) 令和5年度市民税課税標準額段階別所得割額調 .....	18
(7) 給与所得者等に係る特別徴収の納税義務者に関する調 .....	18
2 法人市民税	
(1) 税 率 .....	19
(2) 納 期 .....	19
(3) 納税義務者数(組織別法人数) .....	19
(4) 年度別調定額比較表 .....	19

## III 固定資産税

1 固定資産税と都市計画税	
(1) 税 率 .....	20
(2) 納 期 .....	20
(3) 納税義務者数 .....	20
(4) 年度別課税額比較表(当初課税分) .....	21
(5) 土地の地目別評価総地積等の推移 .....	21
(6) 土地の地目別平均価格及び最高価格の推移 .....	22

(7) 家屋の棟数、床面積、決定価格の推移	22
(8) 新增築家屋に関する調	23
(9) 減少家屋に関する調	23
(10) 償却資産に関する調	23
2 国有資産等所在市町村交付金	24
3 令和5年度課税額調(当初課税分)	24
4 課税台帳縦覧・閲覧者数の推移	25
5 固定資産評価審査状況に関する調	25
6 登記済通知等の異動処理に関する調	25

## IV 諸 税

1 市たばこ税	
(1) 税 率	26
(2) 納 期	26
(3) 年度別調定額等比較表	26
2 軽自動車税(環境性能割)	
(1) 税 率	27
(2) 納 期	28
(3) 月別調定額表	28
3 軽自動車税(種別割)	
(1) 税 率	29
(2) 納 期	29
(3) 年度別異動台数比較表	29
(4) 年度別調定額等比較表	30～31
4 入湯税	
(1) 税 率	32
(2) 納 期	32
(3) 年度別入湯客数比較表	32
(4) 年度別月別調定額比較表	32

## V 納 税

1 令和4年度市税収入状況調	
(1) 一般会計	33～34
(2) 特別会計	33～34
(3) 市税等総計	33～34
2 年度別滞納繰越分徴収状況	35
3 口座振替状況(加入率)	35
4 差押状況調	36
5 不動産公売状況	36
6 搜索実施状況	36
7 交付要求状況	36

## VI 国民健康保険税(特別会計)

1 国民健康保険税	
(1) 税 率	37
(2) 納 期	37
(3) 加入者状況	37
(4) 医療分・支援金分・介護分算出税額及び調定額に関する調	38
(5) 医療分・支援金分・介護分課税世帯及び被保険者の数に関する調	39
(6) 医療分・支援金分・介護分賦課割合等の調	39

# I 総括





# 1 太田市の概要

## (1) 市章

平成17年6月28日 告示



かつてこの地域を治めた新田氏(新田義貞)の旗印である大中黒をベースに、右下に市名をひらがなで配置。大中黒に脈々と受け継がれる伝統と革新の精神を表現しています。

## (2) キャッチフレーズ

— 人と自然にやさしく、品格のあるまち太田 —

## (3) 市の木・市の花等

平成17年10月1日告示

① 市の木	モクセイ、カエデ、イチョウ
② 市の花	キク、サルビア、ツツジ、シュンラン
③ シンボルの木	マツ

## (4) 市のあらまし

平成17年3月28日、太田市、尾島町、新田町及び藪塚本町の1市3町が新設合併して、新「太田市」が誕生し、現在に至っている。本市は、群馬県南東部の東経139°、北緯36°、東京から北西へ約86kmに位置し、東側は大泉町・邑楽町・栃木県足利市、西側は伊勢崎市、南側は埼玉県熊谷市・深谷市、北側は桐生市・みどり市に面している。南は利根川、北は渡良瀬川が流れており、標高239mの金山と、八王子丘陵が北西部を走るほかは、概ね平坦地で、その標高は30mから110mの平坦部となっている。



(5) 位置



① 位置 東経 139° 22'

北緯 36° 17'

② 面積 175.54km<sup>2</sup> (群馬県面積の2.8%)

③ 所在地 群馬県太田市浜町2番35号

④ アクセス

ア 電車の場合 東武伊勢崎線太田駅から徒歩10分

(浅草駅から特急りょうもう号で80分)

JR高崎線熊谷駅からバスで50分

イ お車の場合 北関東自動車道 太田桐生ICから15分 ・ 太田藪塚ICから20分

関越自動車道 東松山ICから60分

東北自動車道 館林ICから50分 ・ 佐野藤岡ICから60分

## (6) 市域のうつりかわり

年 月 日	用 途	地 区 など
昭和23年5月3日	市制施行	太田町から太田市となる。
昭和32年4月1日	編入	新田郡強戸村、山田郡休泊村を編入する。
昭和35年7月1日	編入	山田郡矢場川村の一部を編入する。
昭和38年4月1日	編入	新田郡宝泉村を編入する。
昭和38年12月1日	編入	山田郡毛里田村を編入する。
平成17年3月28日	合併	1市3町 旧太田市、新田郡尾島町、新田郡新田町、新田郡藪塚本町 人口20万人を超える新太田市となる。
平成22年3月1日	境界変更	太田市の南前小屋地区及び二ツ小屋町の一部が、深谷市へ。 深谷市の高島地区の一部が、太田市へ。

## (7) 人口と世帯等の推移

各年3月31日現在

区 分 年 度	世 帯		人 口				
	世帯数	平成17年を 100とした 伸 長 率	男	女	合計 (うち外国人数)	平成17年を 100とした 伸 長 率	同左 外国人
平成17年	79,945	100.0	109,421	107,617	217,038 ( 8,808 )	100.0	100.0
平成18年	81,232	101.6	110,117	107,916	218,033 ( 8,791 )	100.5	99.8
平成19年	81,781	102.3	110,082	108,103	218,185 ( 8,483 )	100.5	96.3
平成20年	82,931	103.7	110,487	108,494	218,981 ( 8,727 )	100.9	99.1
平成21年	83,987	105.1	111,058	109,020	220,078 ( 8,796 )	101.4	99.9
平成22年	84,457	105.6	110,871	108,918	219,789 ( 7,753 )	101.3	88.0
平成23年	85,174	106.5	110,814	108,939	219,753 ( 7,351 )	101.3	83.5
平成24年	86,336	108.0	111,044	109,077	220,121 ( 7,338 )	101.4	83.3
平成25年	87,538	109.5	111,404	109,003	220,407 ( 7,323 )	101.6	83.1
平成26年	89,077	111.4	111,931	109,303	221,234 ( 7,738 )	101.9	87.9
平成27年	90,658	113.4	112,482	109,506	221,988 ( 8,288 )	102.3	94.1
平成28年	92,318	115.5	113,280	109,750	223,030 ( 8,976 )	102.8	101.9
平成29年	93,920	117.5	113,853	109,933	223,786 ( 9,856 )	103.1	111.9
平成30年	95,505	119.5	114,405	110,140	224,545 ( 10,740 )	103.5	121.9
令和元年	96,346	120.5	114,331	109,940	224,271 ( 11,178 )	103.3	126.9
令和2年	97,912	122.5	114,792	109,705	224,497 ( 12,047 )	103.4	136.8
令和3年	98,919	123.7	114,647	109,354	224,001 ( 12,052 )	103.2	136.8
令和4年	98,918	123.7	113,684	108,878	222,562 ( 11,545 )	102.5	131.1
令和5年	100,269	125.4	113,615	108,581	222,196 ( 12,467 )	102.4	141.5

(8) 議員の定数及び議会の構成

区 分	議 会
議会現員数	30人（男26人、女4人）
常任委員会名	総務企画委員会、市民文教委員会、健康福祉委員会 都市産業委員会
党派別	公明 4 共産 1 参政 1 立憲民主 1 無所属 23

(9) 行政組織

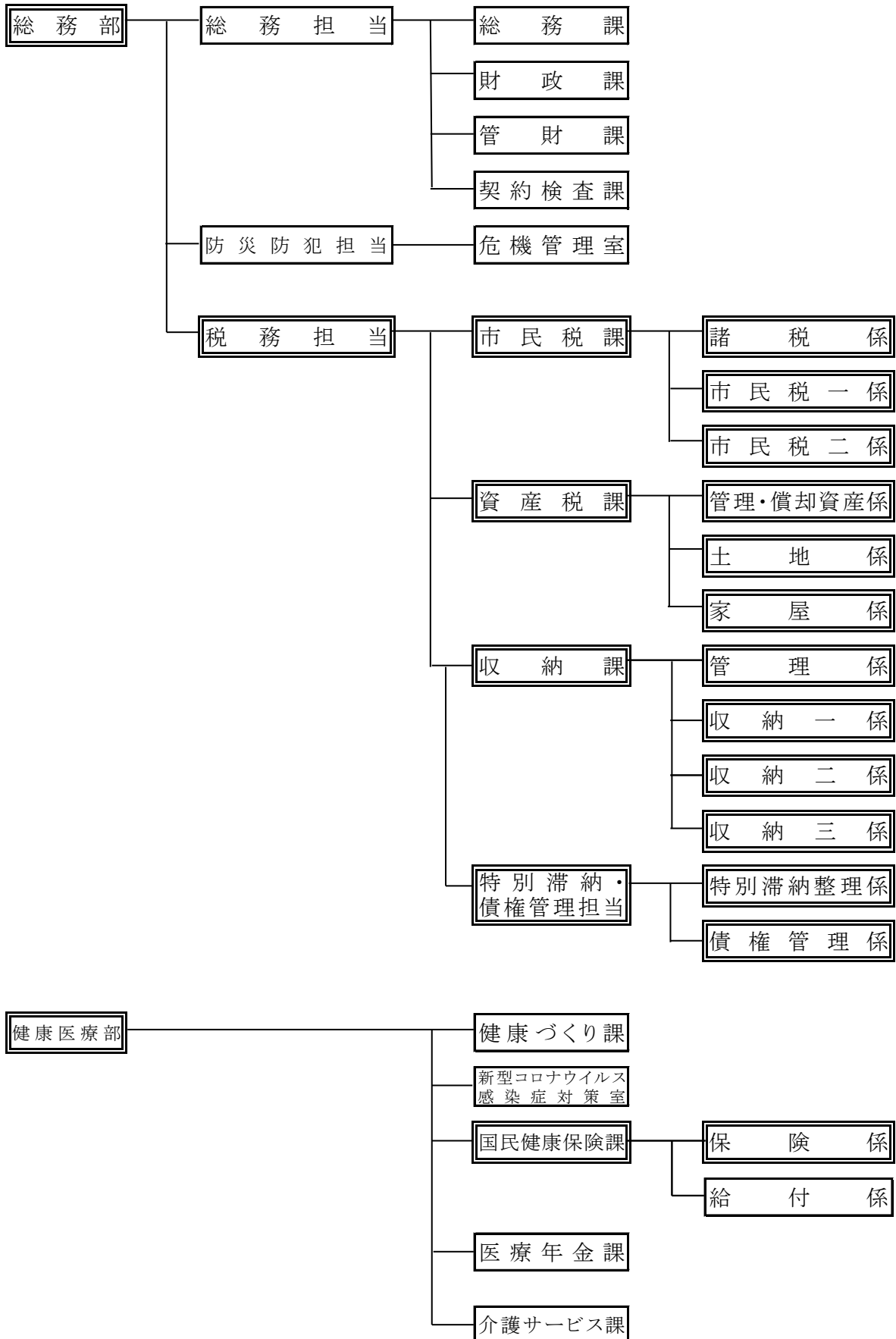
行政組織	市長部局	10部	67課
	消防本部	1部	5課
	教育委員会	1部	6課
	議会事務局、選挙管理委員会事務局、監査委員事務局、 農業委員会事務局 他		

(10) 職員定数

職員定数条例	1,496人
現 員	1,437人
職員一人あたり人口	154.62人
一部事務組合への加入状況	太田市外三町広域清掃組合
	群馬東部水道企業団

## 2 税務行政機構等

### (1) 税務行政機構図



(2) 事務分掌

部名	課名	係名	事務分掌
総務部	市民税課	諸税係	(1) 税制事務に関すること。 (2) 個人市県民税の賦課に関すること。 (3) 法人市民税の賦課に関すること。 (4) 軽自動車税の賦課に関すること。 (5) 市たばこ税の賦課に関すること。 (6) 入湯税の賦課に関すること。 (7) ゴルフ場利用税交付金に関すること。 (8) 原動機付自転車及び小型特殊自動車の標識交付に関すること。 (9) 所管に係る諸証明に関すること。
		管理・償却資産係 土地係 家屋係	(1) 固定資産税の賦課に関すること。 (2) 都市計画税の賦課に関すること。 (3) 特別土地保有税の賦課に関すること。 (4) 国有資産等所在市町村交付金等に関すること。 (5) 所管に係る諸証明及び閲覧に関すること。
		収納係 収納一係 収納二係 収納三係 特別滞納整理係 債権管理係	(1) 市税の徴収に関すること。 (2) 国民健康保険税の徴収に関すること。 (3) 滞納処分に関すること。 (4) 納税相談に関すること。 (5) 納税証明に関すること。 (6) 納税意識の普及啓発に関すること。 (7) 滞納市税の徴収に関すること。 (8) 滞納国民健康保険税の徴収に関すること。 (9) 公金滞納の管理事務の支援及び相談に関すること。
健康医療部	国民健康保険課	保険係 給付係	(1) 国民健康保険事業に関すること。 (2) 国民健康保険運営協議会に関すること。 (3) 国民健康保険税の賦課に関すること。

## (3) 税務職員

(令和5年7月1日現在)

## ① 職員数

総務部長 1人  
 税務担当副部长 1人

部名	課名	参事 課主 長幹	課長 補佐 係長	代理 係長	主任	主事	主事補	計
総務部	市民税課	1	3	1	6	10	1	22
	資産税課	1	3	3	9	11	1	28
	収納課	2	6	10	7	11	2	38
健康 医療部	国民健康保険課	1	1	2	0	1	0	5
合計		5	13	16	22	33	4	93

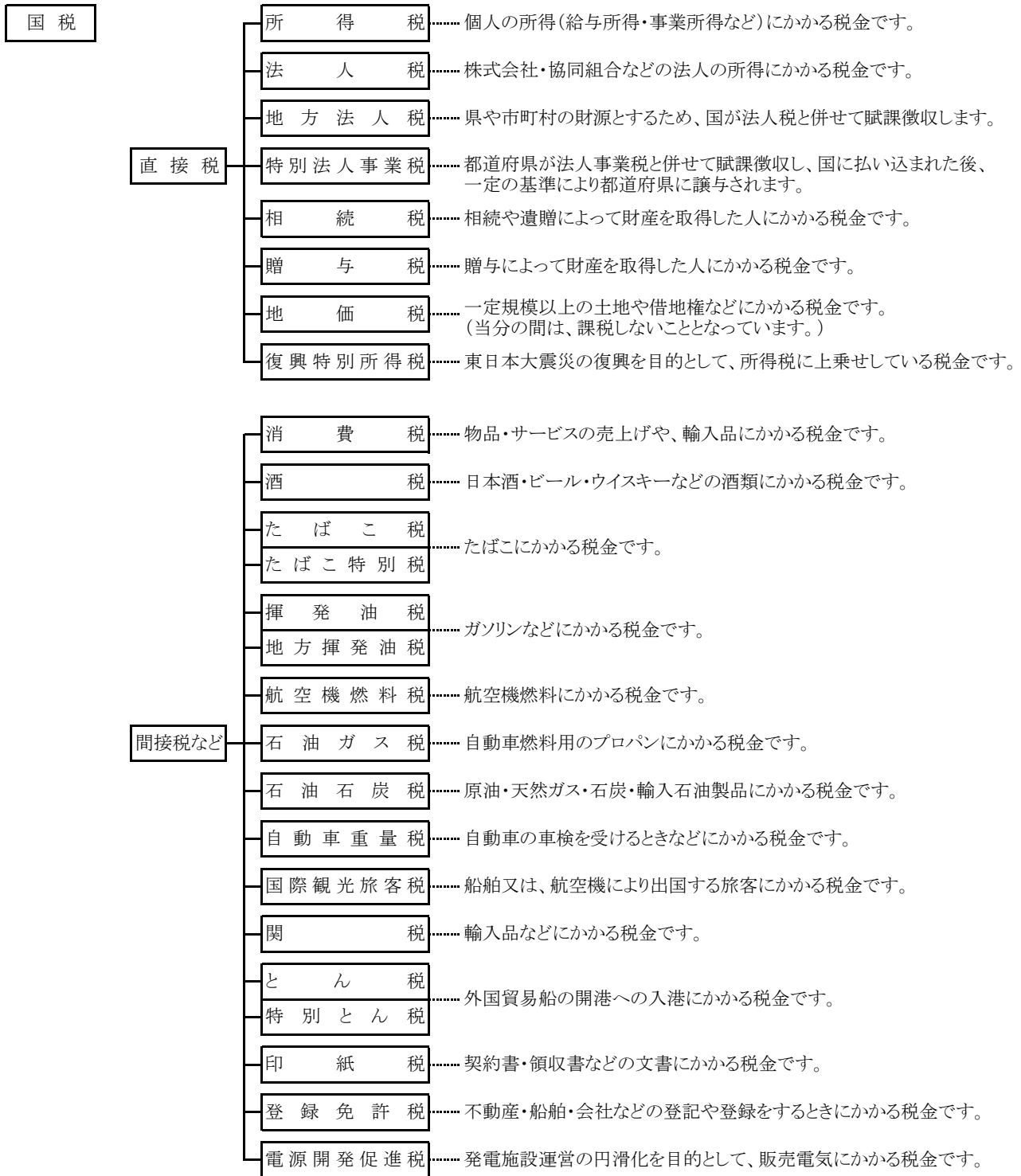
## ② 税務事務経験年数

部名	課名	職員数			税務事務経験年数別人員				
		男	女	計	3年未満	5年未満	7年未満	10年未満	10年以上
総務部	市民税課	11	11	22	12	4	2	2	2
	資産税課	16	12	28	13	7	3	1	4
	収納課	22	16	38	21	11	0	2	4
健康 医療部	国民健康保険課	2	3	5	3	0	1	1	0
合計		51	42	93	49	22	6	6	10

(4) 国税・地方税の体系

(令和5年7月1日現在)

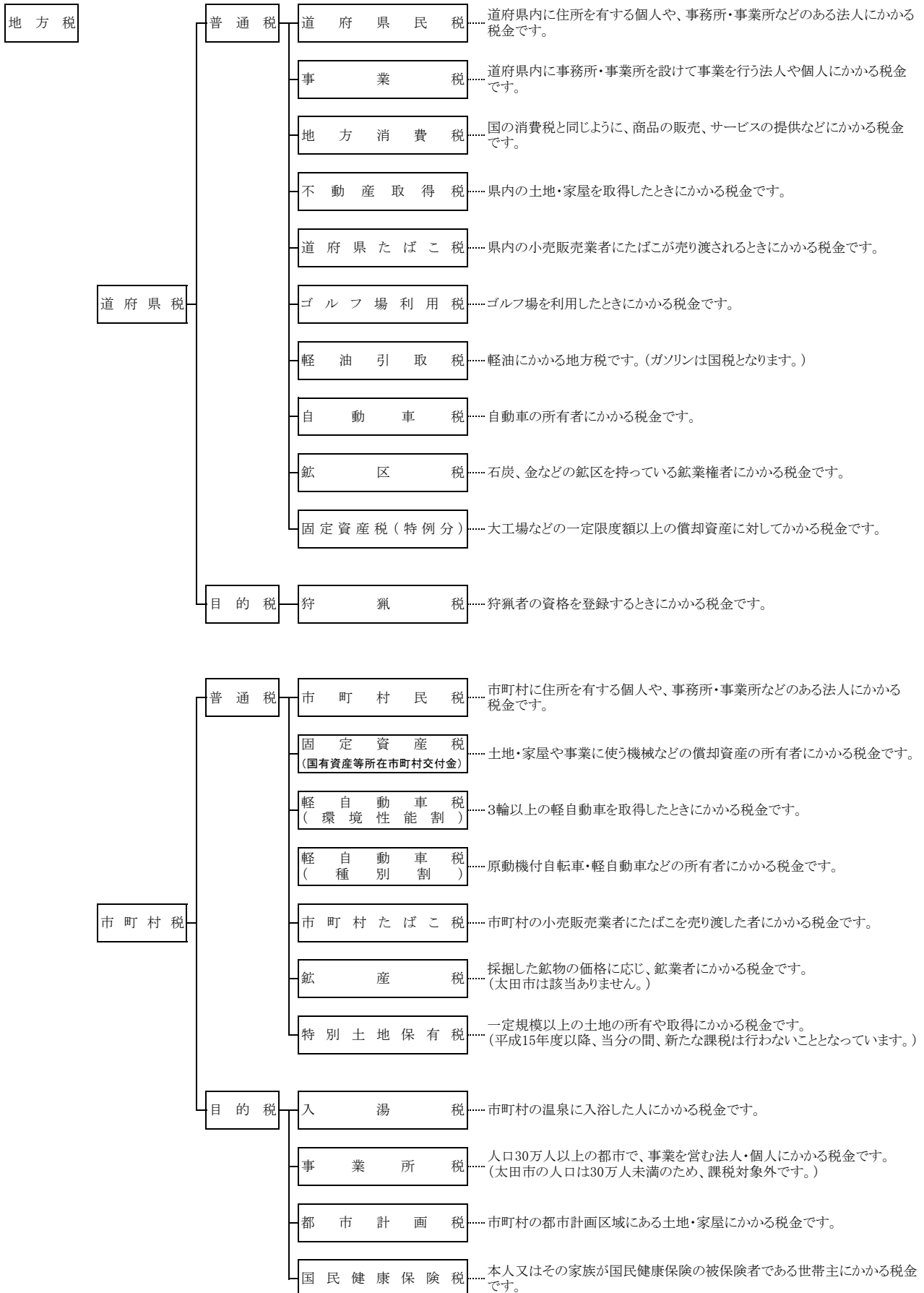
① 国 税



- (注) ・ 直接税:税金を納める人と実際に負担する人が同じ税金  
 ・ 間接税:税金を負担する人が直接県に納めるのではなく、負担する人以外の人の手を経て納める税金  
 ・ 普通税:納められた税金の使いみちを特定せず、広く皆さんのために使われる税金  
 ・ 目的税:税金の使いみちが特定されている税金

② 地方税

(令和5年7月1日現在)





### 3 財政と市税

#### (1) 一般会計予算額の構成 〔歳入〕当初予算

区分 款	令和4年度		令和5年度		比較 (ウ)=(イ)-(ア) (千円)	前年比 (%)
	(ア) (千円)	構成比 (%)	(イ) (千円)	構成比 (%)		
1 市 税	36,040,360	40.9	38,796,871	43.4	2,756,511	107.6
2 地 方 譲 与 税	764,005	0.9	764,819	0.9	814	100.1
3 利 子 割 交 付 金	30,000	0.0	30,000	0.0	0	100.0
4 配 当 割 交 付 金	130,000	0.1	130,000	0.1	0	100.0
5 株式等譲渡所得割交付金	100,000	0.1	100,000	0.1	0	100.0
6 法 人 事 業 税 交 付 金	770,000	0.9	450,000	0.5	△ 320,000	58.4
7 地 方 消 費 税 交 付 金	5,500,000	6.2	5,680,000	6.4	180,000	103.3
8 ゴルフ場利用税交付金	29,685	0.0	32,517	0.0	2,832	109.5
9 環 境 性 能 割 交 付 金	100,000	0.1	100,000	0.1	0	100.0
10 地 方 特 例 交 付 金	262,001	0.3	262,001	0.3	0	100.0
11 地 方 交 付 税	1,720,000	2.0	2,000,000	2.2	280,000	116.3
12 交通安全対策特別交付金	40,000	0.0	40,000	0.0	0	100.0
13 分 担 金 及 び 負 担 金	978,448	1.1	979,980	1.1	1,532	100.2
14 使 用 料 及 び 手 数 料	1,551,208	1.8	1,491,456	1.7	△ 59,752	96.1
15 国 庫 支 出 金	15,027,327	17.0	13,729,432	15.4	△ 1,297,895	91.4
16 県 支 出 金	7,187,795	8.2	7,426,108	8.3	238,313	103.3
17 財 産 収 入	68,537	0.1	113,413	0.1	44,876	165.5
18 寄 附 金	1,201,803	1.4	2,407,303	2.7	1,205,500	200.3
19 繰 入 金	3,994,376	4.5	4,682,716	5.2	688,340	117.2
20 繰 越 金	100,000	0.1	100,000	0.1	0	100.0
21 諸 収 入	3,989,555	4.5	3,194,984	3.6	△ 794,571	80.1
22 市 債	8,614,900	9.8	6,888,400	7.7	△ 1,726,500	80.0
歳入合計	88,200,000	100.0	89,400,000	100.0	1,200,000	101.4

#### 〔歳出〕当初予算

区分 款	令和4年度		令和5年度		比較 (ウ)=(イ)-(ア) (千円)	前年比 (%)
	(ア) (千円)	構成比 (%)	(イ) (千円)	構成比 (%)		
1 議 会 費	478,820	0.5	450,840	0.5	△ 27,980	94.2
2 総 務 費	9,274,644	10.5	9,829,334	11.0	554,690	106.0
3 民 生 費	35,702,440	40.5	35,947,032	40.2	244,592	100.7
4 衛 生 費	6,945,455	7.9	7,481,731	8.4	536,276	107.7
5 労 働 費	98,675	0.1	84,692	0.1	△ 13,983	85.8
6 農 林 水 産 業 費	1,489,312	1.7	1,638,404	1.8	149,092	110.0
7 商 工 費	3,069,282	3.5	3,171,134	3.5	101,852	103.3
8 土 木 費	6,786,834	7.7	7,527,377	8.4	740,543	110.9
9 消 防 費	4,025,744	4.6	3,812,524	4.3	△ 213,220	94.7
10 教 育 費	12,890,776	14.6	12,954,013	14.5	63,237	100.5
11 災 害 復 旧 費	1	0.0	1	0.0	0	100.0
12 公 債 費	7,335,144	8.3	6,399,495	7.2	△ 935,649	87.2
13 諸 支 出 金	2,873	0.0	3,423	0.0	550	119.1
14 予 備 費	100,000	0.1	100,000	0.1	0	100.0
歳出合計	88,200,000	100.0	89,400,000	100.0	1,200,000	101.4

## (2) 市税歳入予算額の構成

## 市 税 当 初 予 算

区 分	令和4年度		令和5年度		比較 (ウ) = (イ) - (ア) (千円)	前年比 (%)
	(ア) (千円)	構成比 (%)	(イ) (千円)	構成比 (%)		
1 市 民 税	13,869,444	38.5	16,153,935	41.6	2,284,491	116.5
(1) 個 人	11,618,006		12,372,314		754,308	
現年度課税分						
均等割	398,101		402,063		3,962	
所得割	11,073,537		11,806,038		732,501	
滞納繰越分	146,368		164,213		17,845	
(2) 法 人	2,251,438		3,781,621		1,530,183	
現年度課税分						
均等割	877,742		929,791		52,049	
法人税割	1,365,357		2,841,952		1,476,595	
滞納繰越分	8,339		9,878		1,539	
2 固 定 資 産 税	18,269,903	50.7	18,559,634	47.8	289,731	101.6
(1) 純固定資産税	18,241,758		18,530,404		288,646	
現年度課税分						
土地	5,648,291		5,738,128		89,837	
家屋	7,535,157		7,868,151		332,994	
償却	4,899,134		4,764,246		△ 134,888	
滞納繰越分	159,176		159,879		703	
(2) 交付金及び納付金	28,145		29,230		1,085	
国有資産等所在市町村交付金	28,145		29,230		1,085	
3 軽自動車税	710,075	2.0	772,133	2.0	62,058	108.7
(1) 環境性能割	37,001		42,000		4,999	
現年度課税分	37,001		42,000		4,999	
(2) 種別割	673,074		730,133		57,059	
現年度課税分	663,331		718,442		55,111	
滞納繰越分	9,743		11,691		1,948	
4 市たばこ税	1,690,831	4.7	1,768,968	4.6	78,137	104.6
現年度課税分	1,690,831		1,768,968		78,137	
滞納繰越分	0		0		0	
5 入 湯 税	2,873	0.0	671	0.0	△ 2,202	23.4
現年度課税分	2,873		671		△ 2,202	
滞納繰越分	0		0		0	
6 都 市 計 画 税	1,497,234	4.1	1,541,530	4.0	44,296	103.0
現年度課税分	1,484,464		1,528,382		43,918	
滞納繰越分	12,770		13,148		378	
合 計						
現年度課税分	35,703,964		38,438,062		2,734,098	
滞納繰越分	336,396		358,809		22,413	
計	36,040,360	100.0	38,796,871	100.0	2,756,511	107.6

## (3) 一般会計決算額の構成

〔歳入〕

款	区 分	令和3年度		令和4年度		比 較 (ウ)=(イ)-(ア) (千円)	前年比 (%)
		(ア) (千円)	構成比 (%)	(イ) (千円)	構成比 (%)		
1	市 税	37,265,223	40.2	38,904,144	41.7	1,638,921	104.4
2	地 方 譲 与 税	782,880	0.8	783,187	0.8	307	100.0
3	利 子 割 交 付 金	23,899	0.0	12,510	0.0	△ 11,389	52.3
4	配 当 割 交 付 金	193,070	0.2	161,334	0.2	△ 31,736	83.6
5	株式等譲渡所得割交付金	213,577	0.2	122,342	0.1	△ 91,235	57.3
6	法 人 事 業 税 交 付 金	797,853	0.9	700,905	0.8	△ 96,948	87.8
7	地方消費税交付金	5,611,764	6.1	5,939,177	6.4	327,413	105.8
8	ゴルフ場利用税交付金	30,374	0.0	31,880	0.0	1,506	105.0
9	環境性能割交付金	84,629	0.1	89,237	0.1	4,608	105.4
10	地方特例交付金	953,535	1.0	355,763	0.4	△ 597,772	37.3
11	地 方 交 付 税	2,711,256	2.9	2,886,476	3.1	175,220	106.5
12	交通安全対策特別交付金	45,952	0.1	42,975	0.1	△ 2,977	93.5
13	分担金及び負担金	983,755	1.1	947,795	1.0	△ 35,960	96.3
14	使用料及び手数料	1,597,320	1.7	1,417,532	1.5	△ 179,788	88.7
15	国 庫 支 出 金	21,213,466	22.9	18,756,140	20.1	△ 2,457,326	88.4
16	県 支 出 金	7,023,171	7.6	7,167,034	7.7	143,863	102.0
17	財 産 収 入	271,012	0.3	375,840	0.4	104,828	138.7
18	寄 附 金	1,753,229	1.9	3,516,478	3.8	1,763,249	200.6
19	繰 入 金	574,137	0.6	1,586,173	1.7	1,012,036	276.3
20	繰 越 金	1,093,929	1.2	964,510	1.0	△ 129,419	88.2
21	諸 収 入	3,616,319	3.9	4,101,773	4.4	485,454	113.4
22	市 債	5,857,026	6.3	4,424,108	4.7	△ 1,432,918	75.5
23	自動車取得税交付金	0	0.0	1,384	0.0	1,384	—
歳入合計		92,697,376	100.0	93,288,697	100.0	591,321	100.6

〔歳出〕

款	区 分	令和3年度		令和4年度		比 較 (ウ)=(イ)-(ア) (千円)	前年比 (%)
		(ア) (千円)	構成比 (%)	(イ) (千円)	構成比 (%)		
1	議 会 費	433,306	0.5	459,581	0.5	26,275	106.1
2	総 務 費	8,807,026	9.9	8,011,492	9.0	△ 795,534	91.0
3	民 生 費	39,548,042	44.5	36,462,453	41.2	△ 3,085,589	92.2
4	衛 生 費	7,059,029	7.9	7,015,147	7.9	△ 43,882	99.4
5	労 働 費	96,674	0.1	88,096	0.1	△ 8,578	91.1
6	農 林 水 産 業 費	1,460,636	1.6	1,393,443	1.6	△ 67,193	95.4
7	商 工 費	2,627,095	3.0	3,568,747	4.0	941,652	135.8
8	土 木 費	7,048,378	7.9	6,906,838	7.8	△ 141,540	98.0
9	消 防 費	3,890,399	4.4	3,947,206	4.5	56,807	101.5
10	教 育 費	10,063,940	11.3	13,456,649	15.2	3,392,709	133.7
11	災 害 復 旧 費	0	0.0	0	0.0	0	0.0
12	公 債 費	7,897,957	8.9	7,287,208	8.2	△ 610,749	92.3
13	諸 支 出 金	384	0.0	571	0.0	187	148.7
歳出合計		88,932,866	100.0	88,597,431	100.0	△ 335,435	99.6

## (4) 年度別市税収入状況集計表(一般会計)

(単位:円、%)

年度	区分	調定済額	収入済額	不納欠損額	収入未済額	収納率
		(円)	(円)	(円)	(円)	(%)
令和2年度	現年度分	38,159,618,754	37,578,670,778	256,522	580,691,454	98.48
	繰越分	1,985,801,260	462,050,063	267,687,405	1,256,063,792	23.27
	計	40,145,420,014	38,040,720,841	267,943,927	1,836,755,246	94.76
令和3年度	現年度分	37,106,295,957	36,694,512,576	683,534	411,099,847	98.87
	繰越分	1,978,503,192	570,710,028	267,982,034	1,139,811,130	28.77
	計	39,084,799,149	37,265,222,604	268,665,568	1,550,910,977	95.32
令和4年度	現年度分	38,903,528,769	38,493,109,327	2,147,839	408,271,603	98.93
	繰越分	1,550,065,476	411,034,247	264,201,085	874,830,144	26.39
	計	40,453,594,245	38,904,143,574	266,348,924	1,283,101,747	96.15

## (5) 市税総額に関する調(一般会計)

年度	歳入総額		市税総額		市税決算額に対する		
	当初予算 (千円)	決算 (千円)	当初予算 (千円)	決算 (千円)	1人当たり (円)	1世帯当り (円)	増減率 (%)
令和2年度	84,660,000	111,945,117	37,369,511	38,040,721	170,241	384,739	95.8
令和3年度	84,200,000	92,697,377	34,053,455	37,265,223	167,339	374,254	98.0
令和4年度	88,200,000	93,288,697	36,040,360	38,904,144	174,932	385,919	104.4

(6) 証明に関する調

区分	手数料 (円)	令和2年度		令和3年度			令和4年度			備考	
		件数 (件)	金額 (円)	件数 (件)	金額 (円)	前年比 (件数比) (%)	件数 (件)	金額 (円)	前年比 (件数比) (%)		
市民税	所得証明 (所得・課税証明)	300	22,050	6,615,000	25,307	7,592,100	114.8	23,401	7,020,300	92.5	
	課税証明	300	1,272	381,600	1,234	370,200	97.0	917	275,100	74.3	
	非課税証明	300	2,619	785,700	2,708	812,400	103.4	3,185	955,500	117.6	
	所在証明	300	323	96,900	315	94,500	97.5	299	89,700	94.9	
	営業証明	300	131	39,300	137	41,100	104.6	134	40,200	97.8	
	開・廃業届出済証明	300	3	900	2	600	—	7	2,100	350.0	
	その他	300	6	1,800	3	900	50.0	3	900	100.0	
	小計		26,404	7,921,200	29,706	8,911,800	112.5	27,946	8,383,800	94.1	
資産税	固定資産評価証明	※1 300	3,316	1,614,760	3,201	1,566,480	96.5	3,053	1,532,000	95.4	※1 土地1筆/家屋 1筆各300円 1棟 追加ごとに30円 追加
	固定資産公課証明	※1 300	1,531	638,550	1,809	746,640	118.2	1,885	790,920	104.2	
	固定資産評価額通知書	無料	4,237	0	4,326	0	102.1	4,304	0	99.5	
	無資産証明	300	697	209,100	762	228,600	109.3	569	170,700	74.7	※2 名寄帳写し 1所有者5枚まで 300円。5枚増す ごとに300円追 加。1所有者毎 に別計算。
	土地・家屋所有証明	※1 300	96	43,390	114	43,620	118.8	115	45,480	100.9	
	住宅用家屋証明	1,300	1,094	1,422,200	1,116	1,450,800	102.0	1,197	1,556,100	107.3	
	地籍図写し	300	880	264,000	766	229,800	87.0	741	222,300	96.7	
	名寄帳写し	※2 300	861	259,500	852	257,400	99.0	697	209,100	81.8	
	固定資産税税額計算書	無料	1,151	0	1,109	0	96.4	1,053	0	95.0	
	(土地・家屋)課税台帳証	300	12	3,600	27	8,100	225.0	22	6,600	81.5	
	その他		224	64,500	202	57,900	90.2	143	42,000	70.8	
小計		14,099	4,519,600	14,284	4,589,340	101.3	13,779	4,575,200	96.5		
収納	納税諸証明	300	7,563	2,268,900	8,375	2,512,500	110.7	9,376	2,812,800	112.0	
	小計		7,563	2,268,900	8,375	2,512,500	110.7	9,376	2,812,800	112.0	
合計			48,066	14,709,700	52,365	16,013,640	108.9	51,101	15,771,800	97.6	

## II 市 民 税

# 1 個人市民税

## (1) 税 率

### ① 均等割

区 分	市民税	県民税
上乗せ前の均等割額	3,000円	1,000円
東日本大震災からの復興を図る基本理念に基づき実施する防災施策の財源(平成26年度から令和5年度までの10年間)	500円	500円
ぐんま緑の県民税(平成26年度から令和10年度までの15年間)	—	700円
合 計	3,500円	2,200円

### ② 所得割 (下記税率は平成19年度～)

課税所得の段階	税 率	
	市民税	県民税
一 律	6%	4%

## (2) 納 期

### ① 普通徴収

期 別 (納 期)			
第1期	第2期	第3期	第4期
6月30日	8月31日	10月31日	1月31日

### ② 特別徴収

#### (ア) 年金差引

納 期					
4月	6月	8月	10月	12月	2月

#### (イ) 給与差引

6月から翌年の5月まで毎月。納期限は、翌月の10日。
----------------------------

## (3) 納税義務者数(市民税所得区分別)

(7月1日現在課税状況調)

所得者区分		区 分	均等割のみの者及び均等割額を除く。		
			納税義務者数 (人)	所得割額 (千円)	1人平均 (円)
令和3年度	給与所得	88,051	10,065,336	114,313	
	営業所得	3,245	427,902	131,865	
	農業所得	385	47,978	124,618	
	譲渡所得	1,237	485,915	392,817	
	その他の所得	12,682	737,995	58,192	
	計	105,600	11,765,126	111,412	
令和4年度	給与所得	88,655	10,059,689	113,470	
	営業所得	3,298	490,348	148,680	
	農業所得	357	46,099	129,129	
	譲渡所得	1,545	763,986	494,489	
	その他の所得	12,602	726,728	57,668	
	計	106,457	12,086,850	113,537	
令和5年度	給与所得	89,591	10,453,198	116,677	
	営業所得	3,142	485,838	154,627	
	農業所得	332	40,718	122,645	
	譲渡所得	1,317	597,234	453,481	
	その他の所得	12,649	727,444	57,510	
	計	107,031	12,304,432	114,961	



## (4) 納税義務者数(市民税徴収区分別)

(7月1日現在課税状況調)

区 分		特別徴収 義務者数 (人)	納税 義務者数 (人)	均等割額 (千円)	所得割額 (千円)	合計 (千円)	合計額に係る		
							構成比 (%)	対前年 (%)	
令和3年度	普通徴収	—	12,808	61,610	1,800,110	1,861,720	15.3	90.6	
	特別徴収	給与	12,900	82,697	289,436	9,582,053	9,871,489	81.1	97.6
		年金	8	20,648	55,491	382,963	438,454	3.6	101.1
	計	12,908	116,153	406,537	11,765,126	12,171,663	100.0	96.6	
令和4年度	普通徴収	—	13,175	62,783	2,069,056	2,131,839	17.1	114.5	
	特別徴収	給与	13,146	83,002	290,507	9,635,471	9,925,978	79.4	100.6
		年金	7	20,748	55,949	382,323	438,272	3.5	100.0
	計	13,153	116,925	409,239	12,086,850	12,496,089	100.0	102.7	
令和5年度	普通徴収	—	13,301	63,671	2,017,599	2,081,270	16.4	97.6	
	特別徴収	給与	13,248	83,530	292,355	9,908,071	10,200,426	80.2	102.8
		年金	6	20,729	55,435	378,762	434,197	3.4	99.1
	計	13,254	117,560	411,461	12,304,432	12,715,893	100.0	101.8	

## (5) 市民税負担額調

(7月1日現在課税状況調)

区 分		市 民 税				7月1日現在		
		課税額 (千円)	納税義務者 1人当たり (円)	市民1人 当たり (円)	1世帯 当たり (円)	人口	世帯	
令和3年度	普通徴収	1,861,720	145,356	54,422	123,000	223,654	98,957	
	特別徴収	給与	9,871,489					119,369
		年金	438,454					21,235
	計	12,171,663	104,790					
令和4年度	普通徴収	2,131,839	161,809	56,100	125,600	222,746	99,491	
	特別徴収	給与	9,925,978					119,587
		年金	438,272					21,124
	計	12,496,089	106,873					
令和5年度	普通徴収	2,081,270	156,475	57,205	126,309	222,287	100,673	
	特別徴収	給与	10,200,426					122,117
		年金	434,197					20,946
	計	12,715,893	108,165					

(6) 令和5年度市民税課税標準額段階別所得割額調

(7月1日現在課税状況調)

課税標準額の段階	納税義務者数 (人)	総所得金額等 (千円)	課税標準額 (千円)	算出所得割額 (A) (千円)	税額控除等 (B) (千円)	配当割額の控除額等 (C) (千円)	差引所得割額 (A)-(B)-(C) (千円)	所得割構成比 (%)
10万円以下	4,009	2,869,229	2,977,750	94,637	6,194	1,981	86,462	0.7
10万円超 100万円以下	33,215	47,996,630	19,079,191	1,116,496	102,133	1,363	1,013,000	8.2
100万円超 200万円以下	31,701	82,119,067	47,608,412	2,828,257	235,192	2,669	2,590,396	21.1
200万円超 300万円以下	19,260	73,956,759	47,901,264	2,847,138	240,659	4,742	2,601,737	21.2
300万円超 400万円以下	9,455	48,823,614	33,118,763	1,971,567	100,561	3,070	1,867,936	15.2
400万円超 550万円以下	5,275	34,394,069	24,658,267	1,465,287	68,236	2,077	1,394,974	11.3
550万円超 700万円以下	1,612	13,204,058	10,138,382	600,068	32,064	2,814	565,190	4.6
700万円超 1,000万円以下	1,161	12,052,992	9,819,458	582,355	35,758	2,105	544,492	4.4
1,000万円超	1,343	31,438,299	31,566,328	1,807,051	157,540	9,266	1,640,245	13.3
合 計	107,031	346,854,717	226,867,815	13,312,856	978,337	30,087	12,304,432	100

※税額控除等とは、税額控除及び税額調整額

※配当割額の控除額等とは、配当割額及び株式等譲渡所得割額の控除額

(7) 給与所得者等に係る特別徴収の納税義務者に関する調

(7月1日現在課税状況調)

年度 区分	令和3年度	令和4年度	令和5年度
納税義務者数	93,317	93,911	94,634
給与特徴者数	82,697	83,002	83,530
給与特徴者の比率	88.6	88.4	88.3

## 2 法人市民税

### (1) 税率

均等割				法人税割 (開始事業 年度別)
資本金等の額	市内従業者数	年額 (円)	納税義務者数(R5.7.1)	
① 1千万円以下	50人以下	60,000	4,701	平成26年9 月30日以前 14.7%
② 1千万円以下	50人超	144,000	72	
③ 1千万円超1億円以下	50人以下	156,000	1,051	
④ 1千万円超1億円以下	50人超	180,000	133	平成26年10 月1日から令 和元年9月 30日まで 12.1%
⑤ 1億円超10億円以下	50人以下	192,000	295	
⑥ 1億円超10億円以下	50人超	480,000	55	
⑦ 10億円超	50人以下	492,000	322	令和元年10 月1日以降 8.4%
⑧ 10億円超50億円以下	50人超	2,100,000	28	
⑨ 50億円超	50人超	3,600,000	52	
計			6,709	

### (2) 納期

申告の区分	申告・納付期限
確定申告	事業年度終了の日の翌日から2か月以内
中間(予定)申告	事業年度開始の日以後6か月を経過した日から2か月以内

### (3) 納税義務者数(組織別法人数)

区 分	令和4年7月1日現在				令和5年7月1日現在			
	市内法人	県内法人	県外法人	計	市内法人	県内法人	県外法人	計
株式会社	2,656	393	1,269	4,318	2,752	405	1,269	4,426
有限会社	1,611	67	58	1,736	1,565	64	62	1,691
合同会社	168	5	5	178	189	7	6	202
医療法人	83	8	5	96	82	9	4	95
財団法人	9	2	2	13	9	2	2	13
社団法人	34	6	4	44	41	6	4	51
社会福祉法人	13	0	0	13	13	0	0	13
協同組合	36	8	4	48	38	8	3	49
宗教法人	25	0	0	25	23	0	0	23
学校法人	4	1	1	6	4	1	1	6
特定非営利活動法人	71	2	5	78	67	2	5	74
その他	38	11	12	61	42	11	13	66
計	4,748	503	1,365	6,616	4,825	515	1,369	6,709

### (4) 年度別調定額比較表

年度	区 分 申告件数	調 定 額			前年比増減額	前年比
		均等割	法人税割	合計		
令和2年度	9,182	909,101,000	2,265,471,800	3,174,572,800	△1,640,024,800	65.9
令和3年度	9,237	921,470,100	2,071,924,500	2,993,394,600	△181,178,200	94.3
令和4年度	9,558	957,911,900	2,423,880,900	3,381,792,800	388,398,200	113.0

### III 固 定 資 產 稅

## 1 固定資産税と都市計画税

### (1) 税 率

- ① 固定資産税 1.4%
- ② 都市計画税 0.2%

### (2) 納 期

期 別 (納 期)			
第 1 期	第 2 期	第 3 期	第 4 期
5月31日	7月31日	10月2日	12月25日

### (3) 納税義務者数

#### 固定資産税

(単位:人)

年 度	法定免税点未満のもの			法定免税点以上のもの			合 計		
	土 地	家 屋	償却資産	土 地	家 屋	償却資産	土 地	家 屋	償却資産
令和3年度	5,229	3,695	3,664	67,063	71,197	3,847	72,292	74,892	7,511
令和4年度	5,207	3,280	3,556	67,637	72,022	4,288	72,844	75,302	7,844
令和5年度	5,199	3,171	3,698	68,176	72,521	4,317	73,375	75,692	8,015

#### 都市計画税

(単位:人)

年 度	法定免税点未満のもの			法定免税点以上のもの			合 計		
	土 地	家 屋	償却資産	土 地	家 屋	償却資産	土 地	家 屋	償却資産
令和3年度	669	1,469	/	39,053	40,121	/	39,722	41,590	/
令和4年度	639	1,243	/	39,235	40,613	/	39,874	41,856	/
令和5年度	639	1,182	/	39,566	40,858	/	40,205	42,040	/

[参考]

法定免税点	
土 地	30万円
家 屋	20万円
償却資産	150万円

(4) 年度別課税額比較表(当初課税分)

固定資産税

年 度	土地 (千円)	前年比 (%)	家屋 (千円)	前年比 (%)	償却資産 (千円)	前年比 (%)	合計 (千円)	前年比 (%)
令和3年度	5,728,993	100.1	7,092,699	94.2	4,899,860	96.9	17,721,552	96.8
令和4年度	5,827,582	101.7	7,749,325	109.3	4,973,144	101.5	18,550,051	104.7
令和5年度	5,845,224	100.3	8,170,879	105.4	5,140,877	103.4	19,156,980	103.3

都市計画税

年 度	土地 (千円)	前年比 (%)	家屋 (千円)	前年比 (%)	合計 (千円)	前年比 (%)
令和3年度	736,838	101.3	723,321	96.2	1,460,159	98.7
令和4年度	753,888	102.3	792,500	109.6	1,546,388	105.9
令和5年度	756,336	100.3	844,450	106.6	1,600,786	103.5

(5) 土地の地目別評価総地積等の推移(法定免税点以上のもの)

年 度 区 分		令和3年度		令和4年度		令和5年度	
		地 積 (千㎡)	筆 数 (筆)	地 積 (千㎡)	筆 数 (筆)	地 積 (千㎡)	筆 数 (筆)
田	一般田	24,046	17,840	23,998	17,773	23,891	17,685
	介在田 市街化田	1,437	1,507	899	1,140	865	1,091
畑	一般畑	33,713	36,932	33,505	36,671	33,158	36,316
	介在畑 市街化畑	2,133	4,362	2,037	4,204	1,929	4,008
宅 地		51,774	204,098	52,537	206,359	52,860	208,680
鉱 泉 地		0	4	0	4	0	4
池 沼		41	60	48	63	49	64
山林	一般山林	3,630	2,038	3,647	2,069	3,837	2,265
	介在山林	497	922	487	906	482	904
原 野		13	68	13	67	13	68
雑 種 地		9,311	14,812	9,469	14,915	9,466	14,941
合 計		126,595	282,643	126,640	284,171	126,550	286,026

(6) 土地の地目別平均価格及び最高価格の推移

年 度 区 分		令和3年度		令和4年度		令和5年度	
		平均価格 (円/㎡)	最高価格 (円/㎡)	平均価格 (円/㎡)	最高価格 (円/㎡)	平均価格 (円/㎡)	最高価格 (円/㎡)
田	一般田	118	156	118	156	119	156
	介在田 市街化田	9,050	44,030	10,440	44,030	10,196	44,030
畑	一般畑	61	111	61	111	61	111
	介在畑 市街化畑	13,562	55,000	13,566	55,000	13,589	55,000
宅 地		16,651	106,400	16,526	106,384	16,473	106,384
鉱 泉 地		62,900	120,100	62,900	120,100	62,900	120,100
池 沼		92	126	90	126	90	126
山林	一般山林	31	32	31	32	31	32
	介在山林	826	17,893	824	17,729	816	16,773
原 野		56	73	56	73	56	73
雑 種 地		6,557	82,810	6,486	82,790	6,403	82,790

(7) 家屋の棟数、床面積、決定価格の推移(法定免税点以上のもの)

年 度	棟 数 (棟)	床 面 積 (㎡)	決 定 価 格 (千円)	前 年 比 (%)	㎡当り単価 (円)
令和3年度	120,980	18,677,496	536,278,395	95.6	28,713
令和4年度	122,464	19,354,989	574,289,198	107.1	29,671
令和5年度	123,055	19,663,941	604,820,284	105.3	30,758

## (8) 新增築家屋に関する調

年 度	棟 数 (棟)	床 面 積 (㎡)	決 定 価 格 (千円)	前 年 比 (%)	㎡当り単価 (円)
令和3年度	1,359	258,654	20,777,109	108.0	80,328
令和4年度	1,332	346,784	24,965,715	120.2	71,992
令和5年度	1,402	414,823	33,069,043	132.5	79,718

## (9) 減少家屋に関する調

年 度	棟 数 (棟)	床 面 積 (㎡)	決 定 価 格 (千円)	前 年 比 (%)	㎡当り単価 (円)
令和3年度	1,182	115,640	1,621,312	92.5	14,020
令和4年度	1,206	106,825	1,373,355	84.7	12,856
令和5年度	1,063	99,134	1,404,387	102.3	14,167

## (10) 償却資産に関する調

区 分 種 類	年 度	決 定 価 格 (千円)	課税標準額		課税標準額の内訳 (千円)	
			(千円)	前年比 (%)	課税標準特例適用分	左以外のもの
市町村長 決 定 分	3	319,601,925	307,286,484	96.4	8,283,761	299,002,723
	4	318,799,991	312,417,871	101.7	1,382,866	311,035,005
	5	331,915,853	324,391,789	103.8	1,099,644	323,292,145
総務大臣 決 定 分	3	45,172,646	43,584,130	99.6		
	4	44,601,356	43,059,525	98.8		
	5	44,618,567	42,997,969	99.9		
道府県知 事決定分	3	153,426	86,204	100.3		
	4	158,588	90,424	104.9		
	5	159,317	90,683	100.3		
合 計	3	364,927,997	350,956,818	96.8		
	4	363,559,935	355,567,820	101.3		
	5	376,693,737	367,480,441	103.4		



## 2 国有資産等所在市町村交付金

区分	令和3年度		令和4年度		令和5年度	
	(円)	前年比 (%)	(円)	前年比 (%)	(円)	前年比 (%)
交付金	33,384,000		29,289,100	87.7	29,288,700	100.0
内 訳	厚生労働省	48,900	46,000	94.1	43,500	94.6
	前橋地方裁判所	195,300	188,900	96.7	182,800	96.8
	関東財務局	66,200	66,300	100.2	66,300	100.0
	群馬県(財産有効活用課)	22,572,200	23,324,700	103.3	23,324,700	100.0
	群馬県企業局	8,630,500	3,856,700	44.7	3,864,900	100.2
	群馬県(がんセンター)	1,870,900	1,806,500	96.6	1,806,500	100.0

## 3 令和5年度課税額調(当初課税分)

区分	固定資産税		都市計画税	
	課税標準額 (千円)	課税額(軽減後) (千円)	課税標準額 (千円)	課税額(軽減後) (千円)
土地	418,634,041	5,845,224	379,307,839	756,336
家屋	602,562,641	8,170,879	423,689,838	844,450
償却資産	367,480,441	5,140,877		
合計	1,388,677,123	19,156,980	802,997,677	1,600,786
納税義務者数	90,324人		49,848人	

#### 4 課税台帳縦覧・閲覧者数の推移

(単位:件)

年 度	令和3年度	令和4年度	令和5年度
縦 覧 数	16	14	13
閲 覧 数	443	438	423
備 考	基準年度	—	—

#### 5 固定資産評価審査状況に関する調

年 度	審査申出 人数	審査申出 受理件数 (受付含む)	区 分		決 定 区 分			取下げ
			書面審理	口頭審理	容 認	棄 却	却 下	
令和2年度	0	0	0	0	0	0	0	0
令和3年度	1	1	1	0	0	1	0	0
令和4年度	1	1	1	0	0	1	0	0

※事務局:総務課

#### 6 登記済通知等の異動処理に関する調

区 分 \ 年		令和2年	令和3年	令和4年
表 示	土 地	1,943件 (8,103筆)	2,251件 (8,324筆)	1,858件 (6,627筆)
	家 屋	1,625件 (1,901棟)	1,683件 (2,006棟)	1,684件 (1,939棟)
	合 計	3,568件	3,934件	3,542件
所有権	土 地	5,047件 (12,218筆)	5,588件 (13,739筆)	5,538件 (11,935筆)
	家 屋	1,986件 (2,319棟)	2,280件 (2,622棟)	2,442件 (2,879棟)
	合 計	7,033件	7,868件	7,980件
合 計	土 地	6,990件 (20,321筆)	7,839件 (22,063筆)	6,905件 (18,562筆)
	家 屋	3,611件 (4,220棟)	3,963件 (4,628棟)	3,670件 (4,818棟)
	合 計	10,601件	11,802件	10,575件

・表示異動…〔土地〕分筆・合筆・地目変更等 〔家屋〕新築・増築等

・所有権異動…売買・相続・贈与・住所移転等

※数値は各年1～12月までの異動によるもの

# IV 諸 税

# 1 市たばこ税

## (1) 税率

区 分		令和2年10月1日から 令和3年9月30日まで		令和3年10月1日から	
		1,000本 につき (円)	20本(1箱) につき (円)	1,000本 につき (円)	20本(1箱) につき (円)
地方	道府県たばこ税	1,000	20	1,070	21.4
	市町村たばこ税	6,122	122.4	6,552	131
	合 計	7,122	142.4	7,622	152.4
国	国たばこ税	6,302	126	6,802	136.0
	たばこ特別税	820	16.4	820	16.4
	合 計	7,122	142.4	7,622	152.4

※地方と国の配分は1対1

## (2) 納期

納 期
翌月の末日まで

## (3) 年度別調定額等比較表

区分 年度	等 級	売 渡 本 数		税 率		決 算 額		
		本数 (1,000本)	前年比 (1,000本)	1,000本 につき (円)	20本(1箱) につき (円)	調定額 (千円)	前年比 (千円)	前年比 (%)
令和2 年度	旧税率	178,886		5,692	113.8	1,674,252	△ 71,002	95.9
	新税率	106,047		6,122	122.4			
	合計	284,933	△ 22,907					
令和3 年度	旧税率	174,153		6,122	122.4	1,775,758	101,506	106.1
	新税率	107,269		6,552	131			
	合計	281,422	△ 3,511					
令和4 年度	新税率	286,903		6,552	131	1,879,801	104,043	105.9
	合計	286,903	5,481					

## 2 軽自動車税(環境性能割)

(1) 税 率 (取得価格が50万円以下の車両は課税されません)

① 乗用車(令和5年4月1日～令和5年12月31日までに取得したもの)

区 分	税 率	
	自家用	営業用
電気自動車・燃料電池自動車・天然ガス自動車等	非課税	非課税
排出ガス基準★★★★かつ令和12年度燃費基準75%達成車		非課税
排出ガス基準★★★★かつ令和12年度燃費基準60%達成車	1.0%	0.5%
排出ガス基準★★★★かつ令和12年度燃費基準55%達成車	2.0%	1.0%
上記以外の3輪以上の軽自動車		2.0%

乗用車(令和6年1月1日～令和7年3月31日までに以降に取得したもの)

区 分	税 率	
	自家用	営業用
電気自動車・燃料電池自動車・天然ガス自動車等	非課税	非課税
排出ガス基準★★★★かつ令和12年度燃費基準80%達成車		非課税
排出ガス基準★★★★かつ令和12年度燃費基準70%達成車	1.0%	0.5%
排出ガス基準★★★★かつ令和12年度燃費基準60%達成車	2.0%	1.0%
上記以外の3輪以上の軽自動車		2.0%

② 貨物車(令和3年4月1日～令和5年12月31日までに取得したもの)

区 分	税 率	
	自家用	営業用
電気自動車・燃料電池自動車・天然ガス自動車等	非課税	非課税
排出ガス基準★★★★かつ平成27年度燃費基準+25%達成車		非課税
排出ガス基準★★★★かつ平成27年度燃費基準+20%達成車	1.0%	0.5%
排出ガス基準★★★★かつ平成27年度燃費基準+15%達成車	2.0%	1.0%
上記以外の3輪以上の軽自動車		2.0%

貨物車(令和6年1月1日～令和8年3月31日までに取得したもの)

区 分	税 率	
	自家用	営業用
電気自動車・燃料電池自動車・天然ガス自動車等	非課税	非課税
排出ガス基準★★★★かつ令和4年度燃費基準+5%達成車		非課税
排出ガス基準★★★★かつ令和4年度燃費基準達成車	1.0%	0.5%
排出ガス基準★★★★かつ令和4年度燃費基準95%達成車	2.0%	1.0%
上記以外の3輪以上の軽自動車		2.0%

(※乗用車・貨物車共通注)

・天然ガス自動車は、平成21年排出ガス基準NOx10%低減または平成30年排出ガス規制適合車に限ります。

・ガソリン車・ハイブリット車の各区分の排出ガス基準達成車(★★★★)は、平成17年排出ガス基準75%低減達成車または平成30年排出ガス基準50%低減達成車のことです。

(2) 納期

納期
3輪以上の軽自動車を取得した日

(3) 月別調定額表

区分	令和4年度	
	台数 (台)	月別調定額 (円)
4月	189	3,564,500
5月	231	4,358,300
6月	157	2,919,100
7月	185	3,178,200
8月	218	3,999,700
9月	200	3,666,600
10月	161	2,883,900
11月	161	3,216,100
12月	153	2,890,400
1月	143	3,040,100
2月	118	2,408,300
3月	110	2,176,000
合計	2,026	38,301,200

### 3 軽自動車税(種別割)

#### (1) 税率

##### ① 軽自動車(三輪・四輪)

(単位:円)

車種区分			四輪乗用		四輪貨物		三輪	
			自家用	営業用	自家用	営業用	自家用	営業用
税率 (年額)	平成27年3月31日までに初度登録された車		7,200	5,500	4,000	3,000	3,100	
	平成27年4月1日以降に初度登録された車		10,800	6,900	5,000	3,800	3,900	
	グリーン化特例 (軽課)※	ガソリン車・ハイブリット車	25%軽減		5,200			3,000
			50%軽減		3,500			2,000
		電気自動車など	75%軽減	2,700	1,800	1,300	1,000	1,000
初度登録より13年経過した車(重課)			12,900	8,200	6,000	4,500	4,600	

##### ② 原動機付自転車・二輪車等

(単位:円)

車種区分	原動機付自転車					二輪 軽自動車	二輪小型 自動車	小型特殊自動車	
	50cc以下	特定小型原付	50cc超 90cc以下	90cc超 125cc以下	ミニカー	125cc超 250cc以下	250cc超	農耕 作業用	その他
税率(年額)	2,000	2,000	2,000	2,400	3,700	3,600	6,000	2,400	5,900

#### (2) 納期

全期5月31日まで

#### (3) 年度別異動台数比較表

区分		令和2年度			令和3年度			令和4年度		
		新規登録 台数 (台)	廃車台数 (台)	差引台数 (台)	新規登録 台数 (台)	廃車台数 (台)	差引台数 (台)	新規登録 台数 (台)	廃車台数 (台)	差引台数 (台)
原動機付 自転車・ 二輪車等	50cc以下	762	989	△ 227	720	792	△ 72	754	996	△ 242
	50cc超90cc以下	110	91	19	103	69	34	117	86	31
	90cc超125cc以下	315	200	115	321	189	132	345	224	121
	125cc超250cc以下	483	388	95	513	399	114	453	374	79
	250cc以上	794	642	152	914	704	210	801	700	101
	ミニカー	26	36	△ 10	24	22	2	16	23	△ 7
	小型特殊(農耕作業用)	318	230	88	243	211	32	250	273	△ 23
	小型特殊(その他)	55	53	2	71	61	10	128	75	53
軽自動車	被牽引車	8	10	△ 2	19	21	△ 2	17	19	△ 2
	三輪車	0	0	0	0	0	0	0	0	0
	四輪貨物(自家用)	2,609	2,660	△ 51	2,508	2,525	△ 17	2,622	2,478	144
	四輪貨物(営業用)	150	98	52	151	118	33	125	95	30
	四輪乗用(自家用)	12,974	12,035	939	13,162	12,335	827	14,341	12,950	1,391
	四輪乗用(営業用)	1	0	1	2	1	1	12	1	11
合計		18,605	17,432	1,173	18,751	17,447	1,304	19,981	18,294	1,687

※(参考)異動処理入力等による数値のため、実数の数値と若干異なるため参考台数とする。

(4) 年度別調定額等比較表

令和4年3月31日現在

区分	税率(年額) 旧税率:H27.3.31以前に登録した車両 新税率:H27.4.1以降に登録した車両		令和3年度						
			登録台数	課税及 減免 除台数	賦課台数	決算 調定額	前年 比		
			(ア) (台)	(イ) (台)	(ウ) =(ア)-(イ) (台)	(円)	(%)		
原動機付自転車・二輪車等	50cc以下	2,000	5,093	11	5,082	10,164,000	87.8		
	50cc超90cc以下	2,000	674	0	674	1,348,000	100.3		
	90cc超125cc以下	2,400	1,458	6	1,452	3,484,800	120.3		
	125cc超250cc以下	3,600	2,737	0	2,737	9,853,200	106.3		
	250cc超	6,000	3,769	10	3,759	22,554,000	107.1		
	ミニカー	3,700	157	0	157	580,900	87.2		
	小型特殊(農耕作業用)	2,400	3,858	1	3,857	9,256,800	103.2		
	小型特殊(その他)	5,900	999	0	999	5,894,100	112.1		
	合計		18,745	28	18,717	63,135,800	103.4		
軽自動車税(全体)	牽引車・三輪車	被牽引車		3,600	133	0	133	478,800	92.4
		三輪車	旧税率	3,100	0	0	0	0	0.0
			新税率	3,900	0	0	0	0	0.0
			13年経過した車両	4,600	0	0	0	0	0.0
			グリーン化特例75%軽減	1,000	0	0	0	0	0.0
			グリーン化特例50%軽減	2,000	0	0	0	0	0.0
			グリーン化特例25%軽減	3,000	0	0	0	0	0.0
		小計		133	0	133	478,800	92.4	
	四輪貨物	家用	旧税率	4,000	4,423	44	4,379	17,516,000	60.5
			新税率	5,000	3,780	30	3,750	18,750,000	205.5
			13年経過した車両	6,000	7,024	59	6,965	41,790,000	104.5
			グリーン化特例75%軽減	1,300	0	0	0	0	0.0
			グリーン化特例50%軽減	2,500	0	0	0	0	0.0
			グリーン化特例25%軽減	3,800	71	0	71	269,800	116.4
			小計		15,298	133	15,165	78,325,800	100.0
		営業用	旧税率	3,000	175	0	175	525,000	79.9
			新税率	3,800	188	0	188	714,400	235.0
			13年経過した車両	4,500	90	2	88	396,000	146.7
			グリーン化特例75%軽減	1,000	0	0	0	0	0.0
			グリーン化特例50%軽減	1,900	0	0	0	0	0.0
			グリーン化特例25%軽減	2,900	8	0	8	23,200	72.7
				小計		461	2	459	1,658,600
			合計		15,759	135	15,624	79,984,400	100.5
		四輪乗用	家用	旧税率	7,200	23,982	283	23,699	170,632,800
新税率				10,800	19,148	238	18,910	204,228,000	243.0
13年経過した車両	12,900			12,997	184	12,813	165,287,700	126.4	
グリーン化特例75%軽減	2,700			0	0	0	0	0.0	
グリーン化特例50%軽減	5,400			316	3	313	1,690,200	30.8	
グリーン化特例25%軽減	8,100			2,250	30	2,220	17,982,000	120.5	
	小計			58,693	738	57,955	559,820,700	115.4	
営業用	旧税率		5,500	6	0	6	33,000	150.0	
	新税率		6,900	2	0	2	13,800	200.0	
	13年経過した車両		8,200	2	2	0	0	0.0	
	グリーン化特例75%軽減		1,800	0	0	0	0	0.0	
	グリーン化特例50%軽減		3,500	1	1	0	0	0.0	
	グリーン化特例25%軽減		5,200	0	0	0	0	0.0	
			小計		11	3	8	46,800	126.1
	合計		58,704	741	57,963	559,867,500	115.4		
	合計		74,596	876	73,720	640,330,700	113.3		
	過年度分(原付及び軽自動車分)		14	0	—	84,900	203.6		
	総計		93,341	904	92,437	703,551,400	112.4		
	軽自動車税(全体)対する一世帯あたり保有台数						0.94 台		



令和5年3月31日現在

令和5年7月1日現在

令和4年度					令和5年度				
登録台数 (ア) (台)	課税及 減免 除 び 台 数 (イ) (台)	賦課 台 数 (ウ) =(ア)-(イ) (台)	決算 調 定 額 (円)	前 年 比 (%)	現賦 在 課 台 期 日 (ア) (台)	課税及 減免 除 び 台 数 (イ) (台)	賦課 台 数 (ウ) =(ア)-(イ) (台)	調 定 額 (円)	前 年 比 (%)
4,941	9	4,932	9,864,000	97.0	4,846	9	4,837	9,674,000	98.1
704	0	704	1,408,000	104.5	738	0	738	1,476,000	104.8
1,581	6	1,575	3,780,000	108.5	1,696	6	1,690	4,056,000	107.3
2,829	0	2,829	10,184,400	103.4	2,914	0	2,914	10,490,400	103.0
3,934	12	3,922	23,532,000	104.3	4,016	13	4,003	24,018,000	102.1
158	0	158	584,600	100.6	160	0	160	592,000	101.3
3,869	2	3,867	9,280,800	100.3	3,881	2	3,879	9,309,600	100.3
1,006	0	1,006	5,935,400	100.7	1,067	0	1,067	6,295,300	106.1
19,022	29	18,993	64,569,200	102.3	19,318	30	19,288	65,911,300	102.1
131	0	131	471,600	98.5	136	0	136	489,600	103.8
0	0	0	0	0.0	0	0	0	0	0.0
0	0	0	0	0.0	0	0	0	0	0.0
0	0	0	0	0.0	0	0	0	0	0.0
0	0	0	0	0.0	0	0	0	0	0.0
0	0	0	0	0.0	0	0	0	0	0.0
0	0	0	0	0.0	0	0	0	0	0.0
131	0	131	471,600	98.5	136	0	136	489,600	103.8
3,723	40	3,683	14,732,000	84.1	2,995	32	2,963	11,852,000	80.5
4,460	35	4,425	22,125,000	118.0	5,205	40	5,165	25,825,000	116.7
7,080	63	7,017	42,102,000	100.7	7,237	67	7,170	43,020,000	102.2
0	0	0	0	0.0	0	0	0	0	0.0
0	0	0	0	0.0	0	0	0	0	0.0
0	0	0	0	0.0	0	0	0	0	0.0
15,263	138	15,125	78,959,000	100.8	15,437	139	15,298	80,697,000	102.2
173	0	173	519,000	98.9	138	0	138	414,000	79.8
215	0	215	817,000	114.4	251	0	251	953,800	116.7
90	2	88	396,000	100.0	111	2	109	490,500	123.9
0	0	0	0	0.0	0	0	0	0	0.0
0	0	0	0	0.0	0	0	0	0	0.0
0	0	0	0	0.0	0	0	0	0	0.0
478	2	476	1,732,000	104.4	500	2	498	1,858,300	107.3
15,741	140	15,601	80,691,000	100.9	15,937	141	15,796	82,555,300	102.3
20,551	245	20,306	146,203,200	85.7	17,456	238	17,218	123,969,600	84.8
24,694	303	24,391	263,422,800	129.0	27,929	354	27,575	297,810,000	113.1
13,978	202	13,776	177,710,400	107.5	15,123	255	14,868	191,797,200	107.9
2	0	2	5,400	0.0	90	1	89	240,300	0.0
0	0	0	0	0.0	0	0	0	0	0.0
0	0	0	0	0.0	0	0	0	0	0.0
59,225	750	58,475	587,341,800	104.9	60,598	848	59,750	613,817,100	104.5
5	0	5	27,500	83.3	6	0	6	33,000	120.0
5	2	3	20,700	150.0	8	2	6	41,400	200.0
3	2	1	8,200	0.0	10	2	8	65,600	0.0
0	0	0	0	0.0	0	0	0	0	0.0
0	0	0	0	0.0	0	0	0	0	0.0
0	0	0	0	0.0	0	0	0	0	0.0
13	4	9	56,400	120.5	24	4	20	140,000	248.2
59,238	754	58,484	587,398,200	104.9	60,622	852	59,770	613,957,100	104.5
75,110	894	74,216	668,560,800	104.4	76,695	993	75,702	697,002,000	104.3
5	0	—	43,800	51.6	6	0	—	44,000	100.5
94,132	923	93,209	733,173,800	104.2	96,013	1,023	94,990	762,957,300	104.1
0.94 台					0.95 台				

## 4 入湯税

### (1) 税 率

区 分	税 率
宿 泊	1日につき 150円
日 帰 り	1日につき 50円

### (2) 納 期

徴収方法	納 期
特別徴収	翌月の15日まで

### (3) 年度別入湯客数比較表

年 度	区 分	施設数 (件)	区分	入湯客数 (人)	前年比	
					(人)	(%)
令和2年度	5		宿泊	8,794	△ 23,289	27.4
			日帰り	365	△ 1,613	18.5
			合計	9,159	△ 24,902	26.9
令和3年度	4		宿泊	9,211	417	104.7
			日帰り	492	127	134.8
			合計	9,703	544	105.9
令和4年度	4※		宿泊	13,616	4,405	147.8
			日帰り	296	△ 196	60.2
			合計	13,912	4,209	143.4

※3件(令和4年11月以降)

### (4) 年度別月別調定額比較表

区分	令和2年度		令和3年度		令和4年度	
	月別調定額 (円)	前年比 (%)	月別調定額 (円)	前年比 (%)	月別調定額 (円)	前年比 (%)
4月	142,600	27.6	99,150	69.5	159,100	160.5
5月	53,450	12.2	101,550	190.0	188,650	185.8
6月	36,300	7.8	93,100	256.5	218,400	234.6
7月	107,600	31.7	39,750	36.9	174,850	439.9
8月	181,000	58.1	81,350	44.9	176,600	217.1
9月	107,950	22.7	92,600	85.8	244,700	264.3
10月	109,850	29.4	52,600	47.9	203,450	386.8
11月	122,050	33.2	104,100	85.3	421,000	404.4
12月	218,100	44.2	210,600	96.6	62,550	29.7
1月	142,750	31.5	267,150	187.1	84,000	31.4
2月	62,200	16.5	184,500	296.6	73,950	40.1
3月	53,500	17.7	79,800	149.2	49,950	62.6
合 計	1,337,350	27.2	1,406,250	105.2	2,057,200	146.3

# V 納 税

1 令和4年度 市税収入状況調

(1) 一般会計

税 目			予 算 額	調 定 額	収 入 済 額	
普 通 税	市民税	個人	現年		2,375,075,600	2,181,551,407
			特徴		10,262,703,434	10,240,951,384
			計	12,321,638,000	12,637,779,034	12,422,502,791
		滞繰	182,368,000	699,659,524	197,043,785	
		小計	12,504,006,000	13,337,438,558	12,619,546,576	
		法人	現年	3,283,099,000	3,381,792,800	3,365,294,940
	滞繰		8,339,000	38,054,262	7,753,675	
	小計		3,291,438,000	3,419,847,062	3,373,048,615	
	合計	現年	15,604,737,000	16,019,571,834	15,787,797,731	
		滞繰	190,707,000	737,713,786	204,797,460	
		計	15,795,444,000	16,757,285,620	15,992,595,191	
	固定資産税	現年	18,392,582,000	18,654,316,200	18,503,285,462	
		滞繰	170,176,000	708,820,332	180,369,253	
交付金		29,289,000	29,289,100	29,289,100		
計		18,592,047,000	19,392,425,632	18,712,943,815		
軽自動車税	種別割	現年	713,331,000	733,173,800	718,084,118	
		滞繰	9,743,000	45,528,908	11,107,992	
	環境性能割	38,301,000	38,301,200	38,301,200		
	計	761,375,000	817,003,908	767,493,310		
市たばこ税	現年	1,870,831,000	1,879,801,435	1,879,801,435		
目的税	入湯税	現年	2,057,000	2,057,200	2,057,200	
	都市計画税	現年	1,518,464,000	1,547,018,000	1,534,493,081	
		滞繰	13,770,000	58,002,450	14,759,542	
計	1,532,234,000	1,605,020,450	1,549,252,623			
総 計	現年	38,169,592,000	38,903,528,769	38,493,109,327		
	滞繰	384,396,000	1,550,065,476	411,034,247		
	合計	38,553,988,000	40,453,594,245	38,904,143,574		

(2) 特別会計

目的税	国保税	現年	3,885,689,000	4,452,734,300	4,000,717,043
		滞繰	461,606,000	2,079,494,486	478,835,188
		合計	4,347,295,000	6,532,228,786	4,479,552,231

(3) 市税等総計

市税等 総 計	現年	42,055,281,000	43,356,263,069	42,493,826,370
	滞繰	846,002,000	3,629,559,962	889,869,435
	合計	42,901,283,000	46,985,823,031	43,383,695,805

令和5年5月末日現在(単位:円、%、ポイント)

不納欠損額	収入未済額	還付未済額	収納率		
			対調定	前年度	増減
454,939	193,069,254	3,001,500	91.73	91.42	0.31
0	21,752,050	1,242,600	99.78	99.69	0.09
454,939	214,821,304	4,244,100	98.26	98.28	△0.02
108,895,188	393,720,551	1,420,739	27.96	26.04	1.92
109,350,127	608,541,855	5,664,839	94.57	93.57	1.00
156,000	16,341,860	446,100	99.50	99.62	△0.12
10,405,646	19,894,941	45,000	20.26	68.13	△47.87
10,561,646	36,236,801	491,100	98.62	98.64	△0.02
610,939	231,163,164	4,690,200	98.52	98.54	△0.02
119,300,834	413,615,492	1,465,739	27.56	30.26	△2.70
119,911,773	644,778,656	6,155,939	95.40	94.53	0.87
1,411,817	149,618,921	1,713,129	99.18	99.07	0.11
126,592,416	401,858,663	355,532	25.40	27.55	△2.15
0	0	0	100.00	100.00	0.00
128,004,233	551,477,584	2,068,661	96.49	95.64	0.85
8,000	15,081,682	357,500	97.89	97.77	0.12
7,909,699	26,511,217	79,900	24.22	24.13	0.09
0	0	0	100.00	100.00	0.00
7,917,699	41,592,899	437,400	93.89	92.87	1.02
0	0	0	100.00	100.00	0.00
0	0	0	100.00	100.00	0.00
117,083	12,407,836	142,071	99.18	99.07	0.11
10,398,136	32,844,772	29,093	25.40	27.55	△2.15
10,515,219	45,252,608	171,164	96.51	95.66	0.85
2,147,839	408,271,603	6,902,900	98.93	98.87	0.06
264,201,085	874,830,144	1,930,264	26.39	28.77	△2.38
266,348,924	1,283,101,747	8,833,164	96.15	95.32	0.83

411,400	451,605,857	18,967,733	89.42	88.60	0.82
331,179,002	1,269,480,296	1,623,050	22.95	21.02	1.93
331,590,402	1,721,086,153	20,590,783	68.26	64.44	3.82

2,559,239	859,877,460	25,870,633	97.95	97.74	0.21
595,380,087	2,144,310,440	3,553,314	24.42	24.40	0.02
597,939,326	3,004,187,900	29,423,947	92.27	90.55	1.72

## 2 年度別滞納繰越分徴収状況

(単位:円、%)

年度	区分	個人法人 市民税	固定資産税 都市計画税	軽自動車税	市税計	国民健康 保険税
令和 2 年度	調定額	946,818,490	1,006,547,960	32,434,810	1,985,801,260	2,611,099,528
	収入額	233,134,387	218,350,821	10,564,855	462,050,063	551,098,642
	収納率	24.62	21.69	32.57	23.27	21.11
	不納欠損額	132,466,749	127,967,694	7,252,962	267,687,405	438,937,065
令和 3 年度	調定額	957,965,195	968,130,047	52,407,950	1,978,503,192	2,551,585,196
	収入額	290,694,099	267,330,412	12,685,517	570,710,028	537,714,305
	収納率	30.26	27.55	24.13	28.77	21.02
	不納欠損額	149,033,740	109,303,873	9,644,421	267,982,034	427,201,880
令和 4 年度	調定額	737,713,786	766,822,782	45,528,908	1,550,065,476	2,079,494,486
	収入額	204,797,460	195,128,795	11,107,992	411,034,247	478,835,188
	収納率	27.56	25.40	24.22	26.39	22.95
	不納欠損額	119,300,834	136,990,552	7,909,699	264,201,085	331,179,002

## 3 口座振替状況(加入率)

(単位:人、%)

年度	区分	市県民税 (普通徴収)	固定資産税 都市計画税	軽自動車税	国民健康 保険税	合計
令和 2 年度	納税義務者	44,342	89,036	64,827	34,976	233,181
	口座加入者	8,882	47,353	12,358	10,836	79,429
	口座加入率	20.03	53.18	19.06	30.98	34.06
令和 3 年度	納税義務者	23,922	88,773	65,058	24,943	202,696
	口座加入者	6,853	41,314	10,359	8,741	67,267
	口座加入率	28.65	46.54	15.92	35.04	33.19
令和 4 年度	納税義務者	24,156	89,453	65,257	24,792	203,658
	口座加入者	6,409	40,937	10,224	8,421	65,991
	口座加入率	26.53	45.76	15.67	33.97	32.40

#### 4 差押状況調

(単位:件)

物 件		年 度		
		令和2年度	令和3年度	令和4年度
不動産		12	9	33
動 産		0	3	1
債権	預貯金	247	934	1,274
	給 与	356	512	308
	年 金	23	24	20
	国税還付金	46	122	114
	生命保険	63	93	131
	そ の 他	6	16	10
合 計		753	1,713	1,891

#### 5 不動産公売状況

(単位:件)

	令和2年度		令和3年度		令和4年度	
	公売件数	売却件数	公売件数	売却件数	公売件数	売却件数
合同公売	6	2	4	2	8	1
インターネット公売	—	—	—	—	8	2

#### 6 搜索実施状況

(単位:件)

令和2年度	令和3年度	令和4年度
10	9	6

#### 7 交付要求状況

(単位:件)

令和2年度	令和3年度	令和4年度
50	39	33

## VI 国民健康保険税



# 1 国民健康保険税

## (1) 税率

区分 年度	医療分				支援金分				介護分			
	所得割 (%)	資産割 (%)	均等割 (円)	平等割 (円)	所得割 (%)	資産割 (%)	均等割 (円)	平等割 (円)	所得割 (%)	資産割 (%)	均等割 (円)	平等割 (円)
令和3年度	7.0	/	25,000	23,000	2.6	/	10,600	7,700	2.1	/	11,400	5,400
令和4年度	7.0	/	25,000	23,000	2.6	/	10,600	7,700	2.1	/	11,400	5,400
令和5年度	7.0	/	25,000	23,000	2.6	/	10,600	7,700	2.1	/	11,400	5,400

※平成24年度から資産割が廃止になりました。

## (2) 納期

### ① 普通徴収

期別 (納期)							
第1期	第2期	第3期	第4期	第5期	第6期	第7期	第8期
7月31日	8月31日	10月2日	10月31日	11月30日	12月25日	1月31日	2月29日

### ② 特別徴収(年金差引)

期別 (納期)					
第1期	第2期	第3期	第4期	第5期	第6期
4月	6月	8月	10月	12月	2月

## (3) 加入者状況

(本算定時)

区分		年度	令和3年度	令和4年度	令和5年度
市の状況	世帯数 A		98,919 世帯	98,918 世帯	100,269 世帯
	人口 B		224,001 人	222,562 人	222,196 人
加入者の状況	世帯数 C		30,207 世帯	29,609 世帯	28,261 世帯
	被保険者数 D		48,001 人	46,312 人	43,644 人
加入割合	世帯数 C/A		30.5 %	29.9 %	28.2 %
	被保険者数 D/B		21.4 %	20.8 %	19.6 %
課税限度額	医療分		630,000 円	650,000 円	650,000 円
	支援金分		190,000 円	200,000 円	220,000 円
	介護分		170,000 円	170,000 円	170,000 円

※市の状況の世帯数と人口は各年3月31日現在

## (4) 医療分・支援金分・介護分算出税額及び調定額に関する調

(本算定時) (単位:円)

年度	区分	(A)				
		所得割額	資産割額	均等割額	平等割額	計
令和3年度	医療分	2,012,055,400		1,200,025,000	666,823,435	3,878,903,835
	支援金分	747,328,515		508,810,600	223,240,650	1,479,379,765
	介護分	232,152,716		162,290,400	65,523,600	459,966,716
	計	2,991,536,631		1,871,126,000	955,587,685	5,818,250,316
令和4年度	医療分	2,118,396,439		1,157,800,000	652,237,532	3,928,433,971
	支援金分	786,826,912		490,907,200	218,357,482	1,496,091,594
	介護分	244,884,242		158,517,000	64,022,400	467,423,642
	計	3,150,107,593		1,807,224,200	934,617,414	5,891,949,207
令和5年度	医療分	1,904,733,941		1,091,100,000	620,694,495	3,616,528,436
	支援金分	707,466,953		462,626,400	207,797,451	1,377,890,804
	介護分	226,301,511		152,121,600	61,808,400	440,231,511
	計	2,838,502,405		1,705,848,000	890,300,346	5,434,650,751

年度	区分	(B)							(C) 100円未満 切捨 月割減額	(D) =(A-B-C) 調定額	
		未就学児 軽減額	7割軽減		5割軽減		2割軽減				課税限度 超過額
			被保険者 均等割額	世帯別 平等割額	被保険者 均等割額	世帯別 平等割額	被保険者 均等割額	世帯別 平等割額			
令和3年度	医療分		185,430,000	123,802,884	100,612,500	48,085,723	30,910,000	14,596,424	181,383,920	125,996,484	3,068,085,900
	支援金分		78,622,320	41,446,932	42,659,700	16,098,152	13,105,840	4,886,585	90,938,878	48,446,858	1,143,174,500
	介護分		25,735,500	11,143,440	9,764,100	3,893,400	3,189,720	1,247,400	25,025,088	18,829,268	361,138,800
	計		289,787,820	176,393,256	153,036,300	68,077,275	47,205,560	20,730,409	297,347,886	193,272,610	4,572,399,200
令和4年度	医療分	10,796,250	175,630,000	119,261,332	96,087,500	46,261,768	29,235,000	13,840,959	292,039,603	135,939,259	3,009,342,300
	支援金分	4,577,610	74,467,120	39,926,494	40,741,100	15,487,504	12,395,640	4,633,669	130,620,178	52,174,179	1,121,068,100
	介護分	0	24,690,120	10,765,440	9,467,700	3,763,800	3,032,400	1,171,800	38,185,480	17,343,302	359,003,600
	計	15,373,860	274,787,240	169,953,266	146,296,300	65,513,072	44,663,040	19,646,428	460,845,261	205,456,740	4,489,414,000
令和5年度	医療分	10,471,250	169,960,000	115,560,012	89,200,000	43,682,652	28,405,000	13,506,214	201,841,670	131,746,638	2,812,155,000
	支援金分	4,439,810	72,063,040	38,687,375	37,820,800	14,624,061	12,043,720	4,521,592	84,839,738	50,931,868	1,057,918,800
	介護分	0	24,817,800	10,769,220	8,618,400	3,499,200	3,027,840	1,167,480	25,394,213	18,013,558	344,923,800
	計	14,911,060	266,840,840	165,016,607	135,639,200	61,805,913	43,476,560	19,195,286	312,075,621	200,692,064	4,214,997,600

※平成22年度から7割軽減、5割軽減、2割軽減に変更されました。

## (5) 医療分・支援金分・介護分課税世帯及び被保険者の数に関する調

(本算定時) (単位:人・世帯)

年度	区分	課税		7割軽減		5割軽減		2割軽減		限度超過世帯
		世帯	被保険者	世帯	被保険者	世帯	被保険者	世帯	被保険者	
令和3年度	医療分	30,207	48,001	7,912	10,596	4,525	8,049	3,420	6,182	412
	支援金分	30,207	48,001	7,912	10,596	4,525	8,049	3,420	6,182	624
	介護分	12,134	14,236	2,948	3,225	1,442	1,713	1,155	1,399	209
令和4年度	医療分	29,609	46,312	7,633	10,036	4,372	7,687	3,244	5,847	418
	支援金分	29,609	46,312	7,633	10,036	4,372	7,687	3,244	5,847	591
	介護分	11,856	13,905	2,848	3,094	1,394	1,661	1,085	1,330	212
令和5年度	医療分	28,261	43,644	7,408	9,712	4,174	7,136	3,182	5,681	364
	支援金分	28,261	43,644	7,408	9,712	4,174	7,136	3,182	5,681	445
	介護分	11,446	13,344	2,849	3,110	1,296	1,512	1,081	1,328	211

※平成22年度から7割軽減、5割軽減、2割軽減に変更されました。

## (6) 医療分・支援金分・介護分賦課割合等の調

(本算定時)

年度	区分	賦課割合(%)				被保険者1人当りの課税額 (円)	国保加入一世帯当りの課税額 (円)	一世帯当りの前年比 (%)
		応能割		応益割				
		所得割総額	資産割総額	被保険者均等割 総額	世帯別平等割 総額			
令和3年度	医療分	49.52	/	32.45	18.03	63,917	101,569	98.28
	支援金分	47.27		36.65	16.08	23,816	37,845	96.89
	介護分	47.63		37.31	15.06	25,368	29,763	96.82
	計	48.80		33.89	17.31	95,256	151,369	96.99
令和4年度	医療分	50.22	/	31.84	17.94	64,980	101,636	100.07
	支援金分	48.06		35.95	15.99	24,207	37,862	100.04
	介護分	48.15		36.93	14.92	25,818	30,280	101.74
	計	49.51		33.28	17.21	96,938	151,623	100.17
令和5年度	医療分	49.87	/	31.95	18.18	64,434	99,507	97.91
	支援金分	48.15		35.78	16.07	24,240	37,434	98.87
	介護分	48.43		36.67	14.90	25,849	30,135	99.52
	計	49.32		33.30	17.38	96,577	149,145	98.37

令和5年度版

税 務 概 要

発行年月 令和5年 9月

発 行 群馬県 太田市

編 集 総務部 市民税課

住 所 〒373-8718 群馬県太田市浜町2番35号

連絡先 0276-47-1111 (代表)

F A X 0276-47-1870